

## 多賀城東部線及び多賀城西部線の運行実績について

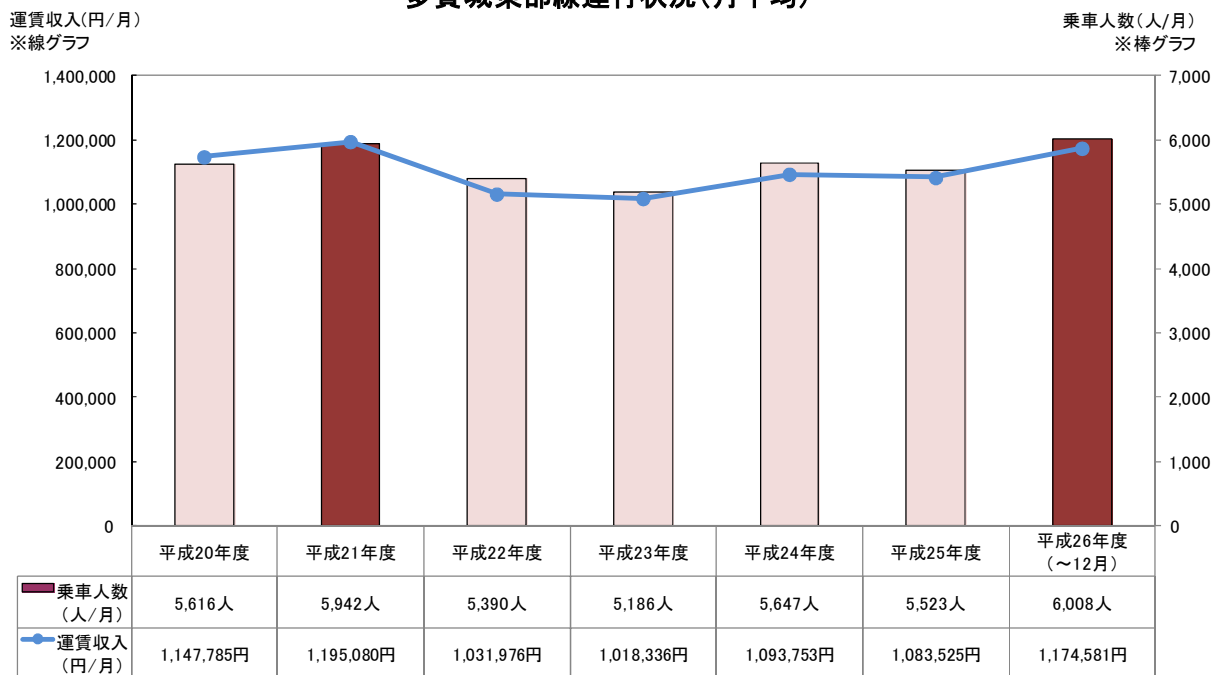
### 1 多賀城東部線

#### ○ 運賃収入・乗車人数

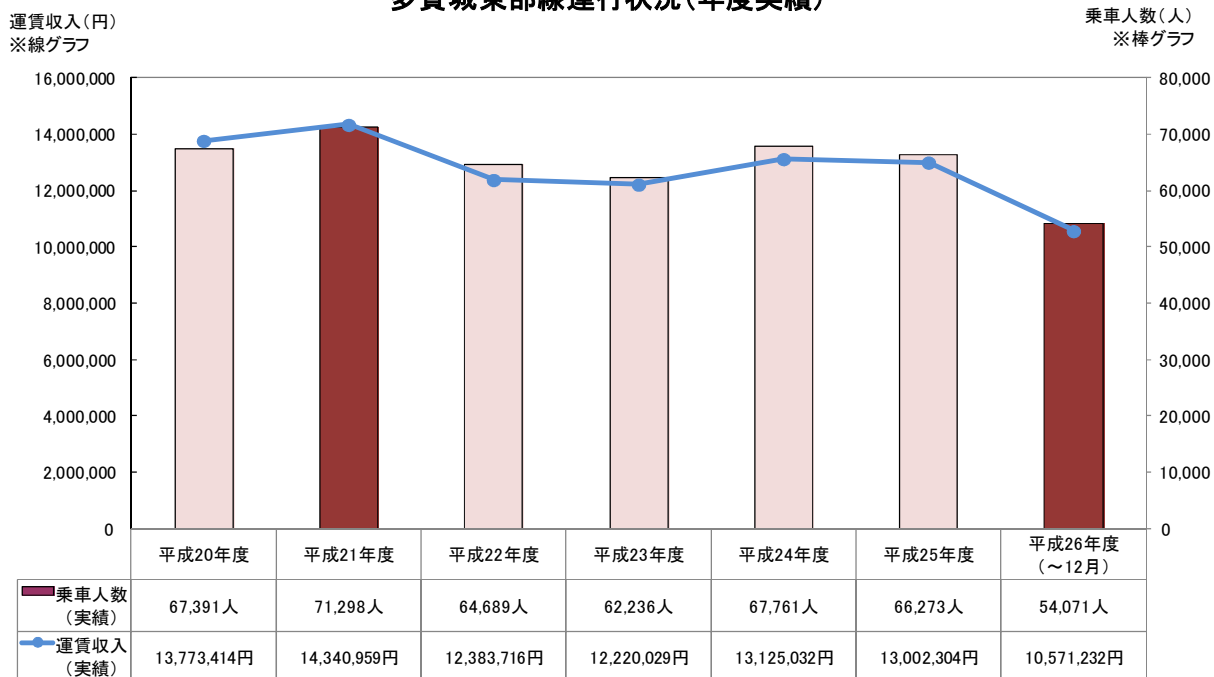
運賃収入・乗車人数共に昨年度から若干上回りながら推移している。

この推移が年度末まで続いた場合、年間約 72,000 人の乗客数が見込まれ、震災前の状態に戻りつつある。

#### 多賀城東部線運行状況(月平均)



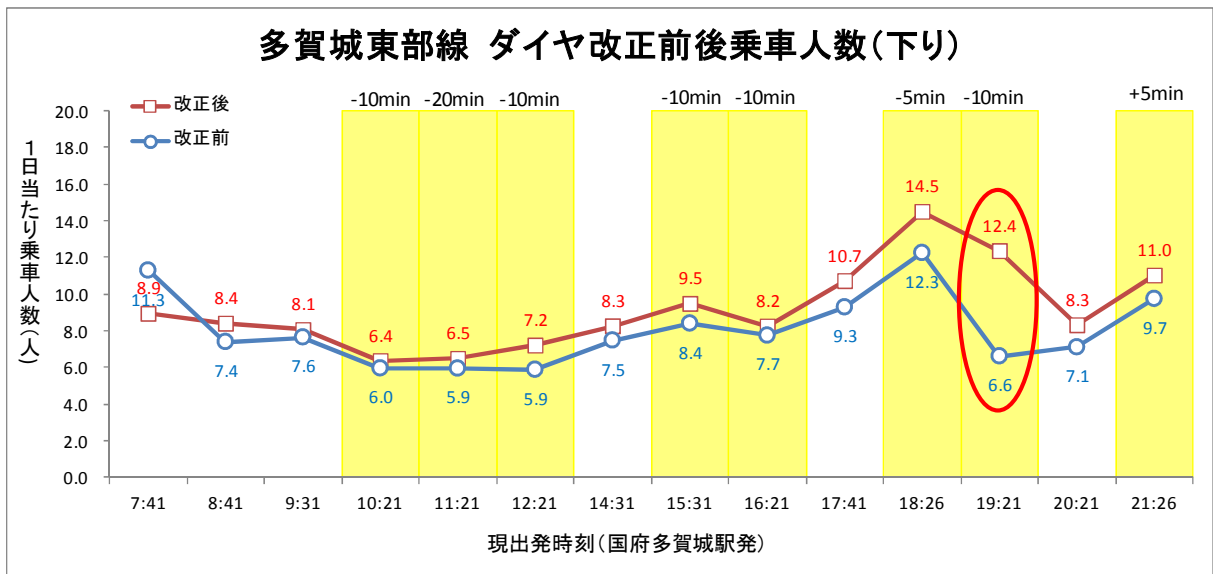
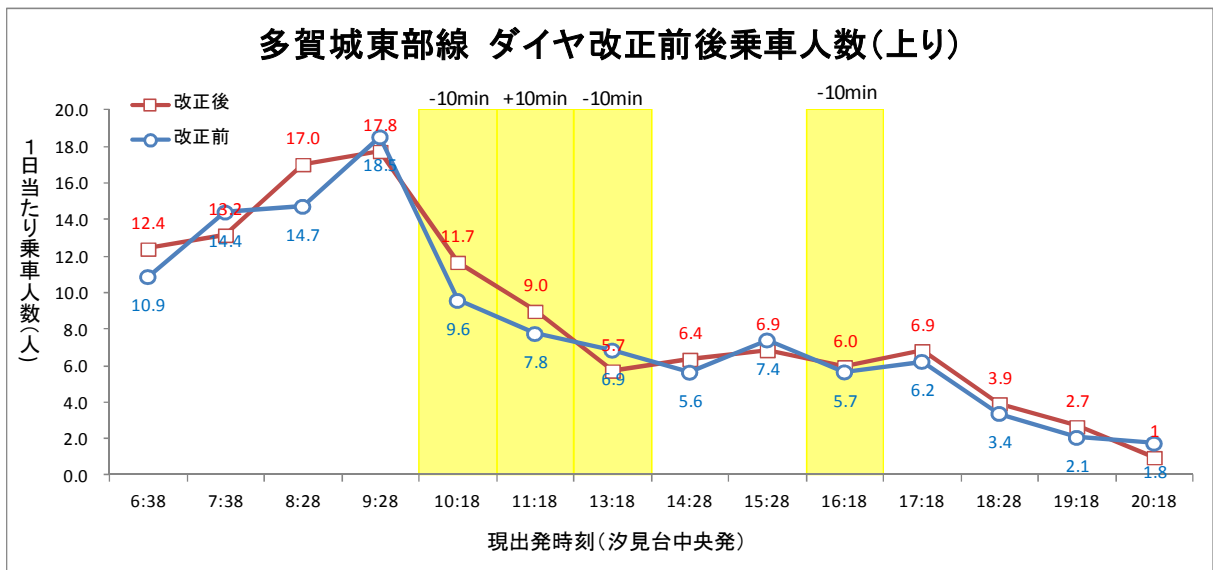
#### 多賀城東部線運行状況(年度実績)



○ ダイヤ改正による乗車人員の変化

【上り】 若干の変動はあるものの大きな変化はない

【下り】 帰宅時間帯(18:26、19:21)で1日当たり2～5人の増となっている。



## 2 多賀城西部線

### ○ 運賃収入・乗車人数

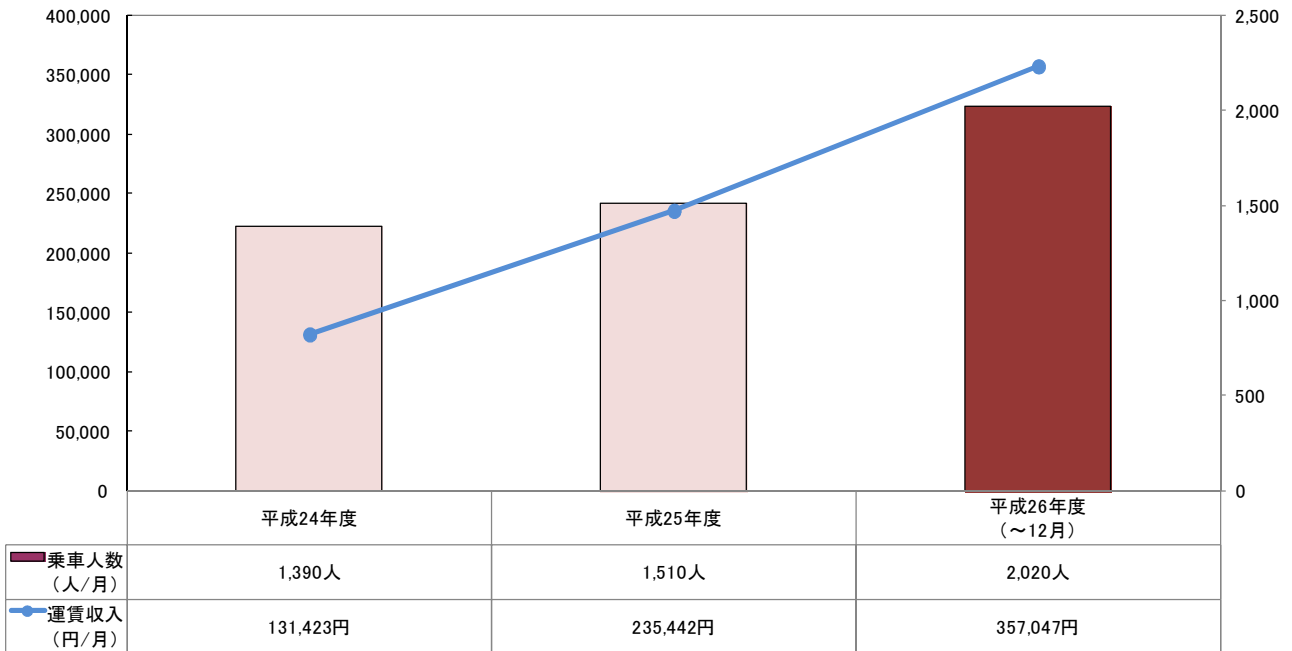
運賃収入・乗車人数共に昨年度を上回っている。

乗車人数については、平成26年12月時点で昨年度の累計を上回るほど増加した。

### 多賀城西部線運行状況(月平均)

運賃収入(円/月)  
※線グラフ

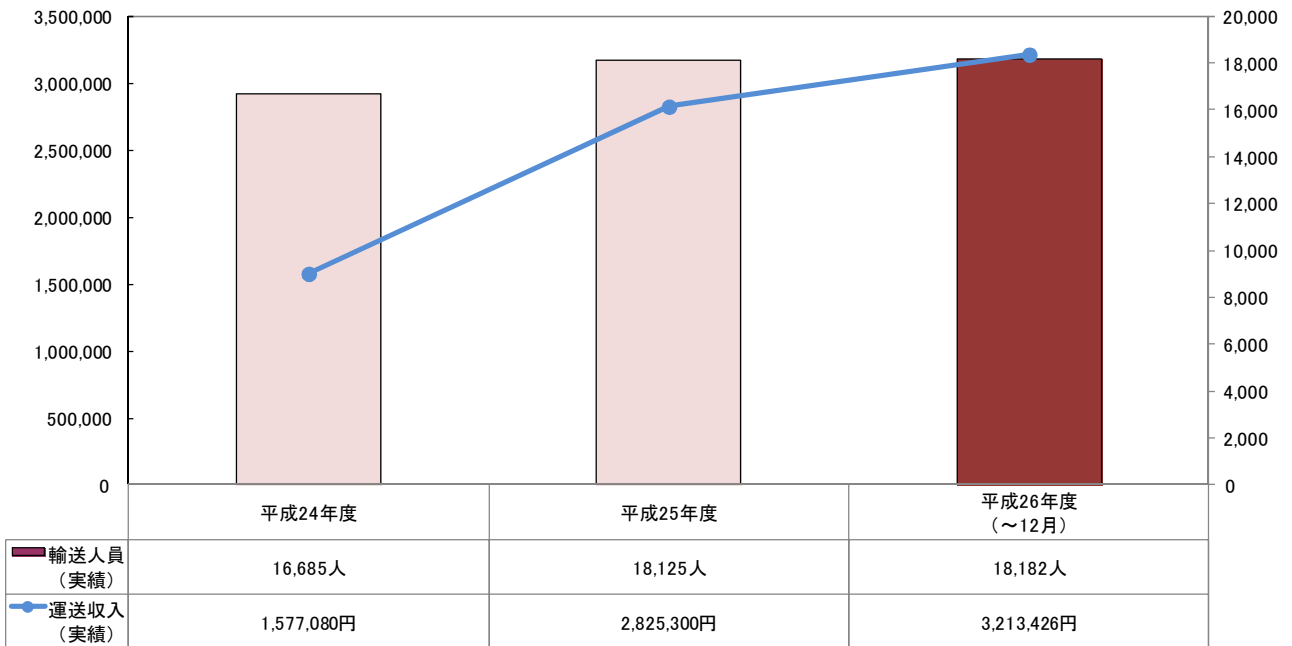
乗車人数(人/月)  
※棒グラフ



### 多賀城西部線運行状況(年度実績)

運賃収入(円)  
※線グラフ

乗車人数(人)  
※棒グラフ



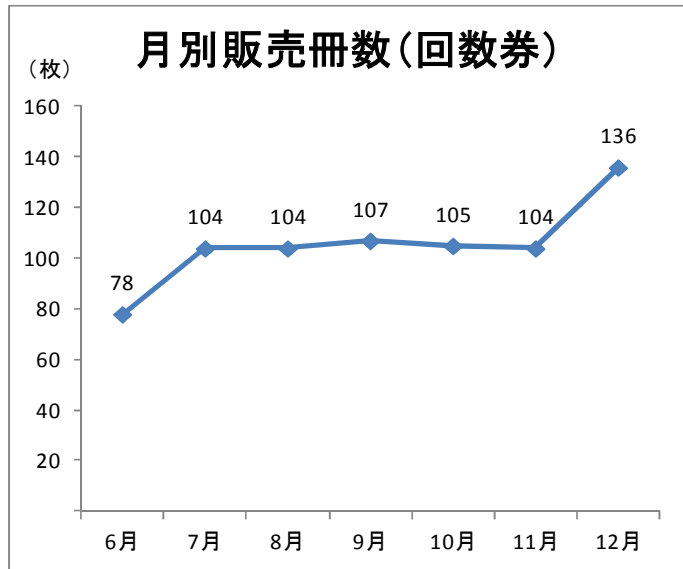
○ 企画乗車券の販売及び利用状況

当初12月までの販売としていたためか、12月の回数券の販売冊数が大きく伸びた。

販売の延長及び販売期限について、「広報多賀城」「市ホームページ」「車内掲示」にて周知を行った。

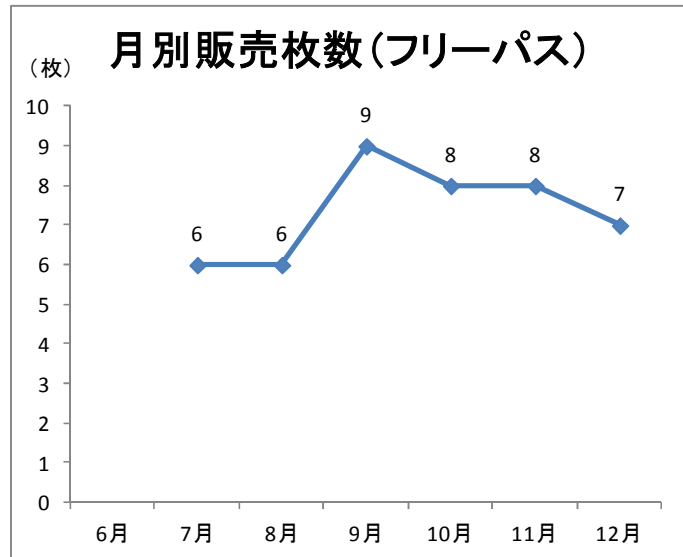
**回数券**

	販売冊数 (冊)	販売枚数 (枚)	販売収入 (円)
6月	78	468	78,000
7月	104	624	104,000
8月	104	624	104,000
9月	107	642	107,000
10月	105	630	105,000
11月	104	624	104,000
12月	136	816	136,000
1月			
2月			
3月			
平均	105	633	105,429
合計	738	4,428	738,000



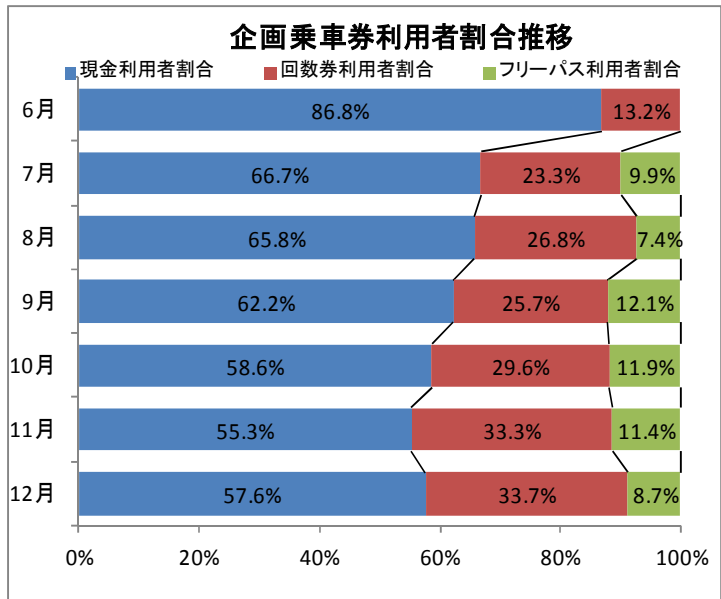
**フリーパス**

	販売枚数 (枚)	販売収入 (円)
6月		
7月	6	30,000
8月	6	30,000
9月	9	45,000
10月	8	40,000
11月	8	40,000
12月	7	35,000
1月		
2月		
3月		
平均	7	36,667
合計	44	220,000

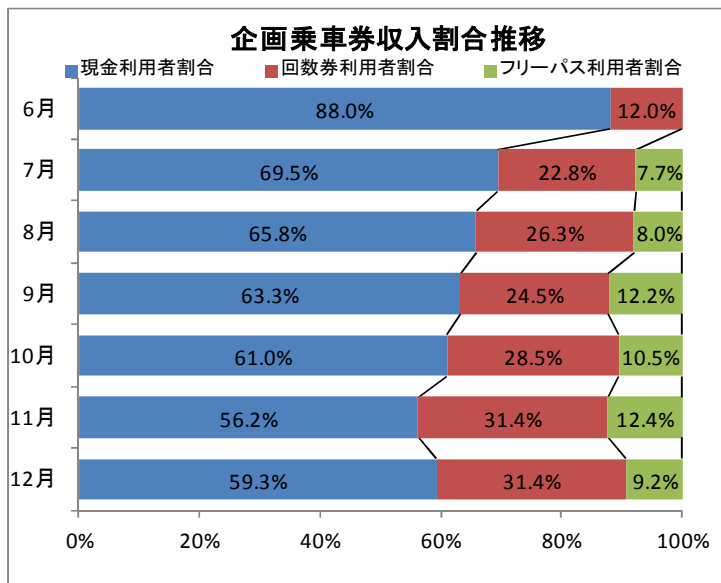


○ 企画乗車券利用者・収入割合推移

	利用者数 (人)	内回数券 利用者(人)	内フリーパス 利用者(人)
6月	1,887	249	
7月	2,266	529	225
8月	2,213	593	164
9月	2,111	542	256
10月	2,196	649	261
11月	1,825	608	208
12月	2,119	714	185
合計	10,673	2,562	906



	運賃収入 (円)	内回数券 収入(円)	内フリーパス 収入(円)
6月	346,695	41,495	
7月	387,460	88,160	30,000
8月	376,273	98,823	30,000
9月	368,325	90,325	45,000
10月	379,956	108,156	40,000
11月	322,925	101,325	40,000
12月	378,392	118,992	35,000
合計	1,858,709	426,959	145,000



※回数券収入：回数券利用者数×200円×1,000/1,200（日毎計算）

※フリーパス収入：前月15日～当月14日までに販売したフリーパスの販売収入