

第2章

人口

目次

人 口

- 1 県内各市及び隣接町住民登録人口
- 2 人口と世帯数の推移
- 3 人口動態
〈自然動態及び社会動態グラフ〉
- 4 県内各市町村人口密度及び高齢化人口(率)
- 5 本籍人口
- 6 行政区別面積、人口及び世帯数の推移
- 7 丁目・字別、男女別人口及び世帯数
- 8 年齢(各歳)、男女別人口

2-1. 県内各市及び隣接町住民登録人口

(単位 世帯、人)

令和2年12月31日現在

各市町	世帯数	人 口			1世帯当たり 人員	人口密度 (1km ² 当たり)	面 積(km ²)	(参考) 令和元年12月31日	
		総 数	男	女				世帯数	人 口
宮 城 県	1,016,613	2,282,107	1,113,109	1,168,998	2.24	313.4	7,282.29	1,006,676	2,292,386
多賀城市	27,454	62,311	31,023	31,288	2.27	3,164.6	19.69	27,219	62,416
仙 台 市	523,649	1,065,932	516,060	549,872	2.04	1,355.5	786.35	517,251	1,064,060
石 巻 市	61,869	140,824	68,440	72,384	2.28	253.9	554.55	61,573	142,638
塩 竈 市	23,804	53,474	25,611	27,863	2.25	3,078.5	17.37	23,739	53,975
気仙沼市	26,383	61,445	29,814	31,631	2.33	184.8	332.44	26,416	62,601
白 石 市	14,243	33,082	16,235	16,847	2.32	115.5	286.48	14,271	33,712
名 取 市	31,982	79,655	39,226	40,429	2.49	811.3	98.18	31,327	79,197
角 田 市	11,426	28,212	14,007	14,205	2.47	191.2	147.53	11,413	28,728
岩 沼 市	18,232	43,917	21,655	22,262	2.41	726.5	60.45	17,936	43,995
登 米 市	27,278	77,392	37,947	39,445	2.84	144.4	536.12	27,255	78,596
栗 原 市	24,939	65,811	31,864	33,947	2.64	81.8	804.97	24,905	67,117
東松島市	16,262	39,588	19,428	20,160	2.43	390.8	101.30	16,014	39,775
大 崎 市	52,161	128,297	62,944	65,353	2.46	161.0	796.81	51,593	129,444
富 谷 市	19,652	52,431	25,753	26,678	2.67	1,066.1	49.18	19,397	52,567
松 島 町	5,675	13,678	6,635	7,043	2.41	255.4	53.56	5,634	13,896
七ヶ浜町	6,768	18,445	9,216	9,229	2.73	1,398.4	13.19	6,730	18,716
利 府 町	13,685	36,027	17,760	18,267	2.63	802.6	44.89	13,451	36,090

注 1) 住民基本台帳法の一部を改正する法律の平成24年7月9日施行に伴い、外国人を含む。

2) 面積は国土地理院調査による平成29年10月1日現在のものによる。

資料 宮城県企画部統計課「住民基本台帳に基づく人口移動調査年報」

2-2. 人口と世帯数の推移

(単位 世帯、人)		各年12月31日現在											
年次	世帯数	人口			1世帯 当たりの 人員	性比 (女=100)	年次	世帯数	人口			1世帯 当たりの 人員	性比 (女=100)
		総数	男	女					総数	男	女		
大正3年	773	5,209	2,613	2,596	6.7	100.7	昭和43年	7,778	32,673	17,260	15,413	4.2	112.0
4	781	5,443	2,771	2,672	7.0	103.7	44	8,481	34,426	17,946	16,480	4.1	108.9
5	787	5,515	2,813	2,702	7.0	104.1	45	9,106	36,122	18,837	17,285	4.0	109.0
6	795	5,503	2,802	2,701	6.9	103.7	46	9,745	37,758	19,647	18,111	3.9	108.5
7	794	5,194	2,613	2,581	6.5	101.2	47	10,252	39,195	20,422	18,773	3.8	108.8
8	788	5,316	2,648	2,668	6.7	99.3	48	10,896	40,774	21,223	19,551	3.7	108.6
9	812	5,398	2,711	2,687	6.6	100.9	49	11,377	42,355	22,054	20,301	3.7	108.6
10	822	5,784	2,934	2,850	7.0	102.9	50	12,040	43,999	22,742	21,257	3.7	107.0
11	848	5,758	2,943	2,815	6.8	104.5	51	12,511	45,652	23,607	22,045	3.6	107.1
12	865	5,874	3,002	2,872	6.8	104.5	52	12,840	46,593	24,094	22,499	3.6	107.1
13	884	5,918	3,015	2,903	6.7	103.9	53	13,158	47,971	24,779	23,192	3.6	106.8
14	905	5,939	3,007	2,932	6.6	102.6	54	13,630	49,152	25,357	23,795	3.6	106.6
15	923	6,157	3,134	3,023	6.7	103.7	55	14,129	50,573	26,138	24,435	3.6	107.0
昭和2年	934	6,223	3,167	3,056	6.7	103.6	56	14,544	51,662	26,786	24,876	3.6	107.7
3	953	6,312	3,211	3,101	6.6	103.5	57	14,883	52,534	27,211	25,323	3.5	107.5
4	984	6,423	3,267	3,156	6.5	103.5	58	15,154	53,245	27,485	25,760	3.5	106.7
5	1,003	6,495	3,297	3,198	6.5	103.1	59	15,281	53,610	27,673	25,937	3.5	106.7
6	1,023	6,499	3,259	3,240	6.4	100.6	60	15,578	54,004	27,870	26,134	3.5	106.6
7	1,028	6,527	3,273	3,254	6.3	100.6	61	17,379	54,514	28,064	26,450	3.1	106.1
8	1,066	6,769	3,394	3,375	6.3	100.6	62	17,594	55,063	28,337	26,726	3.1	106.0
9	1,076	6,851	3,438	3,413	6.4	100.7	63	18,094	56,197	28,894	27,303	3.1	105.8
10	1,083	7,284	3,662	3,622	6.7	101.1	平成元年	18,403	56,847	29,135	27,712	3.1	105.1
11	1,108	7,309	3,677	3,632	6.6	101.2	2	18,897	58,223	29,750	28,473	3.1	104.5
12	1,122	7,267	3,626	3,641	6.5	99.6	3	19,521	59,081	30,244	28,837	3.0	104.9
13	1,139	7,350	3,635	3,715	6.5	97.8	4	19,633	59,091	30,172	28,919	3.0	104.3
14	1,215	7,884	4,012	3,872	6.5	103.6	5	19,932	59,260	30,200	29,060	3.0	103.9
15	1,186	7,805	3,850	3,955	6.6	97.3	6	20,487	59,797	30,572	29,225	2.9	104.6
16	1,234	7,908	3,863	4,045	6.4	95.5	7	20,703	59,770	30,460	29,310	2.9	103.9
17	1,276	11,399	7,109	4,290	8.9	165.7	8	21,070	60,145	30,634	29,511	2.9	103.8
18	1,657	13,500	7,290	6,210	8.1	117.4	9	21,367	60,332	30,732	29,600	2.8	103.8
19	2,127	12,187	6,109	6,078	5.7	100.5	10	21,571	60,293	30,651	29,642	2.8	103.4
20	2,010	11,867	5,983	5,884	5.9	101.7	11	21,684	60,452	30,695	29,757	2.8	103.2
21	2,328	12,338	8,761	3,577	5.3	244.9	12	22,172	61,142	31,027	30,115	2.8	103.0
22	2,497	11,002	7,238	3,764	4.4	192.3	13	22,493	61,462	31,121	30,341	2.7	102.6
23	2,583	14,548	7,417	7,131	5.6	104.0	14	22,668	61,687	31,093	30,594	2.7	101.6
24	2,589	14,126	7,079	7,047	5.5	100.5	15	22,871	61,882	31,095	30,787	2.7	101.0
25	2,664	14,359	7,182	7,177	5.4	100.1	16	23,286	62,352	31,399	30,953	2.7	101.4
26	2,723	14,600	7,299	7,301	5.4	100.0	17	23,538	62,538	31,393	31,145	2.7	100.8
27	2,770	15,026	7,454	7,572	5.4	98.4	18	23,842	62,663	31,356	31,307	2.6	100.2
28	2,912	15,519	7,656	7,863	5.3	97.4	19	24,157	62,852	31,396	31,456	2.6	99.8
29	3,012	15,969	7,968	8,001	5.3	99.6	20	24,384	62,966	31,464	31,502	2.6	99.9
30	3,218	16,837	8,499	8,338	5.2	101.9	21	24,542	62,934	31,460	31,474	2.6	100.0
31	3,375	17,102	8,603	8,499	5.1	101.2	22	24,776	62,870	31,457	31,413	2.5	100.1
32	3,559	17,441	8,713	8,728	4.9	99.8	23	24,249	61,408	30,703	30,705	2.5	100.0
33	3,902	18,625	9,276	9,349	4.8	99.2	24	24,715	61,942	30,961	30,981	2.5	99.9
34	4,189	19,609	9,781	9,828	4.7	99.5	25	25,103	62,203	31,041	31,162	2.5	99.6
35	4,524	21,689	11,269	10,420	4.8	108.1	26	25,522	62,437	31,189	31,248	2.4	99.8
36	4,651	22,019	11,313	10,706	4.7	105.7	27	25,842	62,413	31,152	31,261	2.4	99.7
37	4,873	22,427	11,516	10,911	4.6	105.5	28	26,372	62,508	31,243	31,265	2.4	99.9
38	5,253	23,950	12,408	11,542	4.6	107.5	29	26,614	62,474	31,222	31,252	2.3	99.9
39	5,743	25,526	13,251	12,275	4.4	108.0	30	26,921	62,485	31,218	31,267	2.3	99.8
40	6,143	27,482	14,637	12,845	4.5	114.0	令和元年	27,219	62,416	31,146	31,270	2.3	99.6
41	6,687	29,640	16,052	13,588	4.4	118.1	2	27,454	62,311	31,023	31,288	2.3	99.2
42	7,352	31,959	17,258	14,701	4.3	117.4							

注 1) 性比とは、女100人当たりの男の数。

性比は地域や年代によっても異なるが、出生性比は、条件に関係なくほぼ105であることが知られている。

2) 住民基本台帳法の一部を改正する法律の平成24年7月9日施行に伴い、平成24年以降は外国人を含む。

資料 世帯数、人口／市民経済部市民課

2-3. 人口動態

(単位 人、%)

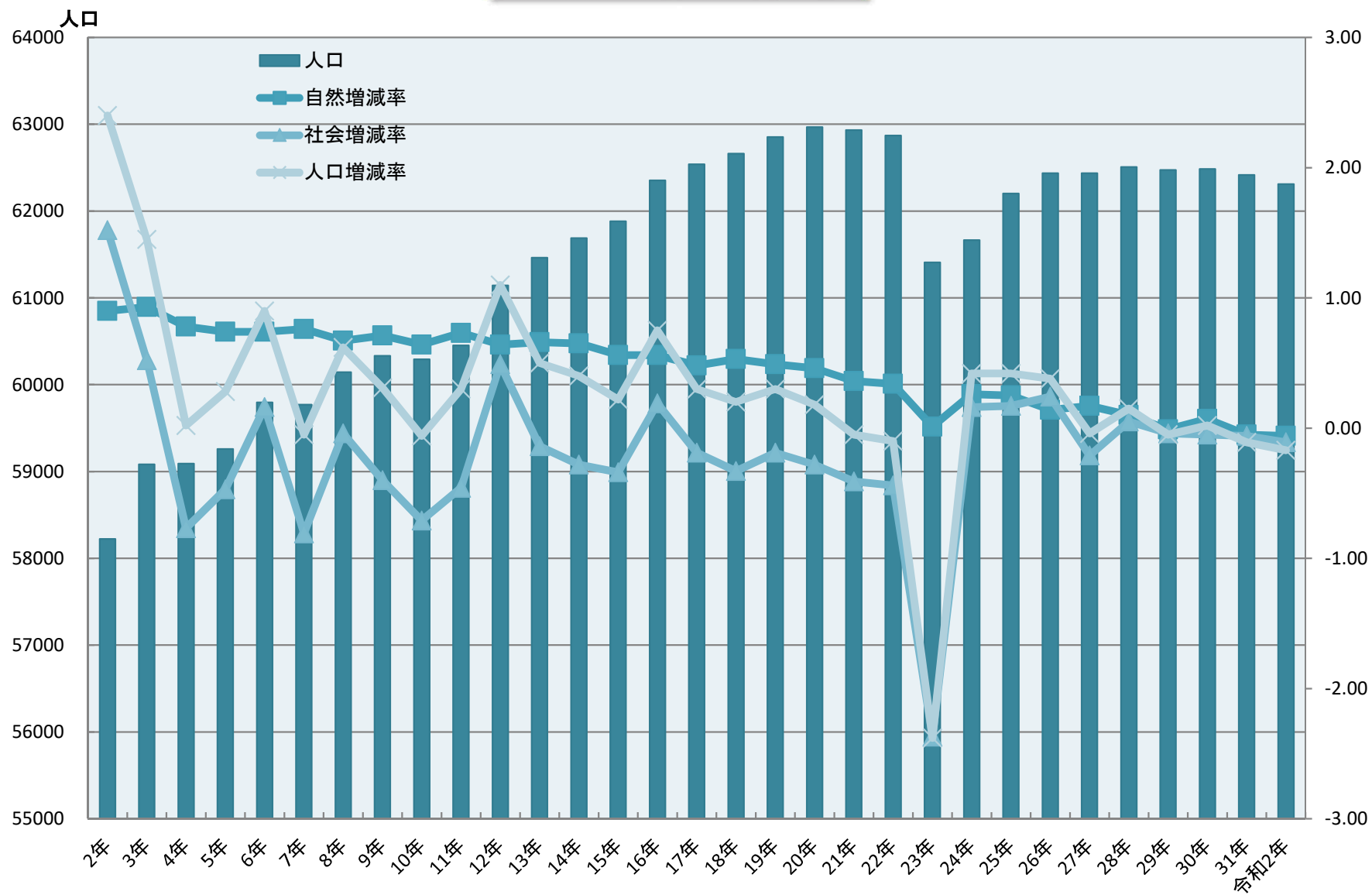
各年12月31日現在

区 分		平成22年	平成23年	平成24年	平成25年	平成26年	平成27年	平成28年	平成29年	平成30年	令和元年	令和2年	
前 年 末 人 口		62,934	62,870	61,408	61,942	62,203	62,437	62,413	62,508	62,474	62,485	62,416	
当 該 年 末 人 口		62,870	61,408	61,942	62,203	62,437	62,413	62,508	62,474	62,485	62,416	62,311	
自然 動 態	出 生	660	602	592	610	588	617	594	536	597	514	473	
	死 亡	448	606	432	454	501	513	533	544	556	544	512	
	自然増減数	212	△ 4	160	156	87	104	61	△ 8	41	△ 30	△ 39	
	自然増減率	0.34	△ 0.01	0.26	0.25	0.14	0.17	0.10	△ 0.01	0.07	△ 0.05	△ 0.06	
	出生率(‰)	10.50	9.80	9.56	9.81	9.42	9.89	9.50	8.58	9.55	8.24	7.59	
	死亡率(‰)	7.13	9.87	6.97	7.30	8.02	8.22	8.53	8.71	8.90	8.72	8.22	
社 会 動 態	入 転	総 数	4,141	3,750	4,153	4,257	4,296	4,044	4,245	4,107	4,161	4,053	4,030
		県内から	2,148	2,278	2,067	2,237	2,225	2,099	2,301	2,263	2,136	2,118	2,182
		県外から	1,887	1,375	2,040	1,974	2,031	1,905	1,908	1,804	1,982	1,891	1,800
		その他	106	97	46	46	40	40	36	40	43	44	48
	出 転	総 数	4,417	5,208	4,050	4,152	4,149	4,172	4,211	4,133	4,191	4,092	4,096
		県内へ	2,445	3,268	2,129	2,266	2,349	2,187	2,133	2,156	2,156	2,096	2,194
		県外へ	1,910	1,899	1,881	1,794	1,739	1,929	2,026	1,905	1,986	1,953	1,855
		その他	62	41	40	92	61	56	52	72	49	43	47
	社会増減数		△ 276	△ 1,458	103	105	147	△ 128	34	△ 26	△ 30	△ 39	△ 66
	社会増減率		△ 0.44	△ 2.37	0.17	0.17	0.24	△ 0.21	0.05	△ 0.04	△ 0.05	△ 0.06	△ 0.11
	転 入 率		6.59	6.11	6.70	6.84	6.88	6.48	6.79	6.57	6.66	6.49	6.47
	転 出 率		7.03	8.48	6.54	6.67	6.65	6.68	6.74	6.62	6.71	6.56	6.57
	移動者数		8,558	8,958	8,203	8,409	8,445	8,216	8,456	8,240	8,352	8,145	8,126
	移 動 率		13.61	14.59	13.24	13.52	13.53	13.16	13.53	13.19	13.37	13.05	13.04
人口増減(自然動態+社会動態)		△ 64	△ 1,462	263	261	234	△ 24	95	△ 34	11	△ 69	△ 105	
人 口 増 減 率		△ 0.10	△ 2.38	0.42	0.42	0.37	△ 0.04	0.15	△ 0.05	0.02	△ 0.11	△ 0.17	
別 表													
婚 姻		368	321	351	384	320	351	337	315	353	311	259	
離 婚		136	135	98	124	117	122	115	102	108	112	97	

- 注 1) 人口動態：人口増減数＝自然増減数＋社会増減数
2) 自然動態：自然増減数＝出生者数－死亡者数
3) 社会動態：社会増減数＝転入者数－転出者数
4) ‰(パーミル)とは、1000分の1を1とする単位(1‰＝0.1%)
5) 住民基本台帳法の一部を改正する法律の平成24年7月9日施行に伴い、平成24年以降は外国人を含む。

資料 宮城県企画部統計課「住民基本台帳に基づく人口移動調査年報」、別表／市民経済部市民課

自然動態及び社会動態



2-4. 県内各市町村人口密度及び高齢化人口（率）

(単位 km²、人、%)

令和2年3月31日現在

市町村名	合併期日	面積 (令和2年10月 1日時点)	R2. 3末人口	人口密度 (1km ² あたり 人数)	60歳以上人口	65歳以上 人口 (高齢者)	75歳以上人口	高齢化率
宮城県計		7,282.30	2,283,164	313.5	785,048	638,003	319,877	27.9
七ヶ宿町		263.09	1,341	5.1	710	620	407	46.2
丸森町		273.30	13,156	48.1	6,550	5,468	2,991	41.6
山元町		64.58	12,125	187.8	5,865	4,934	2,563	40.7
栗原市	H17.4.1	804.97	66,618	82.8	31,929	26,386	14,315	39.6
女川町		65.35	6,337	97.0	2,872	2,463	1,400	38.9
松島町		53.56	13,820	258.0	6,371	5,339	2,933	38.6
気仙沼市	H21.9.1	332.44	62,009	186.5	28,273	23,643	12,901	38.1
蔵王町		152.83	11,769	77.0	5,337	4,390	2,255	37.3
大郷町		82.01	7,975	97.2	3,622	2,974	1,460	37.3
川崎町		270.77	8,654	32.0	3,952	3,188	1,547	36.8
南三陸町	H17.10.1	163.40	12,564	76.9	5,629	4,625	2,477	36.8
加美町	H15.4.1	460.67	22,837	49.6	10,205	8,356	4,402	36.6
涌谷町		82.16	15,804	192.4	7,095	5,755	2,885	36.4
角田市		147.53	28,560	193.6	12,100	10,086	5,083	35.3
白石市		286.48	33,432	116.7	14,360	11,742	6,105	35.1
村田町		78.38	10,706	136.6	4,656	3,752	1,883	35.0
美里町	H18.1.1	74.99	24,285	323.8	10,350	8,503	4,297	35.0
登米市	H17.4.1	536.12	77,959	145.4	33,408	27,020	14,018	34.7
色麻町		109.28	6,735	61.6	2,830	2,284	1,132	33.9
塩竈市		17.37	53,795	3097.0	21,794	17,985	9,399	33.4
石巻市	H17.4.1	554.55	141,887	255.9	56,628	46,821	24,747	33.0
亘理町		73.60	33,498	455.1	12,858	10,390	4,905	31.0
七ヶ浜町		13.19	18,582	1408.8	7,152	5,709	2,735	30.7
大崎市	H18.3.31	796.81	128,718	161.5	47,803	38,617	19,403	30.0
柴田町		54.03	37,461	693.3	13,657	11,184	5,208	29.9
東松島市	H17.4.1	101.30	39,593	390.8	14,209	11,584	5,631	29.3
大衡村		60.32	5,933	98.4	2,123	1,729	857	29.1
大河原町		24.99	23,624	945.3	8,043	6,467	3,264	27.4
岩沼市		60.45	43,877	725.8	14,247	11,574	5,477	26.4
多賀城市		19.69	62,245	3161.2	18,984	15,318	7,379	24.6
仙台市		786.35	1,061,177	1349.5	316,014	255,569	125,776	24.1
利府町		44.89	35,980	801.5	10,929	8,386	3,618	23.3
大和町		225.49	28,442	126.1	8,153	6,441	3,193	22.6
名取市		98.18	79,262	807.3	22,635	17,938	8,743	22.6
富谷市		49.18	52,404	1065.6	13,705	10,763	4,488	20.5

注 1) 県面積については、一部境界未定のため、総務省統計局において推計したもの

2) 市町村の掲載順は、高齢化率の高い順

資料 面積 / 国土地理院(令和2年12月22日公表)

人口(高齢者) / 宮城県「高齢者人口調査結果(令和2年)」

2-5. 本籍人口

(単位 戸、人)

各年12月31日現在

区分	戸籍数	人口
平成 21 年	19,674	50,509
22	19,853	50,754
23	19,968	50,826
24	20,160	51,113
25	20,412	51,513
26	20,606	51,769
27	20,742	51,884
28	20,939	52,280
29	21,092	52,516
30	21,244	52,610
令和 元年	21,435	52,844
2	21,511	52,974

資料 市民経済部市民課

2-6. 行政区別面積、人口及び世帯数の推移

区 分	面積	各年12月31日現在																							
		平成27年				平成28年				平成29年				平成30年				令和元年				令和2年			
		世帯数	人口	男	女	世帯数	人口	男	女	世帯数	人口	男	女	世帯数	人口	男	女	世帯数	人口	男	女	世帯数	人口	男	女
総 数	19.65	25,842	62,413	31,152	31,261	26,372	62,508	31,243	31,265	26,614	62,474	31,222	31,252	26,921	62,485	31,218	31,267	27,219	62,416	31,146	31,270	27,454	62,311	31,023	31,288
新田一区	0.57	507	1,339	685	654	514	1,349	686	663	526	1,364	696	668	533	1,359	687	672	534	1,359	681	678	555	1,367	688	679
新田二区	0.62	440	1,283	660	623	446	1,268	640	628	456	1,260	633	627	463	1,279	640	639	465	1,263	630	633	471	1,255	626	629
新田三区	0.50	868	2,080	1,012	1,068	906	2,155	1,052	1,103	895	2,123	1,033	1,090	894	2,086	1,014	1,072	917	2,098	1,027	1,071	945	2,169	1,056	1,113
高橋東一	0.26	610	1,164	592	572	578	1,118	602	516	582	1,121	607	514	566	1,090	595	495	571	1,097	604	493	522	1,049	534	515
高橋東二	0.45	735	1,832	870	962	791	1,880	879	1,001	793	1,877	882	995	821	1,894	906	988	820	1,884	903	981	772	1,801	862	939
高橋南	0.12	395	904	456	448	403	904	453	451	386	875	434	441	374	854	432	422	390	866	435	431	406	880	439	441
高橋北	0.14	539	1,307	653	654	540	1,289	650	639	556	1,308	658	650	562	1,294	655	639	561	1,282	642	640	580	1,283	637	646
山 王	1.13	1,162	3,094	1,527	1,567	1,167	3,061	1,516	1,545	1,206	3,124	1,546	1,578	1,251	3,193	1,568	1,625	1,272	3,212	1,582	1,630	1,291	3,200	1,578	1,622
南 宮	1.53	314	841	404	437	319	841	405	436	327	838	407	431	346	884	427	457	347	888	424	464	364	929	455	474
市 川	1.96	99	290	136	154	96	275	128	147	98	278	132	146	98	271	130	141	99	272	130	142	100	267	131	136
浮 島	0.73	1,192	3,120	1,536	1,584	1,205	3,115	1,541	1,574	1,235	3,090	1,534	1,556	1,236	3,059	1,511	1,548	1,248	3,040	1,502	1,538	1,303	3,119	1,535	1,584
城 南	...	777	2,267	1,099	1,168	743	2,179	1,057	1,122	774	2,248	1,084	1,164	775	2,267	1,089	1,178	775	2,241	1,075	1,166	788	2,259	1,072	1,187
高 崎	0.93	1,362	3,351	1,657	1,694	1,381	3,314	1,628	1,686	1,389	3,312	1,627	1,685	1,401	3,350	1,641	1,709	1,394	3,304	1,611	1,693	1,424	3,275	1,588	1,687
東田中	0.17	538	1,131	585	546	570	1,164	614	550	545	1,128	598	530	555	1,169	610	559	557	1,187	610	577	557	1,188	604	584
東田中南	0.07	768	1,788	867	921	785	1,793	873	920	782	1,784	869	915	798	1,770	855	915	796	1,759	842	917	793	1,750	837	913
志 引	0.37	553	1,369	685	684	557	1,357	675	682	560	1,353	677	676	569	1,363	689	674	567	1,354	681	673	584	1,392	698	694
新田中	0.23	229	524	252	272	305	686	324	362	314	707	329	378	341	757	353	404	350	769	357	412	361	799	373	426
旭ヶ岡	0.39	1,008	2,504	1,331	1,173	986	2,391	1,275	1,116	948	2,289	1,207	1,082	903	2,192	1,132	1,060	876	2,140	1,105	1,035	863	2,134	1,097	1,037
留ヶ谷	0.54	1,607	3,830	1,925	1,905	1,617	3,814	1,908	1,906	1,646	3,855	1,927	1,928	1,654	3,817	1,915	1,902	1,675	3,794	1,912	1,882	1,670	3,743	1,888	1,855
伝上山	0.05	202	483	231	252	206	477	231	246	204	470	234	236	209	470	228	242	209	471	229	242	215	466	225	241
隅 田	0.03	114	271	141	130	110	263	142	121	118	295	151	144	117	293	151	142	114	289	146	143	117	291	146	145
向 山	0.12	456	1,127	543	584	453	1,070	519	551	441	1,026	500	526	448	1,026	498	528	447	1,006	485	521	449	988	474	514
東能ヶ田	0.09	192	438	216	222	189	427	210	217	186	415	204	211	182	430	205	225	186	438	214	224	184	428	210	218
西能ヶ田	0.06	281	707	336	371	279	679	317	362	286	693	324	369	296	715	335	380	299	716	333	383	316	760	357	403
鶴ヶ谷	0.52	753	1,684	845	839	926	1,985	995	990	917	1,972	983	989	614	1,421	702	719	617	1,415	699	716	624	1,416	706	710
丸 山	0.12	248	538	323	215	228	476	285	191	223	456	279	177	499	936	523	413	490	892	491	401	473	832	450	382
黒石崎	0.05	191	554	245	309	193	541	238	303	196	535	235	300	200	544	237	307	210	535	241	294	210	527	240	287
下馬東	0.13	435	998	467	531	434	971	450	521	425	929	437	492	422	944	447	497	420	957	452	505	430	950	451	499
下馬西	0.13	455	973	463	510	433	929	443	486	426	912	440	472	436	921	441	480	432	901	427	474	442	901	432	469
下馬南	0.24	599	1,455	699	756	592	1,443	694	749	589	1,431	686	745	590	1,422	695	727	618	1,428	685	743	625	1,411	685	726
下馬北	0.06	240	517	248	269	234	495	242	253	233	480	235	245	230	470	228	242	237	484	237	247	233	473	230	243
笠神東	0.47	986	2,652	1,322	1,330	1,003	2,663	1,326	1,337	992	2,614	1,295	1,319	1,004	2,584	1,278	1,306	1,021	2,572	1,277	1,295	1,011	2,526	1,246	1,280
笠神西	0.44	723	1,800	890	910	734	1,823	903	920	731	1,801	881	920	733	1,788	882	906	745	1,777	881	896	740	1,745	863	882
大代東	0.17	348	920	452	468	355	919	452	467	358	901	446	455	354	880	438	442	360	888	438	450	381	956	479	477
大代中	0.17	349	844	408	436	360	876	420	456	376	826	448	478	390	953	462	491	399	962	468	494	405	976	483	493
大代西	0.26	338	804	390	414	339	797	389	408	339	790	387	403	335	751	370	381	347	750	368	382	348	720	352	368
大代北	0.05	120	314	160	154	120	304	154	150	118	297	147	150	118	284	141	143	111	265	131	134	110	261	126	135
大代南	0.47	619	1,550	756	794	607	1,493	727	766	621	1,525	753	772	651	1,563	776	787	649	1,561	773	788	647	1,530	762	768
桜木東	1.37	320	749	394	355	324	749	393	356	330	753	398	355	331	733	391	342	349	757	408	349	352	746	407	339
桜木中	0.25	410	834	419	415	417	842	428	414	394	780	401	379	382	745	377	368	387	762	380	382	402	775	382	393
桜木南	0.68	390	895	484	411	443	962	526	436	491	1,062	582	480	533	1,113	613	500	561	1,141	626	515	582	1,184	642	542
桜木北	0.27	933	2,152	1,073	1,079	965	2,205	1,114	1,091	1,000	2,239	1,128	1,111	1,031	2,264	1,140	1,124	1,053	2,271	1,129	1,142	1,073	2,259	1,130	1,129
八幡上一	0.32	502	1,243	603	640	528	1,236	605	631	544	1,242	610	632	573	1,267	613	654	597	1,307	648	659	599	1,300	647	653
八幡上二	0.98	530	1,208	614	594	567	1,254	634	620	602	1,310	659	651	580	1,257	650	607	589	1,263	652	611	601	1,262	655	607
八幡下一	0.09	211	501	243	258	210	491	241	250	212	474	233	241	222	483	239	244	222	484	241	243	227	488	244	244
八幡下二	0.16	418	840	425	415	412	807	402	405	447	863	424	439	454	891	431	460	466	90						

2-7. 丁目・字別、男女別人口及び世帯数

(単位 世帯、人)

令和2年12月31日現在

丁目・字	世帯数	人 口			丁目・字	世帯数	人 口		
		総 数	男	女			総 数	男	女
総 数	27,454	62,311	31,023	31,288	丸山1丁目	456	1,019	526	493
新 田	1,972	4,792	2,371	2,421	丸山2丁目	367	367	334	33
高橋1丁目	579	1,282	636	646	下馬1丁目	175	377	191	186
高橋2丁目	406	880	439	441	下馬2丁目	201	418	207	211
高橋3丁目	522	1,049	534	515	下馬3丁目	515	1,099	523	576
高橋4丁目	448	955	458	497	下馬4丁目	301	715	348	367
高橋5丁目	321	838	402	436	下馬5丁目	159	330	156	174
高橋字	3	8	2	6	笠神1丁目	545	1,238	618	620
山 王	1,291	3,200	1,578	1,622	笠神2丁目	281	706	347	359
南 宮	364	929	455	474	笠神3丁目	422	1,073	509	564
市 川	100	267	131	136	笠神4丁目	154	411	201	210
浮島1丁目	277	684	330	354	笠神5丁目	498	1,177	600	577
浮島2丁目	592	1,386	681	705	大代1丁目	451	933	461	472
浮島字	434	1,049	524	525	大代2丁目	110	261	126	135
城南1丁目	402	1,186	562	624	大代3丁目	239	628	310	318
城南2丁目	386	1,073	510	563	大代4丁目	291	689	337	352
高崎1丁目	222	555	273	282	大代5丁目	691	1,693	853	840
高崎2丁目	468	1,108	540	568	大代6丁目	46	104	51	53
高崎3丁目	1,083	2,566	1,304	1,262	桜木1丁目	340	701	362	339
高崎字	1	4	2	2	桜木2丁目	733	1,558	768	790
東田中1丁目	454	1,056	521	535	桜木3丁目	405	787	389	398
東田中2丁目	1,334	2,944	1,437	1,507	栄1丁目	331	701	383	318
東田中字	31	87	38	49	栄2丁目	17	32	16	16
中央1丁目	227	469	251	218	栄3丁目	0	0	0	0
中央2丁目	612	1,399	661	738	栄4丁目	1	1	1	0
中央3丁目	436	926	462	464	明月1丁目	415	874	470	404
留ヶ谷1丁目	752	1,639	846	793	明月2丁目	30	73	40	33
留ヶ谷2丁目	236	573	277	296	宮内1丁目	139	241	134	107
留ヶ谷3丁目	352	746	363	383	宮内2丁目	0	0	0	0
伝上山1丁目	242	573	278	295	八幡1丁目	172	372	188	184
伝上山2丁目	440	1,041	489	552	八幡2丁目	820	1,781	891	890
伝上山3丁目	668	1,450	702	748	八幡3丁目	395	838	416	422
伝上山4丁目	241	601	294	307	八幡4丁目	292	552	277	275
鶴ヶ谷1丁目	66	89	63	26	八幡字	222	447	240	207
鶴ヶ谷2丁目	338	793	383	410	町前1丁目	19	33	21	12
鶴ヶ谷3丁目	474	948	454	494	町前2丁目	153	312	151	161
					町前3丁目	294	625	327	298
					町前4丁目	0	0	0	0

資料 市民経済部市民課

2-8. 年齢(各歳)、男女別人口

(単位 人)

令和2年12月31日現在

年齢	総数	男	女	年齢	総数	男	女	年齢	総数	男	女	年齢	総数	男	女
総数	62,311	31,023	31,288												
0～4歳	2,620	1,361	1,259	30～34	3,671	1,918	1,753	60～64	3,586	1,778	1,808	90～94	600	175	425
0	456	229	227	30	701	363	338	60	748	366	382	90	182	57	125
1	498	253	245	31	747	393	354	61	671	341	330	91	150	34	116
2	573	308	265	32	707	385	322	62	740	364	376	92	111	37	74
3	519	271	248	33	771	417	354	63	651	319	332	93	95	36	59
4	574	300	274	34	745	360	385	64	776	388	388	94	62	11	51
5～9	2,856	1,463	1,393	35～39	4,149	2,086	2,063	65～69	4,043	1,956	2,087	95～99	169	34	135
5	575	311	264	35	770	377	393	65	831	409	422	95	48	6	42
6	576	294	282	36	858	447	411	66	718	358	360	96	51	13	38
7	584	298	286	37	824	396	428	67	802	372	430	97	34	11	23
8	565	277	288	38	813	413	400	68	857	408	449	98	23	3	20
9	556	283	273	39	884	453	431	69	835	409	426	99	13	1	12
10～14	2,815	1,466	1,349	40～44	4,371	2,281	2,090	70～74	4,095	1,913	2,182	100歳以上	23	5	18
10	600	332	268	40	804	434	370	70	857	378	479	不詳	0	0	0
11	505	271	234	41	854	433	421	71	899	433	466	(再掲)			
12	567	294	273	42	877	476	401	72	868	400	468	15歳未満	8,291	4,290	4,001
13	543	267	276	43	881	465	416	73	905	415	490	15～64歳	38,404	19,851	18,553
14	600	302	298	44	955	473	482	74	566	287	279	65歳以上	15,616	6,882	8,734
15～19	3,167	1,680	1,487	45～49	4,873	2,506	2,367	75～79	3,003	1,348	1,655				
15	585	315	270	45	913	453	460	75	521	239	282	年齢別割合(%)			
16	593	318	275	46	1,008	523	485	76	654	296	358	15歳未満	13.3%	13.8%	12.8%
17	611	312	299	47	994	527	467	77	630	291	339	15～64歳	61.6%	64.0%	59.3%
18	664	347	317	48	1,023	535	488	78	610	267	343	65歳以上	25.1%	22.2%	27.9%
19	714	388	326	49	935	468	467	79	588	255	333	平均年齢	44.8	43.3	46.3
20～24	3,340	1,843	1,497	50～54	4,239	2,170	2,069	80～84	2,264	919	1,345				
20	679	374	305	50	906	454	452	80	515	219	296				
21	683	369	314	51	905	476	429	81	453	194	259				
22	668	371	297	52	860	435	425	82	440	175	265				
23	658	367	291	53	944	487	457	83	478	187	291				
24	652	362	290	54	624	318	306	84	378	144	234				
25～29	3,332	1,700	1,632	55～59	3,676	1,889	1,787	85～89	1,419	532	887				
25	689	373	316	55	770	402	368	85	352	143	209				
26	652	335	317	56	741	363	378	86	314	128	186				
27	631	306	325	57	781	400	381	87	290	83	207				
28	671	318	353	58	690	348	342	88	251	99	152				
29	689	368	321	59	694	376	318	89	212	79	133				

資料 市民経済部市民課