

第1章

土地・気象

目次

土地

- 1 市域の変遷
- 2 位置
- 3 市役所の位置
- 4 主要河川と湖沼
- 5 県内各市及び隣接町土地利用状況
- 6 地目別面積の推移
- 7 有租地面積及び固定資産評価額（土地）
- 8 固定資産評価額（家屋）
- 9 農地転用状況
- 10 地価公示価格
- 11 地価調査基準地価格

気象

- 12 気象概況
〈日照時間・降水量等の推移グラフ〉
- 13 月別平均気温
- 14 月別降水量

土 地

1-1. 市域の変遷

年 月 日	次 第
明治22年4月1日	市制町村制（明治21年法律第1号）が明治22年4月から施行されたことに伴い、新田・高橋・山王・南宮・市川・浮島・高崎・東田中・留ヶ谷・八幡・大代・下馬・笠神の13村が統合され多賀城村となる。 （世帯数 590戸 / 人口 4,543人）
昭和26年7月1日	宮城郡多賀城村が宮城郡多賀城町となる。（世帯数 2,723戸 / 人口 14,600人）
昭和46年11月1日	宮城郡多賀城町が多賀城市となる。（世帯数 9,623戸 / 人口 37,550人）

1-2. 位 置

東 経		北 緯		面 積	広 ぼ う		海 抜	
最 東	最 西	最 南	最 北		東 西	南 北	最 高	最 低
141° 2' 54"	140° 57' 34"	38° 16' 24"	38° 18' 42"	19.69 km ²	7.8 km	4.2 km	52.6 m	0.8 m
大代六丁目	新田字上河原	宮内一丁目	加瀬沼				市川字大久保	栄三丁目4番地内

注 国土交通省国土地理院発行の25,000分の1地形図によって測定したもので、距離は各極端の経線または緯線間の直線距離である。

1-3. 市役所の位置

名 称	所 在 地	位 置
多賀城市役所	多賀城市中央二丁目1番1号	東経141° 00' 28" 北緯38° 17' 27"

1-4. 主要河川と湖沼

河川名	上流端	下流端	流路延長	流域面積
七北田川	仙台市泉区福岡（左岸） 仙台市青葉区大倉（右岸）	仙台市宮城野区蒲生、太平洋	40.899 km	229.1 km ²
砂押川	利府町沢乙	仙台港北航路	14.491	54.8

湖沼名	所在地	集水面積	堤高	総貯水量
加瀬沼	多賀城市・塩竈市・利府町	50 ha	4.5 m	270,000 m ³

資料 宮城県河川課
農政課 宮城県農政部農村整備課「令和3年3月26日時点 防災重点ため池一覧表」
「ため池台帳」「ため池データベース」

1-5. 県内各市及び隣接町土地利用状況

平成31年4月1日現在ほか※

(単位 ha)

各市町	土地面積	農地			森林		原野等	水面・河川・水路		道路		宅地		その他	可住地面積	人口集中地区面積 (km ²)	
		田	畑		民有林	河川		一般道	住宅地	工業用地							
宮城県	728,229	126,380	104,498	21,882	413,981	283,909	3,755	32,895	20,206	34,411	25,107	48,244	29,092	2,839	68,563	209,035	257.09
多賀城市	1,969	325	300	25	51	51	0	127	89	222	204	867	477	23	377	1,414	12.22
仙台市	78,635	5,850	4,710	1,140	45,036	25,498	1	2,605	1,872	5,587	5,034	12,988	7,659	452	6,568	24,425	149.10
石巻市	55,455	9,460	8,440	1,020	30,910	22,736	16	3,963	2,710	2,723	2,036	3,835	2,034	311	4,548	16,018	20.89
塩竈市	1,737	21	12	9	261	243	0	2	1	167	166	731	480	35	555	919	11.16
大崎市	79,681	18,440	16,100	2,340	42,872	23,939	362	4,342	2,700	3,100	1,785	4,180	2,794	278	6,385	25,720	7.86
気仙沼市	33,244	1,587	968	619	23,994	19,621	248	324	247	1,358	1,098	1,834	1,078	51	3,899	4,779	3.02
白石市	28,648	3,070	1,640	1,430	19,424	15,109	188	906	748	769	559	1,009	633	70	3,282	4,848	3.93
名取市	9,817	2,802	2,300	502	2,702	2,653	0	601	287	828	613	1,550	904	54	1,334	5,180	10.53
角田市	14,753	4,410	3,410	1,000	5,614	5,531	71	1,333	1,069	933	647	977	640	84	1,415	6,320	1.96
岩沼市	6,045	1,524	1,260	264	1,374	1,258	0	578	476	441	342	1,055	531	135	1,073	3,020	6.72
栗原市	80,497	17,660	15,300	2,360	44,157	29,996	414	3,702	1,667	3,150	1,909	3,101	2,160	194	8,313	23,911	-
登米市	53,612	17,610	15,700	1,910	22,065	19,418	175	4,249	2,431	3,620	2,468	2,958	2,035	106	2,935	24,188	2.12
東松島市	10,131	2,834	2,450	384	3,076	2,656	4	645	443	772	611	970	543	21	1,830	4,576	3.43
富谷市	4,918	658	582	76	2,065	2,065	0	240	184	437	388	730	468	23	788	1,825	5.60
松島町	5,356	949	830	119	2,765	2,605	12	308	221	288	221	312	222	0	722	1,549	1.79
七ヶ浜町	1,319	149	110	39	194	186	0	39	3	103	94	397	212	0	437	649	1.15
利府町	4,489	387	251	136	2,168	2,134	8	88	33	339	314	534	351	14	965	1,260	2.34

注 1) 可住地面積＝合計－(森林＋原野等＋水面・河川・水路＋その他)

2) 原野等＝原野＋採草放牧地

3) 人口集中地区＝市町村の境域内で人口密度1km²当たり4,000人以上で人口5,000人以上の区域

4) ※印使用する統計等により基準日が異なるもの

資料 令和2年版 宮城県統計年鑑 「第2章-9 市町村・地目別土地面積」

(宮城県地域復興支援課「土地利用の現況と施策の概要」・総務省統計局「平成27年国勢調査 人口等基本集計」(人口集中地区面積))

1-6. 地目別面積の推移

(単位 平方km)

区 分	総 数	田	畑	宅 地	池 沼	山 林	原 野	雑 種 地	そ の 他
平成 21 年 度	19.65	3.07	0.88	8.59	0.03	0.21	0.06	0.85	5.95
22	19.65	3.07	0.87	8.65	0.03	0.21	0.06	0.85	5.91
23	19.65	2.40	0.77	5.98	0.03	0.21	0.06	0.58	9.62
24	19.65	2.39	0.76	5.98	0.03	0.21	0.06	0.57	9.65
25	19.65	3.04	0.82	8.74	0.03	0.21	0.06	0.82	5.93
26	19.65	3.04	0.79	8.74	0.03	0.21	0.06	0.81	5.97
27	19.69	2.91	0.78	8.66	0.03	0.21	0.06	0.84	6.20
28	19.69	2.88	0.76	8.67	0.03	0.20	0.06	0.83	6.26
29	19.69	2.87	0.73	8.69	0.03	0.20	0.06	0.82	6.28
30	19.69	2.86	0.73	8.67	0.03	0.20	0.06	0.82	6.32
31	19.69	2.85	0.72	8.67	0.03	0.20	0.06	0.82	6.34
令和 2 年 度	19.69	2.83	0.68	8.68	0.03	0.19	0.06	0.86	6.35

注 非課税地を含む。

資料 市民経済部税務課「概要調書」

1-7. 有租地面積及び固定資産評価額（土地）

区分	総面積 (km)	総面積に 対する 有租地割合 (%)	総 数			宅 地			田			畑			山 林			原 野			雑 種 地		
			面 積 (㎡)	総評価額 (千円)	1㎡ 当たりの 価格 (円)	面 積 (㎡)	総評価額 (千円)	1㎡ 当たりの 価格 (円)	面 積 (㎡)	総評価額 (千円)	1㎡ 当たりの 価格 (円)	面 積 (㎡)	総評価額 (千円)	1㎡ 当たりの 価格 (円)	面 積 (㎡)	総評価額 (千円)	1㎡ 当たりの 価格 (円)	面 積 (㎡)	総評価額 (千円)	1㎡ 当たりの 価格 (円)	面 積 (㎡)	総評価額 (千円)	1㎡ 当たりの 価格 (円)
平成21年度	19.65	58.86	11,566,753	247,551,552	21,062	6,737,216	218,288,832	32,390	2,963,428	3,816,999	1,288	856,202	12,852,540	15,011	186,304	6,027	32	50,186	372,059	7,328	773,417	12,215,095	15,636
22	19.65	58.74	11,542,834	237,500,162	20,576	6,782,017	211,183,163	31,139	2,948,177	3,340,981	1,133	824,865	11,276,527	13,671	181,697	5,882	32	49,149	315,594	6,421	756,929	11,378,015	15,032
23	19.65	39.91	7,842,984	156,034,961	19,895	4,106,162	137,764,980	33,551	2,290,956	2,028,889	886	733,826	9,250,467	12,606	178,806	5,789	32	45,166	280,971	6,221	488,068	6,703,865	13,736
24	19.65	39.72	7,806,616	145,333,322	18,617	4,111,564	130,375,435	31,709	2,275,127	1,650,952	726	720,938	7,257,524	10,067	171,274	5,534	32	46,995	287,330	6,114	480,718	5,756,547	11,975
25	19.65	58.04	11,520,345	204,094,943	17,716	6,857,512	184,920,829	26,966	2,929,557	2,163,116	738	778,844	7,858,171	10,090	174,806	5,642	32	51,701	338,126	6,540	727,925	8,809,059	12,102
26	19.65	58.35	11,465,754	203,426,335	17,742	6,841,845	184,728,807	26,700	2,928,955	2,136,346	729	754,200	7,587,800	10,061	174,337	5,627	32	50,787	316,488	6,232	715,630	8,651,267	12,089
27	19.69	57.48	11,316,979	221,734,644	19,593	6,824,907	203,095,430	29,758	2,792,074	1,746,351	625	738,224	6,650,968	9,009	169,974	5,482	32	50,021	302,965	6,057	741,779	9,933,448	13,391
28	19.69	57.24	11,270,332	221,544,337	19,657	6,828,689	203,479,090	29,798	2,768,995	1,629,670	589	719,877	6,398,752	8,889	167,243	5,396	32	50,763	326,836	6,438	734,765	9,704,593	13,208
29	19.69	57.26	11,273,929	222,144,267	19,704	6,866,091	204,537,413	29,789	2,764,486	1,580,699	572	700,710	6,082,308	8,680	167,235	5,395	32	50,716	326,630	6,440	724,691	9,611,822	13,263
30	19.69	57.31186389	11,284,706	235,362,139	20,857	6,891,277	216,258,547	31,381	2,759,677	1,771,681	641,989	692,596	6,711,122	9,690	168,708	5,446	32,2806	49,008	311,450	6,355	723,440	10,303,893	14,243
31	19.69	57.26	11,275,220	235,549,973	20,891	6,899,736	216,636,840	31,398	2,745,518	1,669,039	608	686,363	6,578,048	9,584	162,693	5,253	32	49,008	307,584	6,276	731,902	10,353,209	14,146
令和2年度	19.69	57.23	11,288,604	235,911,374	20,935	6,915,651	217,141,633	31,399	2,736,632	1,665,807	609	651,005	6,243,290	9,590	153,618	4,950	32	47,703	300,412	6,298	763,995	10,555,282	13,816

1-8. 固定資産評価額（家屋）

区分	総 数			木 造			非 木 造		
	床面積 (㎡)	総評価額 (千円)	1㎡当たりの 価格 (円)	床面積 (㎡)	総評価額 (千円)	1㎡当たりの 価格 (円)	床面積 (㎡)	総評価額 (千円)	1㎡当たりの 価格 (円)
平成21年度	3,053,583	108,204,109	35,435	1,744,027	42,208,464	24,202	1,309,556	65,995,645	50,395
22	3,130,092	114,649,674	36,628	1,756,987	43,520,988	24,770	1,373,105	71,128,686	51,801
23	1,968,977	67,906,199	34,488	1,380,578	35,433,334	25,666	588,399	32,472,865	55,189
24	1,933,462	59,708,421	30,882	1,344,622	31,085,589	23,118	588,840	28,622,832	48,609
25	2,951,122	95,447,917	32,343	1,667,871	38,049,655	22,813	1,283,251	57,398,262	44,729
26	2,978,379	99,433,082	33,385	1,709,432	41,060,992	24,020	1,268,947	58,372,090	46,000
27	3,027,067	98,699,533	32,606	1,741,654	40,849,128	23,454	1,285,413	57,850,405	45,005
28	3,053,389	101,596,412	33,273	1,758,382	42,548,265	24,197	1,295,007	59,048,147	45,597
29	3,096,463	106,806,673	34,493	1,781,929	44,865,516	25,178	1,314,534	61,941,157	47,120
30	3,180,555	114,073,091	35,866	1,797,507	45,221,832	25,158	1,383,048	68,851,259	49,782
31	3,212,779	117,474,127	36,565	1,818,411	47,437,437	26,087	1,394,368	70,036,690	50,228
令和2年度	3,228,724	119,780,479	37,098	1,836,403	49,296,335	26,844	1,392,321	70,484,144	50,623

注 平成23年度及び平成24年度は、東日本大震災による津波浸水区域の課税を免除

資料 市民経済部税務課「概要調書」

1-9. 農地転用状況

(単位 a)

各年12月31日現在

用途区分	平成21年	平成22年	平成23年	平成24年	平成25年	平成26年	平成27年	平成28年	平成29年	平成30年	平成31年	令和2年
総数	319	227	154	262	202	446	186	379	312	341	312	382
住宅用地	212	73	117	195	136	270	76	226	222	182	182	263
工業用地	-	-	-	-	22	-	-	-	-	-	-	-
その他	107	154	37	67	44	176	110	153	90	159	130	119

資料 農業委員会

1-10. 地価公示価格

(単位 円)

各年1月1日現在

標準地の所在及び地番並びに住居表示	標準地の1㎡当たりの価格(円) (平成31年)	標準地の1㎡当たりの価格(円) (令和2年)	標準地の周辺の土地の利用の現況	標準地の前面道路の状況	標準地についての水道、ガス供給施設及び下水道の整備の状況	標準地の鉄道その他の主要な交通施設との接近の状況	標準地に係る都市計画法その他法令の制限で主要なもの(%)
留ヶ谷三丁目19番7「留ヶ谷3-12-14」	66,200	67,000	一般住宅、アパート等が混在する住宅地域	東6m市道	水道、ガス、下水	多賀城 1.3km	1 中専 (60、200)
高崎一丁目132番34外「高崎1-10-10」	50,100	50,100	中規模一般住宅が多い傾斜地の住宅地域	南4m市道	水道、下水	国府多賀城 0.9km	1 住居 (60、200)
大代四丁目18番5「大代4-12-10」	42,500	42,500	中規模一般住宅、アパート等が混在する住宅地域	東5m市道	水道、下水	下馬 2.8km	1 住居 (60、200)
浮島字高原75番12	37,300	37,300	中規模一般住宅が建ち並ぶ丘陵地の住宅地域	北西6m私道	水道、下水	国府多賀城 1.1km	1 中専 (60、200)
高橋二丁目84番13「高橋2-20-8」	65,700	67,000	一般住宅の中にアパート等が混在する住宅地域	南6m市道	水道、ガス、下水	中野栄 1.0km	2 住居 (60、200)
東田中一丁目311番「東田中1-13-13」	77,000	78,700	中規模住宅が建ち並ぶ区画整然とした住宅地域	南西6m市道	水道、ガス、下水	多賀城 0.9km	2 低専 (60、200)
丸山一丁目12番42「丸山1-6-7」	59,000	59,000	中規模住宅の中にアパートも見られる住宅地域	東6.8m市道	水道、ガス、下水	下馬 0.9km	1 中専 (60、200)
中央二丁目54番33「中央2-19-2」	86,000	90,000	一般住宅、マンション等が建ち並ぶ住宅地域	西11.5m市道	水道、ガス、下水	多賀城 0.6km	1 中専 (60、200)
八幡二丁目41番5「八幡2-14-9」	70,000	71,500	中規模一般住宅、アパート等が混在する住宅地域	東6.2m市道	水道、ガス、下水	多賀城 1.0km	1 住居 (60、200)
新田字南関合39番11	54,700	55,800	中規模一般住宅が建ち並ぶ住宅地域	南西6m市道	水道、下水	陸前高砂 2.3km	1 中専 (60、200)
山王字山王二区133番10	51,000	52,500	中規模一般住宅が建ち並ぶ住宅地域	北6.3m私道	水道、下水	陸前山王 0.6km	1 中専 (60、200)
下馬五丁目173番7「下馬5-1-12」	49,400	49,400	店舗、事務所等が建ち並ぶ国道沿いの商業地域	南東22m国道	水道、ガス、下水	下馬 0.6km	商業 (80、400)
下馬三丁目126番10「下馬3-25-18」	55,400	56,100	一般住宅が多くアパート等も混在する住宅地域	北西4.0m市道	水道、ガス、下水	下馬 0.9km	1 住居 (60、200)
栄二丁目190番1「栄2-7-36」	26,000	27,800	工場、倉庫、事務所等が建ち並ぶ工業地域	南40m市道、東側道	水道、ガス、下水	多賀城 2.0km	工業 (60、200)

注 1) 「1中専」=第1種中高層住宅専用地域、「1住居」=第1種住居地域、「2低専」=第2種低層住居専用地域、「2住居」=第2種住居地域、「商業」=商業地域、「工専」=工業専用地域、「工業」=工業地域

2) 第1種中高層住居専用地域、第2種低層住居専用地域および工業専用地域については()内の左側に指定建ぺい率、右側に指定容積率を表示

資料 国土交通省土地総合情報ライブラリー「地価公示」

1-11. 地価調査基準地価格

各年7月1日現在

基準地の所在及び地番並びに住居表示	基準地の1㎡当たりの価格(円) (平成31年度)	基準地の1㎡当たりの価格(円) (令和2年度)	基準地周辺の土地利用の現況	基準地の前面道路の状況	基準地についての水道ガス供給施設及び下水道の整備の状況	基準地の鉄道その他の主要な交通施設との接近の状況	基準地に係る都市計画法その他法令の制限で主要なもの(%)
浮島一丁目1番152「浮島1-15-14」	65,000	66,000	一般住宅の中にアパートが見られる区画整然とした住宅地域	南東9m市道	水道、ガス、下水	国府多賀城 0.4km	1低専 (50、80)
桜木二丁目95番16「桜木2-3-6-1」	61,000	61,500	中規模一般住宅の中にアパート等が混在する住宅地域	北西5.8m市道	水道、下水	多賀城 1.1km	1住居 (60、200)
笠神二丁目196番33「笠神2-5-44」	46,500	46,500	中規模一般住宅が建ち並ぶ住宅地域	南西6m市道	水道、ガス、下水	下馬 1.4km	1中専 (60、200)
東田中一丁目311番「東田中1-13-13」	77,500	78,800	中規模住宅が建ち並ぶ区画整然とした住宅地域	南西6m市道	水道、ガス、下水	多賀城 0.9km	2低専 (60、200)
明月一丁目37番9「明月1-7-7」	44,500	44,500	一般住宅が多い中にアパート、マンションも見られる住宅地域	北6m市道	水道、下水	多賀城 1.2km	工業 (60、200)
新田字後11番15	61,000	62,800	一般住宅、アパート等が混在する住宅地域	東6m市道	水道、ガス、下水	岩切 0.6km	2低専 (60、200)
新田字北114番外	17,500	17,700	住宅地域に隣接して田が広がっている地域	南2m道路 未舗装		岩切 1.2km	2低専 (60、200)
中央二丁目501番4外「中央2-11-1」	110,000	115,000	店舗兼住宅、飲食店等が混在する駅前の商業地域	南17m市道 西側道	水道、ガス、下水	多賀城 0.08km	商業 準防 (80、400)
町前三丁目56番6外「町前3-5-50」	61,200	61,200	県道沿いに大小の店舗、営業所が連たんする路線商業地域	南東40m県道 背面道	水道、下水	多賀城 1.0km	工業 (60、200)

注 1) 「1中専」＝第1種中高層住居専用地域、「1低専」＝第1種低層住居専用地域、「2低専」＝第2種低層住居専用地域、「1住居」＝第1種住居地域、「近商」＝近隣商業地域、「工業」＝工業地域

2) 第1種中高層住居専用地域、第2種低層住居専用地域については、()内の左側に指定建ぺい率、右側に指定容積率を表示

資料 宮城県地域復興支援課(宮城県地価調査結果)

気象

1-12. 気象概況

区分	気 圧		気 温 (°C)					風 速 (m/sec)		降 水 量 (mm)				最深積雪 (cm)	湿度平均 (%)	日照時間数 (h)	天 気 日 数			地震回数 有 感
	現 地	海 面	平 均			極 値		平 均	最 大	総 量		最 大 日 量					快 晴	曇 天	暴 風	
			平 均	最 高	最 低	最 高	最 低			総 量	最 大 日 量									
平成21年	1,008.4	1,013.7	12.9	17.1	9.4	32.8	-3.8	3.1	19.3	1,303.5	(922.0)	106.5	(59.5)	9	71	1,726.2	9	168	51	8
22	1,009.1	1,014.4	13.2	17.3	9.8	35.5	-6.1	3.0	17.1	1,444.0	(998.0)	128.5	(59.0)	24	72	1,786.9	7	151	43	9
23	1,009.0	1,014.2	12.9	17.2	9.3	35.4	-7.0	3.2	18.6	1,214.0	(1,167.5)	235.0	(105.0)	9	70	1,990.1	14	131	51	182
24	1,008.7	1,014.0	12.6	16.7	9.3	33.9	-7.4	3.2	20.7	1,179.5	(1,022.5)	130.5	(188.5)	17	72	1,909.0	5	149	59	68
25	1,008.0	1,013.3	12.7	16.8	9.2	35.6	-5.8	3.2	20.5	1,111.5	(925.5)	75.0	(87.0)	20	71	1,879.5	15	161	56	42
26	1,008.9	1,014.1	12.8	17.1	9.2	35.4	-4.9	3.2	16.2	1,416.5	(1,314.5)	110.0	(119.5)	35	70	2,093.4	22	140	52	33
27	1,009.1	1,014.3	13.7	17.9	10.0	36.6	-4.3	3.2	16.5	1,444.5	-	163.5	-	23	69	2,102.8	13	146	57	22
28	1,009.6	1,014.8	13.5	17.8	10.0	35.3	-3.9	3.1	15.6	1,209.0	-	131.0	-	14	68	1,895.7	12	153	42	26
29	1,008.1	1,013.4	12.9	17.0	9.4	33.0	-5.5	3.0	17.2	1,320.5	-	132.5	-	5	70	1,909.5	13	148	30	24
30	1,009.3	1,014.6	13.6	18.0	9.8	37.3	-6.7	3.0	23.0	1,082.0	-	70.0	-	19	72	1,998.4	20	146	21	28
31	1,009.2	1,014.4	13.6	17.9	9.9	36.1	-3.6	3.1	19.4	1,389.5	-	303.5	-	7	70	2,056.0	18	151	50	17
令和2年	1,009.1	1,014.4	13.7	17.8	10.3	35.5	-4.7	2.9	15.2	1,247.0	-	91.5	-	6	74	1,797.2	12	161	29	12

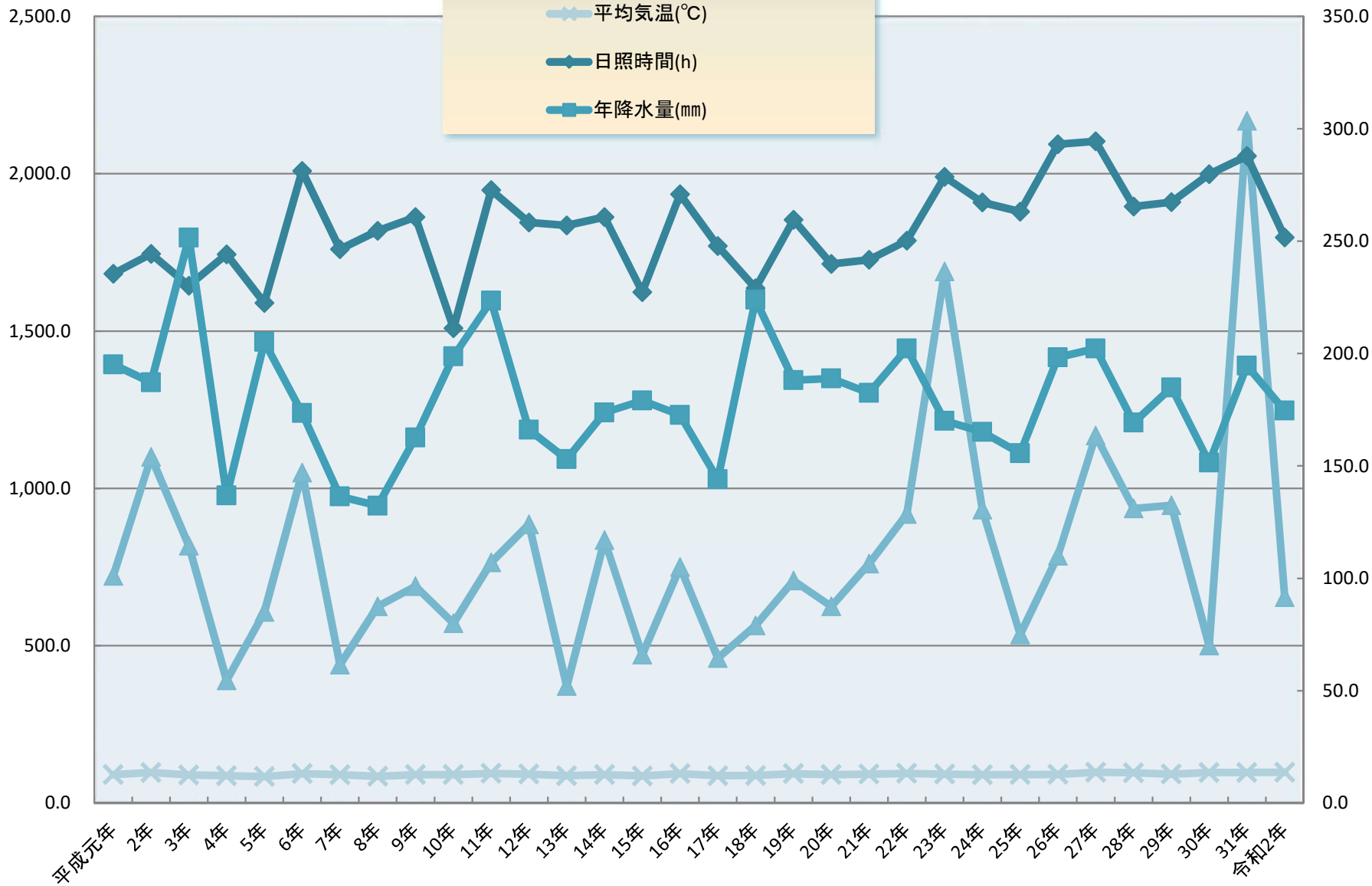
- 注 1) 本数値は、仙台管区気象台（宮城野区五輪）の観測値である。有感地震回数のみ多賀城市の観測値である。
2) 平均海面気圧は24回（毎正時）、平均気温は24回（毎正時）の観測値を平均したもの
3) 気温の極値とは、その月間を通じての最高、または最低示度のこと
4) () は多賀城市雨量計（多賀城市役所設置）による午前9時の観測値。平成27年度から多賀城市雨量計変更となり、降水量が確認できなくなったため不詳。
5) *印は欠測日及び欠測月があったことを示す。
6) 天気日数の快晴は、日平均雲量が1.5未満、曇天は8.5以上の場合の日数
7) 暴風日数はその日の最大風速が10m/sec以上に達した日数
8) 有感地震回数は平成8年2月以降、計測震度計で震度1以上を観測した回数

資料 仙台管区気象台

日照時間・降水量等の推移

日照時間・年降水量

日降水量最大値・平均気温



1-13. 月別平均気温

(単位 °C)

区分	1月	2月	3月	4月	5月	6月	7月	8月	9月	10月	11月	12月
平成21年	2.9	3.2	5.5	11.5	16.5	19.2	22.7	22.9	19.8	15.6	10.4	4.9
22	2.8	2.1	4.4	8.2	14.7	20.4	25.3	27.2	21.7	16.2	10.1	5.7
23	0.5	3.2	3.8	10.0	15.6	20.6	24.8	24.9	22.1	15.9	10.5	3.4
24	0.4	0.3	4.5	9.8	15.9	18.2	22.8	26.2	23.9	16.6	9.7	3.3
25	0.7	1.1	5.8	10.2	14.4	19.0	22.2	25.6	21.9	16.7	9.6	4.7
26	1.9	1.4	5.5	10.9	16.5	20.6	23.7	24.6	20.5	15.3	10.0	2.8
27	2.6	3.0	6.8	11.7	18.0	20.0	24.8	24.3	20.5	15.5	10.7	5.9
28	2.4	3.5	7.0	11.9	17.0	19.8	23.0	25.7	22.1	15.7	8.6	5.7
29	2.5	3.2	5.4	11.5	17.0	18.6	25.1	23.0	21.1	14.9	9.1	3.5
30	1.4	1.4	7.5	12.5	17.0	20.3	25.5	24.9	20.8	16.5	10.7	4.3
31	2.4	3.7	7.0	10.2	17.4	19.0	22.4	26.2	22.4	16.9	10.0	5.4
令和2年	4.0	4.4	7.5	10.1	16.8	21.2	21.3	26.6	22.5	15.6	10.8	3.9

資料 仙台管区气象台

注 本数値は、仙台管区气象台（宮城野区五輪）の観測値である。

1-14. 月別降水量

(単位 mm)

区分	1月	2月	3月	4月	5月	6月	7月	8月	9月	10月	11月	12月
平成21年	96.5 (67.5)	37.5 (32.5)	41.5 (29.0)	180.5 (133.5)	80.5 (11.5)	128.0 (92.0)	130.5 (117.5)	199.5 (179.5)	12.0 (10.5)	186.5 (149.5)	134.5 (118.0)	76.0 (57.0)
22	4.0 (2.0)	24.5 (20.0)	89.5 (56.0)	163.5 (221.0)	182.0 (140.0)	146.5 (126.5)	134.0 (109.5)	37.5 (11.0)	248.0 (201.0)	124.5 (149.5)	40.0 (18.0)	250.0 (113.0)
23	8.5 (4.5)	52.0 (38.0)	43.5 (38.5)	55.0 (45.0)	222.5 (132.0)	135.0 (134.5)	96.5 (86.0)	51.0 (47.0)	362.5 (349.5)	107.0 (88.0)	35.0 (29.5)	45.5 (30.0)
24	22.5 (23.0)	44.0 (39.5)	123.5 (123.5)	57.0 (44.5)	224.0 (150.0)	207.0 (112.5)	164.0 (154.5)	24.5 (17.0)	130.0 (82.0)	82.5 (81.5)	58.0 (54.0)	42.5 (43.5)
25	37.0 (40.0)	18.5 (12.5)	3.0 (6.0)	118.5 (113.5)	27.5 (22.5)	92.0 (61.0)	257.5 (263.0)	88.5 (81.5)	210.5 (234.5)	179.5 (219.5)	14.0 (10.5)	65.0 (70.5)
26	18.0 (16.5)	78.5 (70.0)	162.5 (181.5)	69.0 (81.5)	83.5 (102.0)	242.0 (131.5)	123.0 (86.5)	133.0 (133.5)	112.0 (121.5)	256.5 (239.0)	70.5 (99.5)	68.0 (51.5)
27	41.5	30.0	184.5	100.5	45.0	130.5	54.5	219.5	441.0	8.0	144.5	45.0
28	67.5	17.5	8.5	180.0	87.5	157.5	56.0	226.5	314.0	26.5	36.0	31.5
29	18.0	15.0	77.5	101.0	137.0	80.5	182.0	219.0	135.5	340.5	7.5	7.0
30	50.0	25.5	126.5	37.0	102.5	100.5	58.5	272.5	188.5	68.0	23.5	29.0
31	4.0	13.0	83.0	90.5	81.0	168.5	111.5	88.5	72.5	644.5	5.5	27.0
令和2年	126.5	19.5	45.5	153.5	105.5	43.5	397.5	72.5	191.5	63.0	7.0	21.5

- 注 1) 本数値は、仙台管区气象台(宮城野区五輪)の観測値である。
 2) ()は、多賀城市雨量計(多賀城市役所設置)による午前9時の観測値である。
 3) 平成27年度から多賀城市雨量計の月別降水量が確認できなくなったため不詳。

資料 仙台管区气象台