



送付枚数：8枚

令和5年度多賀城市総合防災訓練を実施します

令和5年11月7日

災害時における防災活動の迅速かつ的確な実施と防災意識の高揚を目的として、令和5年度総合防災訓練を実施します。

訓練は、ステージ1とステージ2に分けて実施し、ステージ2では、共助訓練の重点としてブロック訓練地区を指定しております。

今年度のブロック訓練地区は、東部地区（笠神・大代、桜木、八幡地区）を指定し、自主防災組織が共同して行う共助訓練及び防災関係機関等が協力する公助訓練を実施します。

報道・取材方よろしくお願いたします。

記

1 日時 11月11日（土）9時～12時

2 場所

- (1) ステージ1 多賀城市内全域
- (2) ステージ2 指定避難所、地区の集会所・公園等

3 訓練項目

- (1) ステージ1 ①シェイクアウト訓練 ②避難訓練
- (2) ステージ2 ③共助訓練 ④公助訓練

4 訓練詳細 別紙「訓練要領」をご確認ください。

〈問い合わせ〉

総務部危機管理課防災減災係

☎022-368-1141（代表）



多賀城創建記念

TAGAJO 130th Anniversary
724 - 2024

訓練要領

1 目的

関係機関、市民、事業者等の参加を得て防災訓練を総合的に実施し、災害時における迅速かつ的確な応急対策の実効性の向上及び市民等の防災意識の高揚を図る。

2 日時

令和5年11月11日（土）午前9時から正午まで

3 場所

- (1) ステージ1 多賀城市内全域
- (2) ステージ2 指定避難所、地区の集会所・公園等

4 主催

多賀城市

5 訓練参加者、機関等

多賀城市民、各町内会・自治会等自主防災組織、各小・中学校、防災関係機関、相互応援協定団体など

6 訓練項目

- (1) ステージ1 シェイクアウト訓練、避難訓練、実証等
- (2) ステージ2 共助訓練、公助訓練、体験等

7 実施要領

(1) 訓練区分等

- ア ステージ1とステージ2は切り分け、それぞれの訓練として行う。
- イ 共助訓練の重点地区としてブロック訓練地区を指定し、令和5年度は、東部地区（笠神、大代、桜木、八幡地区）を指定
- ウ ブロック訓練以外の地区は、主な対象区の指定避難所、あるいは地区の集会所・公園等での訓練

(2) 訓練想定

ア ステージ1

大地震発生とこれに伴う災害（大津波、家屋倒壊、火災、土砂崩れ、ライフライン被害など）の想定

【ステージ1の想定】

令和5年11月11日（土）午前9時、三陸沖太平洋を震源とするマグニチュード9.0（推定）、宮城県内最大震度7、多賀城市震度6強が発生し、その3分後、気象庁より、東北地方太平洋沿岸部に大津波警報が発表された。

この地震により、多賀城市全域で停電、断水、都市ガスの供給停止が発生し、一部地域でがけ崩れ、木造家屋の倒壊、住宅火災、ビル建物の傾き、電柱倒壊、道路の亀裂・陥没・段差など様々な被害が多発するとともに、建物倒壊、落下物、転倒などによるけが人が発生している模様である。また、市内の主要幹線道路や諸所の道路で大きな交通渋滞が発生している模様である。

午前9時15分頃、気象庁は津波情報を更新し、仙台・塩釜港への津波到達予想時刻を10時00分頃と発表した。

イ ステージ2

共助訓練の想定は設定せず、各種災害へ対応する知識・技術の涵養の場として実施

(3) 各ステージの概要

ア ステージ1

シェイクアウト訓練 9:00~9:01 (約1分間)	
場 所	今いるその場
要領等	9時00分 訓練緊急地震速報と同時に1分間「まず低く、頭を守り、動かない」の身を守る行動を行う。

避難訓練 9:01~10:00 (約1時間)	
場 所	今いるその場 (各自宅、学校、職場、外出先など) から、それぞれが計画する避難場所
要領等	<ul style="list-style-type: none"> ・シェイクアウト訓練に引き、命を守る緊急的な避難をイメージし、家庭・個人、各組織等が計画する屋外や屋内避難などを行う。 ・避難行動に際し、安否確認要領、避難に関する備えの点検などの実践を推奨する。

(実証) アプリなどを使用した各地区等の被害状況の把握・収取	
場 所	多賀城東小学校、実証参加各地区
要領等	<ul style="list-style-type: none"> ・市民参加型ニュースアプリ活用して、災害発生時の市民からの被災状況等の通報、災害対策本部による収集、把握等を行う。 ・多賀城東小学校体育館の一部場所に市災害対策本部機能の一部 (本部事務局等) を仮設するとともに、自主防災組織の協力を得て、災害情報の収集の場を設定する。

イ ステージ2

共助訓練		ブロック訓練地区 10:00頃~11:00頃
		ブロック訓練地区以外 10:00頃~各自主防災組織等の計画時間
場 所	ブロック訓練地区	東豊中・多賀城東小、多賀城中及び多賀城八幡小
	ブロック訓練地区以外	指定避難所や地区の公民館・集会所、公園など
要領等	<ul style="list-style-type: none"> ●ブロック訓練地区 応急手当 (身の回りのできる物使用)、ロープ結び、濃煙体験、水消火器、避難所の開設・運営、要配慮者の支援 (車いす)、給食 (災害用非常食の試食等)、防災講話など ●ブロック訓練地区以外 防災資機材の取り扱い、給食 (炊き出し、災害用非常食の試食等)、応急手当初期消火など 	

公助訓練 11:10頃～11:45頃	
場 所	ブロック訓練地区のみ 東豊中・多賀城東小、多賀城中、多賀城八幡小
要領等	<ul style="list-style-type: none"> ●東豊中・多賀城東小 <ul style="list-style-type: none"> ・高所からの人命救助（宮城県防災航空隊、多賀城消防署） ・電力復旧要領（塩釜電力センター） ●多賀城中学校 <ul style="list-style-type: none"> ・地上での人命救助（自衛隊） ・通信確保の応急処置機材等展示（東北総通信局、NTT東日本） ●多賀城八幡小学校 <ul style="list-style-type: none"> ・配水管復旧要領（管工協） ・災害対応関係車両、装備等展示（塩釜警察所、東北技術事務所）

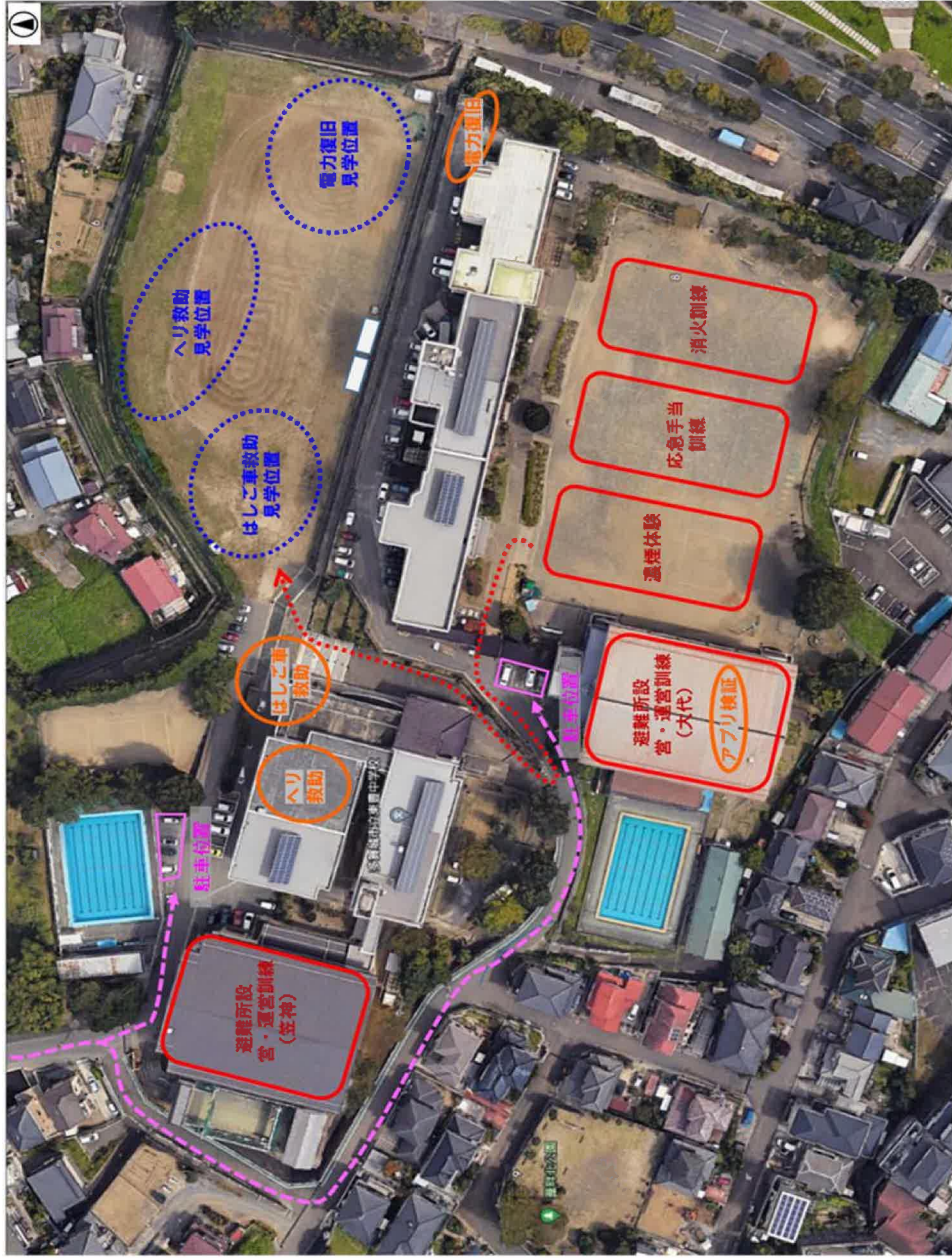
（体験等）災害VRを用いた災害の疑似体験	
場 所	多賀城中、多賀城八幡小
要領等	<ul style="list-style-type: none"> ●多賀城中 <ul style="list-style-type: none"> ・一部生徒（2年生）を対象として、学校体育館の一部場所に、災害VRの機材を用いた災害の疑似体験の場を設定する。 ・VRデバイス使用し、津波からの避難を疑似体験する。 ●多賀城八幡小 <ul style="list-style-type: none"> ・一部生徒（高学年）を対象として、学校体育館の一部場所に、災害VRの機材を用いた災害の疑似体験の場を設定する。 ・スマートフォン利用型VRゴーグルを使用し、地震から身を守る行動を体験する。

（体験等）災害VRを用いた災害の疑似体験	
場 所	多賀城八幡小
要領等	<ul style="list-style-type: none"> ・地域住民等を対象として、多賀城八幡小学校グラウンドの一部場所に小型モビリティの紹介、試乗等の場を設定する。 ・軽易な試乗等を通じて、車両の機能や災害時の避難での活用の可能性について周知するとともに、アンケート等の収集に協力する。

添付資料：ブロック訓練概要図

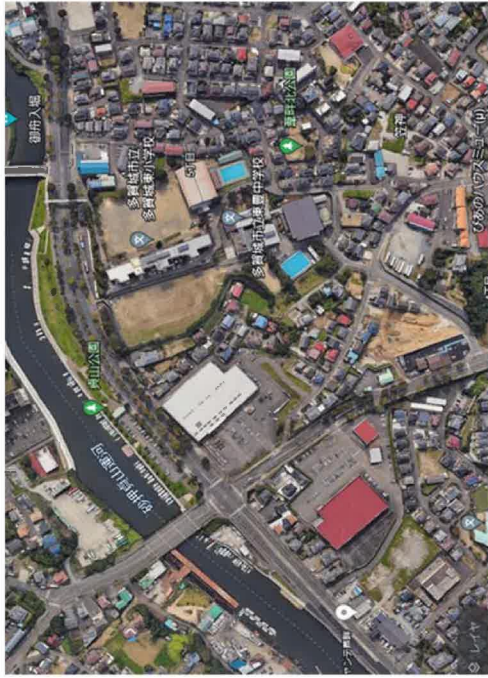
ブロック訓練会場概要図

訓練会場（東豊中・多賀城東小学校）全体図



凡例: □ 駐車位置
→ 駐車場への進入方向

東豊中・多賀城東小学校周辺図



東豊中・多賀城東小学校出入口付近図

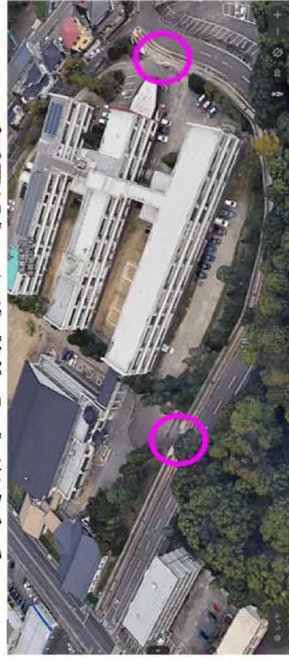


凡例: ○ 出入口

多賀城中学校周辺図



多賀城中学校出入口付近図



凡例: ○ 出入口

訓練会場（多賀城中学校）全体図

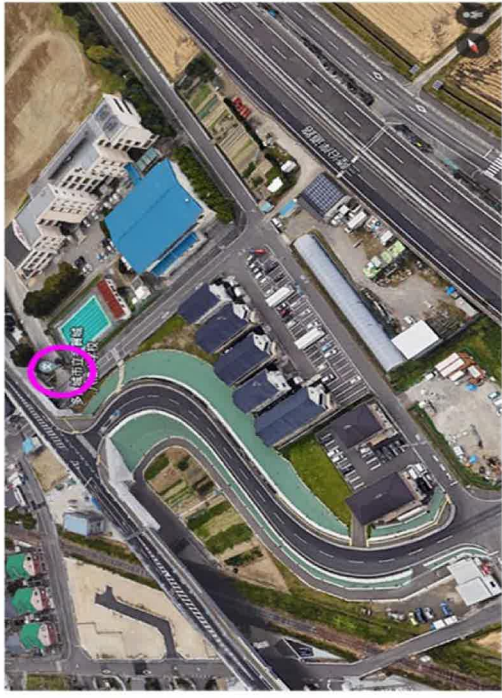


凡例: □ 駐車位置
--- 駐車場への進入方向

多賀城八幡小学校周辺図

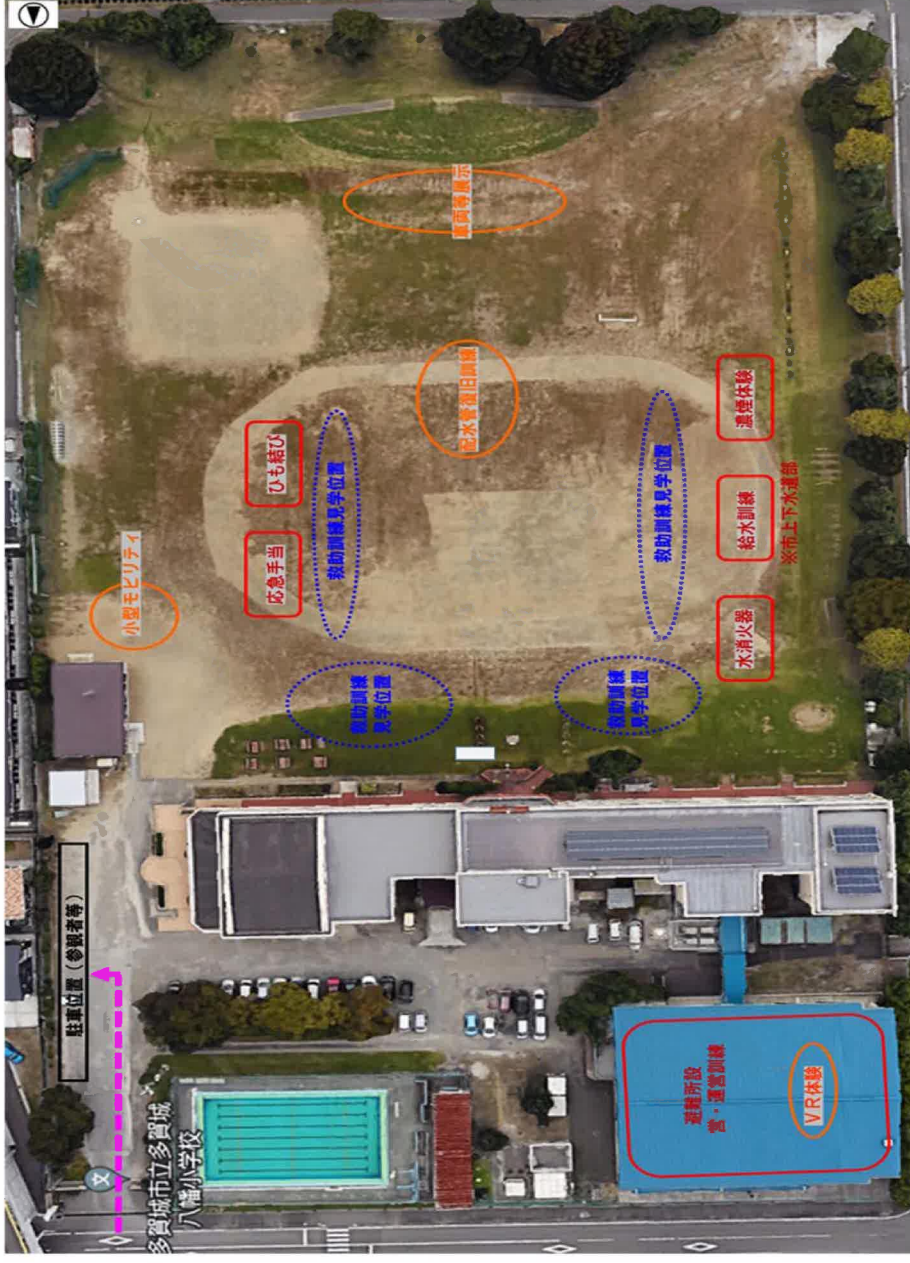


多賀城八幡小学校出入口付近図



凡例: ○は出入口

訓練会場（多賀城八幡小学校）全体図



凡例: □ 駐車位置
 → 駐車場への進入方向

時間計画及び行動予定 (基準)

時刻	全般	住民、自主防災組織等	学校	共助訓練担当	防災関係機関等
8:00	8:00 訓練広報 ・防災情報アプリ等配信 ・防災行政無線 ・多賀城市若船団による巡回広報 ★ステージ1	訓練準備等 ・各自主防災組織等が計画する準備など	学校行事等 ・各学校の計画による。	共助訓練準備 ・各部署、各自主防災組織等ごとの準備	公助訓練準備等 ・各担当部署ごとの準備
9:00	9:00 シェイクアウト訓練 ・防災行政無線放送等で開始 約1分間 ・約3分後、大津波警報伝達 (特化)等	避難訓練 ・それぞれの場で 約1分間 ・火の元の確認、非常持ち出し品の準備など ・地区、各家庭や個人等が計画する屋外又は屋内避難 (避難経路の安全、避難場所位置、所要時間など確認) ・自宅での備品確認、安否確認など ・要配慮者等の避難支援など ※避難場所から指定避難所等 (訓練会場) へ移動 ※各自自治会・町内会等ごとの人員把握、グループ分け	シェイクアウト訓練 ・各学校が計画する場所で 約1分間	全市民共通 ・その場で 約1分間	・その場で 約1分間
9:30	★ステージ2 10:00 共助訓練 ・訓練以降のアナウンス、要領の説明 (5~10分程度) ・救助、救護等訓練 ・消火、止水等訓練 ・指定避難所開設・運営訓練 ・要配慮者等避難支援訓練 ・給食、給水等訓練 ※上記の中からメニューを選択	共助訓練への参加など ・訓練会場として実施される共助訓練をグループごとに回り実習等を行う。 ・自主防災組織による共助訓練が実施されない場合は学校計画の訓練等の実施、あるいは、自主防災組織との調整により、自主防災組織が地区で行う訓練に参加 ・VRによる災害体験 (多賀城中、八幡小)	避難訓練 ・各学校が計画する屋外・屋内避難 ・その他学校で計画する訓練・教育等	共助訓練準備 ・共助訓練実施場所において、各部署、各自主防災組織等ごとの教授訓練準備	公助、共助訓練準備 ・各担当部署ごとの準備 ・共助訓練支援の準備など
10:00	★ステージ2 10:00 共助訓練 ・訓練以降のアナウンス、要領の説明 (5~10分程度) ・救助、救護等訓練 ・消火、止水等訓練 ・指定避難所開設・運営訓練 ・要配慮者等避難支援訓練 ・給食、給水等訓練 ※上記の中からメニューを選択	共助訓練への参加など ・訓練会場として実施される共助訓練をグループごとに回り実習等を行う。 ・自主防災組織による共助訓練が実施されない場合は学校計画の訓練等の実施、あるいは、自主防災組織との調整により、自主防災組織が地区で行う訓練に参加 ・VRによる災害体験 (多賀城中、八幡小)	共助訓練の実習等の対応 ・各担当ごとの所掌する訓練の誘導、展示、説明、等を実施	共助訓練の実習等の対応 (継続) など ・各担当ごとの所掌する訓練の誘導、展示、説明、等を実施	共助訓練の支援 ・ブロック訓練地区、ブロック訓練地区以外の地区での共助訓練の支援
10:30	※ブロック訓練地区 (東部地区) 11:15 公助訓練 ・3会場同時実施 ・東部地区以外は共助訓練等を実施	公助訓練の研修等 ・ブロック訓練地区 ・各自主防災組織等の計画による。 ・東部地区以外の方の研修も可 ・共助訓練の実習、装備品展示研修の継続も可	公助訓練の研修等 ・ブロック訓練地区 ・各自主防災組織、各学校の計画による。 ・共助訓練の実習、装備品展示研修の継続も可	公助訓練 ・救助、復旧活動等の展示、説明 ・装備、資機材などの展示、説明	公助訓練 (継続) ・救助、復旧活動等の展示、説明 ・装備、資機材などの展示、説明
11:00	※ブロック訓練地区 (東部地区) 11:15 公助訓練 ・3会場同時実施 ・東部地区以外は共助訓練等を実施	公助訓練の研修等 ・ブロック訓練地区 ・各自主防災組織等の計画による。 ・東部地区以外の方の研修も可 ・共助訓練の実習、装備品展示研修の継続も可	公助訓練の実習等の対応 (継続) など ・各担当ごとの所掌する訓練の誘導、展示、説明、等を実施	公助訓練 ・救助、復旧活動等の展示、説明 ・装備、資機材などの展示、説明	公助訓練 (継続) ・救助、復旧活動等の展示、説明 ・装備、資機材などの展示、説明
11:30	11:45 訓練所見等	訓練所見等参加 ・各自主防災組織、各学校の計画による。	訓練所見等参加 ・各自主防災組織、各学校の計画による。	訓練所見等参加 ・各自主防災組織の計画による。	訓練所見等参加 ・各自主防災組織の計画による。
12:00	12:00 訓練終了	訓練終了	訓練終了	訓練終了	訓練終了
13:00	・片付け、返納等				