

平成29年度
多賀城市一般会計当初予算
(特別説明資料)

平成29年2月

平成29年度 地方財政対策のポイント

総務省自治財政局
平成28年12月

通常収支分

1 一般財源総額の確保等

- ・ 一般財源総額について、社会保障の充実分の確保も含め、平成28年度を0.4兆円上回る62.1兆円を確保
- ・ 地方公共団体金融機構の公庫債権金利変動準備金の活用など地方交付税の原資を最大限確保することにより、地方交付税(交付ベース)について16.3兆円を確保。あわせて臨時財政対策債の増を+0.3兆円に抑制
- ・ これにより概算要求時点における地方交付税の減と臨時財政対策債の増を可能な限り抑制

(参考:概算要求時点)

地方交付税:16.0兆円(対前年度▲0.7兆円) 臨時財政対策債:4.7兆円(対前年度+0.9兆円)

一般財源総額 62.1兆円(+0.4兆円、前年度 61.7兆円)

一般財源総額(水準超経費除き)	60.3兆円(+0.4兆円、同	60.2兆円)
・ 地方税	39.1兆円(+0.4兆円、前年度	38.7兆円)
・ 地方譲与税・地方特例交付金	2.7兆円(+0.1兆円、同	2.6兆円)
・ 地方交付税	16.3兆円(▲0.4兆円、同	16.7兆円)
・ 臨時財政対策債	4.0兆円(+0.3兆円、同	3.8兆円)

2 公共施設等の適正管理の推進等

- ・ 公共施設等の集約化・複合化、老朽化対策等を推進し、その適正配置を図るため、現行の「公共施設等最適化事業費」((H28)0.2兆円)について、長寿命化対策等を追加するなど内容を拡充し、新たに「公共施設等適正管理推進事業費(仮称)」として計上((H29)0.35兆円)
- ・ 一億総活躍社会関連施策(保育士・介護人材等の処遇改善)に必要な経費を計上((H29)0.2兆円)
- ・ まち・ひと・しごと創生事業費について、引き続き1兆円を確保
- ・ 緊急防災・減災事業費を拡充し、復興・創生期間である平成32年度まで4年間延長((H29)0.5兆円)

3 歳出特別枠の見直し

- ・ 平時モードへの切替えを進めるため、公共施設等の適正管理や一億総活躍社会の実現に取り組むための歳出を確保(0.25兆円)した上で、同額を歳出特別枠((H28)0.45兆円)から減額((H29)0.2兆円)

東日本大震災分

○ 震災復興特別交付税

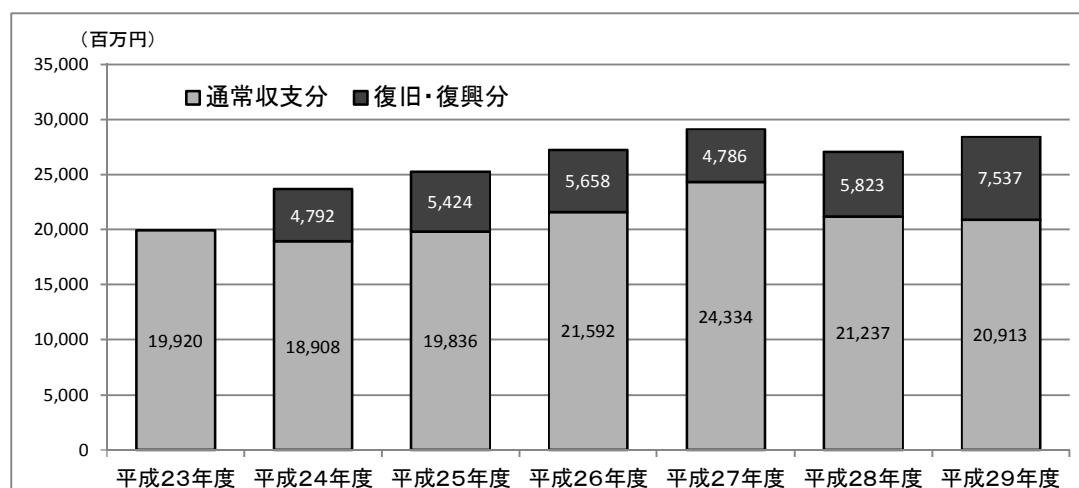
復旧・復興事業等について、通常収支とは別枠で整理し、所要の事業費及び財源を確実に確保((H29)0.5兆円)

平成29年度 多賀城市一般会計当初予算の概要

◆ 一般会計当初予算の総額等(平成23年度、平成27年度～平成29年度) (単位:千円、%)

区 分	平成23年度 当初予算額 A	平成27年度 当初予算額 B	平成28年度 当初予算額 C	平成29年度 当初予算額 D	対前年度		(参考) H29 - H23	
					比較増減	伸率	比較増減	伸率
					E (D-C)	E/C	F (D-A)	F/A
総 額	19,920,000	29,120,000	27,060,000	28,450,000	1,390,000	5.1	8,530,000	42.8
通常収支分	19,920,000	24,333,994	21,237,290	20,912,738	▲ 324,552	▲ 1.5	992,738	5.0
復旧・復興分	/	4,786,006	5,822,710	7,537,262	1,714,552	29.4	7,537,262	皆増
財政調整基金 繰入額	787,235	1,557,519	723,873	244,647	▲ 479,226	▲ 66.2	▲ 542,588	▲ 68.9
通常収支分	787,235	1,444,763	460,064	0	▲ 460,064	皆減	▲ 787,235	皆減
復旧・復興分	/	112,756	263,809	244,647	▲ 19,162	▲ 7.3	244,647	皆増

◆ 一般会計当初予算規模の推移(平成23年度～平成29年度)



◆平成29年度一般会計当初予算 歳入内訳

(単位:千円、%)

区 分	予算額(全体)	構成比	通常収支分		復旧・復興分	
			通常収支分	構成比	復旧・復興分	構成比
1 市税	7,728,687	27.2	7,728,687	37.0		0.0
2 地方譲与税	120,844	0.4	120,844	0.6		0.0
3 利子割交付金	8,179	0.0	8,179	0.0		0.0
4 配当割交付金	25,935	0.1	25,935	0.1		0.0
5 株式等譲渡所得割交付金	26,832	0.1	26,832	0.1		0.0
6 地方消費税交付金	971,859	3.4	971,859	4.6		0.0
7 自動車取得税交付金	35,328	0.1	35,328	0.2		0.0
8 国有提供施設交付金	23,490	0.1	23,490	0.1		0.0
9 地方特例交付金	41,848	0.1	41,848	0.2		0.0
10 地方交付税	6,316,885	22.2	3,415,325	16.3	2,901,560	38.5
11 交通安全対策特別交付金	12,300	0.0	12,300	0.1		0.0
12 分担金及び負担金	191,225	0.7	190,325	0.9	900	0.0
13 使用料及び手数料	506,020	1.8	506,020	2.4		0.0
14 国庫支出金	3,562,078	12.5	3,147,226	15.0	414,852	5.5
15 県支出金	1,463,319	5.1	1,446,737	6.9	16,582	0.2
16 財産収入	81,950	0.3	74,394	0.4	7,556	0.1
17 寄附金	450,000	1.6	450,000	2.2		0.0
18 繰入金	4,967,352	17.5	933,595	4.5	4,033,757	53.5
19 繰越金	20,000	0.1	20,000	0.1		0.0
20 諸収入	813,969	2.9	656,714	3.1	157,255	2.1
21 地方債	1,081,900	3.8	1,077,100	5.2	4,800	0.1
合 計	28,450,000	100.0	20,912,738	100.0	7,537,262	100.0

※ 端数処理の関係で構成比の合計が一致しない場合がある。

◆平成29年度一般会計当初予算 歳出内訳

(単位:千円、%)

区 分	予算額(全体)	構成比	通常収支分		復旧・復興分	
			通常収支分	構成比	復旧・復興分	構成比
1 議会費	215,308	0.8	215,308	1.0		0.0
2 総務費	3,672,918	12.9	2,780,056	13.3	892,862	11.9
3 民生費	8,797,623	30.9	8,372,663	40.0	424,960	5.7
4 衛生費	1,301,787	4.6	1,292,034	6.2	9,753	0.1
5 労働費	67,218	0.2	59,939	0.3	7,279	0.1
6 農林水産業費	503,369	1.8	120,734	0.6	382,635	5.1
7 商工費	337,417	1.2	321,810	1.6	15,607	0.2
8 土木費	8,102,717	28.5	2,517,284	12.0	5,585,433	74.1
9 消防費	715,317	2.5	682,707	3.3	32,610	0.4
10 教育費	2,574,047	9.0	2,473,357	11.8	100,690	1.3
11 災害復旧費	1	0.0	1	0.0		0.0
12 公債費	2,109,928	7.4	2,031,295	9.7	78,633	1.0
13 諸支出金	6,801	0.0	1	0.0	6,800	0.1
14 予備費	45,549	0.2	45,549	0.2		0.0
合 計	28,450,000	100.0	20,912,738	100.0	7,537,262	100.0

※ 端数処理の関係で構成比の合計が一致しない場合がある。

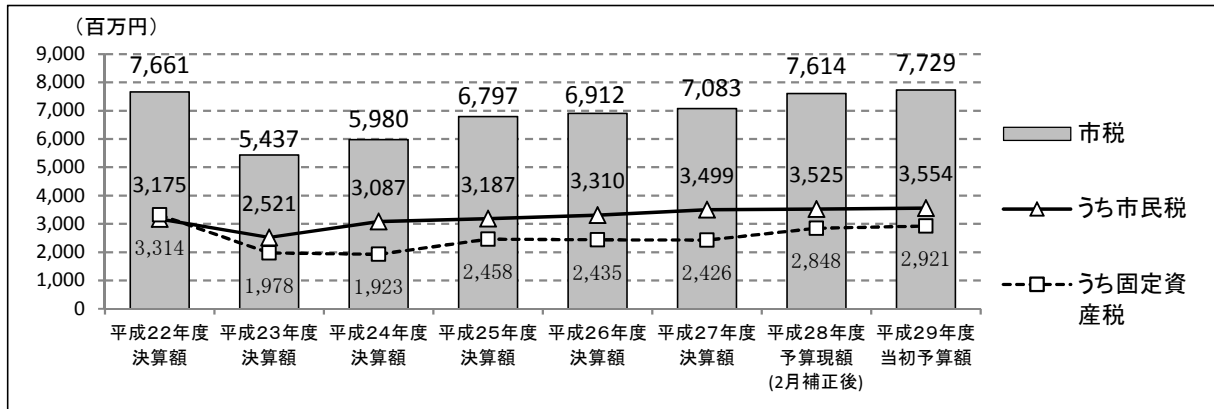
通常収支分(歳入予算)の概要

◆ 通常収支分(歳入予算)の款別比較(平成23年度、平成27年度～平成29年度)

(単位:千円)

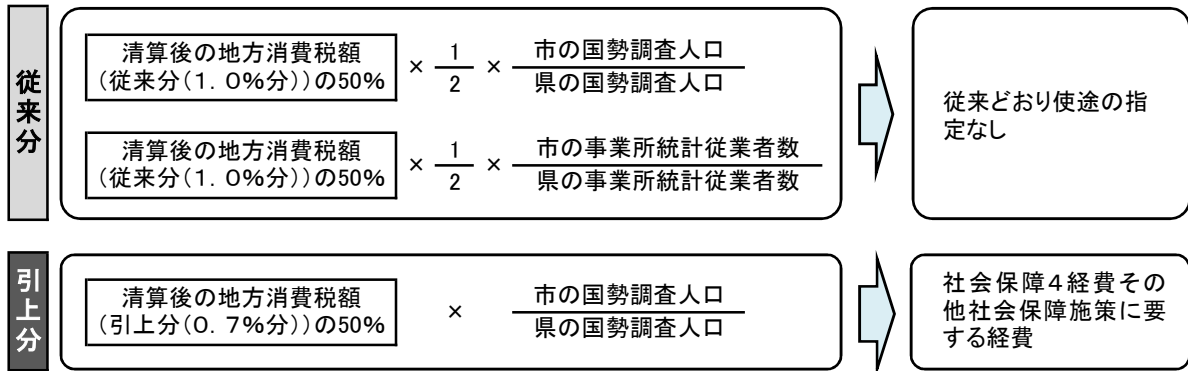
区 分		平成23年度 当初予算額	平成27年度 当初予算額	平成28年度 当初予算額	平成29年度 当初予算額	対前年度 比較増減	(参考) H29 - H23 比較増減
		A	B	C	D	D-C	D-A
1	市税	7,625,070	7,228,338	7,433,807	7,728,687	294,880	103,617
	市民税	3,255,183	3,229,537	3,378,186	3,554,162	175,976	298,979
	固定資産税	3,264,636	2,778,541	2,829,917	2,921,339	91,422	▲ 343,297
	軽自動車税	83,048	99,239	99,508	123,320	23,812	40,272
	市たばこ税	356,535	554,041	546,368	527,530	▲ 18,838	170,995
	都市計画税	665,668	566,980	579,828	602,336	22,508	▲ 63,332
2	地方譲与税	140,201	119,830	116,016	120,844	4,828	▲ 19,357
3	利子割交付金	24,000	11,957	3,896	8,179	4,283	▲ 15,821
4	配当割交付金	5,000	11,149	36,703	25,935	▲ 10,768	20,935
5	株式等譲渡所得割交付金	2,100	5,261	19,027	26,832	7,805	24,732
6	地方消費税交付金	580,000	975,648	1,139,874	971,859	▲ 168,015	391,859
7	自動車取得税交付金	31,000	31,000	30,752	35,328	4,576	4,328
8	国有提供施設交付金	20,000	20,000	20,000	23,490	3,490	3,490
9	地方特例交付金	102,000	31,828	35,976	41,848	5,872	▲ 60,152
10	地方交付税	3,070,000	3,409,300	3,498,638	3,415,325	▲ 83,313	345,325
	普通交付税	2,770,000	3,103,449	3,190,039	2,952,545	▲ 237,494	182,545
	特別交付税	300,000	300,000	300,000	300,000	0	0
	震災復興特別交付税		5,851	8,599	162,780	154,181	162,780
11	交通安全対策特別交付金	13,000	12,300	12,300	12,300	0	▲ 700
12	分担金及び負担金	200,762	269,005	195,831	190,325	▲ 5,506	▲ 10,437
13	使用料及び手数料	201,381	234,864	480,671	506,020	25,349	304,639
14	国庫支出金	3,272,926	4,303,051	3,254,891	3,147,226	▲ 107,665	▲ 125,700
15	県支出金	1,381,059	1,618,083	1,363,360	1,446,737	83,377	65,678
16	財産収入	48,185	50,620	64,060	74,394	10,334	26,209
17	寄附金	1	3,445	79,625	450,000	370,375	449,999
18	繰入金	840,918	1,946,321	852,160	933,595	81,435	92,677
	財政調整基金繰入金	787,235	1,444,763	460,064	0	▲ 460,064	▲ 787,235
19	繰越金	20,000	20,000	20,000	20,000	0	0
20	諸収入	632,597	776,494	808,803	656,714	▲ 152,089	24,117
21	市債	1,709,800	3,255,500	1,770,900	1,077,100	▲ 693,800	▲ 632,700
	臨時財政対策債	1,032,700	1,134,400	813,100	911,100	98,000	▲ 121,600
合 計		19,920,000	24,333,994	21,237,290	20,912,738	▲ 324,552	992,738

◆ 市税(決算額等)の比較

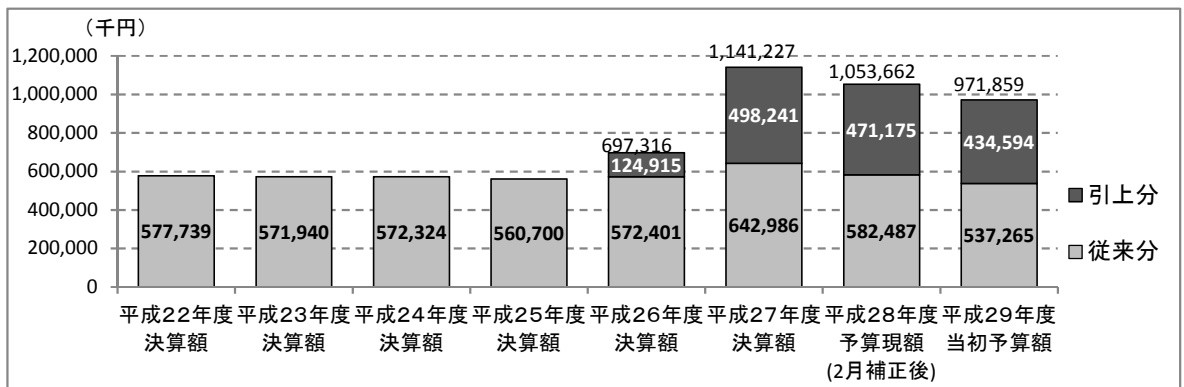


◆ 地方消費税交付金

■ 市町村への交付額の算定方法及び用途



■ 交付額の推移



◆ 普通交付税・臨時財政対策債(交付実績額等)の比較

(単位:千円、%)

区分	平成27年度 交付実績額等 A	平成28年度 交付実績額等 B	対前年度		平成29年度 交付見込額等 D	対前年度	
			比較増減 C(B-A)	伸率 C/A		比較増減 E(D-B)	伸率 E/B
普通交付税	3,013,409	3,011,073	▲ 2,336	▲ 0.1	2,952,545	▲ 58,528	▲ 1.9
臨時財政対策債	960,600	853,100	▲ 107,500	▲ 11.2	911,100	58,000	6.8
計	3,974,009	3,864,173	▲ 109,836	▲ 2.8	3,863,645	▲ 528	▲ 0.0

通常収支分(歳出予算)の概要

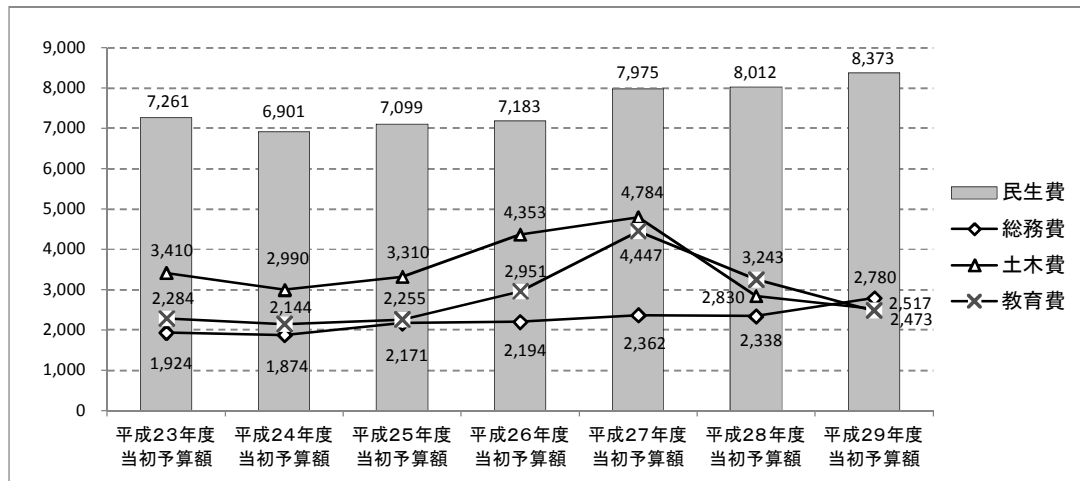
◆ 通常収支分(歳出予算)の款別比較(平成23年度、平成27年度～平成29年度)

(単位:千円)

区分	平成23年度 当初予算額	平成27年度 当初予算額	平成28年度 当初予算額	平成29年度 当初予算額	対前年度 比較増減 D-C	(参考) H29 - H23 比較増減 D-A
	A	B	C	D		D-A
1 議会費	188,970	227,132	207,877	215,308	7,431	26,338
2 総務費	1,924,473	2,362,283	2,337,839	2,780,056	442,217	855,583
3 民生費	7,260,856	7,975,369	8,012,344	8,372,663	360,319	1,111,807
4 衛生費	1,179,554	1,235,733	1,257,164	1,292,034	34,870	112,480
5 労働費	95,938	60,162	59,960	59,939	▲ 21	▲ 35,999
6 農林水産業費	179,168	139,717	123,095	120,734	▲ 2,361	▲ 58,434
7 商工費	345,467	301,535	320,772	321,810	1,038	▲ 23,657
8 土木費	3,409,526	4,784,471	2,829,982	2,517,284	▲ 312,698	▲ 892,242
9 消防費	684,414	695,370	703,443	682,707	▲ 20,736	▲ 1,707
10 教育費	2,283,755	4,446,632	3,242,729	2,473,357	▲ 769,372	189,602
11 災害復旧費	1	1	1	1	0	0
12 公債費	2,320,611	2,057,153	2,102,553	2,031,295	▲ 71,258	▲ 289,316
13 諸支出金	1	1	1	1	0	0
14 予備費	47,266	48,435	39,530	45,549	6,019	▲ 1,717
合計	19,920,000	24,333,994	21,237,290	20,912,738	▲ 324,552	992,738

◆ 通常収支分(歳出予算)の大きい款の推移

(単位:百万円)



◆ 平成29年度通常収支分(歳出予算)の主な増要因

■ 総務費(対前年度 4億4,221万7千円、18.9%の増)

(単位:千円)

事業名	平成28年度 事業費(当初) A	平成29年度 事業費 B	比較増減 B-A	備考
ふるさと多賀城応援基金積立金	0	450,001	450,001	02-01-18
ふるさと・多賀城応援寄附事業	45,157	221,549	176,392	02-01-06
再任用職員人件費	46,517	110,867	64,350	02-01-01
シティブランドブラッシュアッププロジェクト事業	0	60,539	60,539	02-01-08

■ 民生費(対前年度 3億6,031万9千円、4.5%の増)

(単位:千円)

事業名	平成28年度 事業費(当初) A	平成29年度 事業費 B	比較増減 B-A	備考
地域密着型サービス等整備助成事業	0	123,830	123,830	03-01-04
生活保護扶助事業	1,048,619	1,146,958	98,339	03-03-02
施設型給付費等支給事業	1,051,380	1,143,590	92,210	03-02-02
障害者自立支援給付事業	658,685	723,988	65,303	03-01-02
子ども医療費助成事業[補助分]	75,997	127,134	51,137	03-02-05

■ 土木費(対前年度 3億1,269万8千円、11.0%の減)

(単位:千円)

事業名	平成28年度 事業費(当初) A	平成29年度 事業費 B	比較増減 B-A	備考
(都)南宮北福室線道路改築事業[補助]	0	32,000	32,000	08-02-03
下水道事業特別会計繰出金	1,354,668	1,383,410	28,742	08-04-05
道路維持管理事業	112,038	126,298	14,260	08-02-02

■ 教育費(対前年度 7億6,937万2千円、23.7%の減)

(単位:千円)

事業名	平成28年度 事業費(当初) A	平成29年度 事業費 B	比較増減 B-A	備考
多賀城東小学校プール改修事業	0	19,926	19,926	10-02-01
城南小学校プール改修事業	0	19,926	19,926	10-02-01
子どもの心のケアハウス運営事業	0	17,980	17,980	10-01-02
埋蔵文化財調査受託事業	25,593	40,788	15,195	10-04-09

復旧・復興分の概要

◆ 復旧・復興分として区分した事業

款	項	目	事業名	事業費	特定財源			
					国庫支出金	県支出金	市債	復興交付金 事業基金
2	1	1	震災対応職員受入等事業	313,295				
2	1	1	被災自治会・町内会再生事業	18,677				
2	1	8	コミュニティ助成事業	2,500				
2	1	12	津波復興拠点効果促進事業(上水道・下水道整備)	7,000				5,600
2	1	12	多賀城市津波復興拠点整備事業	350,673				259,742
2	1	12	津波復興拠点効果促進事業(アクセス道整備)	188,929				151,143
2	1	19	東日本大震災復興基金積立金	548				
2	1	20	東日本大震災復興交付金事業基金積立金	7,008				
2	1	21	多賀城市震災経験・記録伝承事業	192				
2	1	21	震災経験・記録伝承イベント開催事業	4,040				3,232
3	1	1	被災者支援総合事業	23,121	23,121			
3	1	4	災害公営住宅在住高齢者見守り事業	8,896	8,896			
3	2	2	教育・保育施設等給食食材放射能測定検査実施事業	2,196		2,196		
3	4	1	被災者生活再建支援事業	12,155	12,155			
3	4	1	復興支えあい事業	54,640	54,640			
3	4	1	被災者住宅再建補助事業	321,144	2,245			
3	4	1	災害公営住宅入居支援事業	2,808				
4	1	1	市民持込み食材放射能測定事業	697		697		
4	1	2	被災者健康支援事業	7,445	7,445			
4	1	6	環境調査事業(環境放射能測定業務)	1,611				
5	1	1	事業復興型雇用創出事業	7,279		7,279		
6	1	3	大区画ほ場整備促進事業	364,176		3,100		
6	1	3	宝堰用水路整備推進事業	18,459				
7	1	2	仮設工場等貸与事業	1,889				
7	1	2	減災技術創出・集積促進事業	3,718				
7	1	2	商業機能集積補助事業	10,000				
8	2	3	緊急避難路・物流路(笠神八幡線)整備事業	557,900	306,350			
8	2	3	緊急避難路・物流路(笠神八幡線)周辺整備事業	118,000				94,400
8	4	2	緊急避難路・物流路(清水沢多賀城線)整備事業	3,415,640				2,644,486
8	4	4	宮内地区被災市街地復興土地区画整理事業	136,940				101,517
8	4	4	宮内地区被災市街地復興土地区画整理事業(単独)	360				

(単位:千円)

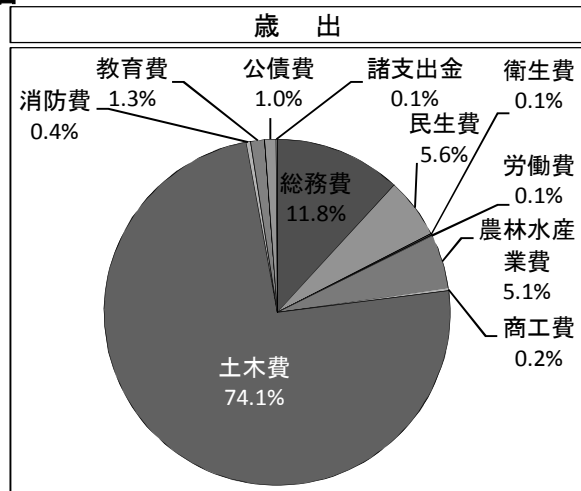
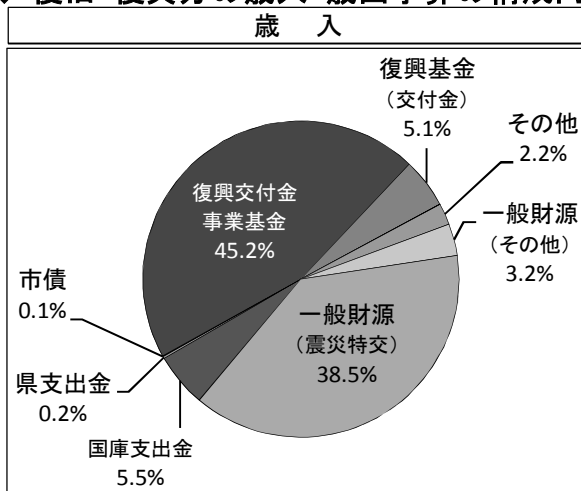
左の財源内訳						事業名	担当部署
震災復興基金		その他	一般財源				
交付金	寄附金			うち 震災特交			
			313,295	313,295		震災対応職員受入等事業	総務課
			18,677	18,677		被災自治会・町内会再生事業	地域コミュニティ課
2,500						コミュニティ助成事業	地域コミュニティ課
			1,400	1,400		津波復興拠点効果促進事業(上水道・下水道整備)	震災復興推進局
			90,931	87,181		多賀城市津波復興拠点整備事業	震災復興推進局
			37,786	37,786		津波復興拠点効果促進事業(アクセス道整備)	震災復興推進局
		548				東日本大震災復興基金積立金	市長公室
		7,008				東日本大震災復興交付金事業基金積立金	市長公室
			192			多賀城市震災経験・記録伝承事業	地域コミュニティ課
			808	808		震災経験・記録伝承イベント開催事業	地域コミュニティ課
						被災者支援総合事業	生活支援課
						災害公営住宅在住高齢者見守り事業	介護福祉課
						教育・保育施設等給食食材放射能測定検査実施事業	保育課
						被災者生活再建支援事業	生活支援課
						復興支えあい事業	生活支援課
318,763			136			被災者住宅再建補助事業	生活支援課
2,800			8			災害公営住宅入居支援事業	生活支援課
						市民持込み食材放射能測定事業	生活環境課
						被災者健康支援事業	社会福祉課
			1,611	1,611		環境調査事業(環境放射能測定業務)	生活環境課
						事業復興型雇用創出事業	商工観光課
		7,823	353,253	143,830		大区画ほ場整備促進事業	農政課
			18,459	17,433		宝堰用水路整備推進事業	農政課
		1,818	71			仮設工場等貸与事業	商工観光課
3,718						減災技術創出・集積促進事業	商工観光課
10,000						商業機能集積補助事業	商工観光課
		900	250,650	238,118		緊急避難路・物流路(笠神八幡線)整備事業	復興建設課
			23,600	23,600		緊急避難路・物流路(笠神八幡線)周辺整備事業	復興建設課
			771,154	771,154		緊急避難路・物流路(清水沢多賀城線)整備事業	復興建設課
			35,423	35,416		宮内地区被災市街地復興土地区画整理事業	市街地整備課
			360			宮内地区被災市街地復興土地区画整理事業(単独)	市街地整備課

款	項	目	事業名	事業費	特定財源			
					国庫支出金	県支出金	市債	復興交付金 事業基金
8	4	4	宮内地区被災市街地復興土地区画整理事業(効果促進)	92,700				74,160
8	4	4	宮内地区被災市街地復興土地区画整理事業(関連効果促進事業)	65,016				52,012
8	4	5	下水道事業特別会計繰出金(復興交付金事業等分)	1,188,877				
8	5	2	宅地かさ上げ等補助事業	10,000				
9	1	3	災害用備蓄品整備事業	5,106				
9	1	3	避難所標識等設置事業	771				
9	1	3	津波・洪水ハザードマップ作成事業	12,669				
9	1	3	地域防災計画等改定事業	14,064				
10	1	2	学校適応アセスメント検査事業	4,579				
10	4	1	防災キャンプによる地域教育力向上事業	500				
10	4	9	埋蔵文化財緊急調査事業[復興交付金]	23,320				17,490
10	4	9	埋蔵文化財調査受託事業(ほ場整備)	68,981				
10	5	2	学校給食放射性物質測定検査事業	3,310		3,310		
12	1	1	公債費元金(災害援護資金貸付金事業返済分)	78,633				
13	2	1	災害援護資金貸付事業	6,800			4,800	
合計				7,537,262	414,852	16,582	4,800	3,403,782

【款別集計】

1款 議会費					
2款 総務費	892,862				419,717
3款 民生費	424,960	101,057	2,196		
4款 衛生費	9,753	7,445	697		
5款 労働費	7,279		7,279		
6款 農林水産業費	382,635		3,100		
7款 商工費	15,607				
8款 土木費	5,585,433	306,350			2,966,575
9款 消防費	32,610				
10款 教育費	100,690		3,310		17,490
11款 災害復旧費					
12款 公債費	78,633				
13款 諸支出金	6,800			4,800	

◆ 復旧・復興分の歳入・歳出予算の構成内容



(単位:千円)

左の財源内訳					事業名	担当部署
震災復興基金		その他	一般財源			
交付金	寄附金		うち 震災特交			
			18,540	18,540	宮内地区被災市街地復興土地区画整理事業(効果促進)	市街地整備課
			13,004	13,004	宮内地区被災市街地復興土地区画整理事業(関連効果促進事業)	市街地整備課
			1,188,877	1,173,877	下水道事業特別会計繰出金(復興交付金事業等分)	都市計画課
10,000					宅地かさ上げ等補助事業	都市計画課
5,106					災害用備蓄品整備事業	交通防災課
771					避難所標識等設置事業	交通防災課
12,669					津波・洪水ハザードマップ作成事業	交通防災課
13,922			142		地域防災計画等改定事業	交通防災課
4,579					学校適応アセスメント検査事業	学校教育課
500					防災キャンプによる地域教育力向上事業	生涯学習課
			5,830	5,830	埋蔵文化財緊急調査事業[復興交付金]	埋蔵文化財調査センター
		68,981			埋蔵文化財調査受託事業(ほ場整備)	埋蔵文化財調査センター
					学校給食放射性物質測定検査事業	学校給食センター
		78,633			公債費元金(災害援護資金貸付金事業返済分)	市長公室
			2,000		災害援護資金貸付事業	生活支援課
385,328		165,711	3,146,207	2,901,560		

					1款 議会費
2,500		7,556	463,089	459,147	2款 総務費
321,563			144		3款 民生費
			1,611	1,611	4款 衛生費
					5款 労働費
		7,823	371,712	161,263	6款 農林水産業費
13,718		1,818	71		7款 商工費
10,000		900	2,301,608	2,273,709	8款 土木費
32,468			142		9款 消防費
5,079		68,981	5,830	5,830	10款 教育費
					11款 災害復旧費
		78,633			12款 公債費
			2,000		13款 諸支出金

市債の概要

◆ 平成29年度に発行する予定の市債

(単位:千円)

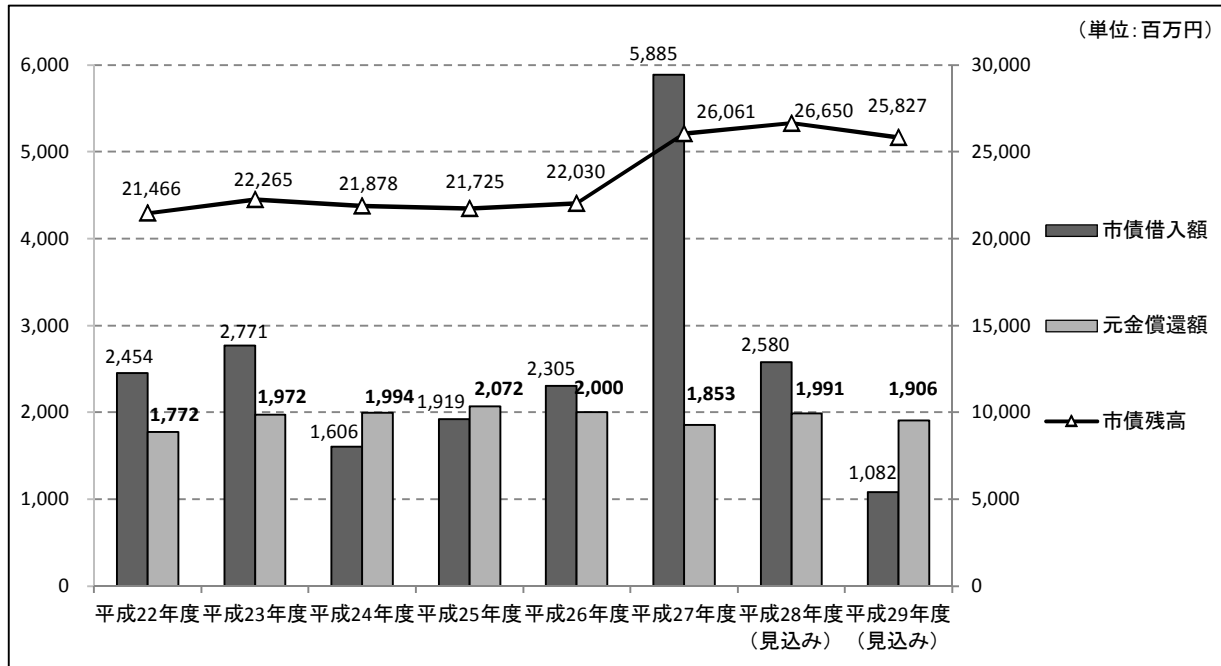
区 分	起債対象 事業費 A	控除財源 B	控除後 対象経費 C (A-B)	充当率 D	起債 限度額 C×D	備 考
災害援護資金貸付金	4,800		4,800	1.00	4,800	・資金手当 ・宮城県からの無利子借入れ
景観整備事業債	5,000	2,500	2,500	0.90	2,200	・充当率0.90のうち、本来分 0.50、財源対策債分 0.40
街路事業債	90,200	49,500	40,700	0.90	36,600	
公園事業債	50,000	25,000	25,000	0.90	22,500	
道路橋りょう事業債	136,326	74,800	61,526	0.90	55,300	
	90,137	49,500	40,637	0.90	36,500	
	32,000	17,600	14,400	0.90	12,900	
臨時財政対策債	911,100		911,100	1.00	911,100	・元利償還金の全額が公債費 方式により基準財政需要額に 算入
合 計	1,319,563	218,900	1,100,663	/	1,081,900	

※ 「起債限度額」は、総務省の地方債同意等基準運用要綱に基づき10万円未満を切り捨てている。

※ 財源対策債分の元利償還金については、その50%が公債費方式により基準財政需要額に算入される。

◆ 市債残高等の推移

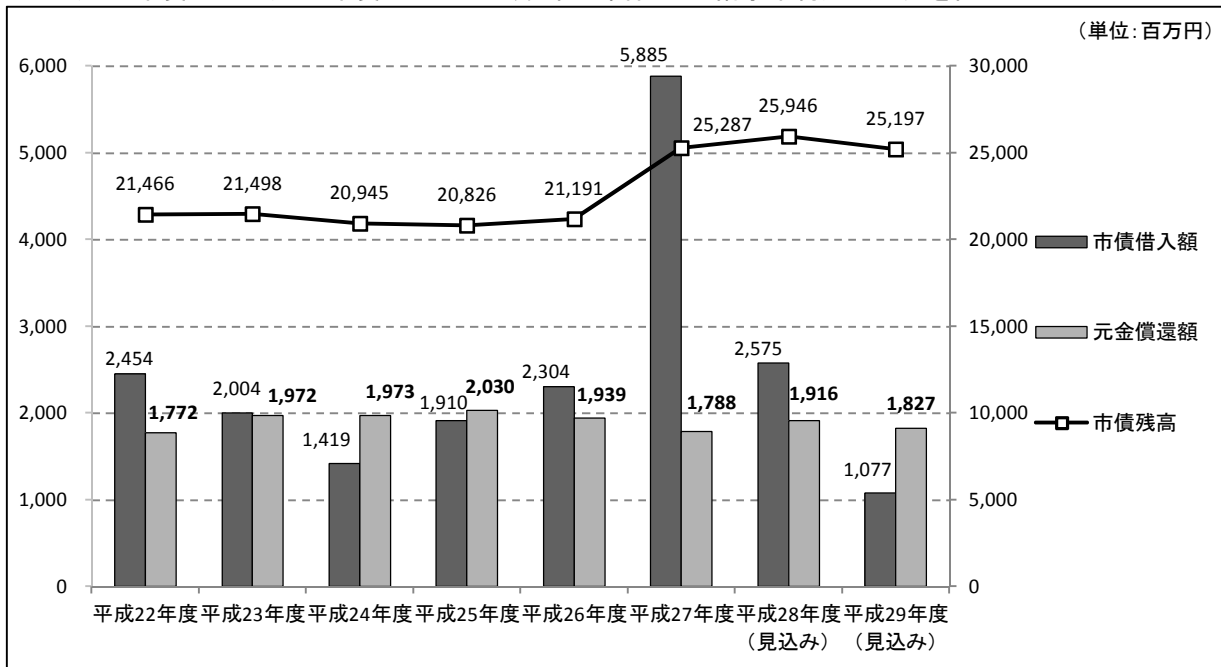
※平成25年度から平成28年度については、災害公営住宅整備事業特別会計分を含む



※ 端数処理の関係で合計が一致しない場合がある。

◆ 市債残高等の推移(災害援護資金貸付金を除く。)

※平成25年度から平成28年度については、災害公営住宅整備事業特別会計分を含む



※ 端数処理の関係で合計が一致しない場合がある。

各種基金の概要

◆ 各種基金の残高の推移

(単位:千円)

区分	平成27年度末 基金残高	平成28年度中増減見込額		平成28年度末 基金残高 見込額	平成29年度中増減見込額		平成29年度末 基金残高 見込額
		増	減		増	減	
財政調整基金	2,800,402	91,457	1,427,358	1,464,501	700	244,647	1,220,554
市債等管理基金	1,339,596	1,338	86,949	1,253,985	815	86,949	1,167,851
史跡のまち基金	973,254	974	146,925	827,303	517	1	827,819
教育施設及び文化 施設管理基金	304,821	302	34,259	270,864	177	39,852	231,189
生涯学習推進基金	201,467	201	2,600	199,068	130	2,600	196,598
太陽光発電設備管 理基金	2,560	1,914	1	4,473	2,316	2,320	4,469
庁舎耐震対策等事 業基金	601,552	400,602	1	1,002,153	392	1	1,002,544
ふるさと多賀城応援 基金	0	0	0	0	450,001	255,000	195,001
土地開発基金 (現金保有分)	1,016,194	1,017	1	1,017,210	662	1	1,017,871
小計 (A)	7,239,846	497,805	1,698,094	6,039,557	455,710	631,371	5,863,896
東日本大震災復興 基金	1,250,314	115,809	422,444	943,679	548	385,328	558,899
基金交付金分	404,416	381	52,838	351,959	230	74,565	277,624
津波被災住宅再建 支援分	682,331	1,611	368,922	315,020	205	310,763	4,462
震災復興寄附金分	163,567	113,817	684	276,700	113	0	276,813
東日本大震災復興 交付金事業基金	15,161,227	2,134,070	5,613,087	11,682,210	7,009	7,373,321	4,315,898
一般会計		2,121,396	2,108,472		7,008	3,950,649	
災害公営住宅整備 事業特別会計		1	1,524,717				
下水道事業特別会 計		12,673	1,979,898		1	3,422,672	
小計 (B)	16,411,541	2,249,879	6,035,531	12,625,889	7,557	7,758,649	4,874,797
合計 (A)+(B)	23,651,387	2,747,684	7,733,625	18,665,446	463,267	8,390,020	10,738,693

※「平成27年度末残高」の数値は、平成27年度地方財政状況調査(決算統計)による数値である。

※「平成28年度中増減額」の数値は、平成29年2月定例会に提出した各会計補正予算までを反映させた数値である。

※「土地開発基金」の数値は、土地保有分(470,721千円)を控除した現金保有分のみ数値である。

※「東日本大震災復興基金」のうち「基金交付金分」は、県から交付された999,396千円(平成23年度交付)を原資としている。

※「東日本大震災復興基金」のうち「津波被災住宅再建支援分」は、県から交付された3,062,500千円(平成24・25年度交付)を原資としている。

※「東日本大震災復興交付金事業基金」は、複数の会計で使用している基金である。

引上分の地方消費税収が充てられる社会保障4経費 その他社会保障施策に要する経費

歳入 ・引上分の地方消費税収 434,594千円

歳出 ・社会保障4経費その他社会保障施策に要する経費 8,011,262千円

◆ 社会保障4経費その他社会保障施策に要する経費

(単位:千円)

予算科目			平成29年度					
款	項	目	当初予算	特定財源			一般財源	
				国庫支出金	県支出金	その他		うち引上げ分の地方消費税
民生費	社会福祉費	社会福祉総務費	61,362	10,162	646	0	50,554	5,617
		障害者福祉費	885,040	423,524	212,220	0	249,296	27,700
		福祉手当費	18,775	14,081	0	0	4,694	522
		老人福祉費	49,843	1,059	1,294	684	46,806	5,201
		国民健康保険事業繰出金	468,483	24,345	193,392	0	250,746	27,862
		介護保険対策費	554,463	3,780	2,385	0	548,298	60,924
		後期高齢者医療事業繰出金	108,873	0	74,738	0	34,135	3,793
		後期高齢者医療給付費	475,267	0	0	0	475,267	52,809
	児童福祉費	児童福祉総務費	1,338,342	813,616	153,547	0	371,179	41,243
		保育運営費	1,524,825	450,697	241,742	230,282	602,104	66,903
		障害児発達支援事業費	88,252	504	252	56,925	30,571	3,397
		母子福祉費	22,545	3,654	8,752	83	10,056	1,117
		乳幼児等医療対策費	343,992	0	115,822	0	228,170	25,353
	生活保護費	児童健全育成事業費	161,482	34,983	34,983	18,715	72,801	8,089
生活保護総務費		12,955	4,087	0	0	8,868	985	
		扶助費	1,157,149	866,361	5,019	2,000	283,769	31,531
民生費 集計①			7,271,648	2,650,853	1,044,792	308,689	3,267,314	363,046
衛生費	保健衛生費	保健衛生総務費	83,795	3,487	3,052	1,253	76,003	8,445
		保健衛生普及費	1,401	0	0	0	1,401	156
		予防費	199,692	0	327	4,808	194,557	21,619
		健康増進事業費	113,509	185	1,713	19,757	91,854	10,207
		母子健康センター管理費	2,736	0	0	0	2,736	304
衛生費 集計②			401,133	3,672	5,092	25,818	366,551	40,731
労働費	労働諸費	労働諸費	13,080	0	0	0	13,080	1,453
労働費 集計③			13,080	0	0	0	13,080	1,453
教育費	教育総務費	事務局費	131,074	42,380	9,112	0	79,582	8,843
		小学校費	26,322	0	0	0	26,322	2,925
	中学校費	教育振興費	22,819	1,002	4,288	0	17,529	1,948
		学校管理費	3,762	0	0	0	3,762	418
		教育振興費	27,646	732	3,607	0	23,307	2,590
教育費 集計④			211,623	44,114	17,007	0	150,502	16,724
その他⑤(基礎年金拠出金及び育児休業手当)			113,778	0	0	0	113,778	12,640
合計(①+②+③+④+⑤)			8,011,262	2,698,639	1,066,891	334,507	3,911,225	434,594

※復旧・復興事業分は除外している。