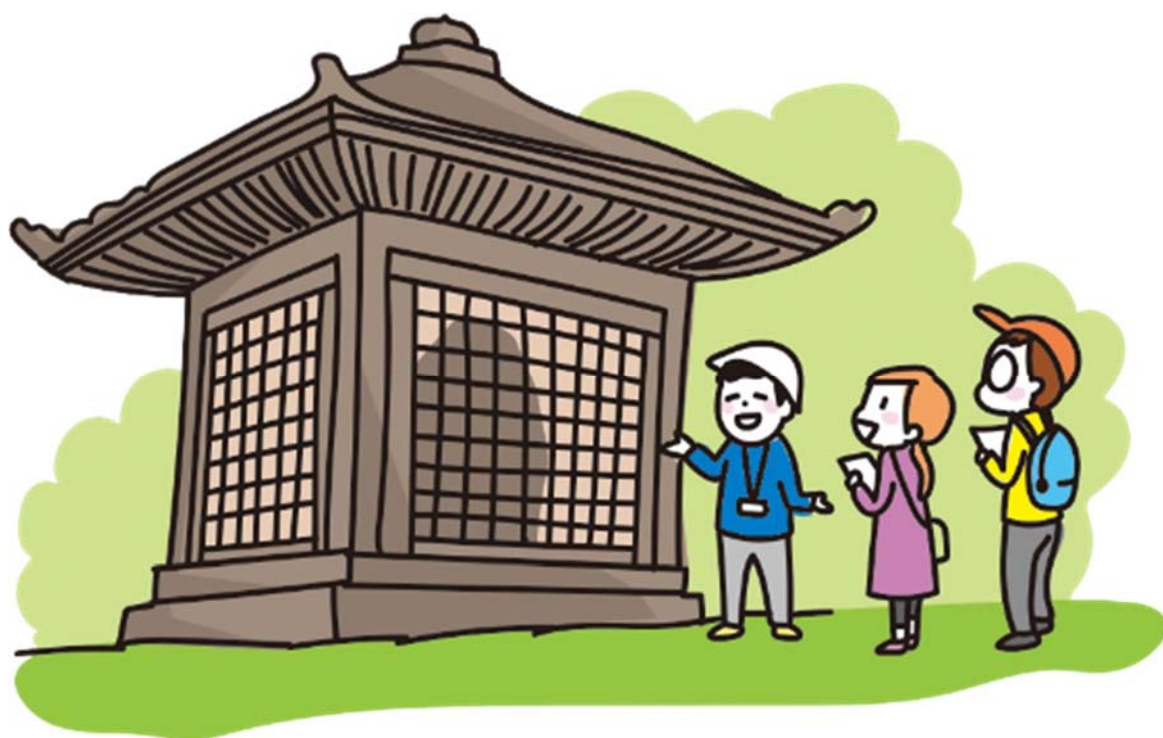


多賀城市財政狀況報告書

<令和6年度上半期>

(令和6年4月1日～令和6年9月30日)



令和6年12月

多賀城市企画経営部財政課

目 次

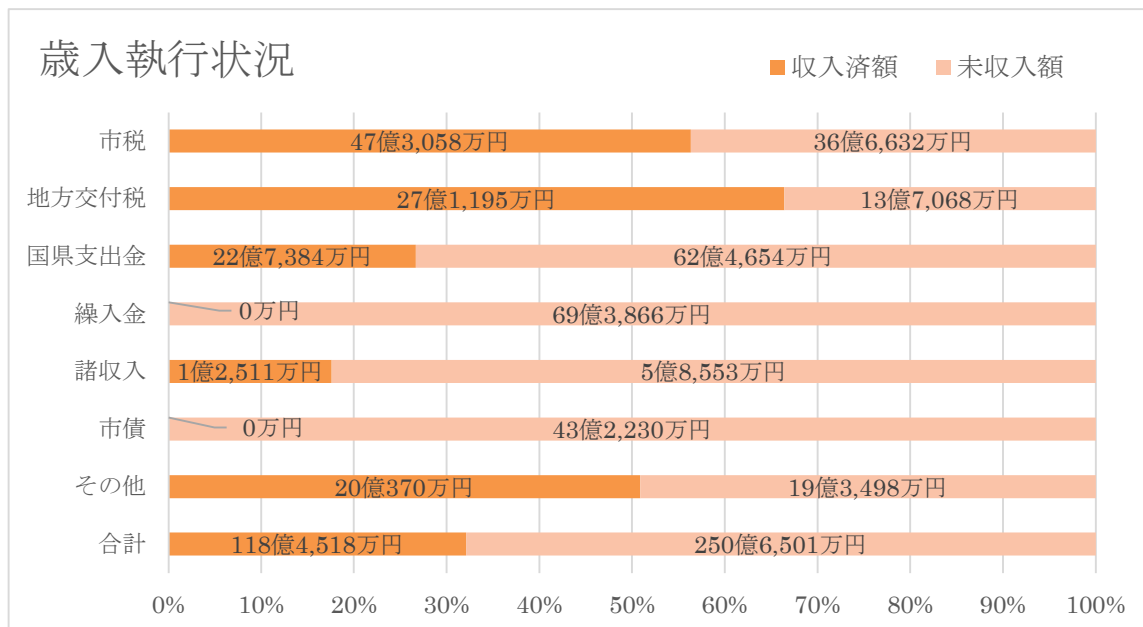
1	令和6年度一般会計予算上半期執行状況・・・・・・・・・・	1
	（1）歳入執行状況・・・・・・・・・・	1
	（2）歳出執行状況・・・・・・・・・・	1
2	令和6年度特別会計・企業会計予算上半期執行状況・・・	2
3	市有財産・市債の現在高・・・・・・・・・・	2

1 令和6年度一般会計予算上半期執行状況

(1) 歳入執行状況

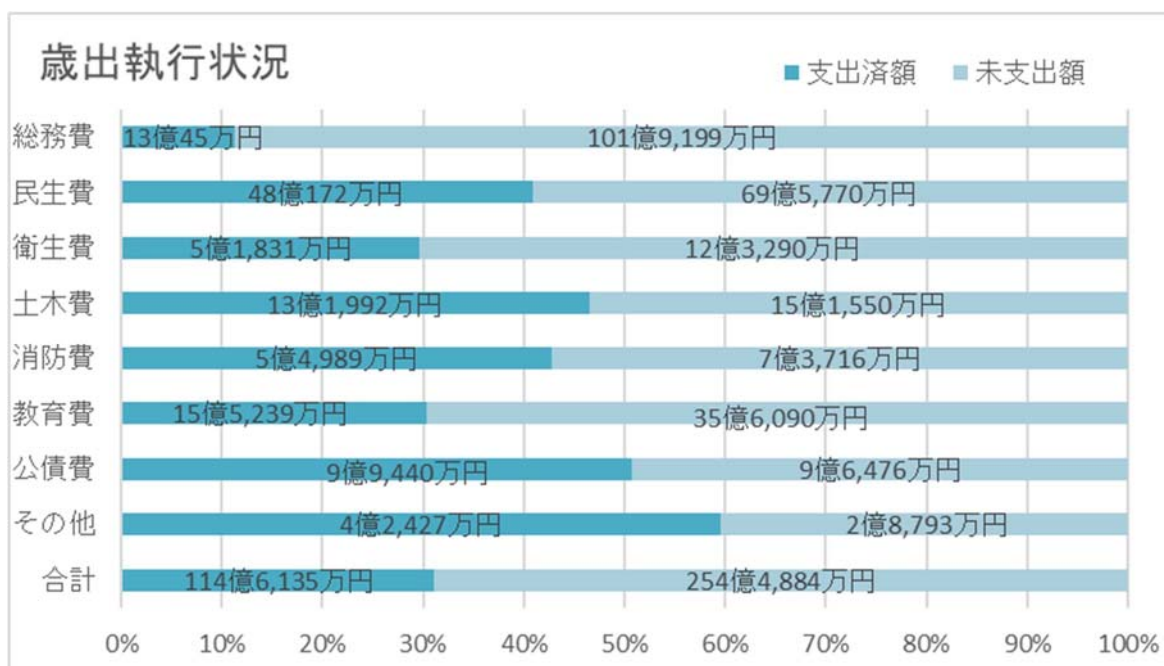
予算現額369億1,019万円に対し、収入済額は118億4,518万円で、予算に対する収入率は32.1%となっています。

市債(市の借金)は、建設事業を実施するために借り入れるため、工事終了後に借り入れることから、大部分は下半期に執行されます。



(2) 歳出執行状況

予算現額369億1,019万円に対し、支出済額は114億6,135万円で、予算に対する執行率は31.1%となっています。



2 令和6年度特別会計・企業会計予算上半期執行状況

特定の事業を行うための特別会計と、企業方式で経営する企業会計の執行状況は次のとおりです。

表1 特別会計

区分	予算現額	収入済額	支出済額
国民健康保険	56億8,859万円	21億8,968万円	23億2,915万円
介護保険	48億5,896万円	18億7,841万円	19億1,663万円
後期高齢者医療	8億4,343万円	2億9,293万円	2億7,182万円
合計	113億9,098万円	43億6,102万円	45億1,760万円

表2 企業会計

区分	収支の別	予定額	執行額	
水道事業	収益的収入及び支出	収入	17億5,514万円	7億5,711万円
		支出	16億1,886万円	7億2,097万円
	資本的収入及び支出	収入	2億2,305万円	0万円
		支出	6億6,341万円	2億3,631万円
下水道事業	収益的収入及び支出	収入	31億2,801万円	19億6,863万円
		支出	28億8,709万円	13億2,511万円
	資本的収入及び支出	収入	11億8,950万円	83万円
		支出	22億220万円	7億3,412万円

3 市有財産・市債の現在高

財産・債務の状況は次のとおりです。

表3 財産・債務の状況(令和6年9月30日現在)

基金	78億9,354万円	土地	公園や市の建物の敷地など	2,864.425㎡
年度間の財政調整のための基金(財政調整基金)	40億2,706万円			
特定目的基金	28億6,373万円	建物	市庁舎や小中学校、保育所、市営住宅の建物など	218,889㎡
史跡のまち基金	8億1,794万円			
教育施設及び文化施設管理基金	13万円	出資金	多賀城市土地開発公社への出資金など	4億1,011万円
市債等管理基金	4億4,300万円			
生涯学習推進基金	1億8,295万円	債権	地域総合整備資金貸付金、災害援護資金貸付金など	9億5,978万円
庁舎耐震対策等事業基金	4億4,943万円			
太陽光発電設備管理基金	762万円	市債		358億9,387万円
ふるさと多賀城応援基金	7億8,584万円		一般会計	206億2,902万円
多賀城南門等復元事業等基金	4,491万円		企業会計	152億6,485万円
東日本大震災復興基金	1億3,191万円		水道事業会計	25億5,359万円
特定の目的のために定額の資金を運用するための基金	10億275万円		下水道事業会計	127億1,126万円
土地開発基金	10億275万円		雨水事業分	88億7,660万円
その他	15億2,754万円		汚水事業分	38億3,466万円
国民健康保険財政調整基金	8億1,853万円			
介護保険事業財政調整基金	7億901万円			