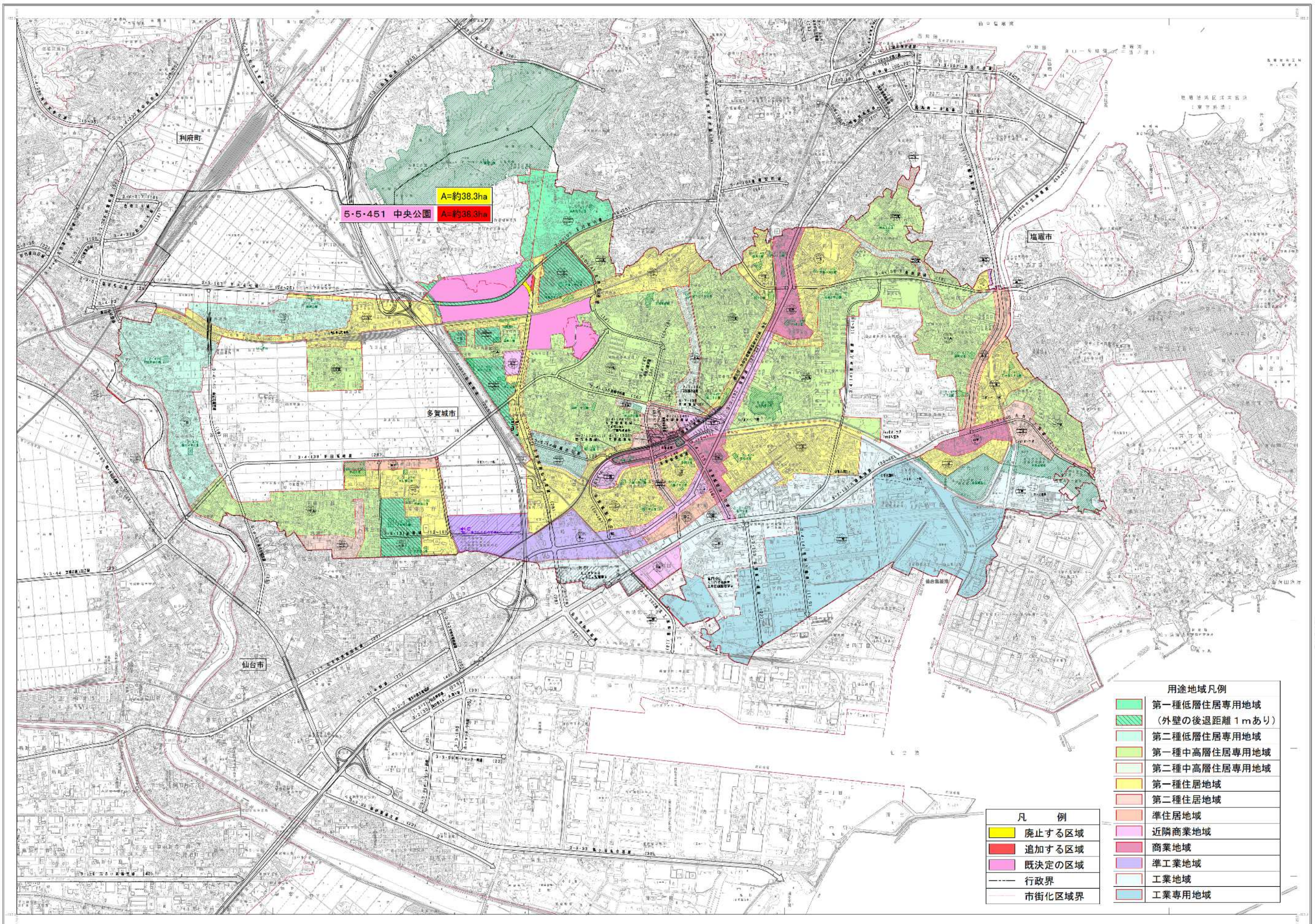


仙塩広域都市計画公園の変更(多賀城市決定) 総括図 縮尺 A0=1:10,000 A3=Non Scale



用途地域凡例	
	第一種低層住居専用地域
	(外壁の後退距離1mあり)
	第二種低層住居専用地域
	第一種中高層住居専用地域
	第二種中高層住居専用地域
	第一種住居地域
	第二種住居地域
	準住居地域
	近隣商業地域
	商業地域
	準工業地域
	工業地域
	工業専用地域

凡例	
	廃止する区域
	追加する区域
	既決定の区域
	行政界
	市街化区域界

仙塩広域都市計画公園の変更(多賀城市決定) 総括図

縮尺 A0=1:10,000 A3=Non Scale

多賀城市

仙台市

塩竈市

利府町

5・5・451 中央公園

A=約38.3ha

A=約38.3ha

用途地域凡例

第一種低層住居専用地域

(外壁の後退距離1mあり)

第二種低層住居専用地域

第一種中高層住居専用地域

第二種中高層住居専用地域

第一種住居地域

第二種住居地域

準住居地域

近隣商業地域

商業地域

準工業地域

工業地域

工業専用地域

凡例

廃止する区域

追加する区域

既決定の区域

行政界

市街化区域界