

Legend table with symbols and corresponding text for various road types and features.

Legend table with symbols and corresponding text for various road types and features.

Legend table with symbols and corresponding text for various road types and features.

Legend table with symbols and corresponding text for various road types and features.



凡例 (Legend) table with colored boxes and text: 既定の区域 (Pink), 追加する区域 (Red), 廃止する区域 (Yellow).

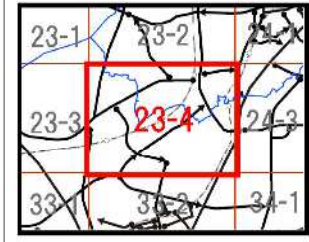
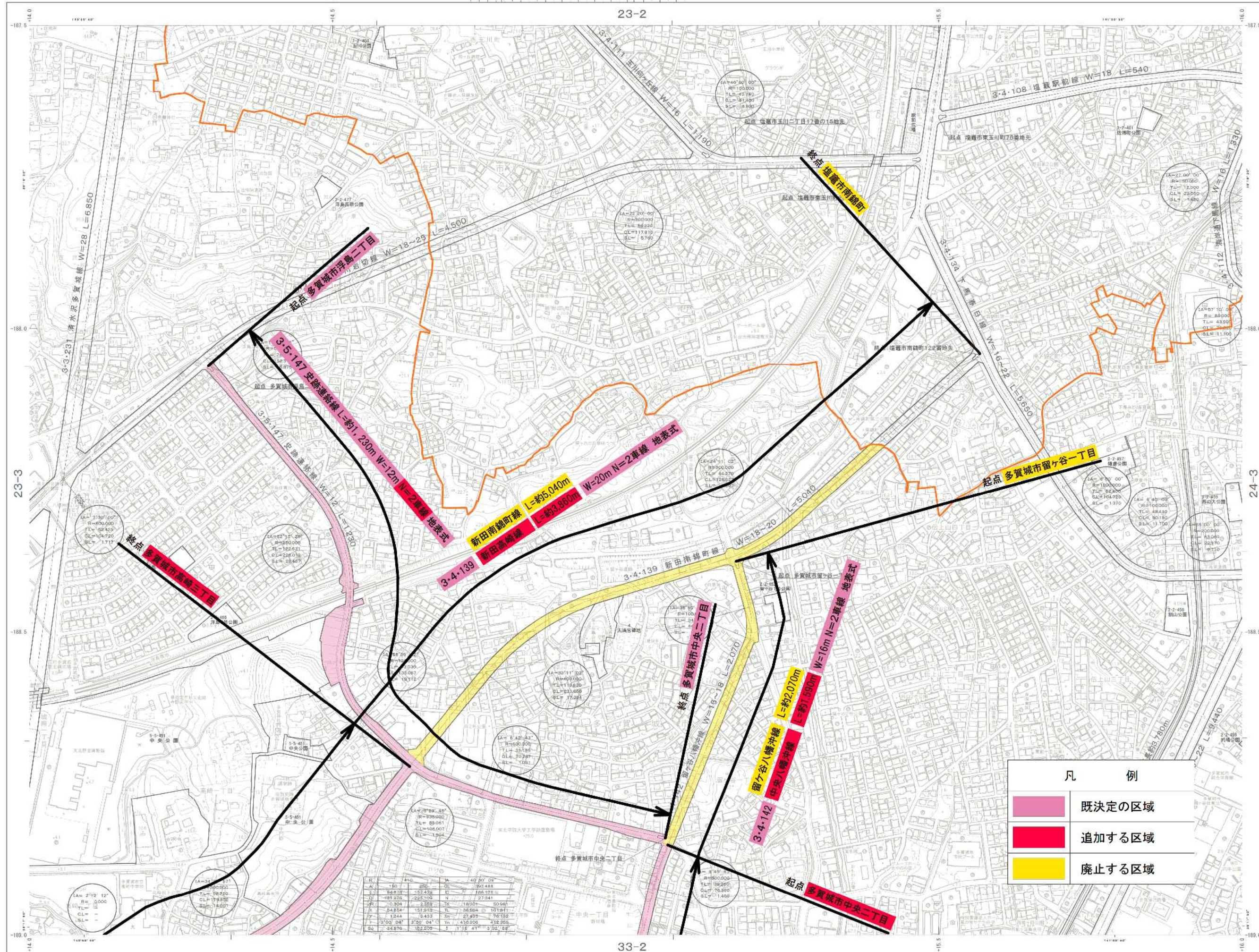
平成23年測量  
平成25年新工  
平成28年新工

1.平成23年11月測量図の作成  
2.平成23年11月測量図の作成  
3.平成25年測量図の作成  
4.平成27年11月測量図の作成  
5.平成28年11月測量図の作成

この図面は、仙塩広域都市計画道路の変更(多賀都市決定)の計画図(1/2)を示すものである。この図面は、仙塩広域都市計画道路の変更(多賀都市決定)の計画図(1/2)を示すものである。この図面は、仙塩広域都市計画道路の変更(多賀都市決定)の計画図(1/2)を示すものである。

この図面の作成は、国土交通省の承認を受けて行われたものである。この図面の作成は、国土交通省の承認を受けて行われたものである。この図面の作成は、国土交通省の承認を受けて行われたものである。

計画機関名 多賀都市  
作業機関名 国際航業株式会社  
許可なく複製を禁ず



Legend table with symbols and corresponding text for road types and features.

Legend table with symbols and corresponding text for road types and features.

Legend table with symbols and corresponding text for road types and features.

Legend table with symbols and corresponding text for road types and features.

Legend table with symbols and corresponding text for road types and features.

Legend table with symbols and corresponding text for road types and features.

凡例 (Legend) table with colored boxes and text: 既決定の区域 (Existing determined area), 追加する区域 (Area to be added), 廃止する区域 (Area to be abolished).

平成23年... 平成25年... 平成27年... 平成29年...

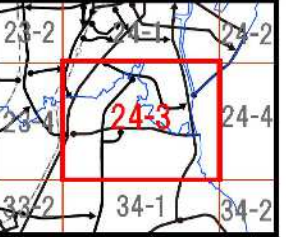
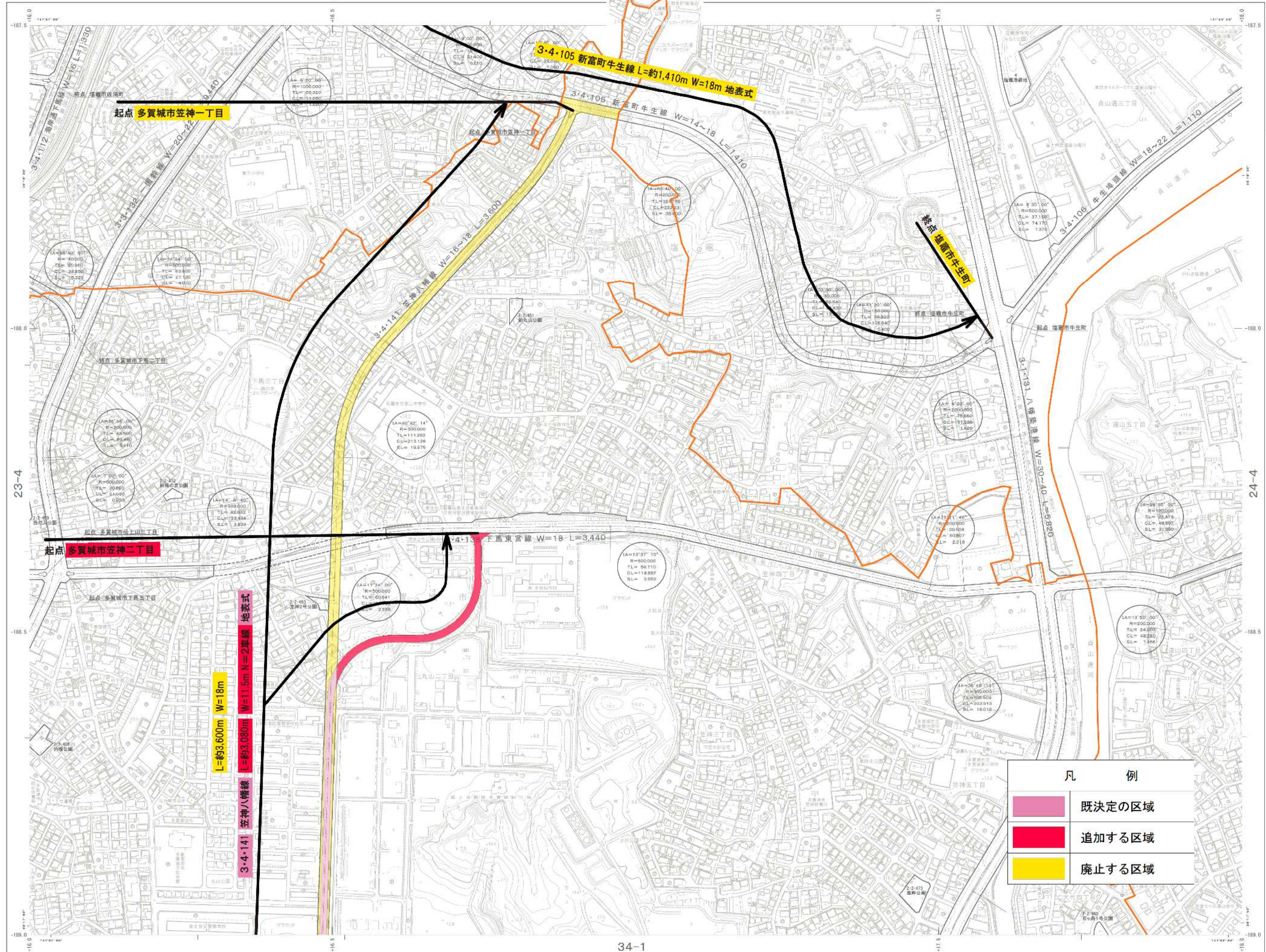
Table with numerical data, possibly coordinates or road specifications.

1:2,500



この図書の使用... 仙塩広域都市計画道路の変更 (多賀城市決定)

計画機関名 多賀城市 作業機関名 国際航業株式会社



Legend table with symbols and corresponding text for various road types and features.

Legend table with symbols and corresponding text for various road types and features.

Legend table with symbols and corresponding text for various road types and features.

Legend table with symbols and corresponding text for various road types and features.

Legend table with symbols and corresponding text for various road types and features.

Legend table with symbols and corresponding text for various road types and features.

仙塩広域都市計画道路の変更 (多賀城市決定) 計画図 S=1:2,500(A0) S=Non Scale(A3) 2023年10月現在

凡例 (Legend) table with colored boxes and text: 既決定の区域 (Pink), 追加する区域 (Red), 廃止する区域 (Yellow).

平成23年測量  
平成25年設計  
平成25年竣工

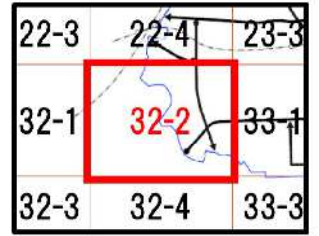
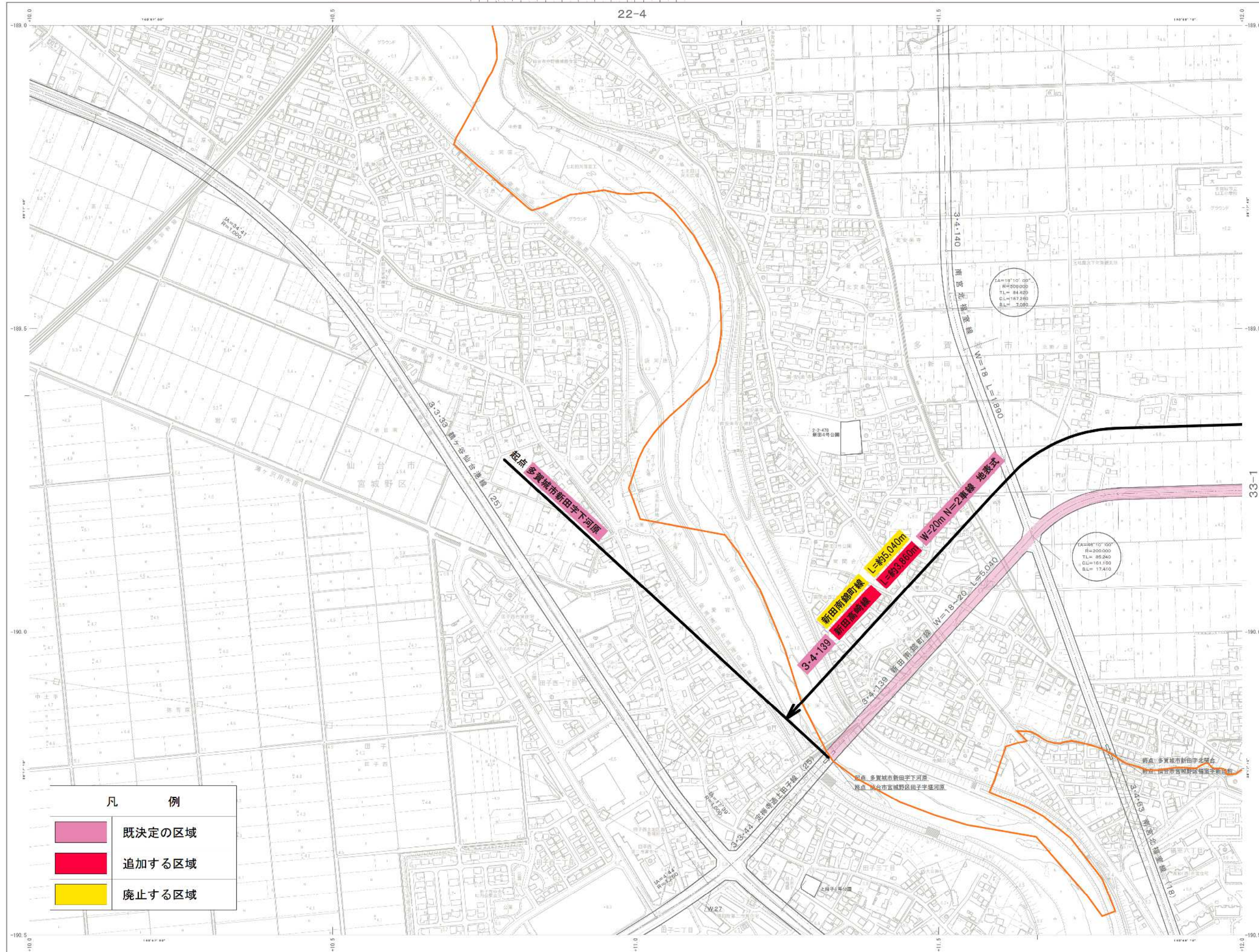
1.平成23年10月測量  
2.平成25年10月設計  
3.平成25年10月竣工  
4.平成25年10月竣工  
5.平成25年10月竣工

図例  
2.5  
3.5  
4.5  
5.5  
6.5

1:2,500

この図書の複製、転載、複製等の権利をすべて保留し、複製等の権利を行使する権利を有する。

計画機関名 多賀城市  
作業機関名 国際航業株式会社



Legend table with symbols and corresponding text for various road types and features.

Legend table with symbols and corresponding text for various road types and features.

Legend table with symbols and corresponding text for various road types and features.



仙塩広域都市計画道路の変更 (多賀城市決定) 計画図 S=1:2,500(A0) S=Non Scale(A3) 仙塩広域都市計画道路の変更 (多賀城市決定) 計画図 S=1:2,500(A0) S=Non Scale(A3)

凡例 (Legend) table with colored boxes and text: 既決定の区域 (Pink), 追加する区域 (Red), 廃止する区域 (Yellow).

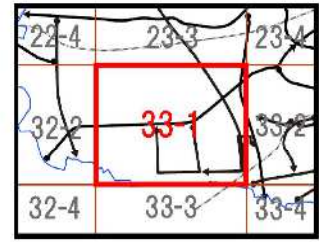
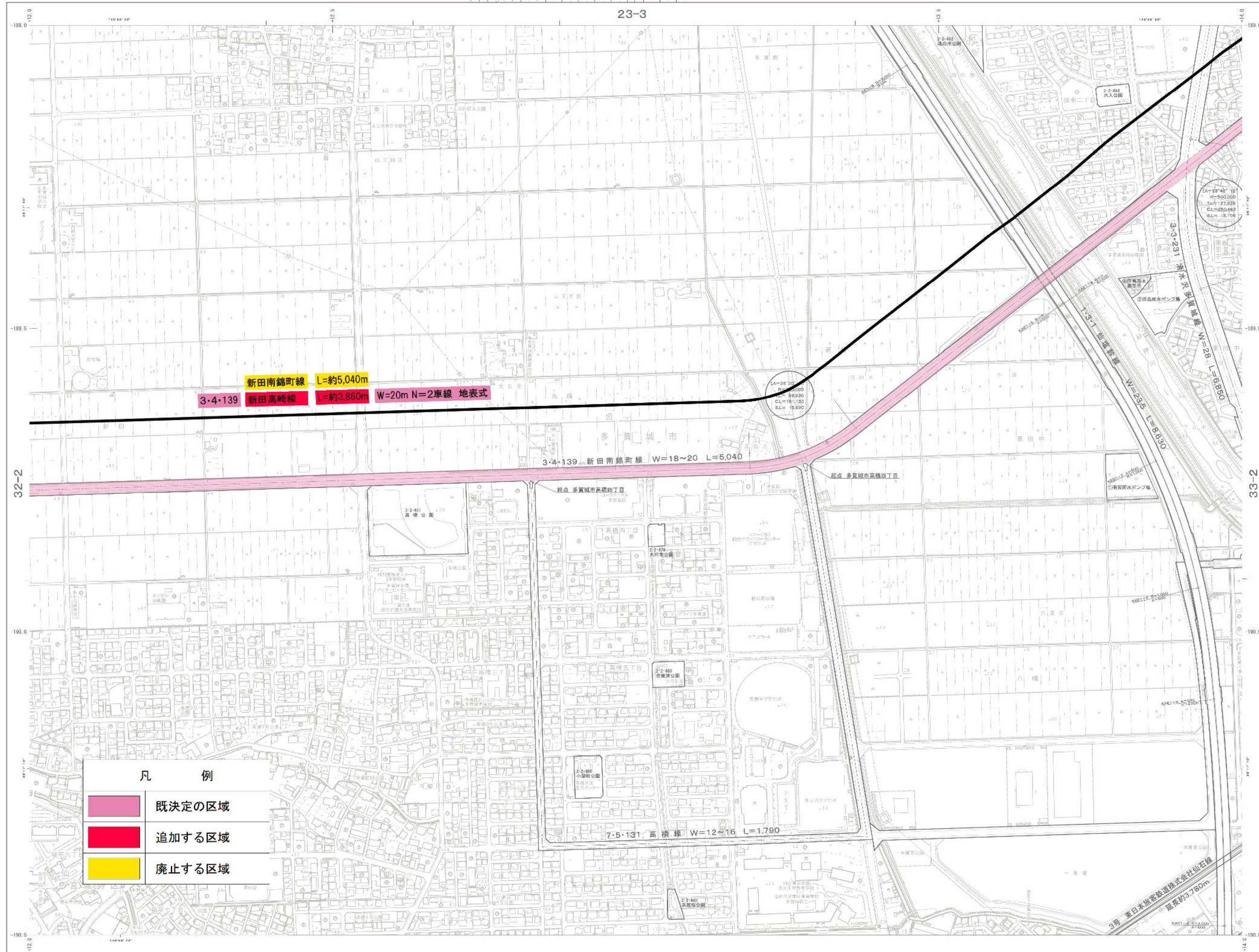
平成23年測量  
平成25年新工  
平成28年新工

1.平成23年11月測量図(2)作成  
2.平成25年11月測量図(2)作成  
3.平成25年測量図(2)作成(測量図番号:156号)  
4.平成27年11月測量図(2)作成  
5.平成28年11月測量図(2)作成

1:2,500

この図面は、仙塩広域都市計画道路の変更(多賀城市決定)の計画図(1/2)として作成されたものである。図面中の道路の幅員は、道路幅員法に基づき算出されたものである。図面中の道路の中心線は、道路幅員法に基づき算出されたものである。図面中の道路の境界線は、道路幅員法に基づき算出されたものである。図面中の道路の境界線は、道路幅員法に基づき算出されたものである。

計画機関名 多賀城市  
作業機関名 国際航業株式会社



Legend table with symbols and corresponding road types or features.

Legend table with symbols and corresponding road types or features.

Legend table with symbols and corresponding road types or features.

Legend table with symbols and corresponding road types or features.

Legend table with symbols and corresponding road types or features.

Vertical text block containing additional notes or specifications related to the map.

凡例 (Legend) table with colored boxes and text: 既決定の区域 (Pink), 追加する区域 (Red), 廃止する区域 (Yellow).

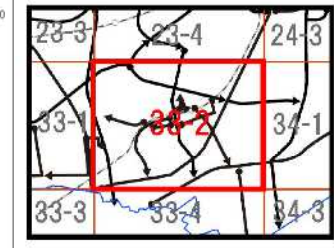
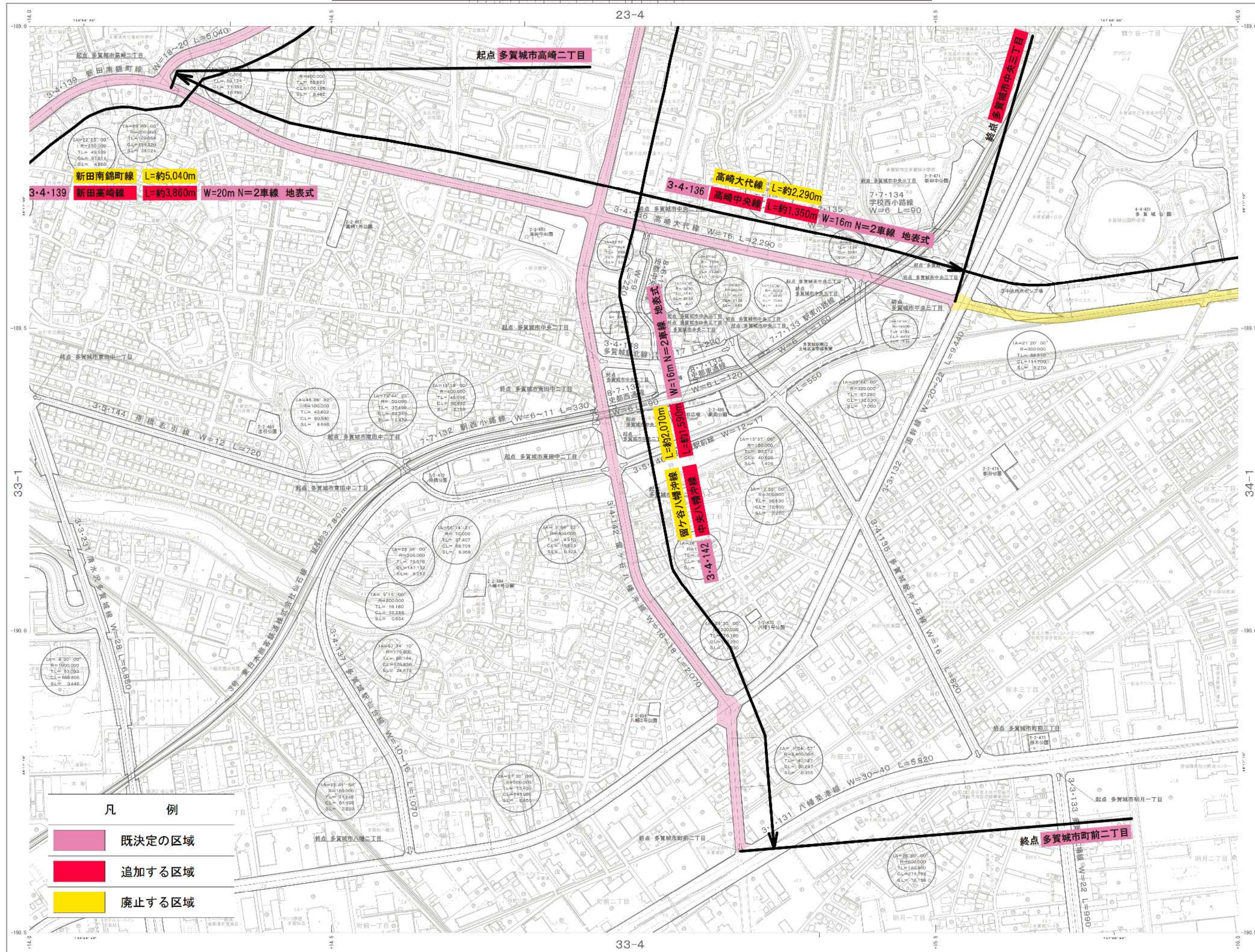
平成23年 第1次 都市計画 第1号 決定

1. 平成23年10月 都市計画 第1号 決定  
2. 平成23年10月 都市計画 第1号 決定  
3. 平成23年10月 都市計画 第1号 決定  
4. 平成23年10月 都市計画 第1号 決定  
5. 平成23年10月 都市計画 第1号 決定

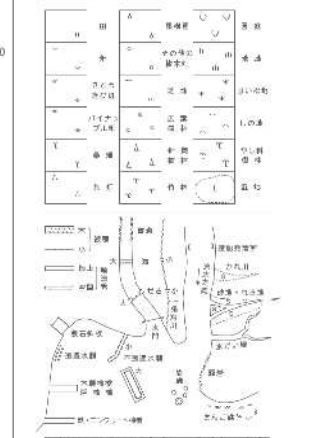
1:2,500

この図面は、国土交通省の承認を受けて作成されたものである。  
(国土交通省) 平成23年 第1号 決定

計画機関名 多賀都市 国際航業株式会社

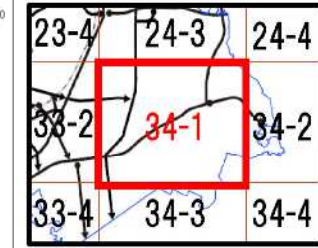
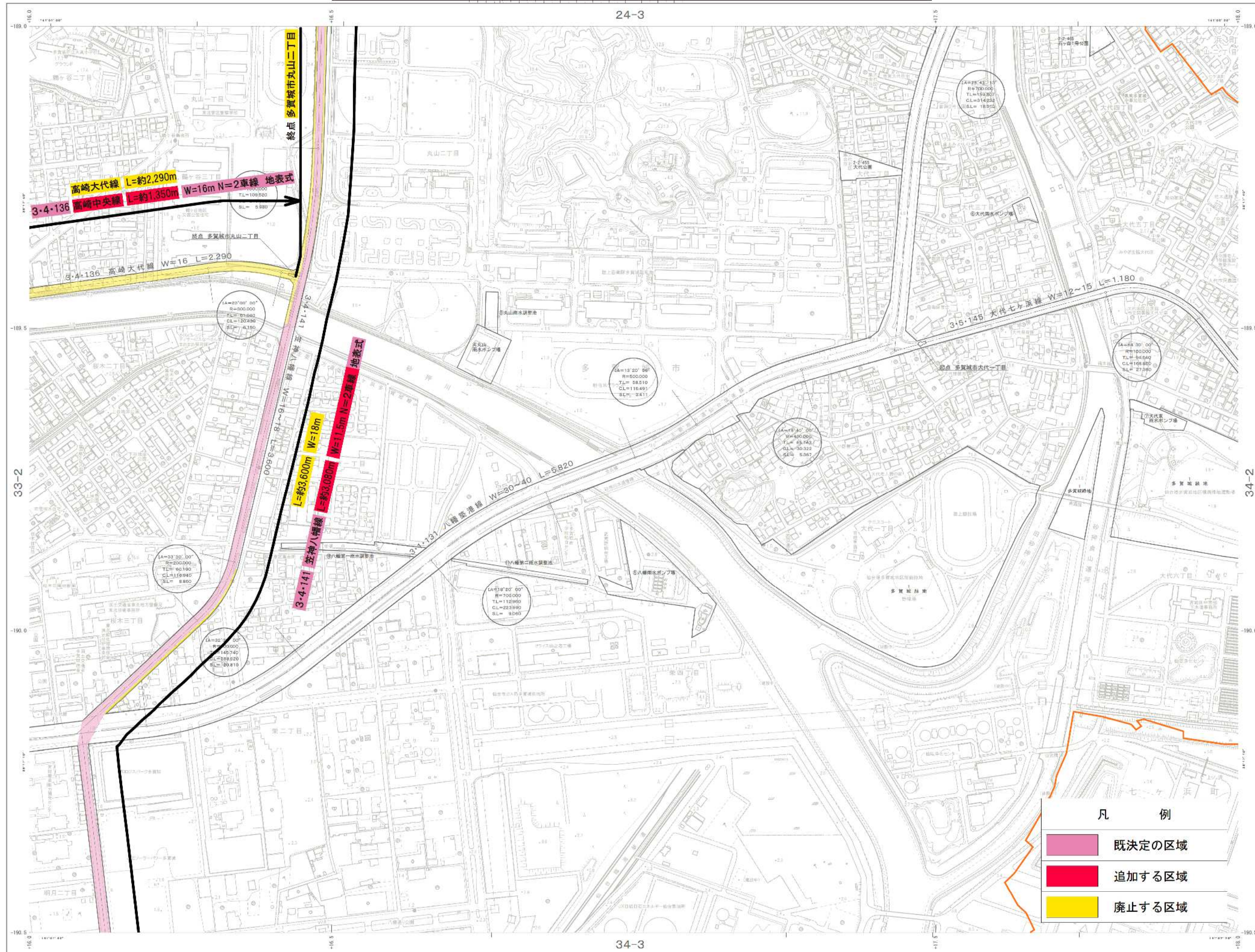


Legend table with symbols and descriptions for road types, construction methods, and other features.



仙塩広域都市計画道路の変更 (多賀城市決定) 計画図 S=1:2,500(A0) S=Non Scale(A3) 2023年10月31日現在

凡例  
既決定の区域  
追加する区域  
廃止する区域



Legend table with symbols and corresponding text for various road types and features.

Legend table with symbols and corresponding text for various road types and features.

Legend table with symbols and corresponding text for various road types and features.

Legend table with symbols and corresponding text for various road types and features.

Legend table with symbols and corresponding text for various road types and features.

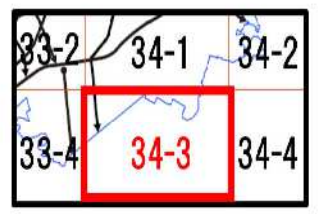
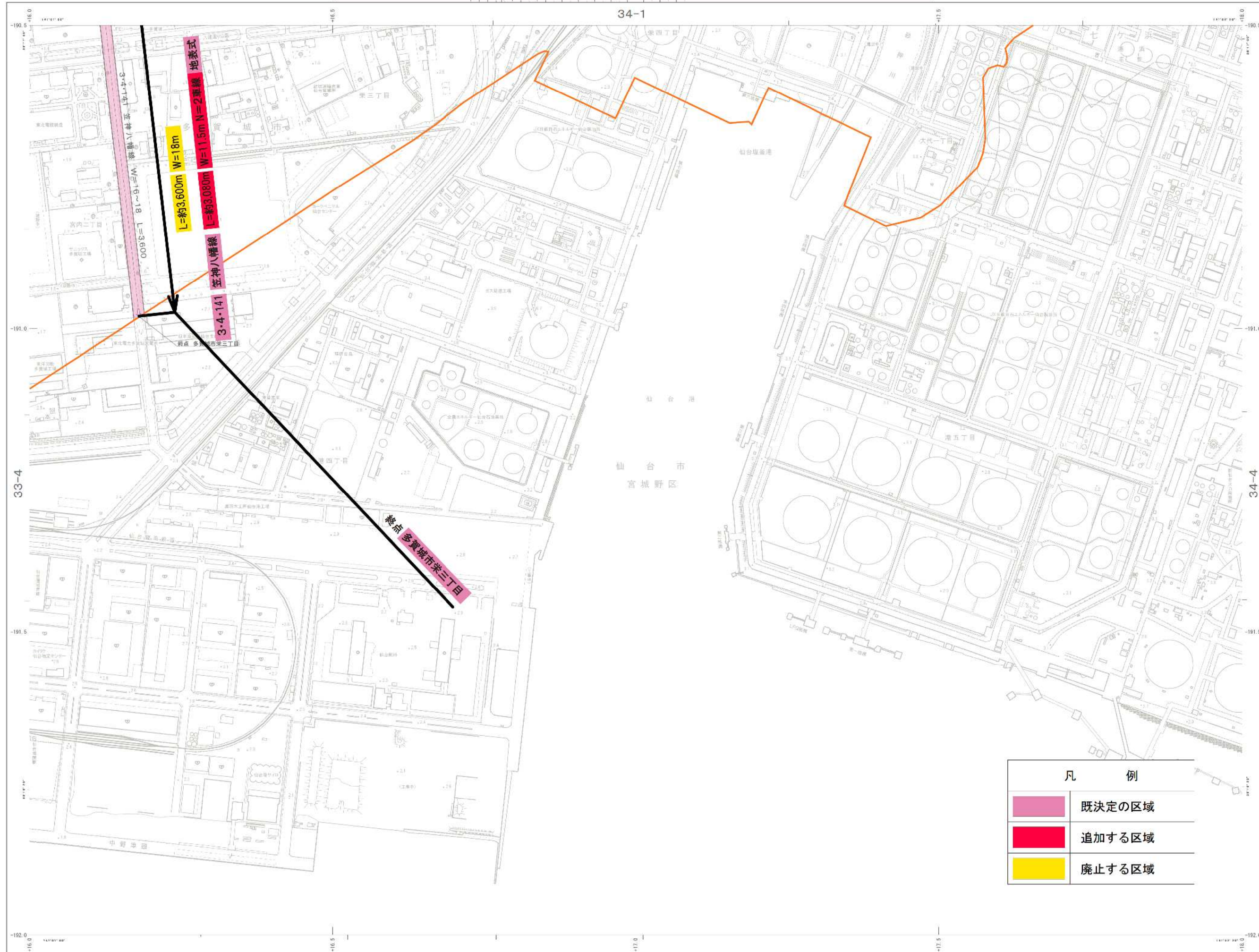
Legend table with symbols and corresponding text for various road types and features.

凡例 (Legend) section with three colored boxes: pink for '既定の区域' (Existing area), red for '追加する区域' (Area to be added), and yellow for '廃止する区域' (Area to be abolished).

平成23年 第1次 1.平成23年10月都市計画委員会 第10回 第1次 第1号 議決  
平成25年 第1次 2.平成25年10月都市計画委員会 第10回 第1次 第1号 議決  
平成26年 第1次 3.平成26年10月都市計画委員会 第10回 第1次 第1号 議決  
平成27年 第1次 4.平成27年10月都市計画委員会 第10回 第1次 第1号 議決  
平成28年 第1次 5.平成28年10月都市計画委員会 第10回 第1次 第1号 議決

1:2,500  
この図書の製本、印刷は株式会社国際航業株式会社が担当しております。  
製本 株式会社国際航業株式会社  
印刷 株式会社国際航業株式会社  
発行 株式会社国際航業株式会社  
発行所 仙塩広域都市計画事務所  
〒980-0801 宮城県多賀郡仙塩町大字仙塩1-1-1

計画機関名 多賀都市  
作業機関名 国際航業株式会社  
許可状 No. 第100号



Legend table with symbols and corresponding text for various map features.

Legend table with symbols and corresponding text for various map features.

Legend table with symbols and corresponding text for various map features.



凡例 (Legend) table with colored boxes and text: 既定の区域 (Existing area), 追加する区域 (Area to be added), 廃止する区域 (Area to be abolished).

仙塩広域都市計画道路... 平成25年... 仙塩広域都市計画道路... 仙塩広域都市計画道路...