

仙塩広域都市計画道路の変更（宮城県決定）

計画図 S=1:2,500(A0) S=Non Scale(A3)



X-QE 12-2



凡 例	
	郡・市特別区界(行政区)
	既決定の区域
	追加する区域
	廃止する区域



項目	内容
1. 計画道路	1.1. 主要部之線 L=約600m 1.2. 延長約100m L=約100m 1.3. 交通広場 L=約200m
2. 道路幅員	2.1. 主要部之線 L=約600m 2.2. 延長約100m L=約100m 2.3. 交通広場 L=約200m
3. 道路種別	3.1. 主要部之線 L=約600m 3.2. 延長約100m L=約100m 3.3. 交通広場 L=約200m
4. 道路名称	4.1. 主要部之線 L=約600m 4.2. 延長約100m L=約100m 4.3. 交通広場 L=約200m
5. 道路設計	5.1. 主要部之線 L=約600m 5.2. 延長約100m L=約100m 5.3. 交通広場 L=約200m
6. 道路施工	6.1. 主要部之線 L=約600m 6.2. 延長約100m L=約100m 6.3. 交通広場 L=約200m
7. 道路管理	7.1. 主要部之線 L=約600m 7.2. 延長約100m L=約100m 7.3. 交通広場 L=約200m
8. 道路維持	8.1. 主要部之線 L=約600m 8.2. 延長約100m L=約100m 8.3. 交通広場 L=約200m

本計画は、宮城県庁において、平成27年12月22日開催の宮城県都市計画審議会（第108回）において、審議を経て、決定されたものである。なお、本計画の実施にあたっては、関係機関等と協議の上、必要な措置を講ずるものとする。

1. 計画道路
2. 道路幅員
3. 道路種別
4. 道路名称
5. 道路設計
6. 道路施工
7. 道路管理
8. 道路維持

1:2,500

(A0) (A3)

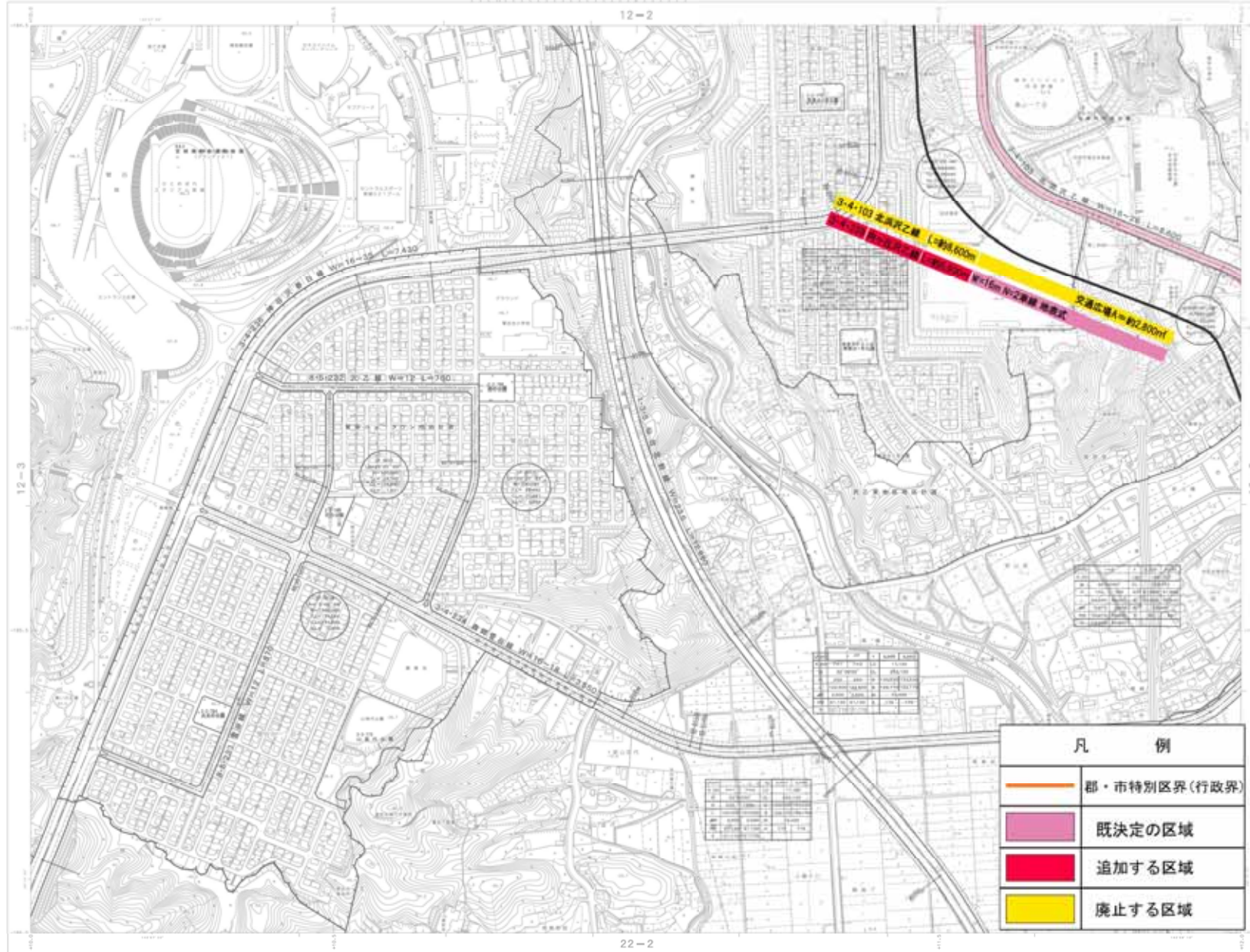
計画機関名 利 府 町
作 業 者 名 宮城県建設株式会社

X-QE 12-2

仙塩広域都市計画道路の変更 (宮城県決定)
 計画図 S=1:2,500(A0) S=Non Scale(A3)



X-QE 12-4



<p>1. 道路幅員</p> <p>2. 道路種別</p> <p>3. 道路名称</p> <p>4. 道路種別</p> <p>5. 道路種別</p> <p>6. 道路種別</p> <p>7. 道路種別</p> <p>8. 道路種別</p>	<p>1. 道路幅員</p> <p>2. 道路種別</p> <p>3. 道路名称</p> <p>4. 道路種別</p> <p>5. 道路種別</p> <p>6. 道路種別</p> <p>7. 道路種別</p> <p>8. 道路種別</p>
---	---

凡 例	
	郡・市特別区界(行政界)
	既決定の区域
	追加する区域
	廃止する区域

1. 道路幅員	2. 道路種別	3. 道路名称	4. 道路種別	5. 道路種別	6. 道路種別	7. 道路種別	8. 道路種別
---------	---------	---------	---------	---------	---------	---------	---------

1:2,500

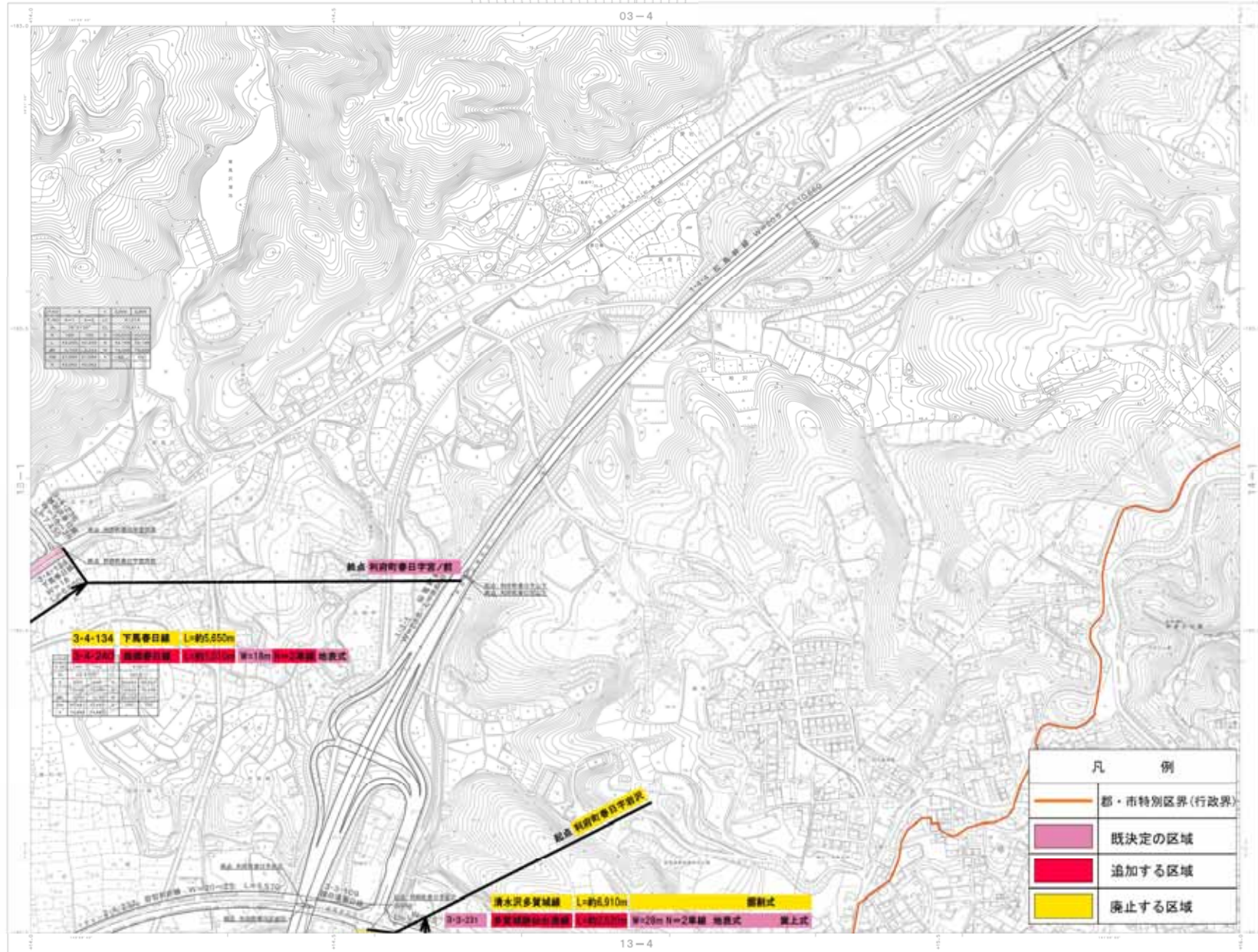
計画機関名 利 府 町
 作 業 機 関 国 際 航 空 機 械 有 限 公 司

X-QE 12-4

仙塩広域都市計画道路の変更 (宮城県決定)
 計画図 S=1:2,500(A0) S=Non Scale(A3)



X-QE 13-2



凡 例	
	都・市特別区界(行政界)
	既決定の区域
	追加する区域
	廃止する区域

1. 道路	1. 道路
2. 道路	2. 道路
3. 道路	3. 道路
4. 道路	4. 道路
5. 道路	5. 道路
6. 道路	6. 道路
7. 道路	7. 道路
8. 道路	8. 道路

1:2,500

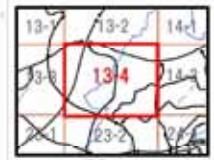
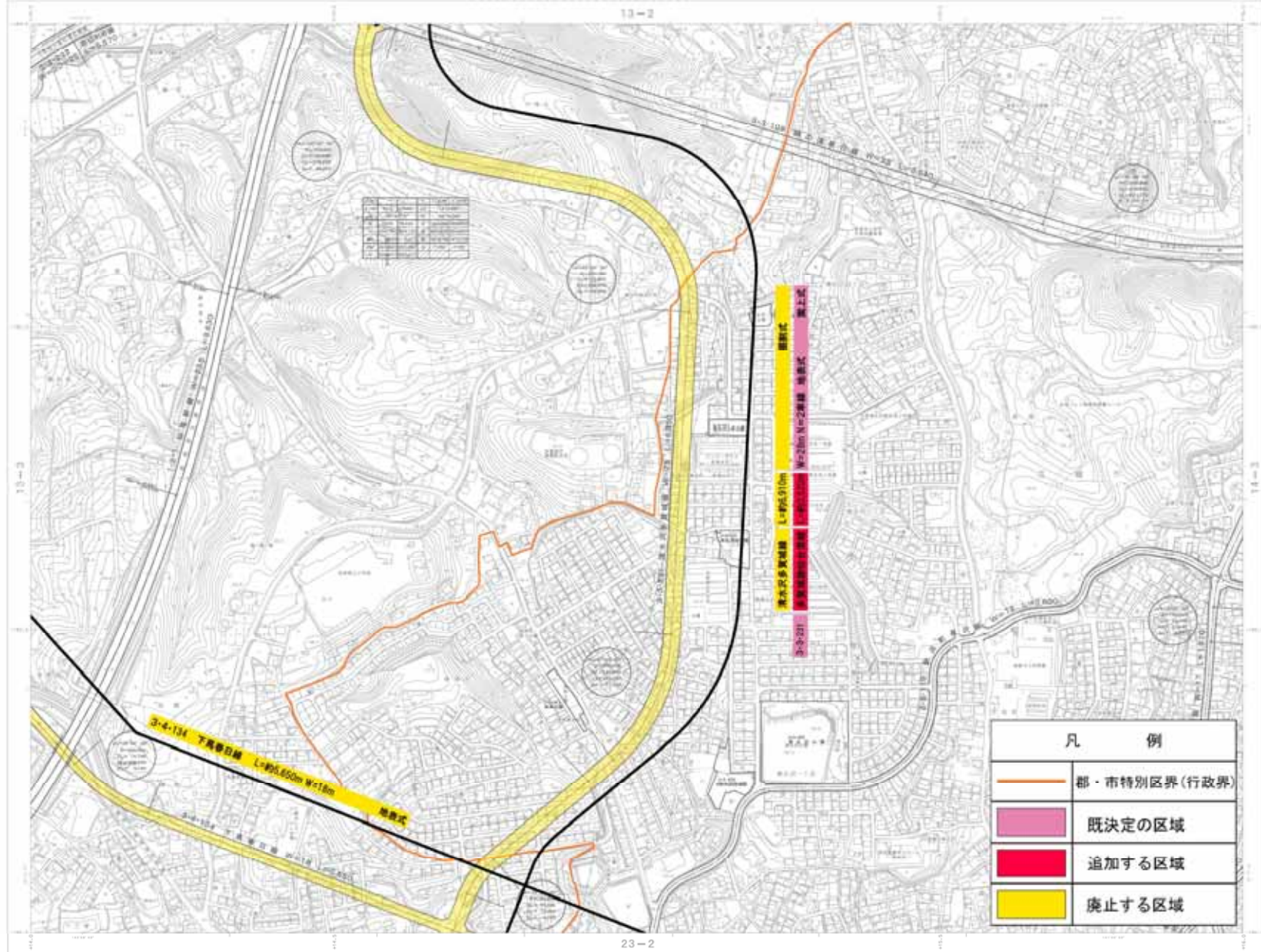
計画機関名 利 府 町
 作 業 機 関 国 際 航 空 機 械 有 限 公 司

X-QE 13-2

仙塩広域都市計画道路の変更 (宮城県決定)
 計画図 S=1:2,500(A0) S=Non Scale(A3)



X-QE 13-4



凡 例	
	郡・市特別区界(行政界)
	既決定の区域
	追加する区域
	廃止する区域

1. 道路	2. 河川	3. 公園	4. 緑地
5. 農地	6. 雑種地	7. 住宅地	8. 商業地
9. 工業地	10. 公共施設	11. 学校	12. 病院
13. 公園	14. 緑地	15. 農地	16. 雑種地
17. 住宅地	18. 商業地	19. 工業地	20. 公共施設
21. 学校	22. 病院	23. 公園	24. 緑地
25. 農地	26. 雑種地	27. 住宅地	28. 商業地
29. 工業地	30. 公共施設	31. 学校	32. 病院
33. 公園	34. 緑地	35. 農地	36. 雑種地
37. 住宅地	38. 商業地	39. 工業地	40. 公共施設
41. 学校	42. 病院	43. 公園	44. 緑地
45. 農地	46. 雑種地	47. 住宅地	48. 商業地
49. 工業地	50. 公共施設	51. 学校	52. 病院
53. 公園	54. 緑地	55. 農地	56. 雑種地
57. 住宅地	58. 商業地	59. 工業地	60. 公共施設
61. 学校	62. 病院	63. 公園	64. 緑地
65. 農地	66. 雑種地	67. 住宅地	68. 商業地
69. 工業地	70. 公共施設	71. 学校	72. 病院
73. 公園	74. 緑地	75. 農地	76. 雑種地
77. 住宅地	78. 商業地	79. 工業地	80. 公共施設
81. 学校	82. 病院	83. 公園	84. 緑地
85. 農地	86. 雑種地	87. 住宅地	88. 商業地
89. 工業地	90. 公共施設	91. 学校	92. 病院
93. 公園	94. 緑地	95. 農地	96. 雑種地
97. 住宅地	98. 商業地	99. 工業地	100. 公共施設

1:2,500

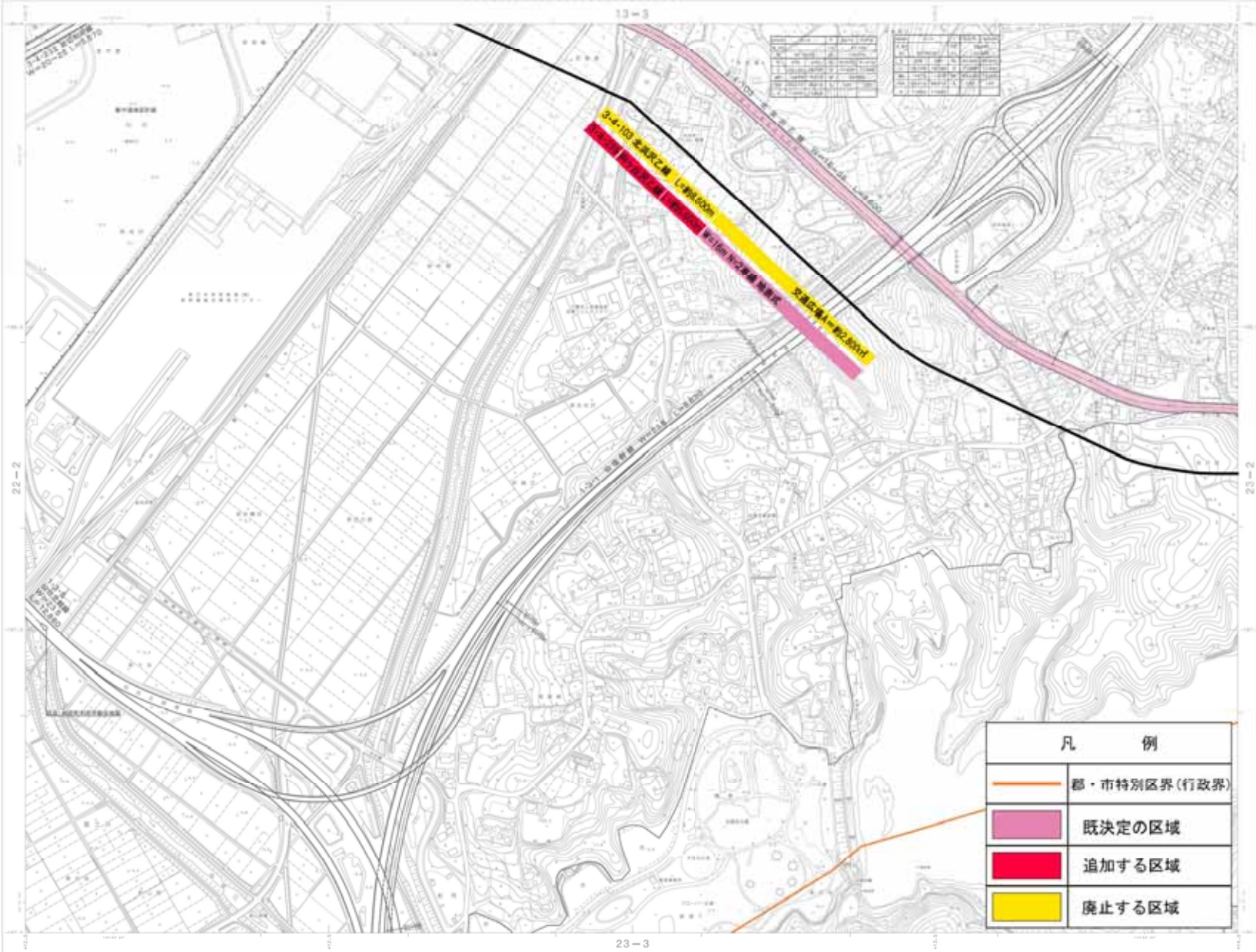
計画機関名 利 府 町
 作成者名 国土院株式会社

X-QE 13-4

仙塩広域都市計画道路の変更 (宮城県決定)
 計画図 S=1:2,500(A0) S=Non Scale(A3)



X-QE 23-1



凡 例	
	郡・市特別区界(行政界)
	既決定の区域
	追加する区域
	廃止する区域

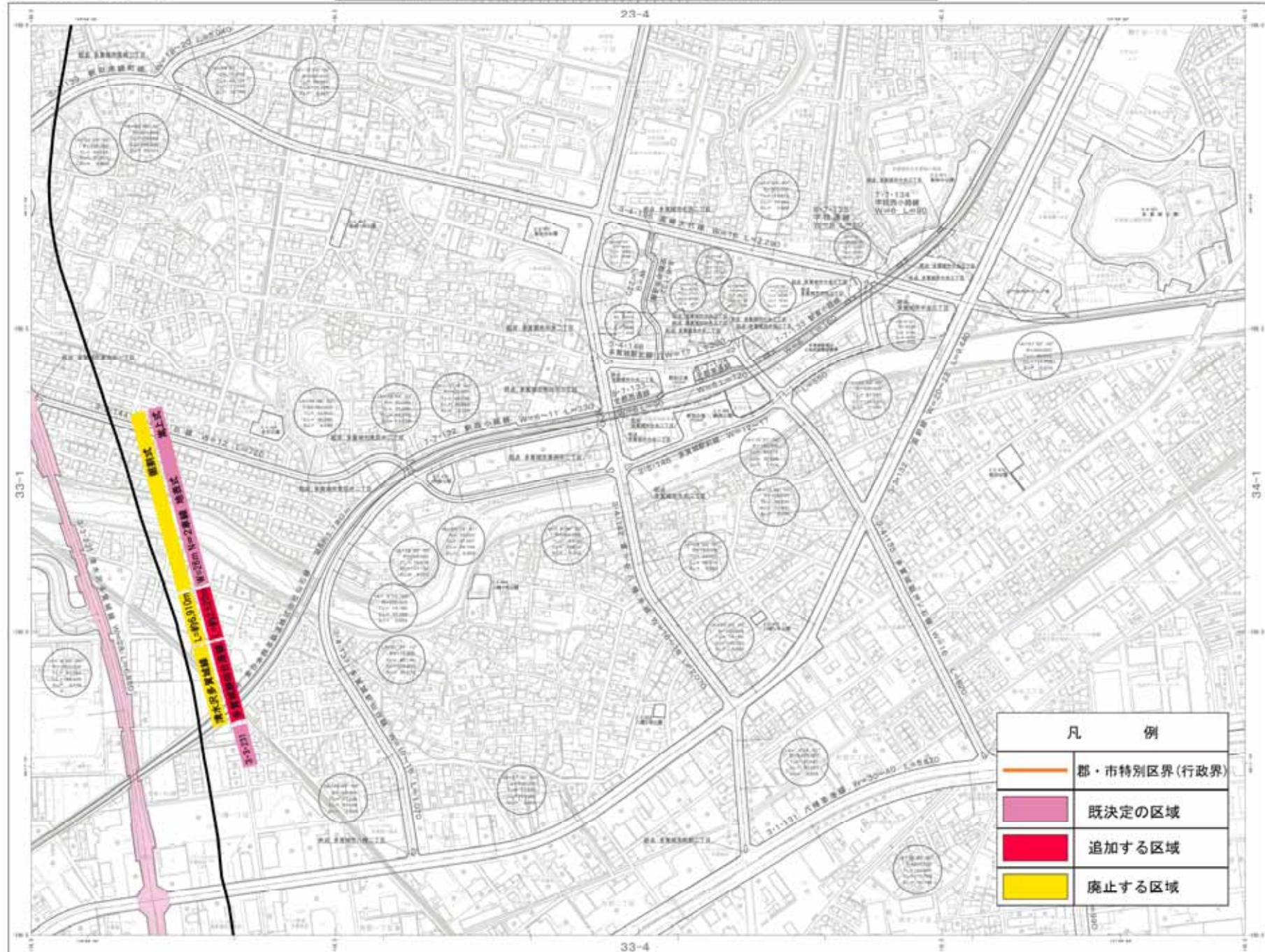
凡 例	
	郡・市特別区界(行政界)
	既決定の区域
	追加する区域
	廃止する区域

1. 道路	2. 河川	3. 公園	4. 緑地	5. 農地	6. 住宅地	7. 商業地	8. 工業地
-------	-------	-------	-------	-------	--------	--------	--------

1:2,500

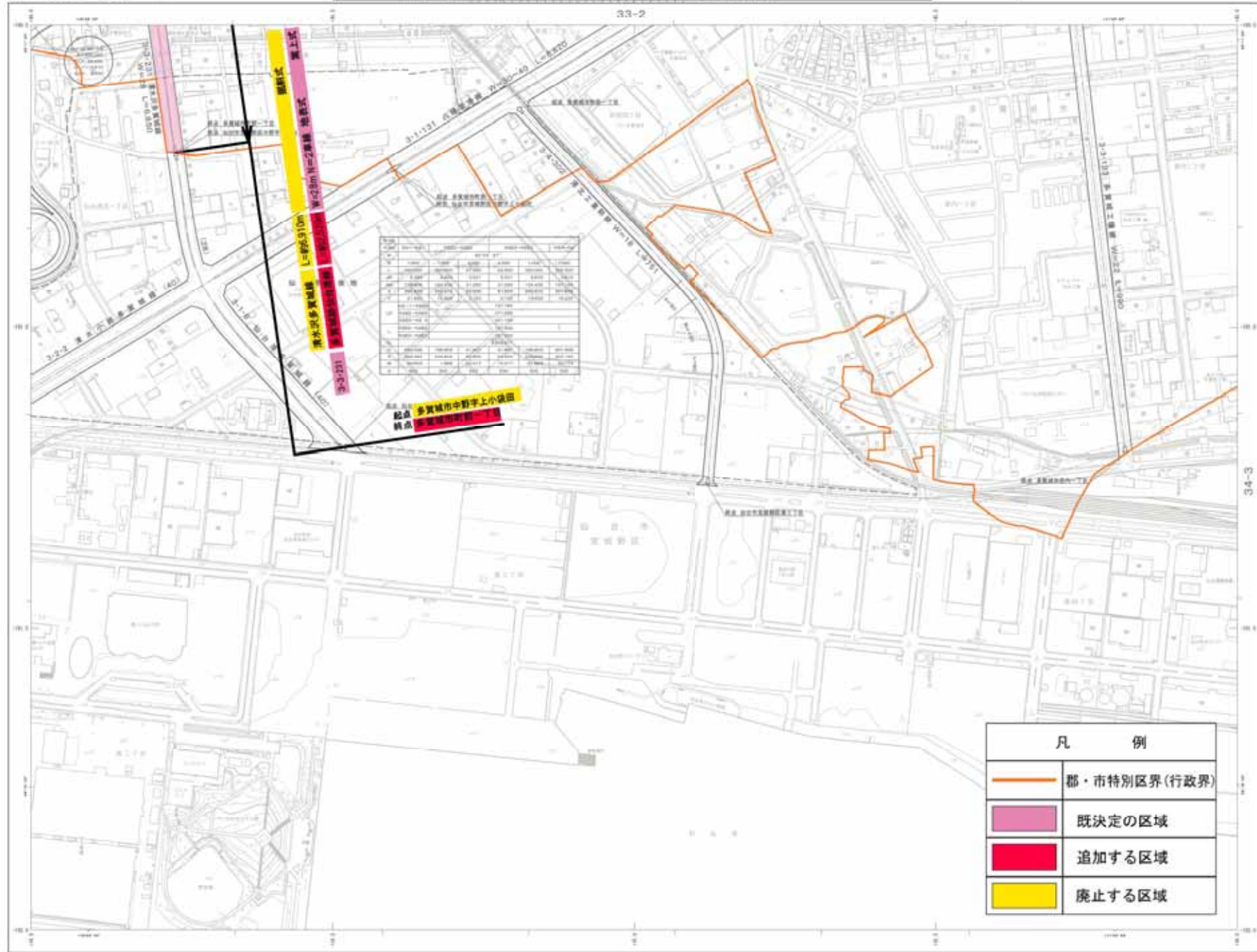
計画機関名 利 府 町
 作成機関名 国 際 航 空 機 械 有 限 公 司

X-QE 23-1



凡 例	
	郡・市特別区界(行政界)
	既決定の区域
	追加する区域
	廃止する区域

凡 例	
	郡・市特別区界(行政界)
	既決定の区域
	追加する区域
	廃止する区域



	第一種	第二種	第三種	第四種	第五種	第六種	第七種	第八種	第九種	第十種
	20.00m	15.00m	10.00m	7.00m	5.00m	3.00m	2.00m	1.50m	1.00m	0.50m
	1.00km	0.50km	0.25km	0.125km	0.0625km	0.03125km	0.015625km	0.0078125km	0.00390625km	0.001953125km

凡 例	
	郡・市特別区界(行政界)
	既決定の区域
	追加する区域
	廃止する区域