

# 多賀城市における自殺の現状

多賀城市自殺対策ネットワーク会議資料

令和3年1月14日

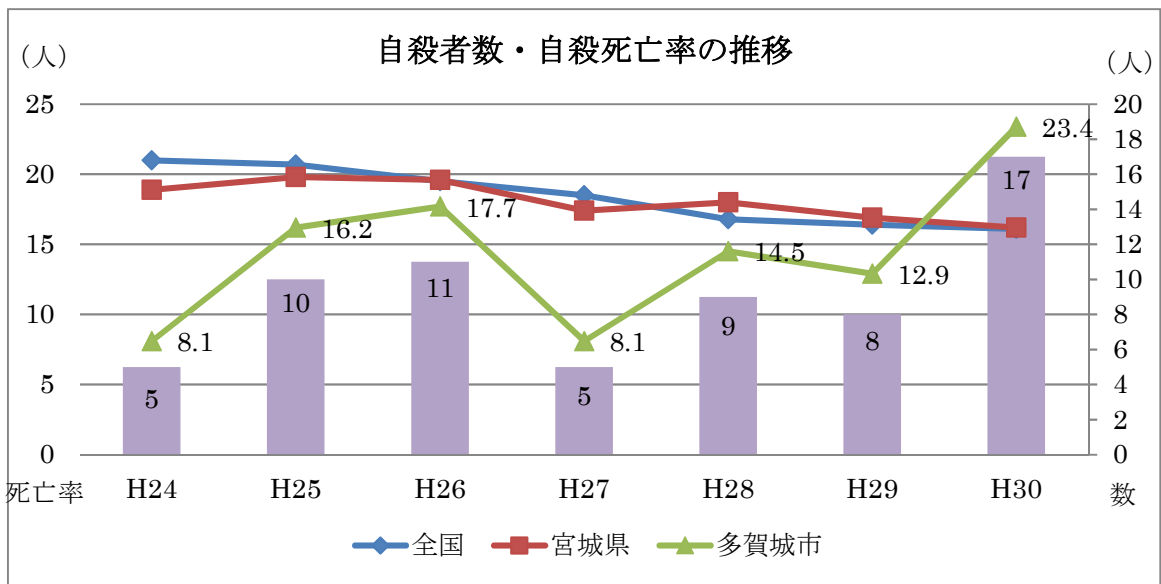
# 1 本市における自殺者数の推移

## (1) 本市における自殺者数の推移

### ■自殺者数・自殺死亡率の推移 (H24年～H30年)

		H24	H25	H26	H27	H28	H29	H30
多賀城市	自殺者数(人)	5	10	11	5	9	8	17
	自殺死亡率	8.1	16.2	17.7	8.1	14.5	12.9	23.4
宮城県	自殺者数(人)	437	458	455	404	417	389	372
	自殺死亡率	18.9	19.8	19.6	17.4	18.0	16.9	16.2
全国	自殺者数(人)	26,433	26,063	24,417	23,152	21,017	20,465	20,031
	自殺死亡率	21.0	20.7	19.5	18.5	16.8	16.4	16.1

※厚生労働省「人口動態統計」から多賀城市作成  
 ※自殺死亡率とは、人口10万人あたりの自殺者数



※厚生労働省「人口動態統計」から多賀城市作成

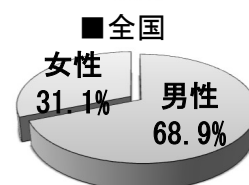
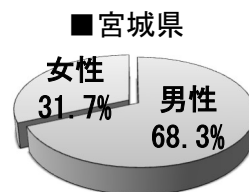
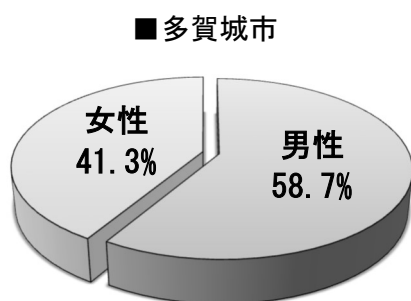
### ■目標値に向けた数値の推移

	H24～H28年平均 (基準値)	H29年	H30年	目標値
自殺者数(人)	8	8	17	(6)
自殺死亡率	12.9	12.9	23.4	9.0

令和8年(2026年)までに3割以上減少させる

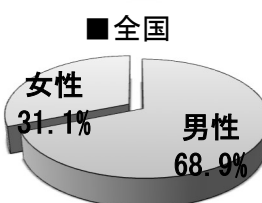
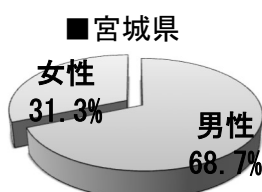
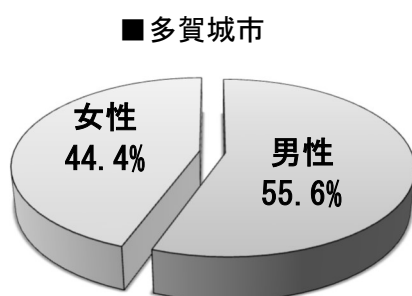
(2) 性別、年代別の状況

【 H24年～H28年 合計 】



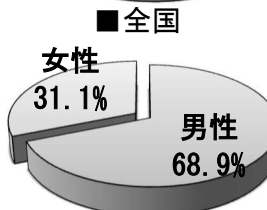
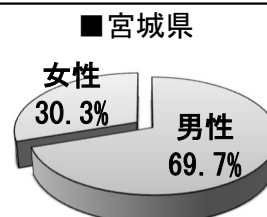
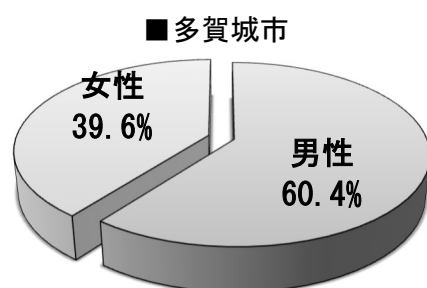
※自殺総合対策推進センター「地域自殺実態プロファイル(2017)」から多賀城市作成

【 H25年～H29年 合計 】



※自殺総合対策推進センター「地域自殺実態プロファイル(2018)」から多賀城市作成

【 H26年～H30年 合計 】

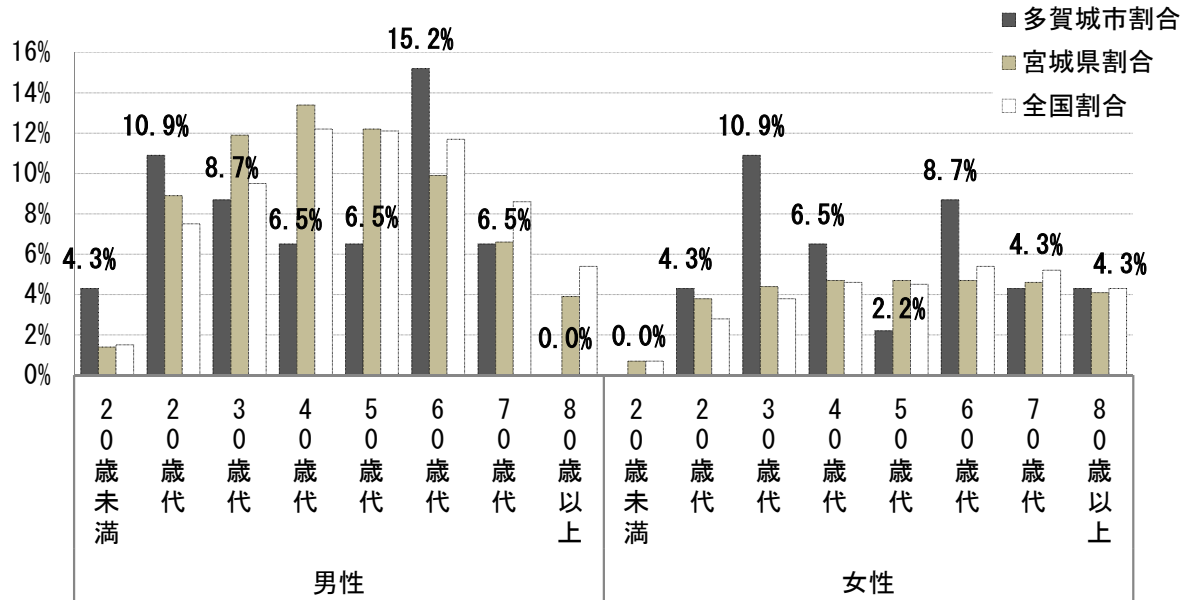


※自殺総合対策推進センター「地域自殺実態プロファイル(2019)」から多賀城市作成

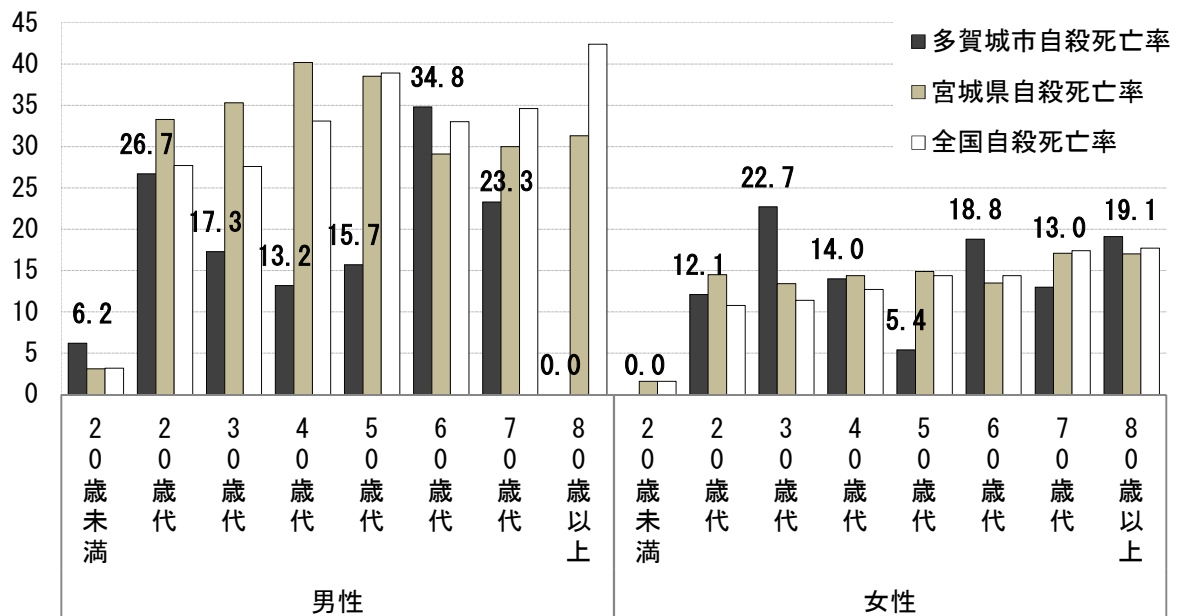
■ 割合の推移

	H24～H28 年平均①	H25～H29 年平均②	H26～H30 年平均③	推 移	
				②－①	③－②
男 性	58.7%	55.6%	60.4%	-3.1%	+4.8%
女 性	41.3%	44.4%	39.6%	+3.1%	-4.8%

### 性・年代別の自殺者割合（H24～H28年平均）

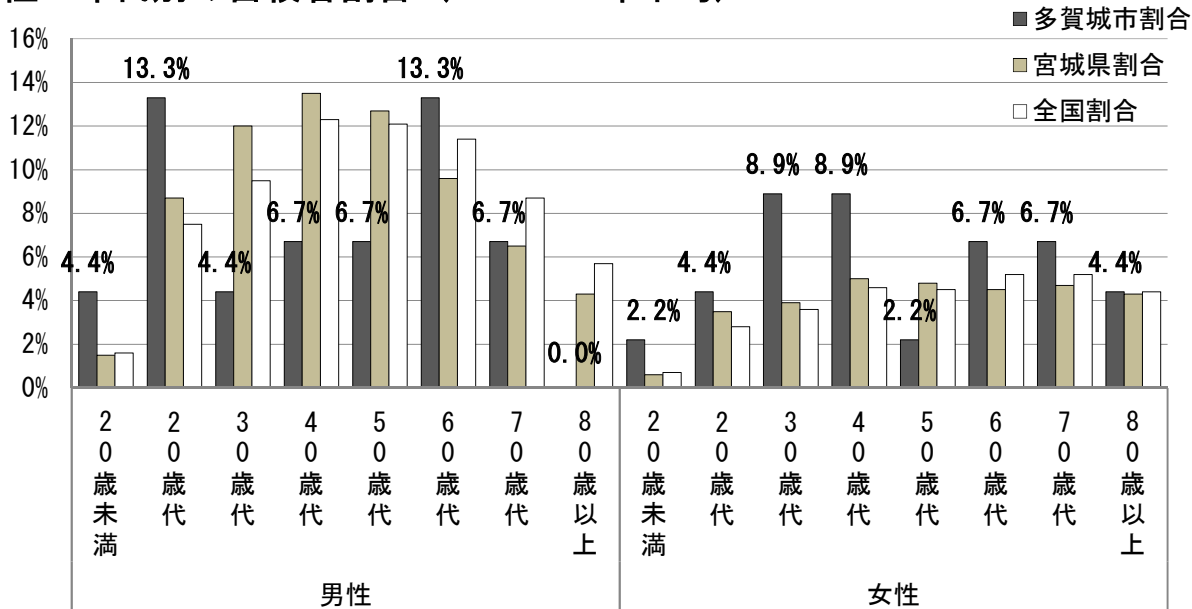


### 性・年代別の自殺死亡率（10万人対）（H24～H28年平均）

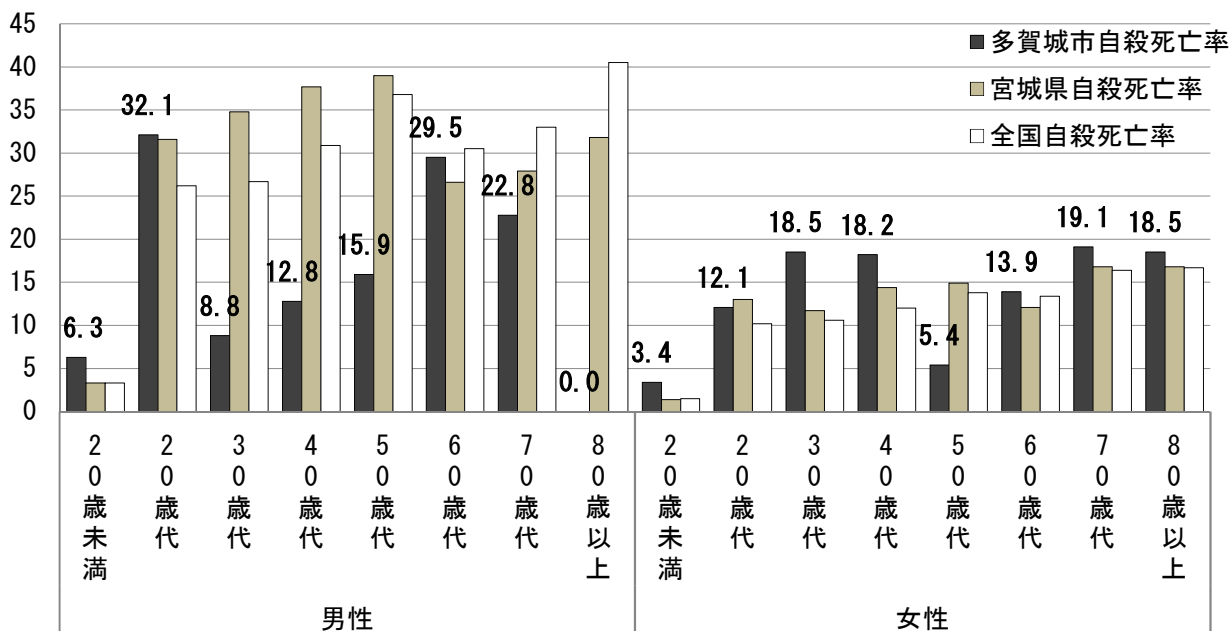


※自殺総合対策推進センター「地域自殺実態プロファイル（2017）」から多賀城市作成  
 ※自殺死亡率とは、人口10万人あたりの自殺者数

### 性・年代別の自殺者割合（H25～H29年平均）

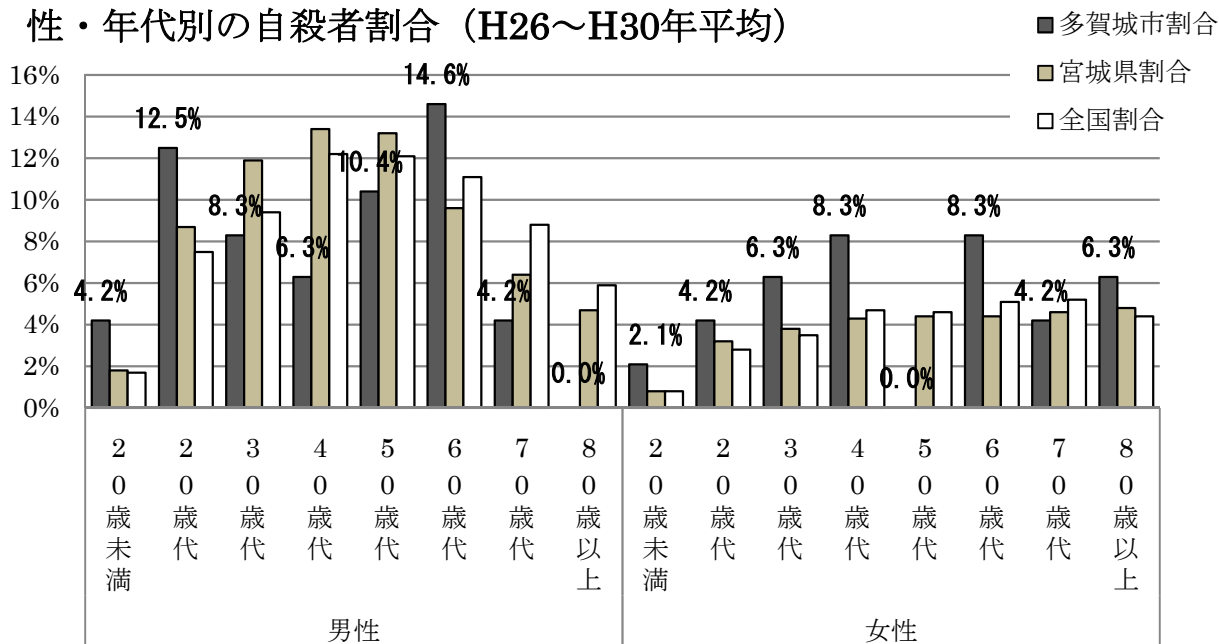


### 性・年齢別の自殺死亡率（10万人対）（H25～H29年平均）

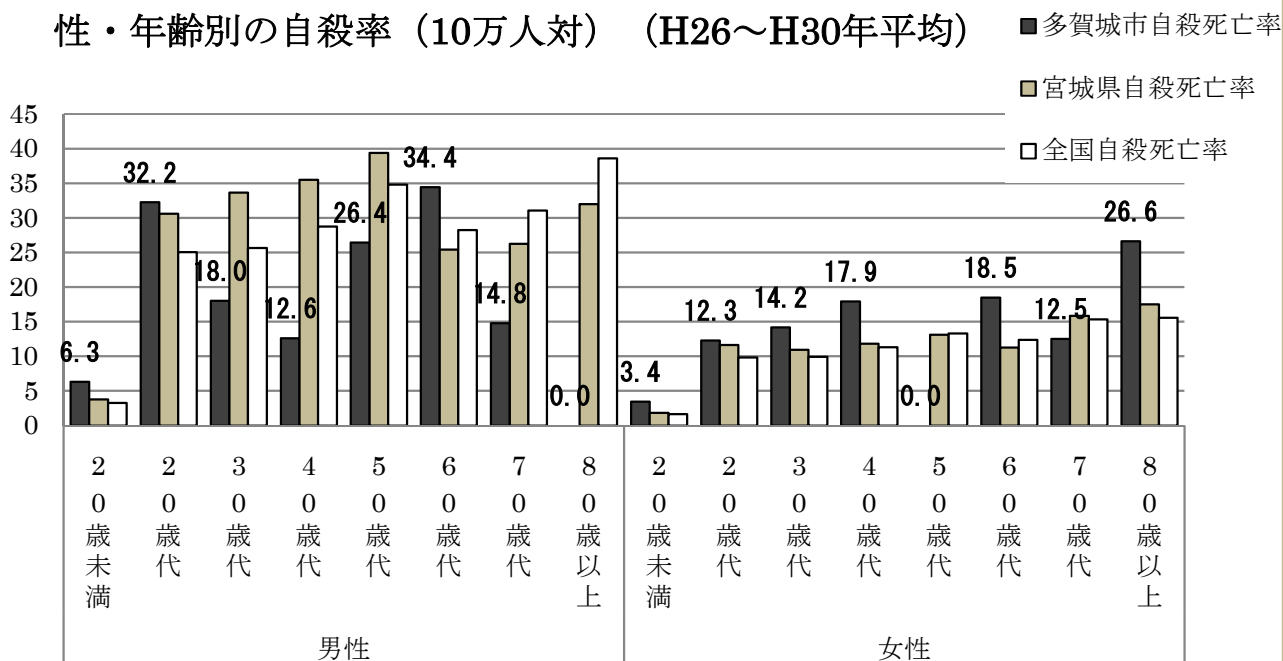


※自殺総合対策推進センター「地域自殺実態プロファイル（2018）」から多賀城市作成  
 ※自殺死亡率とは、人口10万人あたりの自殺者数

性・年代別の自殺者割合（H26～H30年平均）



性・年齢別の自殺率（10万人対）（H26～H30年平均）



※自殺総合対策推進センター「地域自殺実態プロファイル（2019）」から多賀城市作成  
 ※自殺死亡率とは、人口10万人あたりの自殺者数

### (3) 本市における主な自殺の特徴

#### ■本市における主な自殺の特徴（H24～H28 合計）

上位5区分	自殺者数 5年計	自殺者 割合	自殺死亡率	背景にある主な自殺の危機経路
1位:女性 60歳以上無職同居	6人	13.0%	17.2	身体疾患→病苦→うつ状態→自殺
2位:女性 20～39歳無職同居	5人	10.9%	31.8	DV等→離婚→生活苦+子育ての悩み →うつ状態→自殺
3位:男性 60歳以上無職同居	5人	10.9%	24.1	失業(退職)→生活苦+介護の悩み (疲れ)+身体疾患→自殺
4位:男性 60歳以上無職独居	4人	8.7%	137.1	失業(退職)+死別・離別→うつ状態 →将来生活への悲観→自殺
5位:男性 20～39歳無職同居	4人	8.7%	81.4	①【30代無職】ひきこもり+家族間の 不和→孤立→自殺/②【20代学 生】就職失敗→将来悲観→うつ状態→ 自殺

※自殺総合対策推進センター「地域自殺実態プロファイル(2017)」

#### ■本市における主な自殺の特徴（H25～H29 合計）

上位5区分	自殺者数 5年計	自殺者 割合	自殺死亡率	背景にある主な自殺の危機経路
1位:女性 60歳以上無職同居	7	15.6%	20.0	身体疾患→病苦→うつ状態→自殺
2位:男性 60歳以上無職同居	6	13.3%	29.0	失業(退職)→生活苦+介護の悩み (疲れ)+身体疾患→自殺
3位:女性 20～39歳無職同居	5	11.1%	31.8	DV等→離婚→生活苦+子育ての悩み →うつ状態→自殺
4位:男性 20～39歳無職同居	4	8.9%	81.4	①【30代その他無職】ひきこもり+ 家族間の不和→孤立→自殺/②【20 代学生】就職失敗→将来悲観→うつ状 態→自殺
5位:女性 40～59歳無職同居	4	8.9%	19.8	近隣関係の悩み+家族間の不和→うつ 病→自殺

※自殺総合対策推進センター「地域自殺実態プロファイル(2018)」

#### ■本市における主な自殺の特徴（H26～H30 合計）

上位5区分	自殺者数 5年計	自殺者 割合	自殺死亡率	背景にある主な自殺の危機経路
1位:女性 60歳以上無職同居	7	14.6%	20.0	身体疾患→病苦→うつ状態→自殺
2位:男性 20～39歳有職同居	6	12.5%	23.0	職場の人間関係/仕事の悩み(ブラッ ク企業)→パワハラ+過労→うつ状態 →自殺
3位:男性 60歳以上無職同居	5	10.4%	24.1	失業(退職)→生活苦+介護の悩み (疲れ)+身体疾患→自殺
4位:男性 40～59歳無職独居	4	8.3%	669.5	失業→生活苦→借金→うつ状態→自殺
5位:女性 40～59歳無職同居	4	8.3%	19.8	近隣関係の悩み+家族間の不和→うつ 病→自殺

※自殺総合対策推進センター「地域自殺実態プロファイル(2019)」

※自殺者割合とは、自殺者全体に対する割合

※自殺死亡率とは、人口10万人あたりの自殺者数