

第1章

土地・気象

本市は、宮城県の東部太平洋岸に近く、仙台市と塩竈市に隣接する。国道45号が、産業の動脈として市の中心部を走っている。土地は、おおむね平坦で東南に向かって平野が開け、仙台湾に面し工場地帯を形成している。東北部は丘陵性の高台で住宅地になっており、西南部を七北田川、中心部を砂押川が東西に貫流し、ともに仙台湾に注いでいる。

気象は、年間を通じて比較的温暖である。

仙台管区気象台による平成28年の日照時間は1,895.7時間、降水量が1209.0mm、日降水量の最大値は131.0mmであった。

また、昭和2年から昭和60年までの59年間におけるジョルダン式日照計による観測値での最大日照時間は昭和53年の2,273.3時間で、最小日照時間は昭和34年の1,690.5時間であった。昭和61年からは回転式日照計による観測値となり、最大日照時間は平成26年の2,093.4時間、最小日照時間は平成10年の1,508.7時間であった。

一方、年間の最大降水量は、昭和25年の1,896.7mm、最小降水量は大正13年の762.5mmとなっており、1日の降水量の最大値をみた場合、昭和23年の312.7mmが最高で、これに次ぐのが昭和61年の296.0mmであった。

目次

土地

- 1 市域の変遷
- 2 位置
- 3 市役所の位置
- 4 主要河川と湖沼
- 5 県内各市及び隣接町土地利用状況
- 6 地目別面積の推移
- 7 有租地面積及び固定資産評価額（土地）
- 8 固定資産評価額（家屋）
- 9 農地転用状況
- 10 地価公示価格
- 11 地価調査基準地価格

気象

- 12 気象概況
〈日照時間・降水量等の推移グラフ〉
- 13 月別平均気温
- 14 月別降水量

土 地

1. 市域の変遷

年 月 日	次 第
明治22年4月1日	市制町村制（明治21年法律第1号）が明治22年4月から施行されたことに伴い、新田・高橋・山王・南宮・市川・浮島・高崎・東田中・留ヶ谷・八幡・大代・下馬・笠神の13村が統合され多賀城村となる。 （世帯数 590戸 / 人口 4,543人）
昭和26年7月1日	宮城郡多賀城村が宮城郡多賀城町となる。（世帯数 2,723戸 / 人口 14,600人）
昭和46年11月1日	宮城郡多賀城町が多賀城市となる。（世帯数 9,623戸 / 人口 37,550人）

2. 位置

東 経		北 緯		面 積	広 ぼ う		海 抜	
最 東	最 西	最 南	最 北		東 西	南 北	最 高	最 低
141° 2' 54"	140° 57' 34"	38° 16' 24"	38° 18' 42"	19.69 km ²	7.8 km	4.2 km	52.6 m	0.8 m
大代六丁目	新田字上河原	宮内一丁目	加瀬沼				市川字大久保	栄三丁目4番地内

注 国土交通省国土地理院発行の25,000分の1地形図によって測定したもので、距離は各極端の経線または緯線間の直線距離である。

3. 市役所の位置

名 称	所 在 地	位 置
多賀城市役所	多賀城市中央二丁目1番1号	東経141° 00' 28" 北緯38° 17' 27"

4. 主要河川と湖沼

河川名	上流端	下流端	流路延長	流域面積	湖沼名	所在地	周囲延長	集水面積	堤高	総貯水量
七北田川	仙台市泉区福岡（左岸） 仙台市青葉区大倉（右岸）	仙台市宮城野区蒲生、太平洋	40.899 km	229.1 km ²	加瀬沼	多賀城市・ 塩竈市・ 利府町	4 km	50 ha	4.5 m	6,456,600 m ³
砂押川	利府町沢乙	仙台港北航路	14.491	54.8						

資料 宮城県河川課
宮城県農政部農地計画課「ため池台帳」

5. 県内各市及び隣接町土地利用状況

(単位平方km)

平成28年4月1日現在ほか※

各市町	土地面積	農地			森林		原野等	水面・河川・水路		道路		宅地		その他	可住地面積	人口集中地区面積 (km ²)	
		田	畑		民有林	河川		一般道	住宅地	工業用地							
宮城県	728,222	129,461.00	106,137.00	23,324.00	415,885.00	286,323.00	3,703.00	32,886.00	20,169.00	32,620.00	23,333.00	47,294.00	28,717.00	2,675.00	66,373.00	209,375	257.09
多賀城市	1,969.00	339.00	307.00	32.00	59.00	59.00	0.00	123.00	89.00	212.00	197.00	866.00	465.00	26.00	370.00	1,417	12.22
仙台市	78,630.00	6,060.00	4,900.00	1,160.00	45,333.00	25,806.00	3.00	2,602.00	1,872.00	5,077.00	4,524.00	12,959.00	7,489.00	434.00	6,596.00	24,096	149.10
石巻市	55,458.00	9,540.00	8,360.00	1,180.00	31,152.00	23,053.00	16.00	3,949.00	2,710.00	2,610.00	1,943.00	3,651.00	2,178.00	278.00	4,540.00	15,801	20.89
塩竈市	1,737.00	13.00	3.00	10.00	282.00	264.00	0.00	1.00	1.00	163.00	163.00	720.00	472.00	33.00	558.00	896	11.16
大崎市	79,676.00	18,740.00	16,400.00	2,340.00	42,952.00	24,018.00	382.00	4,345.00	2,700.00	2,999.00	1,735.00	4,138.00	2,764.00	253.00	6,120.00	25,877	7.86
気仙沼市	33,244.00	1,558.00	948.00	610.00	24,032.00	19,800.00	165.00	323.00	247.00	1,185.00	922.00	1,739.00	1,066.00	39.00	4,242.00	4,482	3.02
白石市	28,648.00	3,300.00	1,680.00	1,620.00	19,613.00	15,251.00	142.00	908.00	748.00	774.00	557.00	975.00	603.00	71.00	2,936.00	5,049	3.93
名取市	9,817.00	2,843.00	2,360.00	483.00	2,756.00	2,707.00	0.00	574.00	258.00	813.00	597.00	1,523.00	870.00	55.00	1,308.00	5,179	10.53
角田市	14,753.00	4,650.00	3,560.00	1,090.00	5,644.00	5,561.00	71.00	1,340.00	1,069.00	941.00	646.00	964.00	630.00	88.00	1,143.00	6,555	1.96
岩沼市	6,045.00	1,562.00	1,290.00	272.00	1,396.00	1,279.00	0.00	579.00	476.00	416.00	319.00	1,058.00	520.00	127.00	1,034.00	3,036	6.72
栗原市	80,497.00	18,050.00	15,700.00	2,350.00	44,432.00	30,253.00	380.00	3,715.00	1,667.00	3,141.00	1,891.00	3,048.00	2,170.00	198.00	7,731.00	24,239	-
登米市	53,612.00	17,920.00	16,000.00	1,920.00	22,201.00	19,554.00	175.00	4,261.00	2,431.00	3,477.00	2,312.00	2,888.00	2,006.00	96.00	2,690.00	24,285	2.12
東松島市	10,136.00	2,728.00	2,400.00	328.00	3,135.00	2,711.00	33.00	641.00	443.00	740.00	587.00	938.00	525.00	28.00	1,921.00	4,406	3.43
松島町	5,356.00	978.00	837.00	141.00	2,784.00	2,628.00	12.00	308.00	221.00	286.00	220.00	312.00	220.00	0.00	676.00	1,576	1.79
七ヶ浜町	1,319.00	157.00	108.00	49.00	204.00	195.00	0.00	39.00	3.00	98.00	89.00	399.00	208.00	-	422.00	654	1.15
利府町	4,489.00	447.00	288.00	159.00	2,239.00	2,205.00	8.00	90.00	33.00	337.00	310.00	511.00	341.00	14.00	857.00	1,295	2.34

注1) 可住地面積＝合計－(森林＋原野等＋水面・河川・水路＋その他)

2) 原野等＝原野＋採草放牧地

3) 人口集中地区＝市町村の境界内で人口密度1km当たり4,000人以上で人口5,000人以上の区域

4) ※印使用する統計等により基準日が異なるもの

資料宮城県地域復興支援課「土地利用の現況と施策の概要」

総務省統計局「平成22年国勢調査報告」(人口集中地区面積)

6. 地目別面積の推移

(単位 平方km)

年 度	総 数	田	畑	宅 地	池 沼	山 林	原 野	雑 種 地	そ の 他
平成17年度	19.65	3.17	0.93	8.83	0.03	0.25	0.06	0.97	5.41
18	19.65	3.10	0.93	8.90	0.03	0.24	0.06	0.95	5.44
19	19.65	3.09	0.91	8.52	0.03	0.21	0.06	0.87	5.96
20	19.65	3.08	0.89	8.55	0.03	0.21	0.06	0.87	5.96
21	19.65	3.07	0.88	8.59	0.03	0.21	0.06	0.85	5.95
22	19.65	3.07	0.87	8.65	0.03	0.21	0.06	0.85	5.91
23	19.65	2.40	0.77	5.98	0.03	0.21	0.06	0.58	9.62
24	19.65	2.39	0.76	5.98	0.03	0.21	0.06	0.57	9.65
25	19.65	3.04	0.82	8.74	0.03	0.21	0.06	0.82	5.93
26	19.65	3.04	0.79	8.74	0.03	0.21	0.06	0.81	5.97
27	19.69	2.91	0.78	8.66	0.03	0.21	0.06	0.84	6.20
28	19.69	2.88	0.76	8.67	0.03	0.20	0.06	0.83	6.26

注 非課税地を含む。

資料 市民経済部税務課「概要調書」

7. 有租地面積及び固定資産評価額（土地）

年 度	総面積 (km ²)	総面積に 対する有 租地割合 (%)	総 数			宅 地			田			畑			山 林			原 野			雑 種 地			池 沼		
			面 積 (m ²)	総評価額 (千円)	1 m ² 当 たりの 価格 (円)	面 積 (m ²)	総評価額 (千円)	1 m ² 当 たりの 価格 (円)	面 積 (m ²)	総評価額 (千円)	1 m ² 当 たりの 価格 (円)	面 積 (m ²)	総評価額 (千円)	1 m ² 当 たりの 価格 (円)	面 積 (m ²)	総評価額 (千円)	1 m ² 当 たりの 価格 (円)	面 積 (m ²)	総評価額 (千円)	1 m ² 当 たりの 価格 (円)	面 積 (m ²)	総評価額 (千円)	1 m ² 当 たりの 価格 (円)	面 積 (m ²)	総評価額 (千円)	1 m ² 当 たりの 価格 (円)
平成17年度	19.65	60.07	11,803,548	275,939,879	23,378	6,618,981	240,963,565	36,405	3,174,303	5,473,801	1,724	927,227	14,778,470	15,938	232,374	7,474	32	53,127	479,113	9,018	797,536	14,237,456	17,852	-	-	-
18	19.65	59.97	11,784,385	259,845,117	22,050	6,687,780	227,301,065	33,988	3,100,767	4,102,074	1,323	931,379	14,949,114	16,051	226,843	7,301	32	53,034	430,866	8,124	784,582	13,054,697	16,639	-	-	-
19	19.65	59.95	11,775,351	252,151,522	21,414	6,723,884	221,769,122	32,982	3,091,490	3,931,274	1,272	910,648	13,745,990	15,095	213,293	6,884	32	52,599	408,116	7,759	783,437	12,290,136	15,687	-	-	-
20	19.65	58.86	11,566,753	247,551,552	21,062	6,737,216	218,288,832	32,390	2,963,428	3,816,999	1,288	856,202	12,852,540	15,011	186,304	6,027	32	50,186	372,059	7,328	773,417	12,215,095	15,636	-	-	-
21	19.65	58.79	11,552,443	241,921,515	20,941	6,763,736	214,565,453	31,723	2,954,512	3,539,046	1,198	844,310	11,860,845	14,048	183,243	5,933	32	49,625	358,589	7,226	757,017	11,591,649	15,312	-	-	-
22	19.65	58.74	11,542,834	237,500,162	20,576	6,782,017	211,183,163	31,139	2,948,177	3,340,981	1,133	824,865	11,276,527	13,671	181,697	5,882	32	49,149	315,594	6,421	756,929	11,378,015	15,032	-	-	-
23	19.65	39.91	7,842,984	156,034,961	19,895	4,106,162	137,764,980	33,551	2,290,956	2,028,889	886	733,826	9,250,467	12,606	178,806	5,789	32	45,166	280,971	6,221	488,068	6,703,865	13,736	-	-	-
24	19.65	39.72	7,806,616	145,333,322	18,617	4,111,564	130,375,435	31,709	2,275,127	1,650,952	726	720,938	7,257,524	10,067	171,274	5,534	32	46,995	287,330	6,114	480,718	5,756,547	11,975	-	-	-
25	19.65	58.04	11,520,345	204,094,943	17,716	6,857,512	184,920,829	26,966	2,929,557	2,163,116	738	778,844	7,858,171	10,090	174,806	5,642	32	51,701	338,126	6,540	727,925	8,809,059	12,102	-	-	-
26	19.65	58.35	11,465,754	203,426,335	17,742	6,841,845	184,728,807	26,700	2,928,955	2,136,346	729	754,200	7,587,800	10,061	174,337	5,627	32	50,787	316,488	6,232	715,630	8,651,267	12,089	-	-	-
27	19.69	57.48	11,316,979	221,734,644	19,593	6,824,907	203,095,430	29,758	2,792,074	1,746,351	625	738,224	6,650,968	9,009	169,974	5,482	32	50,021	302,965	6,057	741,779	9,933,448	13,391	-	-	-
28	19.69	57.24	11,270,332	221,544,337	19,657	6,828,689	203,479,090	29,798	2,768,095	1,629,670	589	719,677	6,398,752	8,889	167,243	5,396	32	50,763	326,836	6,438	734,765	9,704,593	13,208	-	-	-

資料 市民経済部税務課「概要調書」

8. 固定資産評価額（家屋）

年 度	総 数			木 造			非 木 造		
	床面積 (㎡)	総評価額 (千円)	1㎡当たりの 価格 (円)	床面積 (㎡)	総評価額 (千円)	1㎡当たりの 価格 (円)	床面積 (㎡)	総評価額 (千円)	1㎡当たりの 価格 (円)
平成17年度	2,918,086	115,432,699	39,558	1,660,057	44,844,033	27,014	1,258,029	70,588,666	56,111
18	2,942,796	104,560,847	35,531	1,677,235	40,732,427	24,285	1,265,561	63,828,420	50,435
19	2,996,979	109,077,577	36,396	1,699,244	42,531,276	25,030	1,297,735	66,546,301	51,279
20	3,036,833	112,308,244	36,982	1,723,757	44,448,358	25,786	1,313,076	67,859,886	51,680
21	3,053,583	108,204,109	35,435	1,744,027	42,208,464	24,202	1,309,556	65,995,645	50,395
22	3,130,092	114,649,674	36,628	1,756,987	43,520,988	24,770	1,373,105	71,128,686	51,801
23	1,968,977	67,906,199	34,488	1,380,578	35,433,334	25,666	588,399	32,472,865	55,189
24	1,933,462	59,708,421	30,882	1,344,622	31,085,589	23,118	588,840	28,622,832	48,609
25	2,951,122	95,447,917	32,343	1,667,871	38,049,655	22,813	1,283,251	57,398,262	44,729
26	2,978,379	99,433,082	33,385	1,709,432	41,060,992	24,020	1,268,947	58,372,090	46,000
27	3,027,067	98,699,533	32,606	1,741,654	40,849,128	23,454	1,285,413	57,850,405	45,005
28	3,053,389	101,596,412	33,273	1,758,382	42,548,265	24,197	1,295,007	59,048,147	45,597

注 平成23年度及び平成24年度は、東日本大震災による津波浸水区域の課税を免除

資料 市民経済部税務課「概要調書」

9. 農地転用状況

(単位 a)

各年12月31日現在

用途区分	平成17年	平成18年	平成19年	平成20年	平成21年	平成22年	平成23年	平成24年	平成25年	平成26年	平成27年	平成28年
総数	466	377	320	167	319	227	154	262	202	446	186	379
住宅用地	307	253	240	111	212	73	117	195	136	270	76	226
工業用地	-	-	-	-	-	-	-	-	22	-	-	-
その他	159	124	80	56	107	154	37	67	44	176	110	153

資料 農業委員会

10. 地価公示価格

(単位 円)

各年1月1日現在

標準地の所在及び地番並びに住居表示	標準地の1㎡当たりの価格(円) (平成27年)	標準地の1㎡当たりの価格(円) (平成28年)	標準地の周辺の土地の利用の現況	標準地の前面道路の状況	標準地についての水道、ガス供給施設及び下水道の整備の状況	標準地の鉄道その他の主要な交通施設との接近の状況	標準地に係る都市計画法その他法令の制限で主要なもの(%)
留ヶ谷3丁目19番7「留ヶ谷3-12-14」	63,800	64,100	一般住宅、アパート等が混在する住宅地域	東6.2m市道	水道、ガス、下水	下馬 9.5km	1中専(60、200)
高崎一丁目132番34外「高崎1-10-10」	50,000	50,100	中規模一般住宅が多い傾斜地の住宅地域	南4m市道	水道、下水	国府多賀城 0.9km	1住居(60、200)
大代四丁目18番5「大代4-12-10」	42,400	42,500	中規模一般住宅、アパート等が混在する住宅地域	東5m市道	水道、下水	下馬 3.0km	1住居(60、200)
浮島字高原75番12	37,200	37,300	中規模一般住宅が建ち並ぶ丘陵地の住宅地域	北西6m私道	水道、下水	国府多賀城 1.1km	1中専(60、200)
高橋二丁目84番13「高橋2-20-8」	60,700	62,000	一般住宅の中にアパート等が混在する住宅地域	南6m市道	水道、ガス、下水	中野栄 1.1km	2住居(60、200)
東田中一丁目311番「東田中1-13-13」	72,400	72,700	中規模住宅が建ち並ぶ区画整然とした住宅地域	南西6m市道	水道、ガス、下水	多賀城 0.9km	2低専(60、200)
丸山一丁目12番42「丸山1-6-7」	57,000	57,400	中規模住宅の中にアパートも見られる住宅地域	東6.8m市道	水道、ガス、下水	下馬 1.0km	1中専(60、200)
中央二丁目54番33「中央2-19-2」	78,800	79,300	一般住宅、マンション等が建ち並ぶ住宅地域	西11.5m市道	水道、ガス、下水	多賀城 0.6km	1中専(60、200)
八幡二丁目41番5「八幡2-14-9」	65,900	66,600	中規模一般住宅、アパート等が混在する住宅地域	東6.2m市道	水道、ガス、下水	多賀城 1.0km	1住居(60、200)
新田字南関合39番11	50,600	51,300	中規模一般住宅が建ち並ぶ住宅地域	南西6m市道	水道、下水	陸前高砂 2.3km	1中専(60、200)
山王字山王二区133番10	48,400	48,700	中規模一般住宅が建ち並ぶ住宅地域	北6.2m私道	水道、下水	陸前山王 0.6km	1中専(60、200)
下馬五丁目173番7「下馬5-1-12」	49,000	49,300	店舗、事務所等が建ち並ぶ国道沿いの商業地域	南東22m国道	水道、ガス、下水	下馬 5.5km	商業(80、400)
栄二丁目190番1「栄2-7-36」	21,900	22,500	工場、倉庫、事務所等が建ち並ぶ工業地域	南40m市道、東側道	水道、ガス、下水	多賀城 2.0km	工業(60、200)

注 1) 「1中専」=第1種中高層住宅専用地域、「1住居」=第1種住居地域、「2低専」=第2種低層住居専用地域、「2住居」=第2種住居地域、「商業」=商業地域、「工専」=工業専用地域、「工業」=工業地域

2) 第1種中高層住居専用地域、第2種低層住居専用地域および工業専用地域については()内の左側に指定建ぺい率、右側に指定容積率を表示

3) 平成26年度から、基準値「栄二丁目73番1外(栄2-3-87)」は調査対象外

資料 国土交通省土地総合情報ライブラリー「地価公示」

各年7月1日現在

11. 地価調査基準地価格

基準地の所在及び地番並びに住居表示	基準地の1㎡当たりの価格(円) (平成27年度)	基準地の1㎡当たりの価格(円) (平成28年度)	基準地周辺の土地利用の現況	基準地の前面道路の状況	基準地についての水道ガス供給施設及び下水道の整備の状況	基準地の鉄道その他の主要な交通施設との接近の状況	基準地に係る都市計画法その他法令の制限で主要なもの(%)
浮島一丁目1番152「浮島1-15-14」	62,300	63,000	一般住宅の中にアパートが見られる区画整然とした住宅地域	南東9m市道	水道、ガス、下水	国府多賀城 0.3km	1低専 (50、80)
桜木二丁目95番16「桜木2-3-6-1」	60,000	60,000	中規模一般住宅の中にアパート等が混在する住宅地域	北西5.8m市道	水道、下水	多賀城 1.1km	1住居 (60、200)
笠神二丁目196番33「笠神2-5-44」	46,500	46,500	中規模一般住宅が建ち並ぶ住宅地域	南西6m市道	水道、ガス、下水	下馬 1.4km	1中専 (60、200)
東田中一丁目311番「東田中1-13-13」	72,600	73,500	中規模住宅が建ち並ぶ区画整然とした住宅地域	南西6m市道	水道、ガス、下水	多賀城 0.9km	2低専 (60、200)
明月一丁目37番9「明月1-7-7」	44,500	44,500	一般住宅が多い中にアパート、マンションも見られる住宅地域	北6m市道	水道、下水	多賀城 1.1km	1住居 (60、200)
新田字後11番15	-	58,000	一般住宅、アパート等が混在する住宅地域	東6m市道	水道、ガス、下水	岩切 0.6km	2低専 (60、200)
新田字北114番外	16,800	16,800	住宅地域に隣接して田が広がっている地域	南2m道路 未舗装		岩切 1.4km	2低専 (60、200)
八幡三丁目265番「八幡3-14-17」	57,300	57,600	小売店舗、沿道サービス施設等が連たんする路線商業地域	南東22m国道	水道、下水	多賀城 0.4km	近商 (80、300)
町前三丁目57番1外「町前3-5-50」	60,500	61,000	県道沿いに大小の店舗、営業所が連たんする路線商業地域	南東40m県道	水道、下水	多賀城 1.0km	工業 (60、200)

- 注 1) 「1中専」＝第1種中高層住居専用地域、「1低専」＝第1種低層住居専用地域、「2低専」＝第2種低層住居専用地域、「1住居」＝第1種住居地域、「近商」＝近隣商業地域、「工業」＝工業地域
2) 第1種中高層住居専用地域、第2種低層住居専用地域については、()内の左側に指定建ぺい率、右側に指定容積率を表示
3) 「基準地周辺の土地利用の現況」の箇所は平成22年度のデータより抜粋

資料 宮城県震災復興・企画部地域復興支援課（宮城県地価調査結果）

気象

12. 気象概況

年次	気圧		気温(°C)					風速(m/sec)		降水量(mm)				最深積雪(cm)	湿度平均(%)	日照時間数(h)	天気日数			地震回数	
	現地 平均	海面 平均	平均			極値		平均	最大	総量		最大日量					快晴	曇天	暴風		有感
			平均	最高	最低	最高	最低			総量	最大日量										
平成17年	1,007.7	1,013.0	12.2	16.1	8.8	34.2	-5.6	3.2	19.4	1,028.5	(955.5)	64.5	(63.0)	22	72	1,770.4	12	145	44	10	
18	1,009.0	1,014.3	12.3	16.2	9.0	33.9	-7.5	3.2	18.6	1,599.5	(755.5)	79.0	(53.0)	17	74	1,636.0	14	162	50	7	
19	1,008.6	1,013.9	13.1	17.1	9.5	37.2	-3.0	3.0	17.7	1,343.5	(1,342.5)	99.0	(105.0)	4	72	1,853.6	20	141	34	9	
20	1,009.1	1,014.4	12.7	16.8	9.2	33.6	-4.9	3.0	18.1	1,349.0	(963.0)	87.5	(59.5)	8	73	1,713.4	13	168	38	11	
21	1,008.4	1,013.7	12.9	17.1	9.4	32.8	-3.8	3.1	19.3	1,303.5	(922.0)	106.5	(59.5)	9	71	1,726.2	9	168	51	8	
22	1,009.1	1,014.4	13.2	17.3	9.8	35.5	-6.1	3.0	17.1	1,444.0	(998.0)	128.5	(59.0)	24	72	1,786.9	7	151	43	9	
23	1,009.0	1,014.2	12.9	17.2	9.3	35.4	-7.0	3.2	18.6	1,214.0	(1,167.5)	235.0	(105.0)	9	70	1,990.1	14	131	51	182	
24	1,008.7	1,014.0	12.6	16.7	9.3	33.9	-7.4	3.2	20.7	1,179.5	(1,022.5)	130.5	(188.5)	17	72	1,909.0	5	149	59	68	
25	1,008.0	1,013.3	12.7	16.8	9.2	35.6	-5.8	3.2	20.5	1,111.5	(925.5)	75.0	(87.0)	20	71	1,879.5	15	161	56	42	
26	1,008.9	1,014.1	12.8	17.1	9.2	35.4	-4.9	3.2	16.2	1,416.5	(1,314.5)	110.0	(119.5)	35	70	2,093.4	22	140	52	33	
27	1,009.1	1,014.3	13.7	17.9	10.0	36.6	-4.3	3.2	16.5	1,444.5	-	163.5	-	23	69	2,102.8	13	146	57	22	
28	1,009.6	1,014.8	13.5	17.8	10.0	35.3	-3.9	3.1	15.6	1,209.0	-	131.0	-	14	68	1,895.7	12	153	42	26	

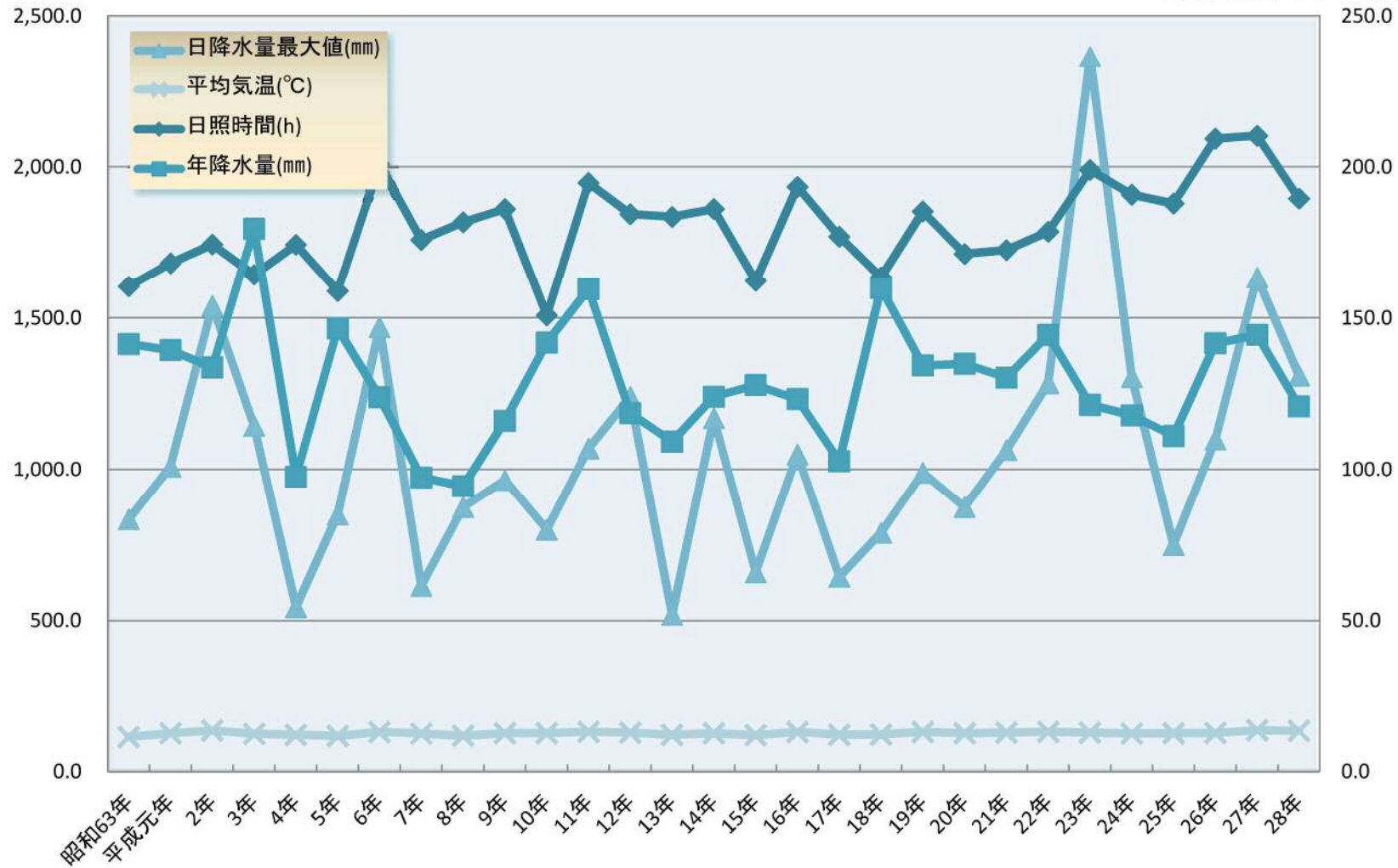
- 注 1) 本数値は、仙台管区気象台(宮城野区五輪)の観測値である。有感地震回数のみ多賀城市の観測値である。
2) 平均海面気圧は24回(毎正時)、平均気温は24回(毎正時)の観測値を平均したもの
3) 気温の極値とは、その月間を通じての最高、または最低示度のこと
4) () は多賀城市雨量計(多賀城市役所設置)による午前9時の観測値。平成27年度から多賀城市雨量計変更となり、降水量が確認できなくなったため不詳。
5) *印は欠測日及び欠測月があったことを示す。
6) 天気日数の快晴は、日平均雲量が1.5未満、曇天は8.5以上の場合の日数
7) 暴風日数はその日の最大風速が10m/sec以上に達した日数
8) 有感地震回数は平成8年2月以降、計測震度計で震度1以上を観測した回数

資料 仙台管区気象台、総務部交通防災課

日照時間・降水量等の推移

日照時間・年降水量

日降水量最大値・平均気温



13. 月別平均気温

(単位 °C)

年次	1月	2月	3月	4月	5月	6月	7月	8月	9月	10月	11月	12月
平成17年	1.6	0.8	4.1	11.0	13.4	19.5	21.4	25.0	21.5	16.3	9.5	1.8
18	0.7	2.2	5.0	9.0	15.2	18.9	21.5	24.5	20.4	15.5	10.1	4.8
19	3.8	3.9	5.3	9.5	15.4	19.8	20.9	25.6	22.3	16.0	9.2	4.9
20	1.3	1.6	6.6	11.1	14.8	18.5	22.9	23.1	21.0	16.2	9.4	5.5
21	2.9	3.2	5.5	11.5	16.5	19.2	22.7	22.9	19.8	15.6	10.4	4.9
22	2.8	2.1	4.4	8.2	14.7	20.4	25.3	27.2	21.7	16.2	10.1	5.7
23	0.5	3.2	3.8	10.0	15.6	20.6	24.8	24.9	22.1	15.9	10.5	3.4
24	0.4	0.3	4.5	9.8	15.9	18.2	22.8	26.2	23.9	16.6	9.7	3.3
25	0.7	1.1	5.8	10.2	14.4	19.0	22.2	25.6	21.9	16.7	9.6	4.7
26	1.9	1.4	5.5	10.9	16.5	20.6	23.7	24.6	20.5	15.3	10.0	2.8
27	2.6	3.0	6.8	11.7	18.0	20.0	24.8	24.3	20.5	15.5	10.7	5.9
28	2.4	3.5	7.0	11.9	17.0	19.8	23.0	25.7	22.1	15.7	8.6	5.7

資料 仙台管区气象台

注 1) 本数値は、仙台管区气象台（宮城野区五輪）の観測値である。

14. 月別降水量

(単位 mm)

年次	1月	2月	3月	4月	5月	6月	7月	8月	9月	10月	11月	12月
平成17年	62.0 (45.5)	56.0 (32.5)	59.0 (53.5)	34.0 (34.0)	71.5 (57.0)	91.5 (49.5)	237.5 (167.5)	182.0 (107.0)	72.0 (59.5)	63.5 (67.5)	33.0 (24.0)	66.5 (58.0)
18	15.5 (22.0)	62.5 (62.5)	70.5 (60.5)	76.0 (80.0)	102.0 (70.5)	154.5 (111.0)	324.5 (253.5)	40.5 (25.0)	215.0 (216.5)	305.0 (267.5)	143.0 (117.5)	90.5 (64.5)
19	51.0 (36.5)	35.5 (23.0)	39.0 (14.0)	59.0 (56.0)	113.5 (80.0)	159.0 (145.5)	303.0 (223.0)	135.0 (70.5)	190.5 (106.5)	160.5 (130.5)	44.0 (44.0)	53.5 (33.5)
20	10.0 (8.5)	21.5 (22.5)	40.0 (29.5)	127.5 (74.0)	149.5 (101.5)	101.5 (68.0)	73.5 (53.0)	444.0 (294.0)	95.5 (73.5)	191.0 (113.5)	60.0 (53.5)	35.0 (30.5)
21	96.5 (67.5)	37.5 (32.5)	41.5 (29.0)	180.5 (133.5)	80.5 (11.5)	128.0 (92.0)	130.5 (117.5)	199.5 (179.5)	12.0 (10.5)	186.5 (149.5)	134.5 (118.0)	76.0 (57.0)
22	4.0 (2.0)	24.5 (20.0)	89.5 (56.0)	163.5 (221.0)	182.0 (140.0)	146.5 (126.5)	134.0 (109.5)	37.5 (11.0)	248.0 (201.0)	124.5 (149.5)	40.0 (18.0)	250.0 (113.0)
23	8.5 (4.5)	52.0 (38.0)	43.5 (38.5)	55.0 (45.0)	222.5 (132.0)	135.0 (134.5)	96.5 (86.0)	51.0 (47.0)	362.5 (349.5)	107.0 (88.0)	35.0 (29.5)	45.5 (30.0)
24	22.5 (23.0)	44.0 (39.5)	123.5 (123.5)	57.0 (44.5)	224.0 (150.0)	207.0 (112.5)	164.0 (154.5)	24.5 (17.0)	130.0 (82.0)	82.5 (81.5)	58.0 (54.0)	42.5 (43.5)
25	37.0 (40.0)	18.5 (12.5)	3.0 (6.0)	118.5 (113.5)	27.5 (22.5)	92.0 (61.0)	257.5 (263.0)	88.5 (81.5)	210.5 (234.5)	179.5 (219.5)	14.0 (10.5)	65.0 (70.5)
26	18.0 (16.5)	78.5 (70.0)	162.5 (181.5)	69.0 (81.5)	83.5 (102.0)	242.0 (131.5)	123.0 (86.5)	133.0 (133.5)	112.0 (121.5)	256.5 (239.0)	70.5 (99.5)	68.0 (51.5)
27	41.5	30.0	184.5	100.5	45.0	130.5	54.5	219.5	441.0	8.0	144.5	45.0
28	67.5	17.5	8.5	180.0	87.5	157.5	56.0	226.5	314.0	26.5	36.0	31.5

- 注 1) 本数値は、仙台管区气象台（宮城野区五輪）の観測値である。
 2) ()は、多賀城市雨量計（多賀城市役所設置）による午前9時の観測値である。
 3) 平成27年度から多賀城市雨量計の月別降水量が確認できなくなったため不詳。

資料 仙台管区气象台、総務部交通防災課