

第2章

人口

目次

人 口

- 1 県内各市及び隣接町住民登録人口
- 2 人口と世帯数の推移
- 3 人口動態
〈自然動態及び社会動態グラフ〉
- 4 県内各市町村人口密度及び高齢化人口(率)
- 5 本籍人口
- 6 行政区別面積、人口及び世帯数の推移
- 7 丁目・字別、男女別人口及び世帯数
- 8 年齢(各歳)、男女別人口

2-1. 県内各市及び隣接町住民登録人口

(単位 世帯、人)

令和3年12月31日現在

各市町	世帯数	人 口			1世帯当たり 人員	人口密度 (1km ² 当たり)	面 積(km ²)	(参考) 令和2年12月31日	
		総 数	男	女				世帯数	人 口
宮 城 県	1,023,972	2,268,355	1,106,183	1,162,172	2.22	311.5	7,282.29	1,016,613	2,282,107
多 賀 城 市	27,647	62,136	30,872	31,264	2.25	3,155.7	19.69	27,454	62,311
仙 台 市	529,151	1,065,365	515,374	549,991	2.01	1,354.8	786.35	523,649	1,065,932
石 巻 市	61,933	138,686	67,399	71,287	2.24	250.1	554.55	61,869	140,824
塩 竈 市	23,855	52,995	25,470	27,525	2.22	3,050.9	17.37	23,804	53,474
気仙沼市	26,204	60,151	29,143	31,008	2.30	180.9	332.44	26,383	61,445
白 石 市	14,178	32,526	16,005	16,521	2.29	113.5	286.48	14,243	33,082
名 取 市	32,348	79,504	39,076	40,428	2.46	809.8	98.18	31,982	79,655
角 田 市	11,460	27,770	13,819	13,951	2.42	188.2	147.53	11,426	28,212
岩 沼 市	18,459	43,878	21,669	22,209	2.38	725.9	60.45	18,232	43,917
登 米 市	27,224	76,120	37,343	38,777	2.80	142.0	536.12	27,278	77,392
栗 原 市	24,903	64,621	31,345	33,276	2.59	80.3	804.97	24,939	65,811
東松島市	16,413	39,304	19,276	20,028	2.39	388.0	101.30	16,262	39,588
大 崎 市	52,349	126,836	62,311	64,525	2.42	159.2	796.81	52,161	128,297
富 谷 市	19,927	52,494	25,771	26,723	2.63	1,067.4	49.18	19,652	52,431
松 島 町	5,701	13,502	6,548	6,954	2.37	252.1	53.56	5,675	13,678
七ヶ浜町	6,804	18,247	9,106	9,141	2.68	1,383.4	13.19	6,768	18,445
利 府 町	13,862	36,074	17,770	18,304	2.60	803.6	44.89	13,685	36,027

注 1) 住民基本台帳法の一部を改正する法律の平成24年7月9日施行に伴い、外国人を含む。

2) 面積は国土地理院公表の令和3年1月1日現在のものによる。

資料 総務省自治行政局「住民基本台帳に基づく人口、人口動態及び世帯数」

2-2. 人口と世帯数の推移

(単位 世帯、人)		各年12月31日現在											
年次	世帯数	人口			1世帯 当たりの 人員	性比 (女=100)	年次	世帯数	人口			1世帯 当たりの 人員	性比 (女=100)
		総数	男	女					総数	男	女		
大正3年	773	5,209	2,613	2,596	6.7	100.7	昭和43年	7,778	32,673	17,260	15,413	4.2	112.0
4	781	5,443	2,771	2,672	7.0	103.7	44	8,481	34,426	17,946	16,480	4.1	108.9
5	787	5,515	2,813	2,702	7.0	104.1	45	9,106	36,122	18,837	17,285	4.0	109.0
6	795	5,503	2,802	2,701	6.9	103.7	46	9,745	37,758	19,647	18,111	3.9	108.5
7	794	5,194	2,613	2,581	6.5	101.2	47	10,252	39,195	20,422	18,773	3.8	108.8
8	788	5,316	2,648	2,668	6.7	99.3	48	10,896	40,774	21,223	19,551	3.7	108.6
9	812	5,398	2,711	2,687	6.6	100.9	49	11,377	42,355	22,054	20,301	3.7	108.6
10	822	5,784	2,934	2,850	7.0	102.9	50	12,040	43,999	22,742	21,257	3.7	107.0
11	848	5,758	2,943	2,815	6.8	104.5	51	12,511	45,652	23,607	22,045	3.6	107.1
12	865	5,874	3,002	2,872	6.8	104.5	52	12,840	46,593	24,094	22,499	3.6	107.1
13	884	5,918	3,015	2,903	6.7	103.9	53	13,158	47,971	24,779	23,192	3.6	106.8
14	905	5,939	3,007	2,932	6.6	102.6	54	13,630	49,152	25,357	23,795	3.6	106.6
15	923	6,157	3,134	3,023	6.7	103.7	55	14,129	50,573	26,138	24,435	3.6	107.0
昭和2年	934	6,223	3,167	3,056	6.7	103.6	56	14,544	51,662	26,786	24,876	3.6	107.7
3	953	6,312	3,211	3,101	6.6	103.5	57	14,883	52,534	27,211	25,323	3.5	107.5
4	984	6,423	3,267	3,156	6.5	103.5	58	15,154	53,245	27,485	25,760	3.5	106.7
5	1,003	6,495	3,297	3,198	6.5	103.1	59	15,281	53,610	27,673	25,937	3.5	106.7
6	1,023	6,499	3,259	3,240	6.4	100.6	60	15,578	54,004	27,870	26,134	3.5	106.6
7	1,028	6,527	3,273	3,254	6.3	100.6	61	17,379	54,514	28,064	26,450	3.1	106.1
8	1,066	6,769	3,394	3,375	6.3	100.6	62	17,594	55,063	28,337	26,726	3.1	106.0
9	1,076	6,851	3,438	3,413	6.4	100.7	63	18,094	56,197	28,894	27,303	3.1	105.8
10	1,083	7,284	3,662	3,622	6.7	101.1	平成元年	18,403	56,847	29,135	27,712	3.1	105.1
11	1,108	7,309	3,677	3,632	6.6	101.2	2	18,897	58,223	29,750	28,473	3.1	104.5
12	1,122	7,267	3,626	3,641	6.5	99.6	3	19,521	59,081	30,244	28,837	3.0	104.9
13	1,139	7,350	3,635	3,715	6.5	97.8	4	19,633	59,091	30,172	28,919	3.0	104.3
14	1,215	7,884	4,012	3,872	6.5	103.6	5	19,932	59,260	30,200	29,060	3.0	103.9
15	1,186	7,805	3,850	3,955	6.6	97.3	6	20,487	59,797	30,572	29,225	2.9	104.6
16	1,234	7,908	3,863	4,045	6.4	95.5	7	20,703	59,770	30,460	29,310	2.9	103.9
17	1,276	11,399	7,109	4,290	8.9	165.7	8	21,070	60,145	30,634	29,511	2.9	103.8
18	1,657	13,500	7,290	6,210	8.1	117.4	9	21,367	60,332	30,732	29,600	2.8	103.8
19	2,127	12,187	6,109	6,078	5.7	100.5	10	21,571	60,293	30,651	29,642	2.8	103.4
20	2,010	11,867	5,983	5,884	5.9	101.7	11	21,684	60,452	30,695	29,757	2.8	103.2
21	2,328	12,338	8,761	3,577	5.3	244.9	12	22,172	61,142	31,027	30,115	2.8	103.0
22	2,497	11,002	7,238	3,764	4.4	192.3	13	22,493	61,462	31,121	30,341	2.7	102.6
23	2,583	14,548	7,417	7,131	5.6	104.0	14	22,668	61,687	31,093	30,594	2.7	101.6
24	2,589	14,126	7,079	7,047	5.5	100.5	15	22,871	61,882	31,095	30,787	2.7	101.0
25	2,664	14,359	7,182	7,177	5.4	100.1	16	23,286	62,352	31,399	30,953	2.7	101.4
26	2,723	14,600	7,299	7,301	5.4	100.0	17	23,538	62,538	31,393	31,145	2.7	100.8
27	2,770	15,026	7,454	7,572	5.4	98.4	18	23,842	62,663	31,356	31,307	2.6	100.2
28	2,912	15,519	7,656	7,863	5.3	97.4	19	24,157	62,852	31,396	31,456	2.6	99.8
29	3,012	15,969	7,968	8,001	5.3	99.6	20	24,384	62,966	31,464	31,502	2.6	99.9
30	3,218	16,837	8,499	8,338	5.2	101.9	21	24,542	62,934	31,460	31,474	2.6	100.0
31	3,375	17,102	8,603	8,499	5.1	101.2	22	24,776	62,870	31,457	31,413	2.5	100.1
32	3,559	17,441	8,713	8,728	4.9	99.8	23	24,249	61,408	30,703	30,705	2.5	100.0
33	3,902	18,625	9,276	9,349	4.8	99.2	24	24,715	61,942	30,961	30,981	2.5	99.9
34	4,189	19,609	9,781	9,828	4.7	99.5	25	25,103	62,203	31,041	31,162	2.5	99.6
35	4,524	21,689	11,269	10,420	4.8	108.1	26	25,522	62,437	31,189	31,248	2.4	99.8
36	4,651	22,019	11,313	10,706	4.7	105.7	27	25,842	62,413	31,152	31,261	2.4	99.7
37	4,873	22,427	11,516	10,911	4.6	105.5	28	26,372	62,508	31,243	31,265	2.4	99.9
38	5,253	23,950	12,408	11,542	4.6	107.5	29	26,614	62,474	31,222	31,252	2.3	99.9
39	5,743	25,526	13,251	12,275	4.4	108.0	30	26,921	62,485	31,218	31,267	2.3	99.8
40	6,143	27,482	14,637	12,845	4.5	114.0	令和元年	27,219	62,416	31,146	31,270	2.3	99.6
41	6,687	29,640	16,052	13,588	4.4	118.1	2	27,454	62,311	31,023	31,288	2.3	99.2
42	7,352	31,959	17,258	14,701	4.3	117.4	3	27,647	62,136	30,872	31,264	2.2	98.7

注 1) 性比とは、女100人当たりの男の数。

性比は地域や年代によっても異なるが、出生性比は、条件に関係なくほぼ105であることが知られている。

2) 住民基本台帳法の一部を改正する法律の平成24年7月9日施行に伴い、平成24年以降は外国人を含む。

資料 世帯数、人口／総務部市民課

2-3. 人口動態

(単位 人、%)

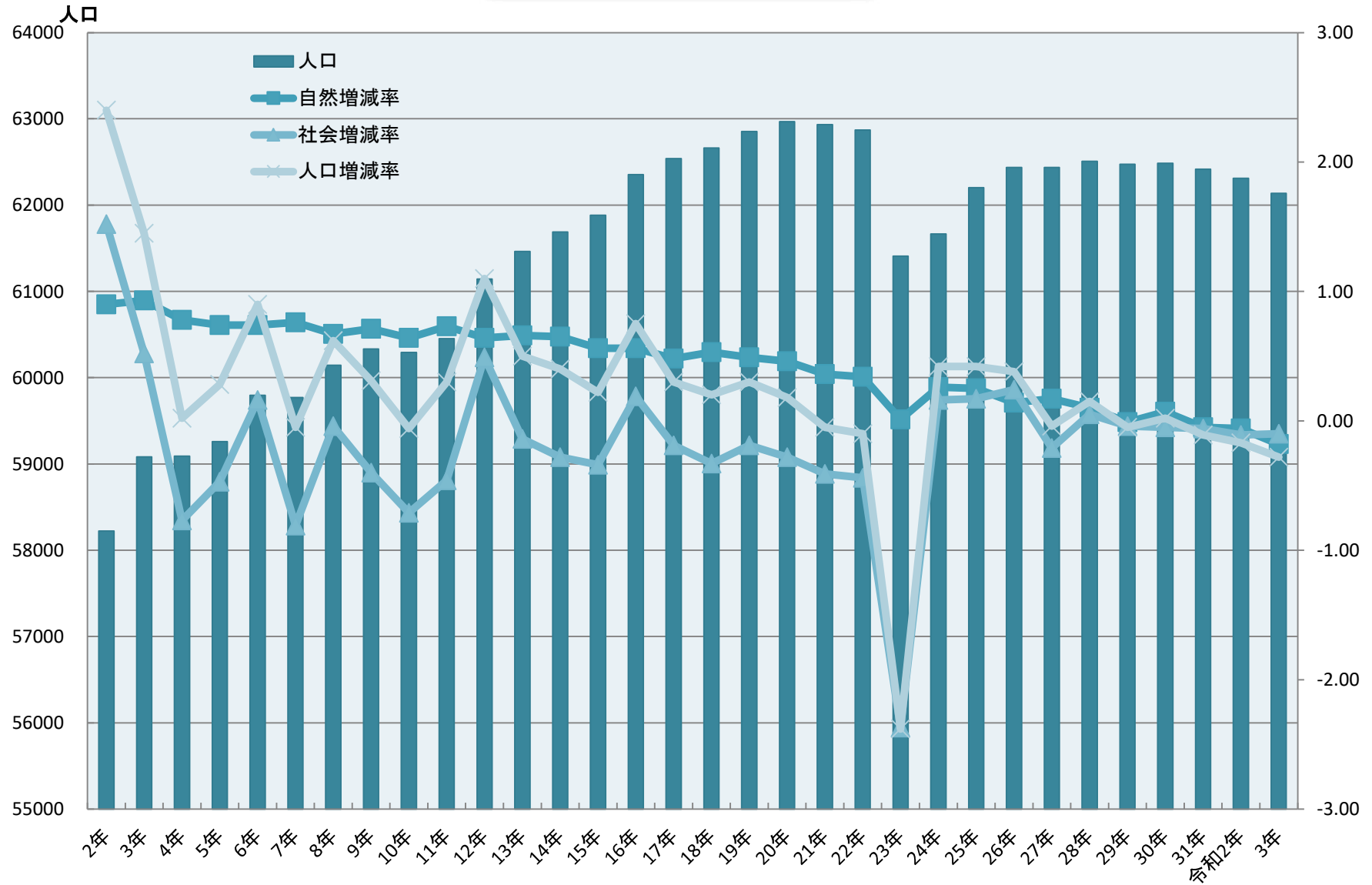
各年12月31日現在

区 分		平成23年	平成24年	平成25年	平成26年	平成27年	平成28年	平成29年	平成30年	令和元年	令和2年	令和3年	
前 年 末 人 口		62,870	61,408	61,942	62,203	62,437	62,413	62,508	62,474	62,485	62,416	62,311	
当 該 年 末 人 口		61,408	61,942	62,203	62,437	62,413	62,508	62,474	62,485	62,416	62,311	62,136	
自然 動 態	出 生	602	592	610	588	617	594	536	597	514	473	474	
	死 亡	606	432	454	501	513	533	544	556	544	512	588	
	自然増減数	△ 4	160	156	87	104	61	△ 8	41	△ 30	△ 39	△ 114	
	自然増減率	△ 0.01	0.26	0.25	0.14	0.17	0.10	△ 0.01	0.07	△ 0.05	△ 0.06	△ 0.18	
	出生率(‰)	9.80	9.56	9.81	9.42	9.89	9.50	8.58	9.55	8.24	7.59	7.63	
	死亡率(‰)	9.87	6.97	7.30	8.02	8.22	8.53	8.71	8.90	8.72	8.22	9.46	
社 会 動 態	転 入	総 数	3,750	4,153	4,257	4,296	4,044	4,245	4,107	4,161	4,053	4,030	3,968
		県内から	2,278	2,067	2,237	2,225	2,099	2,301	2,263	2,136	2,118	2,182	2,125
		県外から	1,375	2,040	1,974	2,031	1,905	1,908	1,804	1,982	1,891	1,800	1,810
		その他	97	46	46	40	40	36	40	43	44	48	33
	転 出	総 数	5,208	4,050	4,152	4,149	4,172	4,211	4,133	4,191	4,092	4,096	4,029
		県内へ	3,268	2,129	2,266	2,349	2,187	2,133	2,156	2,156	2,096	2,194	2,136
		県外へ	1,899	1,881	1,794	1,739	1,929	2,026	1,905	1,986	1,953	1,855	1,861
		その他	41	40	92	61	56	52	72	49	43	47	32
	社会増減数		△ 1,458	103	105	147	△ 128	34	△ 26	△ 30	△ 39	△ 66	△ 61
	社会増減率		△ 2.37	0.17	0.17	0.24	△ 0.21	0.05	△ 0.04	△ 0.05	△ 0.06	△ 0.11	△ 0.10
	転 入 率		6.11	6.70	6.84	6.88	6.48	6.79	6.57	6.66	6.49	6.47	6.39
	転 出 率		8.48	6.54	6.67	6.65	6.68	6.74	6.62	6.71	6.56	6.57	6.48
	移動者数		8,958	8,203	8,409	8,445	8,216	8,456	8,240	8,352	8,145	8,126	7,997
	移 動 率		14.59	13.24	13.52	13.53	13.16	13.53	13.19	13.37	13.05	13.04	12.87
人口増減(自然動態+社会動態)		△ 1,462	263	261	234	△ 24	95	△ 34	11	△ 69	△ 105	△ 175	
人 口 増 減 率		△ 2.38	0.42	0.42	0.37	△ 0.04	0.15	△ 0.05	0.02	△ 0.11	△ 0.17	△ 0.28	
別 表													
婚 姻		321	351	384	320	351	337	315	353	311	259	244	
離 婚		135	98	124	117	122	115	102	108	112	97	97	

- 注 1) 人口動態：人口増減数＝自然増減数＋社会増減数
2) 自然動態：自然増減数＝出生者数－死亡者数
3) 社会動態：社会増減数＝転入者数－転出者数
4) ‰(パーミル)とは、1000分の1を1とする単位(1‰＝0.1%)
5) 住民基本台帳法の一部を改正する法律の平成24年7月9日施行に伴い、平成24年以降は外国人を含む。

資料 平成23年～令和2年 宮城県企画部統計課「住民基本台帳に基づく人口移動調査年報」
令和3年 宮城県企画部統計課「住民基本台帳人口及び世帯数(日本人及び外国人)」、別表／総務部市民課

自然動態及び社会動態



2-4. 県内各市町村人口密度及び高齢化人口（率）

(単位 km²、人、%)

令和3年3月31日現在

市町村名	合併期日	面積 (令和3年10月 1日時点)	R3. 3末人口	人口密度 (1km ² あたり 人数)	60歳以上人口	65歳以上 人口 (高齢者)	75歳以上人口	高齢化率
宮城県計		7,282.29	2,273,909	312.3	790,561	646,330	318,701	28.4
七ヶ宿町		263.09	1,302	4.9	694	595	378	45.7
丸森町		273.30	12,786	46.8	6,453	5,435	2,877	42.5
山元町		64.58	12,019	186.1	5,820	4,949	2,498	41.2
栗原市	H17.4.1	804.97	65,419	81.3	31,749	26,518	13,888	40.5
松島町		53.56	13,594	253.8	6,346	5,328	2,869	39.2
女川町		65.35	6,211	95.0	2,802	2,415	1,354	38.9
気仙沼市	H21.9.1	332.44	60,925	183.3	28,163	23,599	12,609	38.7
蔵王町		152.83	11,632	76.1	5,352	4,427	2,208	38.1
大郷町		82.01	7,870	96.0	3,592	2,992	1,399	38.0
川崎町		270.77	8,535	31.5	3,947	3,226	1,503	37.8
南三陸町	H17.10.1	163.40	12,353	75.6	5,635	4,660	2,430	37.7
涌谷町		82.16	15,433	187.8	7,055	5,772	2,810	37.4
加美町	H15.4.1	460.67	22,413	48.7	10,149	8,368	4,212	37.3
白石市		286.48	32,889	114.8	14,381	11,866	6,005	36.1
角田市		147.53	28,022	189.9	12,248	10,102	4,963	36.1
村田町		78.38	10,535	134.4	4,628	3,806	1,848	36.1
美里町	H18.1.1	74.99	24,098	321.3	10,359	8,608	4,267	35.7
登米市	H17.4.1	536.12	76,912	143.5	33,418	27,305	13,623	35.5
色麻町		109.28	6,605	60.4	2,846	2,326	1,110	35.2
塩竈市		17.37	53,354	3071.6	21,760	18,114	9,329	34.0
石巻市	H17.4.1	554.55	140,068	252.6	56,619	47,060	24,504	33.6
亶理町		73.60	33,416	454.0	12,958	10,592	4,944	31.7
七ヶ浜町		13.19	18,379	1393.4	7,197	5,764	2,723	31.4
大崎市	H18.3.31	796.81	127,581	160.1	47,918	39,094	19,026	30.6
柴田町		54.03	37,398	692.2	13,661	11,361	5,235	30.4
東松島市	H17.4.1	101.30	39,401	389.0	14,237	11,709	5,626	29.7
大衡村		60.32	5,839	96.8	2,101	1,731	818	29.6
大河原町		24.99	23,518	941.1	8,099	6,592	3,262	28.0
岩沼市		60.45	43,906	726.3	14,368	11,745	5,477	26.8
多賀城市		19.69	62,154	3156.6	19,264	15,692	7,529	25.2
仙台市		786.35	1,063,169	1352.0	320,258	259,838	127,230	24.4
利府町		44.89	36,033	802.7	11,222	8,677	3,677	24.1
大和町		225.49	28,311	125.6	8,252	6,555	3,126	23.2
名取市		98.18	79,459	809.3	22,981	18,346	8,731	23.1
富谷市		49.18	52,370	1064.9	14,029	11,163	4,613	21.3

注 1) 県面積については、一部境界未定のため、総務省統計局において推計したもの

2) 市町村の掲載順は、高齢化率の高い順

資料 面積 / 国土地理院(令和3年12月21日公表)

人口(高齢者) / 宮城県「高齢者人口調査結果(令和3年)」

2-5. 本籍人口

(単位 戸、人)

各年12月31日現在

区分	戸籍数	人口
平成 22 年	19,853	50,754
23	19,968	50,826
24	20,160	51,113
25	20,412	51,513
26	20,606	51,769
27	20,742	51,884
28	20,939	52,280
29	21,092	52,516
30	21,244	52,610
令和 元年	21,435	52,844
2	21,511	52,974
3	21,578	53,052

資料 総務部市民課

2-6. 行政区別面積、人口及び世帯数の推移

区 分	面積	各年12月31日現在																							
		平成28年				平成29年				平成30年				令和元年				令和2年				令和3年			
		世帯数	人口	男	女	世帯数	人口	男	女	世帯数	人口	男	女	世帯数	人口	男	女	世帯数	人口	男	女	世帯数	人口	男	女
総 数	19.65	26,372	62,508	31,243	31,265	26,614	62,474	31,222	31,252	26,921	62,485	31,218	31,267	27,219	62,416	31,146	31,270	27,454	62,311	31,023	31,288	27,647	62,136	30,872	31,264
新田一区	0.57	514	1,349	686	663	526	1,364	696	668	533	1,359	687	672	534	1,359	681	678	555	1,367	688	679	543	1,329	672	657
新田二区	0.62	446	1,268	640	628	456	1,260	633	627	463	1,279	640	639	465	1,263	630	633	471	1,255	626	629	475	1,261	628	633
新田三区	0.50	906	2,155	1,052	1,103	895	2,123	1,033	1,090	894	2,086	1,014	1,072	917	2,098	1,027	1,071	945	2,169	1,056	1,113	945	2,157	1,048	1,109
高橋東一	0.26	578	1,118	602	516	582	1,121	607	514	566	1,090	595	495	571	1,097	604	493	522	1,049	534	515	491	991	500	491
高橋東二	0.45	791	1,880	879	1,001	793	1,877	882	995	821	1,894	906	988	820	1,884	903	981	772	1,801	862	939	783	1,776	853	923
高橋南	0.12	403	904	453	451	386	875	434	441	374	854	432	422	390	866	435	431	406	880	439	441	406	897	442	455
高橋北	0.14	540	1,289	650	639	556	1,308	658	650	562	1,294	655	639	561	1,282	642	640	580	1,283	637	646	594	1,315	663	652
山 王	1.13	1,167	3,061	1,516	1,545	1,206	3,124	1,546	1,578	1,251	3,193	1,568	1,625	1,272	3,212	1,582	1,630	1,291	3,200	1,578	1,622	1,316	3,218	1,582	1,636
南 宮	1.53	319	841	405	436	327	838	407	431	346	884	427	457	347	888	424	464	364	929	455	474	385	979	479	500
市 川	1.96	96	275	128	147	98	278	132	146	98	271	130	141	99	272	130	142	100	267	131	136	103	265	130	135
浮 島	0.73	1,205	3,115	1,541	1,574	1,235	3,090	1,534	1,556	1,236	3,059	1,511	1,548	1,248	3,040	1,502	1,538	1,303	3,119	1,535	1,584	1,387	3,266	1,605	1,661
城 南	…	743	2,179	1,057	1,122	774	2,248	1,084	1,164	775	2,267	1,089	1,178	775	2,241	1,075	1,166	788	2,259	1,072	1,187	781	2,230	1,050	1,180
高 崎	0.93	1,381	3,314	1,628	1,686	1,389	3,312	1,627	1,685	1,401	3,350	1,641	1,709	1,394	3,304	1,611	1,693	1,424	3,275	1,588	1,687	1,449	3,271	1,577	1,694
東田中	0.17	570	1,164	614	550	545	1,128	598	530	555	1,169	610	559	557	1,187	610	577	557	1,188	604	584	561	1,195	598	597
志 引	0.07	785	1,793	873	920	782	1,784	869	915	798	1,770	855	915	796	1,759	842	917	793	1,750	837	913	798	1,738	832	906
新田中	0.37	557	1,357	675	682	560	1,353	677	676	569	1,363	689	674	567	1,354	681	673	584	1,392	698	694	580	1,372	696	676
旭ヶ岡	0.23	305	686	324	362	314	707	329	378	341	757	353	404	350	769	357	412	361	799	373	426	384	835	397	438
留ヶ谷	0.54	1,617	3,814	1,908	1,906	1,646	3,855	1,927	1,928	1,654	3,817	1,915	1,902	1,675	3,794	1,912	1,882	1,670	3,743	1,888	1,855	1,678	3,709	1,855	1,854
伝上山	0.05	206	477	231	246	204	470	234	236	209	470	228	242	209	471	229	242	215	466	225	241	210	447	215	232
隅 田	0.03	110	263	142	121	118	295	151	144	117	293	151	142	114	289	146	143	117	291	146	145	113	247	134	142
向 山	0.12	453	1,070	519	551	441	1,026	500	526	448	1,026	498	528	447	1,006	485	521	449	988	474	514	450	976	461	515
東能ヶ田	0.09	189	427	210	217	186	415	204	211	182	430	205	225	186	438	214	224	184	428	210	218	184	425	208	217
西能ヶ田	0.06	279	679	317	362	286	693	324	369	296	715	335	380	299	716	333	383	316	760	357	403	318	753	356	397
鶴ヶ谷	0.52	926	1,985	995	990	917	1,972	983	989	614	1,421	702	719	617	1,415	699	716	624	1,416	706	710	622	1,436	721	715
丸 山	0.12	228	476	285	191	223	456	279	177	499	936	523	413	490	892	491	401	473	832	450	382	453	779	426	353
黒石崎	0.05	193	541	238	303	196	535	235	300	200	544	237	307	210	535	241	294	210	527	240	287	207	511	235	276
下馬東	0.13	434	971	450	521	425	929	437	492	422	944	447	497	420	957	452	505	430	950	451	499	426	920	433	487
下馬西	0.13	433	929	443	486	426	912	440	472	436	921	441	480	432	901	427	474	442	901	432	469	427	867	418	449
下馬南	0.24	592	1,443	694	749	589	1,431	686	745	590	1,422	695	727	618	1,428	685	743	625	1,411	685	726	616	1,365	666	699
下馬北	0.06	234	495	242	253	233	480	235	245	230	470	228	242	237	484	237	247	233	473	230	243	229	469	223	246
笠神東	0.47	1,003	2,663	1,326	1,337	992	2,614	1,295	1,319	1,004	2,584	1,278	1,306	1,021	2,572	1,277	1,295	1,011	2,526	1,246	1,280	1,000	2,492	1,227	1,265
笠神西	0.44	734	1,823	903	920	731	1,801	881	920	733	1,788	882	906	745	1,777	881	896	740	1,745	863	882	746	1,727	846	881
大代東	0.17	355	919	452	467	358	901	446	455	354	880	438	442	360	888	438	450	381	956	479	477	389	982	486	496
大代中	0.17	360	876	420	456	376	926	448	478	390	953	462	491	399	962	468	494	405	976	483	493	410	974	483	491
大代西	0.26	339	797	389	408	339	790	387	403	335	751	370	381	347	750	368	382	348	720	352	368	347	718	350	368
大代北	0.05	120	304	154	150	118	297	147	150	118	284	141	143	111	265	131	134	110	261	126	135	111	260	129	131
大代南	0.47	607	1,493	727	766	621	1,525	753	772	651	1,563	776	787	649	1,561	773	788	647	1,530	762	768	657	1,537	771	766
桜木東	1.37	324	749	393	356	330	753	398	355	331	733	391	342	349	757	408	349	352	746	407	339	363	769	421	348
桜木中	0.25	417	842	428	414	394	780	401	379	382	745	377	368	387	762	380	382	402	775	382	393	382	722	367	355
桜木南	0.68	443	962	526	436	491	1,062	582	480	533	1,113	613	500	561	1,141	626	515	582	1,184	642	542	584	1,191	644	547
桜木北	0.27	965	2,205	1,114	1,091	1,000	2,239	1,128	1,111	1,031	2,264	1,140	1,124	1,053	2,271	1,129	1,142	1,073	2,259	1,130	1,129	1,064	2,233	1,116	1,117
八幡上一	0.32	528	1,236	605	631	544	1,242	610	632	573	1,267	613	654	597	1,307	648	659	599	1,300	647	653	595	1,263	633	630
八幡上二	0.98	567	1,254	634	620	602	1,310	659	651	580	1,257	650	607	589	1,263	652	611	601	1,262	655	607	644	1,329	683	646

2-7. 丁目・字別、男女別人口及び世帯数

(単位 世帯、人)

令和3年12月31日現在

丁目・字	世帯数	人 口			丁目・字	世帯数	人 口		
		総 数	男	女			総 数	男	女
総 数	27,647	62,136	30,872	31,264	丸山1丁目	445	978	516	462
新 田	1,964	4,748	2,349	2,399	丸山2丁目	342	342	295	47
高橋1丁目	593	1,314	662	652	下馬1丁目	176	380	195	185
高橋2丁目	406	897	442	455	下馬2丁目	192	411	200	211
高橋3丁目	491	991	500	491	下馬3丁目	509	1,060	497	563
高橋4丁目	451	921	447	474	下馬4丁目	292	678	327	351
高橋5丁目	329	847	404	443	下馬5丁目	164	331	163	168
高橋字	3	8	2	6	笠神1丁目	558	1,236	608	628
山 王	1,317	3,222	1,583	1,639	笠神2丁目	276	693	344	349
南 宮	384	975	478	497	笠神3丁目	418	1,053	498	555
市 川	120	291	142	149	笠神4丁目	149	404	199	205
浮島1丁目	278	673	319	354	笠神5丁目	492	1,163	592	571
浮島2丁目	614	1,424	701	723	大代1丁目	455	928	459	469
浮島字	478	1,143	573	570	大代2丁目	111	260	129	131
城南1丁目	401	1,179	555	624	大代3丁目	243	636	312	324
城南2丁目	380	1,051	495	556	大代4丁目	297	711	339	372
高崎1丁目	223	554	276	278	大代5丁目	696	1,679	851	828
高崎2丁目	486	1,134	539	595	大代6丁目	53	129	67	62
高崎3丁目	1,101	2,538	1,295	1,243	桜木1丁目	339	700	364	336
高崎字	X	X	X	X	桜木2丁目	725	1,533	752	781
東田中1丁目	450	1,046	521	525	桜木3丁目	385	734	374	360
東田中2丁目	1,339	2,913	1,414	1,499	栄1丁目	345	728	401	327
東田中字	30	88	39	49	栄2丁目	15	29	13	16
中央1丁目	227	469	249	220	栄3丁目	0	0	0	0
中央2丁目	617	1,366	639	727	栄4丁目	0	0	0	0
中央3丁目	446	949	481	468	明月1丁目	421	891	477	414
留ヶ谷1丁目	768	1,649	847	802	明月2丁目	28	67	38	29
留ヶ谷2丁目	244	576	272	304	宮内1丁目	140	240	134	106
留ヶ谷3丁目	354	740	353	387	宮内2丁目	0	0	0	0
伝上山1丁目	244	558	269	289	八幡1丁目	177	375	189	186
伝上山2丁目	437	1,028	480	548	八幡2丁目	825	1,741	881	860
伝上山3丁目	649	1,379	661	718	八幡3丁目	416	871	430	441
伝上山4丁目	234	591	288	303	八幡4丁目	323	606	304	302
鶴ヶ谷1丁目	65	89	62	27	八幡字	245	500	259	241
鶴ヶ谷2丁目	339	813	397	416	町前1丁目	23	36	21	15
鶴ヶ谷3丁目	460	919	436	483	町前2丁目	157	312	149	163
					町前3丁目	292	614	323	291
					町前4丁目	0	0	0	0

資料 総務部市民課

2-8. 年齢(各歳)、男女別人口

(単位 人)

令和3年12月31日現在

年齢	総数	男	女	年齢	総数	男	女	年齢	総数	男	女	年齢	総数	男	女
総数	62,136	30,872	31,264												
0～4歳	2,545	1,298	1,247	30～34	3,589	1,903	1,686	60～64	3,487	1,754	1,733	90～94	653	201	452
0	474	228	246	30	672	348	324	60	691	377	314	90	194	68	126
1	485	239	246	31	703	363	340	61	737	360	377	91	167	54	113
2	498	262	236	32	732	388	344	62	664	334	330	92	128	26	102
3	563	299	264	33	711	391	320	63	744	366	378	93	89	26	63
4	525	270	255	34	771	413	358	64	651	317	334	94	75	27	48
5～9	2,858	1,474	1,384	35～39	4,011	1,991	2,020	65～69	3,942	1,910	2,032	95～99	166	32	134
5	566	293	273	35	747	364	383	65	763	382	381	95	44	7	37
6	558	308	250	36	761	380	381	66	827	408	419	96	39	4	35
7	574	291	283	37	865	441	424	67	708	352	356	97	41	11	30
8	597	305	292	38	822	392	430	68	793	366	427	98	27	8	19
9	563	277	286	39	816	414	402	69	851	402	449	99	15	2	13
10～14	2,767	1,444	1,323	40～44	4,329	2,285	2,044	70～74	4,288	1,977	2,311	100歳以上	25	4	21
10	559	282	277	40	888	456	432	70	826	398	428	不詳	0	0	0
11	603	330	273	41	812	440	372	71	847	369	478	(再掲)			
12	494	269	225	42	863	441	422	72	878	422	456	15歳未満	8,170	4,216	3,954
13	568	296	272	43	887	485	402	73	854	387	467	15～64歳	38,161	19,694	18,467
14	543	267	276	44	879	463	416	74	883	401	482	65歳以上	15,805	6,962	8,843
15～19	3,075	1,625	1,450	45～49	4,892	2,509	2,383	75～79	2,913	1,337	1,576				
15	600	304	296	45	953	470	483	75	556	279	277	年齢別割合(%)			
16	599	332	267	46	912	456	456	76	509	228	281	15歳未満	13.1%	13.7%	12.6%
17	589	315	274	47	1,003	518	485	77	641	290	351	15～64歳	61.4%	63.8%	59.1%
18	617	315	302	48	995	528	467	78	616	282	334	65歳以上	25.4%	22.6%	28.3%
19	670	359	311	49	1,029	537	492	79	591	258	333	平均年齢	45.1	43.6	46.6
20～24	3,370	1,820	1,550	50～54	4,523	2,294	2,229	80～84	2,357	969	1,388				
20	708	383	325	50	928	458	470	80	557	241	316				
21	682	372	310	51	900	447	453	81	495	205	290				
22	657	348	309	52	898	470	428	82	436	189	247				
23	657	357	300	53	858	434	424	83	425	165	260				
24	666	360	306	54	939	485	454	84	444	169	275				
25～29	3,271	1,671	1,600	55～59	3,614	1,842	1,772	85～89	1,461	532	929				
25	653	356	297	55	627	321	306	85	355	131	224				
26	691	370	321	56	774	412	362	86	328	129	199				
27	630	323	307	57	746	368	378	87	289	115	174				
28	632	306	326	58	778	397	381	88	270	79	191				
29	665	316	349	59	689	344	345	89	219	78	141				

資料 総務部市民課