

第2章

人口

目次

人 口

- 1 県内各市及び隣接町住民登録人口
- 2 人口と世帯数の推移
- 3 人口動態
〈自然動態及び社会動態グラフ〉
- 4 県内各市町村人口密度及び高齢化人口(率)
- 5 本籍人口
- 6 行政区別面積、人口及び世帯数の推移
- 7 丁目・字別、男女別人口及び世帯数
- 8 年齢(各歳)、男女別人口

2-1. 県内各市及び隣接町住民登録人口

(単位 世帯、人)

令和5年1月1日現在

各市町	世帯数	人 口			1世帯当たり 人員	人口密度 (1km ² 当たり)	面 積 (km ²)	(参考) 令和4年1月1日	
		総 数	男	女				世帯数	人 口
宮 城 県	1,035,949	2,257,472	1,101,028	1,156,444	2.18	310.0	* 7,282.29	1,023,972	2,268,355
多 賀 城 市	28,063	62,204	30,865	31,339	2.22	3,159.2	19.69	27,647	62,136
仙 台 市	537,584	1,067,486	516,324	551,162	1.99	1,357.5	786.35	529,151	1,065,365
石 巻 市	62,209	136,822	66,472	70,350	2.20	246.7	554.55	61,933	138,686
塩 竈 市	24,003	52,474	25,190	27,284	2.19	3,021.0	17.37	23,855	52,995
気仙沼市	26,212	58,926	28,430	30,496	2.25	177.3	332.44	26,204	60,151
白 石 市	14,174	31,968	15,753	16,215	2.26	111.6	286.48	14,178	32,526
名 取 市	32,883	79,630	39,167	40,463	2.42	811.1	98.18	32,348	79,504
角 田 市	11,434	27,262	13,596	13,666	2.38	184.8	147.53	11,460	27,770
岩 沼 市	18,670	43,656	21,602	22,054	2.34	722.2	60.45	18,459	43,878
登 米 市	27,237	74,795	36,699	38,096	2.75	139.5	536.09	27,224	76,120
栗 原 市	24,914	63,299	30,775	32,524	2.54	78.6	805.00	24,903	64,621
東松島市	16,541	38,919	19,067	19,852	2.35	384.2	101.30	16,413	39,304
大 崎 市	52,757	125,444	61,741	63,703	2.38	157.4	796.81	52,349	126,836
富 谷 市	20,191	52,399	25,761	26,638	2.60	1,065.5	49.18	19,927	52,494
松 島 町	5,720	13,321	6,466	6,855	2.33	248.7	53.56	5,701	13,502
七ヶ浜町	6,835	18,014	8,977	9,037	2.64	1,365.7	13.19	6,804	18,247
利 府 町	14,035	35,960	17,726	18,234	2.56	801.1	44.89	13,862	36,074

注 1) 住民基本台帳法の一部を改正する法律の平成24年7月9日施行に伴い、外国人を含む。

2) 面積は国土地理院公表の令和5年1月1日現在のものによる。

*印は境界の一部が未定のため、参考値が示されている。

資料 総務省自治行政局「住民基本台帳に基づく人口、人口動態及び世帯数」

2-2. 人口と世帯数の推移

(単位 世帯、人)

各年12月31日現在

年次	世帯数	人口			1世帯 当たりの 人員	性比 (女=100)	年次	世帯数	人口			1世帯 当たりの 人員	性比 (女=100)
		総数	男	女					総数	男	女		
大正3年	773	5,209	2,613	2,596	6.7	100.7	昭和44年	8,481	34,426	17,946	16,480	4.1	108.9
4	781	5,443	2,771	2,672	7.0	103.7	45	9,106	36,122	18,837	17,285	4.0	109.0
5	787	5,515	2,813	2,702	7.0	104.1	46	9,745	37,758	19,647	18,111	3.9	108.5
6	795	5,503	2,802	2,701	6.9	103.7	47	10,252	39,195	20,422	18,773	3.8	108.8
7	794	5,194	2,613	2,581	6.5	101.2	48	10,896	40,774	21,223	19,551	3.7	108.6
8	788	5,316	2,648	2,668	6.7	99.3	49	11,377	42,355	22,054	20,301	3.7	108.6
9	812	5,398	2,711	2,687	6.6	100.9	50	12,040	43,999	22,742	21,257	3.7	107.0
10	822	5,784	2,934	2,850	7.0	102.9	51	12,511	45,652	23,607	22,045	3.6	107.1
11	848	5,758	2,943	2,815	6.8	104.5	52	12,840	46,593	24,094	22,499	3.6	107.1
12	865	5,874	3,002	2,872	6.8	104.5	53	13,158	47,971	24,779	23,192	3.6	106.8
13	884	5,918	3,015	2,903	6.7	103.9	54	13,630	49,152	25,357	23,795	3.6	106.6
14	905	5,939	3,007	2,932	6.6	102.6	55	14,129	50,573	26,138	24,435	3.6	107.0
15	923	6,157	3,134	3,023	6.7	103.7	56	14,544	51,662	26,786	24,876	3.6	107.7
昭和2年	934	6,223	3,167	3,056	6.7	103.6	57	14,883	52,534	27,211	25,323	3.5	107.5
3	953	6,312	3,211	3,101	6.6	103.5	58	15,154	53,245	27,485	25,760	3.5	106.7
4	984	6,423	3,267	3,156	6.5	103.5	59	15,281	53,610	27,673	25,937	3.5	106.7
5	1,003	6,495	3,297	3,198	6.5	103.1	60	15,578	54,004	27,870	26,134	3.5	106.6
6	1,023	6,499	3,259	3,240	6.4	100.6	61	17,379	54,514	28,064	26,450	3.1	106.1
7	1,028	6,527	3,273	3,254	6.3	100.6	62	17,594	55,063	28,337	26,726	3.1	106.0
8	1,066	6,769	3,394	3,375	6.3	100.6	63	18,094	56,197	28,894	27,303	3.1	105.8
9	1,076	6,851	3,438	3,413	6.4	100.7	平成元年	18,403	56,847	29,135	27,712	3.1	105.1
10	1,083	7,284	3,662	3,622	6.7	101.1	2	18,897	58,223	29,750	28,473	3.1	104.5
11	1,108	7,309	3,677	3,632	6.6	101.2	3	19,521	59,081	30,244	28,837	3.0	104.9
12	1,122	7,267	3,626	3,641	6.5	99.6	4	19,633	59,091	30,172	28,919	3.0	104.3
13	1,139	7,350	3,635	3,715	6.5	97.8	5	19,932	59,260	30,200	29,060	3.0	103.9
14	1,215	7,884	4,012	3,872	6.5	103.6	6	20,487	59,797	30,572	29,225	2.9	104.6
15	1,186	7,805	3,850	3,955	6.6	97.3	7	20,703	59,770	30,460	29,310	2.9	103.9
16	1,234	7,908	3,863	4,045	6.4	95.5	8	21,070	60,145	30,634	29,511	2.9	103.8
17	1,276	11,399	7,109	4,290	8.9	165.7	9	21,367	60,332	30,732	29,600	2.8	103.8
18	1,657	13,500	7,290	6,210	8.1	117.4	10	21,571	60,293	30,651	29,642	2.8	103.4
19	2,127	12,187	6,109	6,078	5.7	100.5	11	21,684	60,452	30,695	29,757	2.8	103.2
20	2,010	11,867	5,983	5,884	5.9	101.7	12	22,172	61,142	31,027	30,115	2.8	103.0
21	2,328	12,338	8,761	3,577	5.3	244.9	13	22,493	61,462	31,121	30,341	2.7	102.6
22	2,497	11,002	7,238	3,764	4.4	192.3	14	22,668	61,687	31,093	30,594	2.7	101.6
23	2,583	14,548	7,417	7,131	5.6	104.0	15	22,871	61,882	31,095	30,787	2.7	101.0
24	2,589	14,126	7,079	7,047	5.5	100.5	16	23,286	62,352	31,399	30,953	2.7	101.4
25	2,664	14,359	7,182	7,177	5.4	100.1	17	23,538	62,538	31,393	31,145	2.7	100.8
26	2,723	14,600	7,299	7,301	5.4	100.0	18	23,842	62,663	31,356	31,307	2.6	100.2
27	2,770	15,026	7,454	7,572	5.4	98.4	19	24,157	62,852	31,396	31,456	2.6	99.8
28	2,912	15,519	7,656	7,863	5.3	97.4	20	24,384	62,966	31,464	31,502	2.6	99.9
29	3,012	15,969	7,968	8,001	5.3	99.6	21	24,542	62,934	31,460	31,474	2.6	100.0
30	3,218	16,837	8,499	8,338	5.2	101.9	22	24,776	62,870	31,457	31,413	2.5	100.1
31	3,375	17,102	8,603	8,499	5.1	101.2	23	24,249	61,408	30,703	30,705	2.5	100.0
32	3,559	17,441	8,713	8,728	4.9	99.8	24	24,715	61,942	30,961	30,981	2.5	99.9
33	3,902	18,625	9,276	9,349	4.8	99.2	25	25,103	62,203	31,041	31,162	2.5	99.6
34	4,189	19,609	9,781	9,828	4.7	99.5	26	25,522	62,437	31,189	31,248	2.4	99.8
35	4,524	21,689	11,269	10,420	4.8	108.1	27	25,842	62,413	31,152	31,261	2.4	99.7
36	4,651	22,019	11,313	10,706	4.7	105.7	28	26,372	62,508	31,243	31,265	2.4	99.9
37	4,873	22,427	11,516	10,911	4.6	105.5	29	26,614	62,474	31,222	31,252	2.3	99.9
38	5,253	23,950	12,408	11,542	4.6	107.5	30	26,921	62,485	31,218	31,267	2.3	99.8
39	5,743	25,526	13,251	12,275	4.4	108.0	令和元年	27,219	62,416	31,146	31,270	2.3	99.6
40	6,143	27,482	14,637	12,845	4.5	114.0	2	27,454	62,311	31,023	31,288	2.3	99.2
41	6,687	29,640	16,052	13,588	4.4	118.1	3	27,647	62,136	30,872	31,264	2.2	98.7
42	7,352	31,959	17,258	14,701	4.3	117.4	4	28,063	62,204	30,865	31,339	2.2	98.5
43	7,778	32,673	17,260	15,413	4.2	112.0							

注 1) 性比とは、女100人当たりの男の数。

性比は地域や年代によっても異なるが、出生性比は、条件に関係なくほぼ105であることが知られている。

2) 住民基本台帳法の一部を改正する法律の平成24年7月9日施行に伴い、平成24年以降は外国人を含む。

資料 世帯数、人口／総務部市民課

2-3. 人口動態

(単位 人、%)

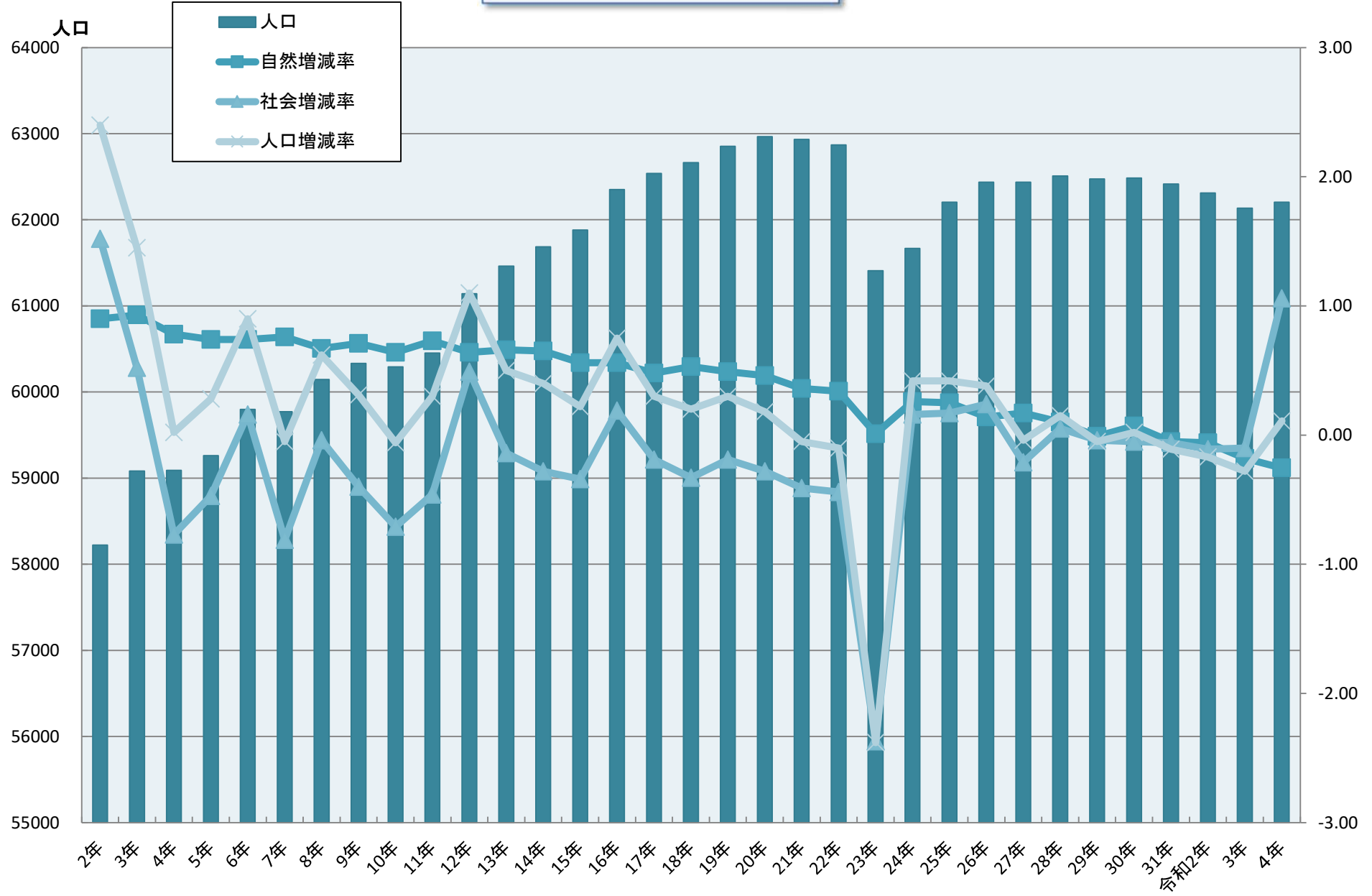
各年12月31日現在

区 分		平成23年	平成24年	平成25年	平成26年	平成27年	平成28年	平成29年	平成30年	令和元年	令和2年	令和3年	令和4年	
前 年 末 人 口		62,870	61,408	61,942	62,203	62,437	62,413	62,508	62,474	62,485	62,416	62,311	62,136	
当 該 年 末 人 口		61,408	61,942	62,203	62,437	62,413	62,508	62,474	62,485	62,416	62,311	62,136	62,204	
自然 動 態	出 生	602	592	610	588	617	594	536	597	514	473	474	465	
	死 亡	606	432	454	501	513	533	544	556	544	512	588	623	
	自然増減数	△ 4	160	156	87	104	61	△ 8	41	△ 30	△ 39	△ 114	△ 158	
	自然増減率	△ 0.01	0.26	0.25	0.14	0.17	0.10	△ 0.01	0.07	△ 0.05	△ 0.06	△ 0.18	△ 0.25	
	出生率(‰)	9.80	9.56	9.81	9.42	9.89	9.50	8.58	9.55	8.24	7.59	7.63	7.48	
	死亡率(‰)	9.87	6.97	7.30	8.02	8.22	8.53	8.71	8.90	8.72	8.22	9.46	10.02	
社 会 動 態	転 入	総 数	3,750	4,153	4,257	4,296	4,044	4,245	4,107	4,161	4,053	4,030	3,968	4,099
		県内から	2,278	2,067	2,237	2,225	2,099	2,301	2,263	2,136	2,118	2,182	2,125	2,091
		県外から	1,375	2,040	1,974	2,031	1,905	1,908	1,804	1,982	1,891	1,800	1,810	1,990
		その他	97	46	46	40	40	36	40	43	44	48	33	18
	転 出	総 数	5,208	4,050	4,152	4,149	4,172	4,211	4,133	4,191	4,092	4,096	4,029	3,873
		県内へ	3,268	2,129	2,266	2,349	2,187	2,133	2,156	2,156	2,096	2,194	2,136	1,963
		県外へ	1,899	1,881	1,794	1,739	1,929	2,026	1,905	1,986	1,953	1,855	1,861	1,889
		その他	41	40	92	61	56	52	72	49	43	47	32	21
	社会増減数		△ 1,458	103	105	147	△ 128	34	△ 26	△ 30	△ 39	△ 66	△ 61	226
	社会増減率		△ 2.37	0.17	0.17	0.24	△ 0.21	0.05	△ 0.04	△ 0.05	△ 0.06	△ 0.11	△ 0.10	1.06
	転 入 率		6.11	6.70	6.84	6.88	6.48	6.79	6.57	6.66	6.49	6.47	6.39	6.59
	転 出 率		8.48	6.54	6.67	6.65	6.68	6.74	6.62	6.71	6.56	6.57	6.48	6.23
移動者数		8,958	8,203	8,409	8,445	8,216	8,456	8,240	8,352	8,145	8,126	7,997	7,972	
移 動 率		14.59	13.24	13.52	13.53	13.16	13.53	13.19	13.37	13.05	13.04	12.87	12.82	
人口増減(自然動態+社会動態)		△ 1,462	263	261	234	△ 24	95	△ 34	11	△ 69	△ 105	△ 175	68	
人 口 増 減 率		△ 2.38	0.42	0.42	0.37	△ 0.04	0.15	△ 0.05	0.02	△ 0.11	△ 0.17	△ 0.28	0.11	
別 表														
婚 姻		321	351	384	320	351	337	315	353	311	259	244	291	
離 婚		135	98	124	117	122	115	102	108	112	97	97	103	

- 注 1) 人口動態：人口増減数＝自然増減数＋社会増減数
2) 自然動態：自然増減数＝出生者数－死亡者数
3) 社会動態：社会増減数＝転入者数－転出者数
4) ‰(パーミル)とは、1000分の1を1とする単位(1‰＝0.1%)
5) 住民基本台帳法の一部を改正する法律の平成24年7月9日施行に伴い、平成24年以降は外国人を含む。

資料 平成23年～令和2年 宮城県企画部統計課「住民基本台帳に基づく人口移動調査年報」
令和3、4年 宮城県企画部統計課「住民基本台帳人口及び世帯数(日本人及び外国人)」、別表/総務部市民課

自然動態及び社会動態



2-4. 県内各市町村人口密度及び高齢化人口（率）

(単位 km²、人、%)

令和4年3月31日現在

市町村名	合併期日	面積 (令和4年10月 1日時点)	R4. 3末人口	人口密度 (1km ² あたり 人数)	60歳以上人口	65歳以上 人口 (高齢者)	75歳以上人口	高齢化率
宮城県計		7,282.29	2,259,662	310.3	794,022	651,351	322,418	28.8
七ヶ宿町		263.09	1,263	4.8	670	571	357	45.2
丸森町		273.30	12,425	45.5	6,358	5,408	2,819	43.5
山元町		64.58	11,909	184.4	5,782	4,952	2,530	41.6
栗原市	H17.4.1	805.00	64,102	79.6	31,477	26,477	13,693	41.3
松島町		53.56	13,445	251.0	6,309	5,329	2,879	39.6
女川町		65.35	6,033	92.3	2,759	2,385	1,351	39.5
気仙沼市	H21.9.1	332.44	59,662	179.5	28,070	23,568	12,613	39.5
川崎町		270.77	8,330	30.8	3,948	3,243	1,499	38.9
蔵王町		152.83	11,428	74.8	5,311	4,448	2,179	38.9
南三陸町	H17.10.1	163.40	12,135	74.3	5,624	4,692	2,406	38.7
大郷町		82.01	7,797	95.1	3,590	3,013	1,431	38.6
涌谷町		82.16	15,110	183.9	7,047	5,803	2,827	38.4
加美町	H15.4.1	460.67	21,983	47.7	10,062	8,373	4,156	38.1
村田町		78.38	10,351	132.1	4,604	3,838	1,835	37.1
角田市		147.53	27,586	187.0	12,245	10,214	4,981	37.0
白石市		286.48	32,326	112.8	14,336	11,935	5,959	36.9
登米市	H17.4.1	536.09	75,628	141.1	33,277	27,429	13,440	36.3
美里町	H18.1.1	74.99	23,715	316.2	10,267	8,600	4,278	36.3
色麻町		109.28	6,463	59.1	2,857	2,334	1,117	36.1
塩竈市		17.37	52,863	3043.4	21,753	18,131	9,385	34.3
石巻市	H17.4.1	554.55	137,868	248.6	56,454	47,006	24,578	34.1
亶理町		73.60	33,304	452.5	13,055	10,777	5,057	32.4
七ヶ浜町		13.19	18,102	1372.4	7,258	5,844	2,786	32.3
大崎市	H18.3.31	796.81	126,264	158.5	48,009	39,271	19,032	31.1
柴田町		54.03	37,135	687.3	13,666	11,399	5,332	30.7
大衡村		60.32	5,716	94.8	2,100	1,739	814	30.4
東松島市	H17.4.1	101.30	39,097	386.0	14,315	11,861	5,770	30.3
大河原町		24.99	23,662	946.9	8,143	6,690	3,319	28.3
岩沼市		60.45	43,779	724.2	14,479	11,916	5,561	27.2
多賀城市		19.69	61,890	3143.2	19,319	15,829	7,671	25.6
利府町		44.89	36,037	802.8	11,485	8,948	3,806	24.8
仙台市		786.35	1,062,285	1350.9	323,305	262,492	129,993	24.7
名取市		98.18	79,439	809.1	23,426	18,771	8,958	23.6
大和町		225.49	28,156	124.9	8,300	6,597	3,150	23.4
富谷市		49.18	52,374	1064.9	14,362	11,468	4,856	21.9

注 1) 県面積については、一部境界未定のため、総務省統計局において推計したもの

2) 市町村の掲載順は、高齢化率の高い順

資料 面積 / 国土地理院(令和4年12月19日公表)

人口(高齢者) / 宮城県「高齢者人口調査結果(令和4年)」

2-5. 本籍人口

(単位 戸、人)

各年12月31日現在

区分	戸籍数	人口
平成 22 年	19,853	50,754
23	19,968	50,826
24	20,160	51,113
25	20,412	51,513
26	20,606	51,769
27	20,742	51,884
28	20,939	52,280
29	21,092	52,516
30	21,244	52,610
令和 元年	21,435	52,844
2	21,511	52,974
3	21,578	53,052
4	21,634	53,004

資料 総務部市民課

2-6. 行政区別面積、人口及び世帯数の推移

区 分		各年12月31日現在																							
		平成29年				平成30年				令和元年				令和2年				令和3年				令和4年			
面積	世帯数	人口	男	女	世帯数	人口	男	女	世帯数	人口	男	女	世帯数	人口	男	女	世帯数	人口	男	女	世帯数	人口	男	女	
総 数	19.65	26,614	62,474	31,222	31,252	26,921	62,485	31,218	31,267	27,219	62,416	31,146	31,270	27,454	62,311	31,023	31,288	27,647	62,136	30,872	31,264	28,063	62,204	30,865	31,339
新田一区	0.57	526	1,364	696	668	533	1,359	687	672	534	1,359	681	678	555	1,367	688	679	543	1,329	672	657	592	1,460	731	729
新田二区	0.62	456	1,260	633	627	463	1,279	640	639	465	1,263	630	633	471	1,255	626	629	475	1,261	628	633	482	1,257	624	633
新田三区	0.50	895	2,123	1,033	1,090	894	2,086	1,014	1,072	917	2,098	1,027	1,071	945	2,169	1,056	1,113	945	2,157	1,048	1,109	967	2,127	1,024	1,103
高橋東一	0.26	582	1,121	607	514	566	1,090	595	495	571	1,097	604	493	522	1,049	534	515	491	991	500	491	502	976	494	482
高橋東二	0.45	793	1,877	882	995	821	1,894	906	988	820	1,884	903	981	772	1,801	862	939	783	1,776	853	923	808	1,784	864	920
高橋南	0.12	386	875	434	441	374	854	432	422	390	866	435	431	406	880	439	441	406	897	442	455	404	887	436	451
高橋北	0.14	556	1,308	658	650	562	1,294	655	639	561	1,282	642	640	580	1,283	637	646	594	1,315	663	652	589	1,299	655	644
山 王	1.13	1,206	3,124	1,546	1,578	1,251	3,193	1,568	1,625	1,272	3,212	1,582	1,630	1,291	3,200	1,578	1,622	1,316	3,218	1,582	1,636	1,333	3,218	1,591	1,627
南 宮	1.53	327	838	407	431	346	884	427	457	347	888	424	464	364	929	455	474	385	979	479	500	444	1,146	569	577
市 川	1.96	98	278	132	146	98	271	130	141	99	272	130	142	100	267	131	136	103	265	130	135	107	264	128	136
浮 島	0.73	1,235	3,090	1,534	1,556	1,236	3,059	1,511	1,548	1,248	3,040	1,502	1,538	1,303	3,119	1,535	1,584	1,387	3,266	1,605	1,661	1,444	3,351	1,641	1,710
城 南	...	774	2,248	1,084	1,164	775	2,267	1,089	1,178	775	2,241	1,075	1,166	788	2,259	1,072	1,187	781	2,230	1,050	1,180	777	2,130	1,004	1,126
高 崎	0.93	1,389	3,312	1,627	1,685	1,401	3,350	1,641	1,709	1,394	3,304	1,611	1,693	1,424	3,275	1,588	1,687	1,449	3,271	1,577	1,694	1,462	3,262	1,582	1,680
東田中	0.17	545	1,128	598	530	555	1,169	610	559	557	1,187	610	577	557	1,188	604	584	561	1,195	598	597	575	1,208	616	592
東田中南	0.07	782	1,784	869	915	798	1,770	855	915	796	1,759	842	917	793	1,750	837	913	798	1,738	832	906	794	1,698	813	885
志 引	0.37	560	1,353	677	676	569	1,363	689	674	567	1,354	681	673	584	1,392	698	694	580	1,372	696	676	580	1,376	699	677
新田中	0.23	314	707	329	378	341	757	353	404	350	769	357	412	361	799	373	426	384	835	397	438	409	865	410	455
旭ヶ岡	0.39	948	2,289	1,207	1,082	903	2,192	1,132	1,060	876	2,140	1,105	1,035	863	2,134	1,097	1,037	875	2,099	1,073	1,026	864	2,066	1,041	1,025
留ヶ谷	0.54	1,646	3,855	1,927	1,928	1,654	3,817	1,915	1,902	1,675	3,794	1,912	1,882	1,670	3,743	1,888	1,855	1,678	3,709	1,855	1,854	1,696	3,678	1,821	1,857
伝上山	0.05	204	470	234	236	209	470	228	242	209	471	229	242	215	466	225	241	210	447	215	232	205	440	214	226
隅 田	0.03	118	295	151	144	117	293	151	142	114	289	146	143	117	291	146	145	113	276	134	142	116	271	132	139
向 山	0.12	441	1,026	500	526	448	1,026	498	528	447	1,006	485	521	449	988	474	514	450	976	461	515	451	958	457	501
東能ヶ田	0.09	186	415	204	211	182	430	205	225	186	438	214	224	184	428	210	218	184	425	208	217	191	416	200	216
西能ヶ田	0.06	286	693	324	369	296	715	335	380	299	716	333	383	316	760	357	403	318	753	356	397	321	752	362	390
鶴ヶ谷	0.52	917	1,972	983	989	614	1,421	702	719	617	1,415	699	716	624	1,416	706	710	622	1,436	721	715	626	1,429	721	708
丸 山	0.12	223	456	279	177	499	936	523	413	490	892	491	401	473	832	450	382	453	779	426	353	416	717	381	336
黒石崎	0.05	196	535	235	300	200	544	237	307	210	535	241	294	210	527	240	287	207	511	235	276	201	491	224	267
下馬東	0.13	425	929	437	492	422	944	447	497	420	957	452	505	430	950	451	499	426	920	433	487	446	946	442	504
下馬西	0.13	426	912	440	472	436	921	441	480	432	901	427	474	442	901	432	469	427	867	418	449	447	882	424	458
下馬南	0.24	589	1,431	686	745	590	1,422	695	727	618	1,428	685	743	625	1,411	685	726	616	1,365	666	699	617	1,376	669	707
下馬北	0.06	233	480	235	245	230	470	228	242	237	484	237	247	233	473	230	243	229	469	223	246	224	463	223	240
笠神東	0.47	992	2,614	1,295	1,319	1,004	2,584	1,278	1,306	1,021	2,572	1,277	1,295	1,011	2,526	1,246	1,280	1,000	2,492	1,227	1,265	985	2,425	1,194	1,231
笠神西	0.44	731	1,801	881	920	733	1,788	882	906	745	1,777	881	896	740	1,745	863	882	746	1,727	846	881	750	1,720	839	881
大代東	0.17	358	901	446	455	354	880	438	442	360	888	438	450	381	956	479	477	389	982	486	496	388	974	485	489
大代中	0.17	376	926	448	478	390	953	462	491	399	962	468	494	405	976	483	493	410	974	483	491	433	997	493	504
大代西	0.26	339	790	387	403	335	751	370	381	347	750	368	382	348	720	352	368	347	718	350	368	346	712	343	369
大代北	0.05	118	297	147	150	118	284	141	143	111	265	131	134	110	261	126	135	111	260	129	131	116	265	134	131
大代南	0.47	621	1,525	753	772	651	1,563	776	787	649	1,561	773	788	647	1,530	762	768	657	1,537	771	766	675	1,556	774	782
桜木東	1.37	330	753	398	355	331	733	391	342	349	757	408	349	352	746	407	339	363	769	421	348	361	754	418	336
桜木中	0.25	394	780	401	379	382	745	377	368	387	762	380	382	402	775	382	393	382	722	367	355	380	721	368	353
桜木南	0.68	491	1,062	582	480	533	1,113	613	500	561	1,141	626	515	582	1,184	642	542	584	1,191	644	547	588	1,176	634	542
桜木北	0.27	1,000	2,239	1,128	1,111	1,031	2,264	1,140	1,124	1,053	2,271	1,129	1,142	1,073	2,259	1,130	1,129	1,064	2,233	1,116	1,117	1,083	2,218	1,109	1,109
八幡上一	0.32	544	1,242	610	632	573	1,267	613	654	597	1,307	648	659	599	1,300	647	653	595	1,263	633	630	609	1,280	642	638
八幡上二	0.98	602	1,310	659	651	580	1,257	650	607	589	1,263	652	611	601	1,262	655	607	644	1,329	683	646	688	1,424	725	699
八幡下一	0.09	212	474	233	241	222	483	239	244	222	484	241	243	227	488	244	244	236	492	247	245	230	475	233	242
八幡下二	0.16	447	863	424	439	454	891	431	460	466	904	438	466	460	901	436	465								

2-7. 丁目・字別、男女別人口及び世帯数

(単位 世帯、人)

令和4年12月31日現在

丁目・字	世帯数	人 口			丁目・字	世帯数	人 口		
		総 数	男	女			総 数	男	女
総 数	28,063	62,204	30,865	31,339	丸山1丁目	415	939	484	455
新 田	2,042	4,845	2,380	2,465	丸山2丁目	346	346	297	49
高橋1丁目	588	1,298	654	644	下馬1丁目	179	381	192	189
高橋2丁目	404	887	436	451	下馬2丁目	189	411	199	212
高橋3丁目	502	976	494	482	下馬3丁目	512	1,058	491	567
高橋4丁目	475	939	460	479	下馬4丁目	289	667	319	348
高橋5丁目	330	837	402	435	下馬5丁目	164	335	168	167
高橋字	3	8	2	6	笠神1丁目	577	1,257	621	636
山 王	1,334	3,223	1,592	1,631	笠神2丁目	275	686	336	350
南 宮	443	1,141	568	573	笠神3丁目	402	1,016	481	535
市 川	123	289	140	149	笠神4丁目	153	402	197	205
浮島1丁目	280	674	318	356	笠神5丁目	485	1,122	573	549
浮島2丁目	634	1,436	710	726	大代1丁目	465	928	451	477
浮島字	514	1,216	601	615	大代2丁目	116	265	134	131
城南1丁目	397	1,129	534	595	大代3丁目	259	666	328	338
城南2丁目	380	1,001	470	531	大代4丁目	300	708	340	368
高崎1丁目	226	557	276	281	大代5丁目	698	1,658	830	828
高崎2丁目	498	1,141	559	582	大代6丁目	65	164	89	75
高崎3丁目	1,091	2,521	1,268	1,253	桜木1丁目	346	701	364	337
高崎字	1	4	2	2	桜木2丁目	737	1,517	745	772
東田中1丁目	446	1,043	516	527	桜木3丁目	383	733	375	358
東田中2丁目	1,343	2,868	1,406	1,462	栄1丁目	343	711	398	313
東田中字	31	84	39	45	栄2丁目	14	29	12	17
中央1丁目	227	478	247	231	栄3丁目	0	0	0	0
中央2丁目	626	1,354	636	718	栄4丁目	1	2	1	1
中央3丁目	461	951	473	478	明月1丁目	426	885	477	408
留ヶ谷1丁目	774	1,647	833	814	明月2丁目	30	66	38	28
留ヶ谷2丁目	251	581	277	304	宮内1丁目	133	228	120	108
留ヶ谷3丁目	365	738	358	380	宮内2丁目	1	1	1	0
伝上山1丁目	250	551	269	282	八幡1丁目	189	401	200	201
伝上山2丁目	434	1,017	479	538	八幡2丁目	830	1,736	875	861
伝上山3丁目	666	1,366	659	707	八幡3丁目	416	866	428	438
伝上山4丁目	241	589	282	307	八幡4丁目	322	591	293	298
鶴ヶ谷1丁目	69	87	65	22	八幡字	277	571	294	277
鶴ヶ谷2丁目	344	814	394	420	町前1丁目	25	39	23	16
鶴ヶ谷3丁目	447	889	422	467	町前2丁目	160	318	151	167
					町前3丁目	301	621	319	302
					町前4丁目	0	0	0	0

資料 総務部市民課

2-8. 年齢(各歳)、男女別人口

(単位 人)

令和4年12月31日現在

年齢	総数	男	女	年齢	総数	男	女	年齢	総数	男	女	年齢	総数	男	女
総数	62,204	30,865	31,339												
0～4歳	2,503	1,279	1,224	30～34	3,512	1,830	1,682	60～64	3,499	1,766	1,733	90～94	707	212	495
0	466	242	224	30	663	325	338	60	679	337	342	90	209	74	135
1	486	236	250	31	669	348	321	61	689	376	313	91	173	56	117
2	487	239	248	32	715	360	355	62	732	358	374	92	148	43	105
3	502	269	233	33	739	394	345	63	657	331	326	93	104	20	84
4	562	293	269	34	726	403	323	64	742	364	378	94	73	19	54
5～9	2,832	1,461	1,371	35～39	4,003	1,999	2,004	65～69	3,701	1,803	1,898	95～99	174	39	135
5	531	274	257	35	775	409	366	65	637	313	324	95	64	21	43
6	570	288	282	36	768	371	397	66	750	377	373	96	36	5	31
7	560	308	252	37	765	383	382	67	820	404	416	97	23	2	21
8	565	285	280	38	867	438	429	68	704	347	357	98	31	8	23
9	606	306	300	39	828	398	430	69	790	362	428	99	20	3	17
10～14	2,793	1,450	1,343	40～44	4,274	2,234	2,040	70～74	4,189	1,934	2,255	100歳以上	19	1	18
10	564	275	289	40	809	405	404	70	847	398	449	不詳	0	0	0
11	565	286	279	41	869	445	424	71	813	388	425	(再掲)			
12	603	330	273	42	820	442	378	72	829	359	470	15歳未満	8,128	4,190	3,938
13	490	264	226	43	876	451	425	73	862	411	451	15～64歳	38,174	19,686	18,488
14	571	295	276	44	900	491	409	74	838	378	460	65歳以上	15,902	6,989	8,913
15～19	3,035	1,618	1,417	45～49	4,743	2,435	2,308	75～79	3,143	1,438	1,705				
15	549	272	277	45	892	469	423	75	865	386	479	年齢別割合(%)			
16	640	336	304	46	947	475	472	76	546	273	273	15歳未満	13.1%	13.6%	12.6%
17	598	335	263	47	909	450	459	77	497	221	276	15～64歳	61.4%	63.8%	59.0%
18	600	330	270	48	996	512	484	78	628	285	343	65歳以上	25.6%	22.6%	28.4%
19	648	345	303	49	999	529	470	79	607	273	334	平均年齢	45.3歳	43.8歳	46.8歳
20～24	3,299	1,737	1,562	50～54	4,634	2,355	2,279	80～84	2,406	1,000	1,406				
20	652	349	303	50	1,029	536	493	80	578	247	331				
21	700	372	328	51	948	470	478	81	536	229	307				
22	663	355	308	52	895	443	452	82	475	193	282				
23	625	324	301	53	900	475	425	83	410	175	235				
24	659	337	322	54	862	431	431	84	407	156	251				
25～29	3,338	1,743	1,595	55～59	3,837	1,969	1,868	85～89	1,558	562	996				
25	666	358	308	55	932	478	454	85	420	156	264				
26	658	358	300	56	615	317	298	86	322	114	208				
27	691	366	325	57	774	412	362	87	309	119	190				
28	669	342	327	58	751	373	378	88	259	100	159				
29	654	319	335	59	765	389	376	89	248	73	175				

資料 総務部市民課