

# 多賀城市水道・下水道 便利帳

こんな時にご利用ください。

水道・下水道の手続きがわからない



水道・下水道の料金の仕組みは



自宅の水道管から漏水している



排水管が詰まって流れない



## 目次

### 水道・下水道の各種手続き方法 P 1

- (1) 水道の使用開始・中止する・・・P 1
- (2) 水道の使用者・所有者名義を変更する・・・P 1

### 水道料金・下水道使用料のご案内 P 2～5

- (1) 水道メーターの検針・・・P 2
- (2) 水道料金・下水道使用料のしくみ・・・P 3
- (3) 水道料金・下水道使用料早見表・・・P 4
- (4) 水道料金・下水道使用料のお支払方法・・・P 5

### 水道管から漏水したときは P 6

- (1) 水道メーターで漏水を発見する方法・・・P 6
- (2) 漏水が発生してしまったら・・・P 6
- (3) こんなに変わる水道料金・・・P 6

### 水道管の凍結を防ぐには P 7～11

- (1) こんなときに水道管は凍結します・・・P 7
- (2) 一般的な水抜栓の使い方・・・P 7
- (3) もしも水道管が凍結してしまったら・・・P 7
- (4) 給水指定工事事業者一覧表・・・P 8～11

### 排水管が詰まったときは P 12～15

- (1) 排水管が詰まってしまったら・・・P 12
- (2) 排水管が詰まる原因・・・P 12
- (3) 排水管が詰まらないようにするために・・・P 12
- (4) 排水設備等指定工事店一覧表・・・P 13～15

# 水道・下水道の各種手続き方法

## 水道の使用開始・中止する

水道の使用を開始・中止するときは、次のいずれかの方法でお申込みをしてください。

### (1) 電話、水道お客さまセンター窓口でのお申込

氏名・電話番号・使用を開始、中止する場所・使用開始日などをご確認させていただきます。

申込先：多賀城市水道お客さまセンター TEL022-368-3111

### (2) インターネットでのお申込

① 下記のリンクから手続きを行ってください。



【リンク先（みやぎ電子申請サービス）】

<https://www.shinsei.elg-front.jp/miyagi2/navi/index.html>

※ 電子申請サービスを利用するには、申請者IDの取得が必要になります。

○ 公共下水道を接続されている場合は、水道の使用開始・中止届をもって下水道の使用開始・中止の手続きとなります。

## 水道の使用者・所有者名義を変更する

### (1) 水道の使用者の名義を変更するとき

世帯主の変更や会社名の変更などにより、多賀城市給水区域の水道を使用者変更する方は、下記の方法でお申込みください。

申込方法 電話、多賀城市水道お客さまセンター窓口

申込先：多賀城市水道お客さまセンター 多賀城市中央2丁目25番7号

TEL 022-368-3111

### (2) 給水装置の所有者の名義を変更するとき

所有者の相続や売買などの所有権移転により、多賀城市給水区域の給水装置の所有者変更をする方は、「給水装置所有者変更届」の提出が必要になります。

提出方法 郵送、多賀城市水道お客さまセンター窓口

提出先 多賀城市水道お客さまセンター 多賀城市中央2丁目25番7号

TEL022-368-3111

注) 多賀城市内の一部では、塩竈市の水道事業である「塩竈市給水区域」がございます。

塩竈市給水区域に関するお問い合わせは、塩竈市水道お客さまセンター(TEL022-364-1411)へお問い合わせください。

### 塩竈市給水区域一覧（令和3年3月29日時点）

町名	街区番号
丸山一丁目	12番28号～12番31号 12番36号～12番38号 13番4号 14番(50号を除く)
下馬一～三丁目	全域
下馬四丁目	1番～17番 18番9号 18番20号～18番21号 19番11号～19番25号
下馬五丁目	2番～4番 5番22号～5番25号 5番28号

町名	街区番号
笠神一～二丁目	全域
笠神三丁目	1番～10番 12番1号～12番3号
笠神四丁目	全域
笠神五丁目	1番～3番 4番(1号を除く)～6番 10番(笠神保育所を除く) 13番20号～13番24号

# 水道料金・下水道使用料のご案内

## 水道メーターの検針

水道料金等を算出するために、毎月5日～10日までの間に水道メーターの検針を行います。

検針の際には、検針員がおお客様の敷地内に入らせていただくことがありますのでご了承ください。

## ○「水道使用量等お知らせ票」の見方

メーター検針時に「水道使用量等のお知らせ」をお渡ししています。

使用水量や請求予定金額などをお知らせしております。(このお知らせ票で料金の支払いはできません。)

水道使用量等のお知らせ  
このお知らせ票で料金の支払いはできません。

多賀城市中央2丁目25-7  
多賀城 太郎 様

使用者番号 (ア) 10-000000-00      メーター番号  
口径 20 mm  
用途 家事用

令和2年12月分  
使用期間 11月5日～12月5日

今月メーター指針	271	㎡
前月メーター指針	241	㎡
取替メーター水量	0	㎡
使用水量 (イ)	30	㎡
水道料金	8,744円	(704円)
下水道使用 (ウ)	3,355円	(305円)
請求予定金額	12,099円	(1,009円)

口座振替済 (エ) 令和2年12月26日

お知らせ

次回検針は、1月5日頃うかがいます。

口座振替済のお知らせ (オ) 多賀城 花子  
2年11月分の水道料金等は2年11月26日  
ご指定の口座より振替いたしました。

使用水量	23	㎡
水道料金	5,665円	(515円)
下水道使用料	2,431円	(221円)
振替金額	8,096円	(736円)

多賀城市上下水道部 問)多賀城市水道お客さまセンター  
電話番号 022-368-3111

(ア) 使用者番号

お問い合わせの際は、この番号をお知らせください。

(イ) 使用水量

使用期間内にご使用いただいた水量です。

(ウ) 請求予定金額

ご請求させていただく水道料金と下水道使用料の合計金額です。

(エ) 上下水道部からのお知らせ

上下水道部からのお知らせ事項の記載欄です。  
漏水の疑いやお客様へのお知らせがある場合にメッセージを記載します。

(オ) 口座振替済のお知らせ

口座振替で料金を検針した前の月に納入していただいた分のお知らせです。

預金残高不足などで口座振替できない場合や納入通知書でお支払いになった場合は表示されません。

## 水道メーターの検針にご協力ください

水道メーターの検針は、お客様の使用水量を計量するだけでなく、漏水を発見することもできます。水道メーター周辺は、いつも検針しやすい状態にさせていただきますよう、次のことにご協力をお願いします。

- (1) 水道メーターボックスの上には、物や車などを置かないようにしてください。
- (2) 犬などを放し飼いにせず、出入り口や水道メーターボックスから離れた場所につないでください。
- (3) 家の改築などで、水道メーターボックスを車庫・物置・屋内・床下の中などに設置しないようにしてください。(お客様の費用で移設することとなります。)
- (4) メーターボックスの中に水や泥が入らないようにしてください。

# 水道料金・下水道使用料のしくみ

水道料金・下水道使用料は毎月ご請求いたします。

水道料金は、水道管の口径の大きさに応じた基本料金と使用した水量に応じた従量料金を合わせた金額に消費税を加えた金額が水道料金となります。

下水道使用料は、基本使用料と水道の使用水量に応じた超過使用料を合わせた金額に、消費税を加えた金額が下水道使用料となります。

## 水道料金

水道料金

=

### 基本料金

使用水量に関わらず、毎月お支払いいただく料金です。

+

### 従量料金

1カ月の使用水量に応じてお支払いいただく料金です。一般用では、1m<sup>3</sup>あたりの単価が使用料に応じて5段階に分かれています。

+消費税

口径	料金 (1か月につき)
13mm	920円
20mm	1,840円
25mm	2,800円
30mm	4,830円
40mm	7,950円
50mm	14,600円
75mm	36,460円
100mm	72,330円

用途	段階	使用水量	1m <sup>3</sup> あたりの料金
一般用	第1段	1~10m <sup>3</sup>	70円
	第2段	11~20m <sup>3</sup>	180円
	第3段	21~50m <sup>3</sup>	270円
	第4段	51m <sup>3</sup> ~100m <sup>3</sup>	360円
	第5段	101m <sup>3</sup> ~	420円
用途			1m <sup>3</sup> あたりの料金
特殊用	湯屋用		100円
	プール用		470円
	臨時用		500円

## 下水道使用料

下水道使用料

=

### 基本使用料

排水量に関わらず、毎月お支払いいただく使用料です。

+

### 超過使用料

1カ月の排水量に応じてお支払いいただく使用料です。

+消費税

排水量	使用料 (1か月につき)
10m <sup>3</sup> まで	850円

排水量	1m <sup>3</sup> あたりの使用料
11~20m <sup>3</sup>	100円
20~40m <sup>3</sup>	120円
40~100m <sup>3</sup>	160円
100~500m <sup>3</sup>	190円
500~1,000m <sup>3</sup>	210円
1,000m <sup>3</sup> ~	250円

## 料金計算方法例

例：水道管の口径が20mmで、1か月の使用水量20m<sup>3</sup>の場合

料金の区分		金額	
水道料金	基本料金		1,840円
	従量料金	1~10m <sup>3</sup> (10m <sup>3</sup> ×70円)	700円
		11~20m <sup>3</sup> (10m <sup>3</sup> ×70円)	1,800円
	小計(基本料金+従量料金)		4,340円
	消費税		434円
① 水道料金請求額		4,774円	

使用料の区分		金額	
下水道使用料	基本使用料(10m <sup>3</sup> まで)		850円
	超過使用料	11~20m <sup>3</sup> (10m <sup>3</sup> ×100円)	1,000円
	小計(基本使用料+超過使用料)		1,850円
	消費税		185円
② 下水道使用料請求額		2,035円	

① 水道料金請求額 4,774円 + ② 下水道使用料請求額 2,035円 = 請求金額 6,809円

# 水道料金・下水道使用料早見表

令和2年10月1日 改定

使用 水量	口径 13mm		
	水道料金	下水道使用料	合計金額
m <sup>3</sup>	円	円	円
0	1,012	935	1,947
1	1,089	935	2,024
2	1,166	935	2,101
3	1,243	935	2,178
4	1,320	935	2,255
5	1,397	935	2,332
6	1,474	935	2,409
7	1,551	935	2,486
8	1,628	935	2,563
9	1,705	935	2,640
10	1,782	935	2,717
11	1,980	1,045	3,025
12	2,178	1,155	3,333
13	2,376	1,265	3,641
14	2,574	1,375	3,949
15	2,772	1,485	4,257
16	2,970	1,595	4,565
17	3,168	1,705	4,873
18	3,366	1,815	5,181
19	3,564	1,925	5,489
20	3,762	2,035	5,797
21	4,059	2,167	6,226
22	4,356	2,299	6,655
23	4,653	2,431	7,084
24	4,950	2,563	7,513
25	5,247	2,695	7,942
26	5,544	2,827	8,371
27	5,841	2,959	8,800
28	6,138	3,091	9,229
29	6,435	3,223	9,658
30	6,732	3,355	10,087
31	7,029	3,487	10,516
32	7,326	3,619	10,945
33	7,623	3,751	11,374
34	7,920	3,883	11,803
35	8,217	4,015	12,232
36	8,514	4,147	12,661
37	8,811	4,279	13,090
38	9,108	4,411	13,519
39	9,405	4,543	13,948
40	9,702	4,675	14,377
41	9,999	4,851	14,850
42	10,296	5,027	15,323
43	10,593	5,203	15,796
44	10,890	5,379	16,269
45	11,187	5,555	16,742
46	11,484	5,731	17,215
47	11,781	5,907	17,688
48	12,078	6,083	18,161
49	12,375	6,259	18,634
50	12,672	6,435	19,107

使用 水量	口径 20mm		
	水道料金	下水道使用料	合計金額
m <sup>3</sup>	円	円	円
0	2,024	935	2,959
1	2,101	935	3,036
2	2,178	935	3,113
3	2,255	935	3,190
4	2,332	935	3,267
5	2,409	935	3,344
6	2,486	935	3,421
7	2,563	935	3,498
8	2,640	935	3,575
9	2,717	935	3,652
10	2,794	935	3,729
11	2,992	1,045	4,037
12	3,190	1,155	4,345
13	3,388	1,265	4,653
14	3,586	1,375	4,961
15	3,784	1,485	5,269
16	3,982	1,595	5,577
17	4,180	1,705	5,885
18	4,378	1,815	6,193
19	4,576	1,925	6,501
20	4,774	2,035	6,809
21	5,071	2,167	7,238
22	5,368	2,299	7,667
23	5,665	2,431	8,096
24	5,962	2,563	8,525
25	6,259	2,695	8,954
26	6,556	2,827	9,383
27	6,853	2,959	9,812
28	7,150	3,091	10,241
29	7,447	3,223	10,670
30	7,744	3,355	11,099
31	8,041	3,487	11,528
32	8,338	3,619	11,957
33	8,635	3,751	12,386
34	8,932	3,883	12,815
35	9,229	4,015	13,244
36	9,526	4,147	13,673
37	9,823	4,279	14,102
38	10,120	4,411	14,531
39	10,417	4,543	14,960
40	10,714	4,675	15,389
41	11,011	4,851	15,862
42	11,308	5,027	16,335
43	11,605	5,203	16,808
44	11,902	5,379	17,281
45	12,199	5,555	17,754
46	12,496	5,731	18,227
47	12,793	5,907	18,700
48	13,090	6,083	19,173
49	13,387	6,259	19,646
50	13,684	6,435	20,119

※上記金額は全て消費税(10%)を含んでおります。

# 水道料金・下水道使用料のお支払方法

水道料金・下水道使用料は、「口座振替」と「納入通知書」のどちらかでお支払いできます。

## 1 口座振替

毎月26日にお客様がご指定の口座から口座振替でお支払いできます。

### (1) 申込方法

水道お客さまセンター（TEL022-368-3111）へお問い合わせください。口座振替納入依頼書と返信用封筒を郵送いたします。口座振替納入依頼書に必要な事項を記入し、押印の上で同封している返信用封筒で郵送してください。

※ ゆうちょ銀行については、専用の用紙でお申込みが必要なため、直接ゆうちょ銀行窓口または郵便局で手続き願います。

### (2) 手続きに必要なもの

- ① 口座振替納入依頼書
- ② 金融機関への届出印鑑

### (3) 取扱金融機関

七十七銀行・杜の都信用金庫・仙台農業協同組合・仙台銀行・北日本銀行・東北労働金庫  
荘内銀行・ゆうちょ銀行

### (4) 口座振替日

毎月26日（振替日が土日祝日の場合は、翌金融機関営業日）

預金残高不足などにより振替できなかったときは、翌月の10日に振替

### (5) 振替結果

毎月26日の振替結果については、翌月の水道メーター検針時にお渡しする「水道使用量等のお知らせ」（2ページ）に記載しています。

## 2 納入通知書

毎月20日頃までに納入通知書を郵送いたしますので、納入期限内に取扱コンビニエンスストア、取扱金融機関窓口（ゆうちょ銀行は除きます）、スマートフォン決済によるお支払、多賀城市役所市公金収納窓口または上下水道部水道お客さまセンター窓口で納入願います。

取扱コンビニエンスストア、スマートフォン決済でのお支払いは、バーコードが印刷されている納入通知書で、納入期限内かつ納入金額が1件30万円以下のものが対象となります（「LINE Pay」は49,999円以下のものが対象）。営業時間内であれば土日・祝日に関わらず納入できます。

### (1) 取扱コンビニエンスストア

セブンイレブン・ローソン・ファミリーマート・デイリーヤマザキ・ヤマザキデイリーストア ヤマザキスペシャルパート ナーショップ・ニューヤマザキデイリーストア・ミニストップ コミュニティストア・ポプラ・生活彩家・くらしハウス・スリーエイト・MMK 設置店・セイコーマートハマナスクラブ



### (2) 取扱金融機関

七十七銀行・杜の都信用金庫・仙台農業協同組合・仙台銀行・北日本銀行・東北労働金庫・荘内銀行

### (3) スマートフォン決済

PayB  
(ペイビー)



LINE Pay  
(ラインペイ)



PayPay  
(ペイペイ)



### 【ご利用方法】



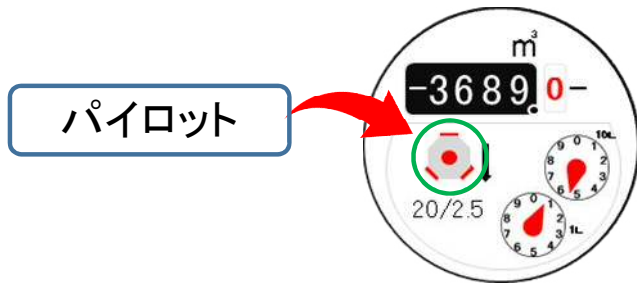
スマートフォン決済の詳しいご利用方法などについては、左記QRコードからご覧ください。

【リンク先（多賀城市ホームページ「水道料金・下水道使用料が「スマートフォン決済」で支払えるようになりました）】

# 水道管から漏水したときは

## 水道メーターで漏水を発見する方法

蛇口を全部閉めて、水道メーターの**パイロット**を確認してみてください。



水道を使っていない状態でパイロットが

回転していない	回転している
漏水の疑いはありませんが定期的に点検をお願いします。	水道メーターから蛇口までの間で漏水している疑いがあります。

他にもこんな症状があったら、漏水かもしれません。

漏水箇所	漏水の症状（一例）
蛇口	・蛇口から「ポタポタ」または「糸状」に水が出ている。
トイレ（水洗）	・使用していないのに水が流れている、水面がわずかに動いている。
地面	・水道管が埋設されている付近の地面が濡れている。
壁面	・水道管が埋設されている付近の壁面が濡れている。
給湯器	・お湯を使っていないのに給湯器が燃焼し続けている。 ・給湯器を設置している地面が濡れている。 ・内部から水が漏れる音がする。
受水槽	・使用していないのに、ポンプのモーターが頻繁に作動する。 ・オーバーフロー管から水が出ている。

## 漏水が発生したら

漏水が発生した時は、[多賀城市指定給水装置工事事業者（8～11ページ）](#)へ点検や修理の依頼をしてください。

検針時にご不在の場合は、「**漏水の疑いがあります**」のお手紙を投函します。このお手紙が投函されていた場合、お客さまご自身でメーターの確認をお願いします。

## こんなにかわる水道料金

漏水を放置しておくと、水道料金等にも大きく影響します。

〈例〉 通常の使用水量が20m<sup>3</sup>、水道料金・下水道使用料が6,809円の場合（口径20mm）

使用水量	料金	20m <sup>3</sup> との 差額
20m <sup>3</sup>	6,809円	
50m <sup>3</sup>	20,119円	+13,310円
100m <sup>3</sup>	48,719円	+41,910円
200m <sup>3</sup>	115,819円	+109,010円



# 水道管の凍結を防ぐには

こんなときに水道管は凍結します！

- ・最低気温が-4℃以下になるとき
- ・気温が一日中氷点下になるとき

水道管が凍結すると・・・

管の中の水が凍って、体積が膨張して水道管の破損や破裂することがあります。



凍結しそうなときは、

**「水抜き栓」の操作をお願いします！**

「水抜き栓」とは、凍結しないように水道管の水を抜くための装置です。

凍結が予想されるときは、あらかじめ水抜き栓を操作して、水道管の凍結を予防しましょう。

## <一般的な水抜き栓の使い方>

### ■手動式の場合

**凍結を防止するとき(水抜き操作)**

- ①水抜きハンドルを、“水抜き”方向(右回り)に止まるまで回します。
- ②室内のすべての蛇口を開けてください。立ち上がり管内に空気が入り、蛇口を開けても水が出ない状態になります。
- ③水抜きが終わったら、蛇口を閉めてください。

**水を使うとき(通水操作)**

- ①室内のすべての蛇口が閉まっているか、確認ください。
- ②水抜きハンドルを“通水”方向(左回り)に止まるまで回します。通水状態になります。
- ③蛇口を開けて、水をお使いください。

### ■電動式の場合

**水抜き栓1本操作用**

**電源スイッチ**

**通水ランプ(緑)**  
**水抜きランプ(赤)**

**操作ボタン**

それぞれのボタンを押すごとに水抜き栓が通水と水抜きを繰り返します。

※文字、デザイン、色などは、製品によって異なる場合があります。

・水抜きをする時期 冬期間(12月～翌年3月頃)

～凍結の心配がある時には以下の手順で操作してください。～

- ①電源スイッチをONにしてください。
- ②通水ランプ(緑)が点灯しているときは、水を出しながら操作ボタンを押して、水抜きランプ(赤)の点灯を確認してください。(空気の導入の為、蛇口は開けたままにしておきます。水は止まります。)
- ③水を出したい時は、全ての蛇口を開けた後操作スイッチを押して、通水ランプ(緑)の点灯を確認してください。

・水抜きをしない時期 春・夏・秋期間(4月～11月頃)

水道の凍結の心配はありませんので、通水ランプ(緑)の点灯を確認の上、電源スイッチをOFFにしてください。(電源をOFFにしても水が止まる心配はありません。)

※水抜き栓が設置されている場所をご家庭によって異なりますので、凍結が予想される前に場所を必ず確認してください。

### ■もしも水道管が凍結してしまったら？

蛇口を開けた状態にしてタオル等でおおい、その上からゆっくりぬるま湯を繰り返しかけて解水してください。**熱湯をかけると破損する危険がありますので、絶対にかけないでください。**

### ■解水できない、または水道管が破損、漏水してしまったら？

解水できない場合、また水道管が破損、漏水した場合は多賀城市指定給水工事事業者(8～10ページ)に修繕を依頼してください。修繕にかかる費用はおお客様の負担となります。



## 多賀城市指定給水装置工事事業者一覧表

○多賀城市内の多賀城市指定給水装置工事事業者

事業所名	事業所の所在地	電話番号
有限会社加藤鉄工所	多賀城市町前2丁目4-25	022-364-4551
高橋工業株式会社	多賀城市桜木2丁目2-10	022-365-6171
有限会社前畑工業	多賀城市新田字中94-3	022-368-9712
株式会社ウォータープランニング	多賀城市下馬2丁目1-15	022-363-8747
有限会社加新住設	多賀城市浮島字高原110-2	022-365-8623
杉崎孝善(善ウォーターサービス)	多賀城市笠神3丁目11-43	022-363-6235
佐藤豊男(吉野ウォータージョブ)	多賀城市桜木3丁目7-60-102	022-365-6444
有限会社川前工業所	多賀城市高橋4丁目21-1	022-309-9630
発向興業株式会社	多賀城市新田字中225番地の1	022-368-0531
株式会社笹原工業	多賀城市大代1丁目9-18	022-366-8502
株式会社東北創造社	多賀城市町前2丁目4-27-301	022-393-4864
住環ecoクリーン株式会社	多賀城市伝上山1丁目3-14	022-290-7818
ヒラヤマ設備	多賀城市大代5丁目9番32号	022-363-4844

○多賀城市外の多賀城市指定給水装置工事事業者

所在市町村名	事業所の名称	事業所の所在地	電話番号
塩竈市	株式会社宮城環境住設	塩竈市旭町8番7号	022-366-2661
	株式会社太陽工業	塩竈市越の浦1丁目3-3	022-367-3678
	岡村工業株式会社	塩竈市花立町19-36	022-361-8325
	礼設備	塩竈市庚塚30-103	090-9631-7553
	有限会社大松工業	塩竈市庚塚69-1	022-366-0009
	塩釜ガスウォーター株式会社	塩竈市港町1丁目5-17	022-365-3941
	塩釜ガス株式会社	塩竈市港町1丁目5-17	022-362-5191
	有限会社ムツミ設備	塩竈市字伊保石390-1	022-365-7579
	有限会社佐藤住設工業	塩竈市松陽台2丁目2-13-2	022-366-0059
	株式会社千葉鳶	塩竈市松陽台1丁目3-5	022-361-3320
	有限会社鈴木タイル店	塩竈市新富町29-8	022-362-6893
	株式会社清野工務店	塩竈市新富町31-42	022-364-0171
	株式会社村上工業	塩竈市杉の入1丁目21-8	022-364-7304
	有限会社長谷川設備	塩竈市清水沢4丁目12-30	022-361-7236
	ハイパー株式会社	塩竈市西玉川町9番13号	022-362-2008
	今野設備工業株式会社	塩竈市西町3-15	022-367-3362
	株式会社マルワ工業	塩竈市赤坂1番21号	022-354-0502
	株式会社菜花空調	塩竈市千賀の台2-13-6	022-353-9244
	エス・ケー・テー株式会社	塩竈市袖野田町21-16	022-364-8521
	港都設備株式会社	塩竈市白萩町2-9	022-366-0781
株式会社啓和工業	塩竈市北浜1丁目3-8	022-367-7301	
株式会社柳澤電気商会	塩竈市北浜2丁目1-1	022-362-5195	
有限会社ジーワン工業	塩竈市伊保石300	022-366-9810	
松島町	有限会社うちみ水道	松島町高城字町163	022-354-2710
	松島住宅設備株式会社	松島町高城字町169番地の2	022-354-4484
七ヶ浜町	株式会社内海設備	七ヶ浜町花洲字上ノ山28番地の1	022-357-4669
	株式会社マルユウワークス	七ヶ浜町遠山1丁目8-32	022-365-0166
	有限会社小林管工事	七ヶ浜町遠山5丁目5-17	022-365-7842
	株式会社大進	七ヶ浜町花洲浜字谷地33番地の12	022-357-5607
	有限会社藤原設備	七ヶ浜町夕見台1丁目1-4	022-357-3889
	ミステック	七ヶ浜町菖蒲田字化粧石38-8	022-352-1220
	渡邊工業株式会社	七ヶ浜町菖蒲田字牛ノ鼻木88-4	022-357-4607
	有限会社星設備工業	七ヶ浜町菖蒲田浜字向山65-1	022-357-2673
利府町	株式会社宮都機工	七ヶ浜町東宮浜字笠子16-46	022-365-9631
	株式会社渡辺工務店	七ヶ浜町東宮浜字笠子61-3	022-367-9464
	株式会社タカオカ工業仙台営業所	利府町神谷沢字化粧坂66-3	022-349-5904
仙台市	有限会社スイコーテクノ	利府町菅谷字赤坂28-1	022-349-1555
	株式会社瀧澤建設	利府町赤沼字浜田100-16	022-364-1706
	佐孝組有限会社	仙台市宮城野区岡田字岡田前122-2	022-794-8402
	craft株式会社	仙台市宮城野区岩切字稻荷西95番地	022-255-2350
	株式会社鷹翔	仙台市宮城野区岩切字鴻巣13-1	022-255-1076
共栄工業株式会社	仙台市宮城野区岩切字鴻巣81-5	022-255-7552	
トーエイライニング株式会社	仙台市宮城野区岩切字鴻巣南88番地4	022-396-8401	

## 多賀城市指定給水装置工事事業者一覧表

所在 市町村名	事業所の名称	事業所の所在地	電話番号
仙台市	坪田工業株式会社	仙台市宮城野区岩切字今市東291番地	022-255-9451
	有限会社高大工業	仙台市宮城野区岩切字今市東93番地	022-396-3570
	全栄興業株式会社	仙台市宮城野区岩切字昭和北48-1	022-255-2066
	株式会社ウォーターサトウ	仙台市宮城野区岩切字東河原236	022-255-6745
	井上設備工業株式会社	仙台市宮城野区岩切字畑中7-8	022-255-6333
	株式会社山田設備工業所	仙台市宮城野区宮城野1丁目28-10	022-257-2647
	服部産業株式会社	仙台市宮城野区宮城野1丁目9-17	022-293-3633
	株式会社サンテック東北支社	仙台市宮城野区宮千代1丁目10-12	022-236-3191
	有限会社佐藤兄弟設備	仙台市宮城野区銀杏町33-8	022-291-2357
	ミノワ設備工業株式会社	仙台市宮城野区幸町2丁目2-3	022-273-0756
	株式会社東北創造社	仙台市宮城野区出花1丁目1番-201号	022-393-4864
	株式会社big one	仙台市宮城野区新田4丁目24-13-203号	022-385-5799
	株式会社松清産業	仙台市宮城野区新田5丁目6-24	022-284-8679
	仙台ガス水道工業株式会社	仙台市宮城野区扇町5丁目6-13	022-232-5881
	株式会社平設備興業	仙台市宮城野区扇町7丁目1-30	022-766-9177
	有限会社スズキ住設	仙台市宮城野区中野字高松39	022-258-1082
	株式会社渡すい住設	仙台市宮城野区鶴ヶ谷字北畑17-1	022-355-4861
	有限会社サンテック工業	仙台市宮城野区鶴ヶ谷字北畑7-2	022-388-1566
	株式会社高橋設備	仙台市宮城野区鶴ヶ谷字北畑7-3	022-342-1830
	東光設備工業株式会社	仙台市宮城野区田子17	022-258-1158
	北辰設備工業	仙台市宮城野区東仙台7丁目7-17	022-295-7551
	有限会社三塚設備	仙台市宮城野区東仙台7丁目7-27	022-762-9893
	株式会社興明設備	仙台市宮城野区白鳥2丁目28-19	022-258-2868
	株式会社エスプラント開発	仙台市宮城野区福室2丁目1-26	022-385-6091
	諏訪設備株式会社	仙台市宮城野区福室字平柳46番地の3	022-259-0839
	株式会社日和住設仙台支店	仙台市若林区伊在字東通46番地	022-390-1410
	橋本設備	仙台市若林区遠見塚1丁目6-2	022-285-1831
	共同工業有限公司	仙台市若林区遠見塚3丁目4-11	022-286-2328
	有限会社友縄工業	仙台市若林区遠見塚東5番11号	022-294-4935
	東水工業株式会社	仙台市若林区沖野3丁目1-6	022-285-7724
	タケザワ工業有限公司	仙台市若林区沖野7丁目11-15	022-285-6031
	株式会社羽根川設備工事	仙台市若林区御町東3丁目3-10	022-287-5577
	山幸総合設備株式会社	仙台市若林区河原町2丁目5-11	022-262-8546
	都管理株式会社	仙台市若林区霞目2丁目20-39	022-781-0231
	有限会社幸伸住設	仙台市若林区蒲町字東25番地の2 衾川蒲町公園Ⅱ-408	022-285-0720
	株式会社アクアテック	仙台市若林区荒井2丁目18-6	022-762-8632
	有限会社今野設備工業	仙台市若林区荒井一丁目30-10	022-288-2525
	遠藤工業株式会社	仙台市若林区荒井二丁目6番地の3	022-390-1850
	株式会社青木設備	仙台市若林区今泉2丁目3-38	022-289-6559
	有限会社共栄	仙台市若林区今泉小在家東92-1	022-285-6806
	有限会社渡辺水道サービス	仙台市若林区南小泉4丁目13-11	022-286-9676
	株式会社及川工業	仙台市若林区二軒茶屋17-22	022-292-0511
	有限会社正友設備	仙台市若林区六丁の目元町14-15	022-290-6636
	株式会社エイト	仙台市青葉区みやぎ台2丁目16-8	022-765-3872
	株式会社城南	仙台市青葉区みやぎ台2丁目2-1-1	022-394-4360
	有限会社鶴ヶ丘工業	仙台市青葉区芋沢17	090-373-3685
	加藤組	仙台市青葉区宮町5丁目2-13	022-233-2147
	小野寺設備工業所	仙台市青葉区郷六字葛岡下49-12広瀬の杜5-413	022-302-3267
	株式会社フジクリーンテクノサービス	仙台市青葉区郷六字石山57番1号	022-302-2451
	株式会社青葉設備	仙台市青葉区栗生1丁目5-21	022-395-9973
	栗生住宅設備工業	仙台市青葉区栗生3丁目5-1	022-391-1226
船山設備株式会社	仙台市青葉区向田22-1	022-394-3632	
株式会社北栄工業所	仙台市青葉区国見3丁目3-17	022-271-7259	
株式会社サンユウ	仙台市青葉区折立1丁目14-3	022-797-6420	
ウォーターワークス仙台株式会社	仙台市青葉区川平4丁目26-34	022-278-1031	
藤倉設備工業株式会社	仙台市青葉区中山4丁目13-1	022-279-1090	
株式会社浩誠工業	仙台市青葉区東勝山2丁目66-27	022-779-5791	
株式会社東進管工	仙台市青葉区南吉成六丁目2番地の5	022-343-6475	
有限会社アオハ管工業	仙台市青葉区北根3丁目22-17	022-342-0238	
株式会社アーク	仙台市青葉区本町3丁目2-3	022-267-5758	
株式会社マルミ設備	仙台市青葉区落合3丁目13-10	022-392-3234	

## 多賀城市指定給水装置工事事業者一覧表

所在 市町村名	事業所の名称	事業所の所在地	電話番号
仙台市	有限会社鎌田総合建設	仙台市泉区古内字堀田上5-6	022-377-1677
	株式会社ケイテック	仙台市泉区向陽台3丁目18-8	022-218-0961
	株式会社誠設備	仙台市泉区向陽台3丁目5-3	022-739-7129
	株式会社江陽工業	仙台市泉区向陽台4丁目33-14	022-373-2222
	有限会社芳賀工業	仙台市泉区市名坂字黒木川原19-2	022-772-5313
	有限会社斎藤設備工業	仙台市泉区市名坂字東裏63	022-372-3596
	Device株式会社	仙台市泉区寺岡五丁目12番地の16	022-342-1061
	有限会社明和設備工業	仙台市泉区七北田字大沢向原38番地	022-373-2245
	株式会社赤間総業水道事業部	仙台市泉区七北田字白水沢111番地の7	022-373-5632
	(同)守屋ホーム	仙台市泉区実沢11番地の21	022-377-6058
	三豊工業株式会社	仙台市泉区実沢字上ノ台15-1	022-376-2383
	株式会社テクノジャパンサービス	仙台市泉区松森字新田109番地	022-218-2501
	エスケー工業株式会社	仙台市泉区松森字沢目2-1	022-372-5439
	イズミワークス	仙台市泉区泉ヶ丘2丁目5-6	022-778-9122
	有限会社勇扇工業	仙台市泉区泉ヶ丘5丁目15-27	022-777-8755
	有限会社大洋	仙台市泉区泉ヶ丘5丁目31-20	022-372-9618
	株式会社リフレッシュ仙台営業所	仙台市泉区泉中央2丁目7-1	022-346-8532
	泰光住建株式会社	仙台市泉区長命ヶ丘1丁目17-3	022-378-4543
	住設工業株式会社	仙台市泉区長命ヶ丘2丁目18-6	022-378-4139
	有限会社小山内機器仙台営業所	仙台市泉区長命ヶ丘3丁目2-48	022-341-9801
	有限会社ときわ設備	仙台市泉区長命ヶ丘6丁目7-16	022-378-7309
	大場設備工業株式会社	仙台市泉区南光台東1丁目12-12	022-388-3750
	関兵施設工業株式会社	仙台市泉区南光台南1丁目1-5	022-251-3631
	有限会社湯山設備工業所	仙台市泉区南中山4丁目21-14	022-343-7680
	株式会社社都設備工業	仙台市泉区福岡字岳山7番地の194	022-355-7439
	有限会社シーイー・カミオン	仙台市泉区歩坂町71-30-C	022-773-6801
	有限会社佐藤設備工業	仙台市泉区本田町15-33	022-372-4334
	積和建設東北株式会社	仙台市泉区明通3丁目15-2	022-771-1255
	三共設備工業株式会社仙台営業所	仙台市太白区鉤取1丁目5-41	022-748-6681
	有限会社ケースシステム	仙台市太白区鉤取4丁目22-13	022-307-3281
	株式会社馬淵工業所	仙台市太白区郡山4丁目10-2	022-247-0181
	株式会社ワタルテック	仙台市太白区郡山谷地東14番地の4	022-302-3902
	有限会社積水技研設備	仙台市太白区恵和町2丁目20	022-229-5594
	株式会社東海商事	仙台市太白区四郎丸字田中30番地の31	022-242-2994
	Water. J	仙台市太白区西多賀3丁目6-3 A棟201	022-797-8589
	株式会社大盛設備工業	仙台市太白区西中田5丁目7-6	022-242-1588
	有限会社セイコー設備工業	仙台市太白区西中田7丁目6-3	022-306-3417
	有限会社広川工業 宮城支店	仙台市太白区袋原3丁目7-75	022-242-5217
	高橋設備株式会社	仙台市太白区袋原6丁目20-17	022-242-5990
	株式会社三成工研	仙台市太白区中田町後河原24番3	022-242-4435
	株式会社丹野設備工業所	仙台市太白区中田町字杉の下1番地の18	022-241-3737
	日成施設株式会社	仙台市太白区中田町字法地南22番地の1	022-738-9572
	株式会社渡辺技工	仙台市太白区東大野田21番18号	022-247-1756
青葉水道株式会社	仙台市太白区東中田2丁目36-12	022-226-7992	
有限会社多賀工業所	仙台市太白区富田字八幡東37-7	022-245-1062	
石巻市	株式会社向陽設備	石巻市葦平2丁目4-33	0225-93-1513
	有限会社やまなか設備	石巻市河南鹿又字内田156	0225-75-2249
	株式会社高野建設	石巻市蛇田字新立野393番地4	0225-22-7522
	大地建設株式会社	石巻市渡波字黄金浜178番地	0225-97-5742
	有限会社相沢住設	石巻市北上町女川字新駒迫80-1	0225-67-3066
	山形美文(山創設備工業)	石巻市流留字新堤下45-3	0225-24-3635
名取市	株式会社アベ設備工業	名取市高館吉田字東内館46番2	022-738-8102
	有限会社青木設備工業所	名取市小山1丁目4-7	022-384-1330
	有限会社引地設備工業	名取市小塚原字鍋島103	022-385-0737
	鹿又工業株式会社	名取市箱塚1丁目1-4	022-382-0216
	株式会社ウィルパワー	名取市箱塚1丁目2-40	022-797-7910
	株式会社いこい住設	名取市飯野坂1丁目7-3	022-382-2717
河北アロー設備株式会社	名取市名取が丘2丁目14-4	022-384-3022	
東松島市	株式会社センショウ・テック.	東松島市牛網字駅前2丁目3-11	0225-87-2619
	株式会社花坂ハウス工業	東松島市小野字中央5番地5	0225-87-3775
	株式会社丸一建設運輸	東松島市小野字中央9-5	0225-87-2276
	株式会社大栄	東松島市大曲字下台128番地244	0225-82-5972

## 多賀城市指定給水装置工事事業者一覧表

所在市町村名	事業所の名称	事業所の所在地	電話番号
富谷市	株式会社豊円	富谷市成田5丁目16-6	022-725-2525
	株式会社藤設備	富谷市成田7丁目30-3	022-346-6411
	有限会社高橋設備	富谷市日吉台2丁目20-9	022-347-8609
大崎市	株式会社草富設備	大崎市古川新田字旭57-1	0229-36-1810
	株式会社オイテック	大崎市三本木南谷地字熊野越72-1	0229-52-6072
	株式会社ダイテック	大崎市松山金谷字向田16番地	0229-29-9263
	株式会社follow stance	大崎市松山須摩屋字天道原47	0229-55-3682
栗原市	トータル設備	大崎市古川桜ノ目字飯塚14番地2	0229-29-9261
	株式会社アシスト	栗原市一迫北沢寺沢12-1	0228-52-3651
登米市	有限会社昼八設備工業	栗原市築館字太田大西57	0228-21-1405
	株式会社日新クリエーション	登米市迫町佐沼字萩洗1丁目2-8	0220-23-9101
大和町	有住孝(有住工業)	大和町もみじヶ丘1丁目34-7	022-358-8622
	有限会社トミヤテック	大和町落合松坂字内蔵助41番地	022-344-1750
涌谷町	株式会社涌谷住宅設備センター	涌谷町字洪江13	0229-42-3972
巨理町	手戸利典(リビングコンサルタントてど)	巨理町字上茨田140-2	0223-34-3568
美里町	有限会社ケー・イー・アイ	美里町二郷字甚助二号60番地	0229-59-1680
大河原町	株式会社タカヤ	大河原町字南原町15-1	0224-52-3320
大衡村	株式会社大衡土木	大衡村大衡字大童28-1	022-345-0561
	株式会社三成	大衡村大衡字野畑30	022-344-0980
その他	株式会社ライフサポート	東京都渋谷区大山町45番18号 代々木上原ウエストビル3階	03-5465-0703
	ホームライフパートナーズ株式会社	東京都中央区日本橋茅場町二丁目5番6号	03-6630-3820
	株式会社オアシスソリューション	東京都豊島区池袋2丁目23-21	03-5957-7581
	株式会社シンエイ	大阪市大阪府中央区谷町2-4-3アイエスビル9F	06-6944-7797
	株式会社イースマイル	大阪市中央区瓦屋町3丁目7-3 イースマイルビル	06-7739-2525
	パナソニックコンシューマーマーケティング株式会社	大阪市中央区城見2丁目1-61	022-387-1179
	株式会社スライドサービス	大阪府大阪市城東区野江4-1-8-402	06-6991-6767
	アクアシールド	福岡県筑後市重重586-2	0942-65-3965
	株式会社タカギ	福岡県北九州市小倉南区石田南二丁目4番1号	093-533-6131
	有限会社陽昇興業	福島県本宮市青田字戸ノ内122-11	0243-33-4911
	株式会社溝淵建設	札幌市北区西茨戸五条1丁目2-17	011-774-2754
	有限会社ヨシダ設備	山形県上市市金生西3丁目4-21	023-677-0327
	株式会社柏倉設備工業	山形県西村山群大江町大字本郷己313番地の1	0237-62-3221
	株式会社バイブリバース	秋田市八橋三和町8番20号	018-862-1291
株式会社クラシアン	神奈川県横浜市港北区新横浜1丁目2-1	0120-500-500	

# 排水管が詰まったときは

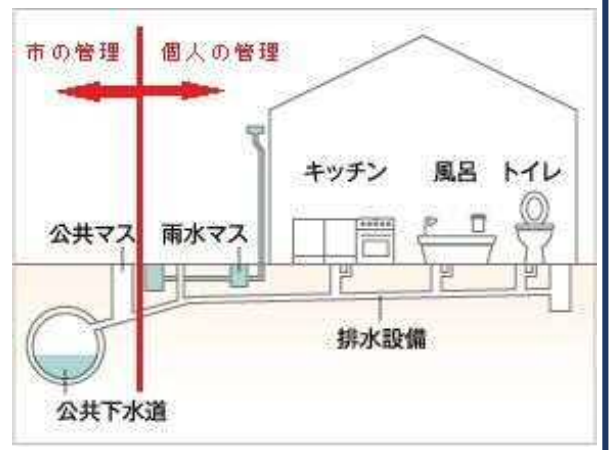
## 排水管が詰まってしまったら

### 排水設備（個人の管理）の場合

宅地（敷地）内の排水設備は宅地の所有者の管理になりますので、詰まった場合はご自身で清掃するか、「多賀城市排水設備指定工事店（12～13ページ）」にご依頼（有料）ください。

### 公共下水道（市の管理）の場合

市で対応しますので、上下水道部施設整備課下水道施設係（TEL022-368-1141（代表） 内線 785～787）へご連絡ください。



## 排水管が詰まる原因

### 1 詰まりの原因になるものを流す

詰まる原因で多いのは、油類などの詰まりの原因になるものを排水管に流してしまうことです。

- (1) 油類 天ぷら油などを直接下水に流し込むと、排水管内に硬く固まって、詰まる原因となります。
- (2) 紙類 トイレットペーパー以外の紙を流すと、水に溶けずに排水管内で詰まる原因となります。
- (3) 髪の毛 浴室等で髪の毛が排水管に流れると、管内で髪が絡まって詰まる原因となります。



### 2 植栽などの木の根

排水管が通っている近くに植栽をすると、木の根が管に入り込み、詰まる原因となります。

## 排水管が詰まらないようにするために

### 1 定期的に汚水柵<sup>ます</sup>の点検や清掃をしてください。

汚水柵とは、宅地内から排出された汚水を公共下水道へ取り込むための設備のことです。

汚水柵にゴミが溜っていると排水管の流れが悪くなります。

ゴミが溜まっている場合は、清掃をして排水管の流れを良くしてください。

### 2 排水管に詰まるものは流さず適切に処理しましょう

- (1) 油類 → 食用油は凝固剤で固めるか、新聞紙・古布などに染み込ませてもやせるごみへ捨ててください。
- (2) 紙類 → リサイクルできる雑紙などは資源物へ出してください。  
リサイクルできない紙（汚れた紙など）などはもやせるごみへ捨ててください。
- (3) 髪の毛 → 目皿（排水口のふた）にたまった髪の毛などはブラシで取り除きもやせるごみへ捨ててください。

## 多賀城市排水設備等指定工事店一覧表

## ○多賀城市内の多賀城市排水設備等指定工事店

事業所の名称	事業所の所在地	電話番号
高橋工業株式会社	多賀城市桜木2丁目2-10	022-365-6171
有限会社加藤鉄工所	多賀城市町前2丁目4-25	022-364-4551
有限会社前畑工業	多賀城市新田字中94番地の3	090-7560-8805
株式会社ウォータープランニング	多賀城市下馬2丁目1-15	022-363-8747
吉野ウォータージョブ	多賀城市桜木3丁目7-60 丸要桜木AP102号	022-365-6444
有限会社川前工業所	多賀城市高橋4丁目21-1	022-309-9630
株式会社笹原工業	多賀城市大代1丁目9-18	022-366-8502
発向興業株式会社	多賀城市新田字中225番地の1	022-368-0531
株式会社ケーステクノ	多賀城市伝上山3丁目6-1 ドミドールコーポA 2F	022-357-0625

## ○多賀城市外の多賀城市排水設備指定工事店

所在市町村名	事業所の名称	事業所の所在地	電話番号
塩竈市	株式会社太陽工業	塩竈市越の浦1丁目3-3	022-367-3678
	株式会社村上工業	塩竈市杉の入1丁目21-8	022-364-7304
	有限会社ムツミ設備	塩竈市伊保石390番地の1	022-365-7579
	エス・ケー・テー株式会社	塩竈市袖野田町21番16号	022-364-8521
	有限会社加新住設	塩竈市袖野田町21番8号	022-365-8623
	株式会社清野工務店	塩竈市新富町31番42号	022-364-0171
	有限会社長谷川設備	塩竈市清水沢4丁目12-30	022-361-7236
	有限会社ジーワン工業	塩竈市伊保石300番地	022-366-9810
	有限会社鈴木タイル店	塩竈市新富町29番8号	022-362-6893
	有限会社大松工業	塩竈市越の浦1丁目2-8	022-366-0009
	港都設備株式会社	塩竈市白萩町2番地9号	022-366-0781
	有限会社佐藤住設工業	塩竈市松陽台2丁目13-2	022-366-0059
	株式会社柳澤電気商会	塩竈市北浜2丁目1-1	022-362-5195
	礼設備	塩竈市字庚塚30番地103	022-367-5024
	塩釜ガス株式会社	塩竈市港町1丁目5-17	022-362-5191
	株式会社 菜花空調	塩竈市千賀の台2丁目13-6	022-353-9244
	岡村工業株式会社	塩竈市花立町19番36号	022-361-8325
	啓和工業株式会社	塩竈市北浜1丁目3-8	022-367-7301
松島町	松島住宅設備株式会社	松島町高城字町169番地の2	022-354-4484
	有限会社うちみ水道	松島町高城字町163番地	022-354-2710
七ヶ浜町	有限会社星設備工業	七ヶ浜町菖蒲田浜字向山65番地の1	022-357-2673
	株式会社大進	七ヶ浜町花洲浜字谷地33番地の12	022-357-5607
	渡邊工業株式会社	七ヶ浜町松ヶ浜字謡26番地の14	022-357-4607
	有限会社藤原設備	七ヶ浜町汐見台1丁目1番地の4	022-357-3889
	株式会社マルコウワークス	七ヶ浜町遠山1丁目8-32	022-365-0166
	ミズテック	七ヶ浜町菖蒲田浜字化粧石38番地の8	022-352-1220
	有限会社陽昇興業	七ヶ浜町汐見台6丁目2-99	090-2799-5551
	株式会社 内海設備	七ヶ浜町花洲浜字上ノ山28番地の1	022-357-4669
利府町	有限会社スイコーテクノ	利府町菅谷字赤坂28番地1	022-349-1555
仙台市	アローエンジニアリング株式会社	仙台市宮城野区栄4丁目11-10	022-794-9561
	佐孝組有限会社	仙台市宮城野区岡田字岡田前122番地の2	022-794-8402
	c r a f t 株式会社	仙台市宮城野区岩切字稻荷西95番	022-255-2350
	株式会社鷹翔	仙台市宮城野区岩切字鴻巣13番地の1	022-255-1076
	共栄工業株式会社	仙台市宮城野区岩切字鴻巣81番地の5	022-255-7552
	坪田工業株式会社	仙台市宮城野区岩切字今市東291番地	022-255-9451
	有限会社高大工業	仙台市宮城野区岩切字今市東93番地	022-396-3570
	全栄興業株式会社	仙台市宮城野区岩切字昭和北48番地1	022-255-2066
	株式会社ウォーターサトウ	仙台市宮城野区岩切字東河原236	022-255-6745
	井上設備工業株式会社	仙台市宮城野区岩切字畑中7番地の8	022-255-6333
	服部産業株式会社	仙台市宮城野区宮城野1丁目9-17	022-293-3633
	株式会社東北創造社	仙台市宮城野区出花1丁目1-1-201	022-393-4864
	株式会社松清産業	仙台市宮城野区新田5丁目6-24	022-284-8679
	仙台ガス水道工業株式会社	仙台市宮城野区扇町5丁目6-13	022-232-5881

## 多賀城市排水設備等指定工事店一覧表

所在市町村名	事業所の名称	事業所の所在地	電話番号
	株式会社平設備興業	仙台市宮城野区扇町7丁目1-30	022-766-9177
	株式会社渡すい住設	仙台市宮城野区鶴ヶ谷字北畑17-1	022-355-4861
	株式会社 高橋設備	仙台市宮城野区鶴ヶ谷字北畑7-3	022-342-1830
	東光設備工業株式会社	仙台市宮城野区田子字上17番地	022-258-1158
	北辰設備工業有限会社	仙台市宮城野区東仙台7丁目7-17	022-295-7551
	有限会社三塚設備	仙台市宮城野区東仙台7丁目7-27	022-762-9893
	株式会社興明設備	仙台市宮城野区白鳥2丁目28-19	022-258-2868
	株式会社エスペラント開発	仙台市宮城野区福室2丁目1-26	022-385-6091
	株式会社青木設備	仙台市若林区三本塚中谷地49番地	022-289-6559
	株式会社日和住設 仙台支店	仙台市若林区伊在字東通46番地	022-390-1410
	共同工業有限会社	仙台市若林区遠見塚3丁目4-11	022-286-2328
	有限会社 友縄工業	仙台市若林区遠見塚東5番11号	022-294-4935
	東水工業株式会社	仙台市若林区沖野3丁目1-6	022-285-7724
	株式会社羽根川設備工事	仙台市若林区卸町東3丁目3-10	022-287-5577
	有限会社ヨシダ設備 仙台事務所	仙台市若林区下飯田字屋敷北97番地	023-677-0327
	山幸総合設備株式会社	仙台市若林区河原町2丁目5-11	022-262-8546
	都管理株式会社	仙台市若林区霞目2丁目20-39	022-781-0231
	有限会社幸伸住設	仙台市若林区蒲町東6番地の1ネオハイツ蒲町公園11-408	022-285-0720
	有限会社今野設備工業	仙台市若林区荒井1丁目30-10	022-288-2525
	株式会社アクアテック	仙台市若林区荒井2丁目18-6	022-762-8632
	遠藤工業株式会社	仙台市若林区荒井2丁目6-3	022-390-1850
	橋本設備	仙台市若林区上飯田2丁目13-22	022-285-1831
	有限会社正友設備	仙台市若林区六丁目の目元町14番15号	022-290-6636
	株式会社エイト	仙台市青葉区みやぎ台2丁目16-8	022-765-3872
	株式会社城南	仙台市青葉区みやぎ台2丁目2-1-1	022-394-4360
	小野寺設備工業所	仙台市青葉区郷六字葛岡下49番地の12 広瀬の杜5番館413	022-302-3267
	株式会社 青葉設備	仙台市青葉区栗生1丁目5-21-101	022-395-9973
	栗生住宅設備工業	仙台市青葉区栗生3丁目5-1	022-391-1226
	船山設備株式会社	仙台市青葉区向田22番1号	022-394-3632
	株式会社北栄工業所	仙台市青葉区国見3丁目3-17	022-271-7259
	株式会社 サンユウ	仙台市青葉区折立1丁目14-3	022-797-6420
	ウォーターワークス仙台株式会社	仙台市青葉区川平4丁目26-34	022-278-1031
	藤倉設備工業株式会社	仙台市青葉区中山4丁目13-1	022-279-1090
	株式会社 タカオカ工業	仙台市青葉区中山6丁目14-22	022-349-5904
	株式会社浩誠工業	仙台市青葉区東勝山2丁目6-27	022-779-5791
	株式会社 東進管工	仙台市青葉区南吉成6丁目2-5	022-343-6475
	株式会社アオイ技研	仙台市青葉区北根1丁目16-14	022-274-5464
	有限会社アオバ管工業	仙台市青葉区北根3丁目22-17 リバーサイドB202	022-342-0238
	株式会社アーク	仙台市青葉区本町3丁目2-3 ダンプランシュBLD	022-267-5758
	株式会社マルミ設備	仙台市青葉区落合3丁目13-10	022-392-3234
	株式会社ケイテック	仙台市泉区向陽台3丁目18-8	022-218-0961
	株式会社誠設備	仙台市泉区向陽台3丁目5-3	022-739-7129
	株式会社江陽工業	仙台市泉区向陽台4丁目33-14	022-373-2222
	有限会社芳賀工業	仙台市泉区市名坂字黒木川原19番地の2	022-772-5313
	有限会社斎藤設備工業	仙台市泉区市名坂字東裏63番地	022-372-3596
	Device株式会社	仙台市泉区寺岡5丁目12-16	022-342-1061
	有限会社明和設備工業	仙台市泉区七北田字大沢向原38番地	022-373-2245
	株式会社赤間総業	仙台市泉区七北田字白水沢111番地の7	022-373-5632
	三豊工業株式会社	仙台市泉区実沢字上ノ台15番地の1	022-376-2383
	イズミワークス	仙台市泉区泉ヶ丘2丁目5-6 N'S BOX 101	022-778-9122
	有限会社勇扇工業	仙台市泉区泉ヶ丘5丁目15-27	022-777-8755
	大東設備工業株式会社	仙台市泉区泉中央2丁目4-1	022-372-8213
	有限会社泰光住建	仙台市泉区長命ヶ丘1丁目17-3	022-378-4543
	大場設備工業株式会社	仙台市泉区南光台東1丁目12-12	022-388-3750
	関兵施設工業株式会社	仙台市泉区南光台南1丁目1-5	022-251-3631

## 多賀城市排水設備等指定工事店一覧表

所在市町村名	事業所の名称	事業所の所在地	電話番号
仙台市	有限会社湯山設備工業所 仙台支店	仙台市泉区南中山4丁目21-14	022-343-7680
	株式会社杜の都設備工業	仙台市泉区福岡字岳山7番地の194	022-355-7439
	有限会社シーイー・カミオン	仙台市泉区歩坂町71番地の30 C号	022-773-6801
	有限会社佐藤設備工業	仙台市泉区本田町15番33号	022-372-4334
	積和建設東北株式会社 仙台支店	仙台市泉区明通3丁目15-2	022-777-3911
	株式会社東海商事	仙台市太白区四郎丸字田中30番地の31	022-242-2994
	三共設備工業株式会社	仙台市太白区鉤取1丁目5-41	022-748-6681
	有限会社ケースシステム	仙台市太白区鉤取4丁目22-13	022-307-3281
	株式会社ワタルテック	仙台市太白区郡山谷地田東14-4	022-302-3902
	WATER, J	仙台市太白区西多賀3丁目6-3 NTTアパートA棟201	022-797-8589
	株式会社大盛設備工業	仙台市太白区西中田5丁目7-6	022-242-1588
	有限会社広川工業 宮城支店	仙台市太白区袋原3丁目7-75	022-242-5217
	高橋設備株式会社	仙台市太白区袋原6丁目20-17	022-242-5990
	株式会社三成工研	仙台市太白区中田町字後河原24番地の3	022-242-4435
	株式会社丹野設備工業所	仙台市太白区中田町字杉の下1番地の18	022-241-3737
	日成施設株式会社	仙台市太白区中田町字法地南22番地の1	022-738-9572
	株式会社渡辺技工	仙台市太白区東大野田21番18号	022-247-1756
株式会社多賀工業所	仙台市太白区富田字八幡東37番地の7	022-245-1062	
石巻市	株式会社高野建設	石巻市蛇田字新立野393-4	0225-22-7522
名取市	有限会社引地設備工業	名取市小塚原字鍋島103	022-385-0737
	有限会社青木設備工業所	名取市小山1丁目4番7号	022-384-1330
	河北アロ一設備株式会社	名取市名取が丘2丁目14-4	022-384-3022
	株式会社アベ設備工業	名取市高館吉田字東内館46番地の2	022-738-8102
	株式会社 いこい住設	名取市飯野坂1丁目7-3	022-382-2717
東松島市	株式会社花坂ハウス工業	東松島市小野字中央5番地5	0225-87-3775
	株式会社 センショウ・テック	東松島市牛網字駅前2丁目3-11	0225-87-2619
富谷市	株式会社藤設備	富谷市成田7丁目30-3	022-346-6411
	有限会社高橋設備	富谷市日吉台2丁目20-9	022-347-8609
	株式会社豊円	富谷市成田5丁目16-6	022-725-2525
大崎市	株式会社草富設備	大崎市古川新田字旭57番地1	0229-36-1810
	株式会社オイデック	大崎市三本木南谷地字熊野越72番地1	0229-52-5100
	株式会社ダイテック	大崎市松山金谷字向田16番地	0229-29-9263
	株式会社 follow stance	大崎市松山須磨屋字天道原47	0229-55-3682
	トータル設備	大崎市古川桜ノ目字飯塚14番地2	0229-29-9261
栗原市	有限会社屋八設備工業	栗原市築館字太田大西57番地	0228-21-1405
登米市	株式会社日新クリエーション	登米市佐沼字萩洗1丁目2-8	0220-23-9101
大和町	有限会社トミヤテック	大和町落合松坂字内蔵之助41番地	022-344-1750
美里町	有限会社ケー・イー・アイ	美里町二郷字甚助二号60番地	0229-59-1680
大河原町	株式会社タカヤ	大河原町字南原町15番1号	0224-52-3320
大衡村	株式会社 三成	大衡村大衡字野畑30	022-344-0980





# お問い合わせ

## ○多賀城市水道お客さまセンター

電話 022-368-3111 (直通)

〒985-0873

多賀城市中央2丁目25番7号



電話 022-368-1141 (代表)

ホームページアドレス

<http://www.city.tagajo.miyagi.jp/>

【多賀城市上下水道部公式SNS】水道・下水道に関する、様々なお役立ち情報を発信！

Twitter



多賀城市上下水道部

@tagajozyouges



facebook



多賀城市上下水道部

@tagajozyouges



令和3年5月12日発行