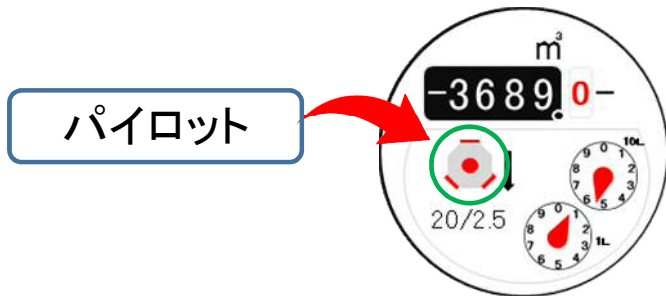


水道管から漏水したときは

水道メーターで漏水を発見する方法

蛇口を全部閉めて、水道メーターの**パイロット**を確認してみてください。



水道を使っていない状態でパイロットが

回転していない	回転している
漏水の疑いはありませんが定期的に点検をお願いします。	水道メーターから蛇口までの間で漏水している疑いがあります。

他にもこんな症状があったら、漏水かもしれません。

漏水箇所	漏水の症状（一例）
蛇口	・ 蛇口から「ポタポタ」または「糸状」に水が出ている。
トイレ（水洗）	・ 使用していないのに水が流れている、水面がわずかに動いている。
地面	・ 水道管が埋設されている付近の地面が濡れている。
壁面	・ 水道管が埋設されている付近の壁面が濡れている。
給湯器	・ お湯を使っていないのに給湯器が燃焼し続けている。 ・ 給湯器を設置している地面が濡れている。 ・ 内部から水が漏れる音がする。
受水槽	・ 使用していないのに、ポンプのモーターが頻繁に作動する。 ・ オーバーフロー管から水が出ている。

漏水が発生したら

漏水が発生した時は、[多賀城市指定給水装置工事事業者（8～11ページ）](#)へ点検や修理の依頼をしてください。

検針時にご不在の場合は、「**漏水の疑いがあります**」のお手紙を投函します。このお手紙が投函されていた場合、お客さまご自身でメーターの確認をお願いします。

こんなにかわる水道料金

漏水を放置しておくと、水道料金等にも大きく影響します。

<例> 通常の使用水量が20m³、水道料金・下水道使用料が6,809円の場合（口径20mm）

使用水量	料金	20m ³ との差額
20m ³	6,809円	
50m ³	20,119円	+13,310円
100m ³	48,719円	+41,910円
200m ³	115,819円	+109,010円

