

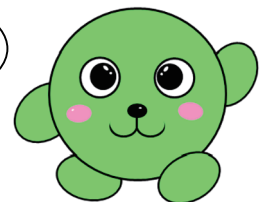
# 相談機関について

平成 30 年 4 月 1 日現在の内容です。最新の情報は、それぞれの機関にお問い合わせいただくか、多賀城市のホームページをご覧ください。

機関名	相談内容	連絡先
健康課親子保健係	子育てに関する相談、お子さんの発達・発育に関する相談	多賀城市役所6階 電話:368-1141(内線615~618)
健康課成人保健係	成人期の健康に関する相談	多賀城市役所6階 電話:368-1141(内線611~614)
社会福祉課障害福祉係	障害のあるこども・大人の福祉に関する相談	多賀城市役所1階 電話:368-1141(内線165~168)
保育課保育係	保育所入所に関する相談	多賀城市役所1階 電話:368-1141(内線183~185)
子育て支援課 子ども家庭係	家庭児童相談・ひとり親家庭に関する相談・特別児童扶養手当	多賀城市役所1階 電話:368-1141(内線673~675)
教育委員会学校教育課 学校教育係	小学校・中学校に関する相談	多賀城市役所5階 電話:368-1141(内線522~524)
児童発達支援センター 太陽の家	こどもの発達や障害に関する相談	多賀城市伝上山1丁目1-3 電話:365-2752
子育てサポートセンター	子育てに関する相談、市内の子育てに関する情報提供	多賀城市中央2丁目8-1 多賀城駅北ビルB棟2階 電話:355-7085
宮城県発達障害者支援センター「えくぼ」	発達障害児とその家族に対する療育・就労の相談	仙台市泉区南中山5丁目2-1 電話:022-376-5306
相談支援事業所「けやき」	障害児者の生活全般に関する相談	多賀城市桜木1丁目4-17 コーポベルセブン101号室 電話:022-362-7872



多賀城市子育てガイドブックにも病院や相談機関の一覧表や子育てに関するサービスが記載されているので、ぜひ参考にしてください！



## すこやかファイルに関するお問い合わせは

多賀城市役所保健福祉部健康課親子保健係  
電話:368-1141(内線615~618)