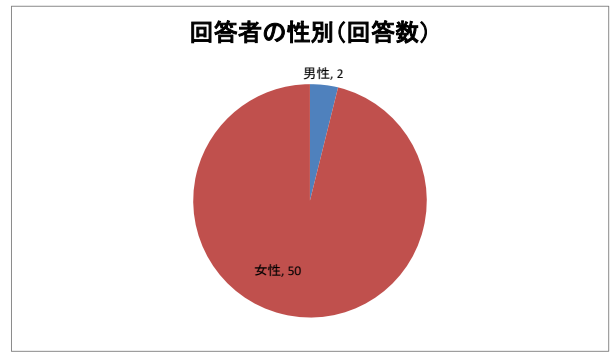


令和2年度実施(1月26日~3月1日)  
鶴ヶ谷児童館利用者アンケート調査結果

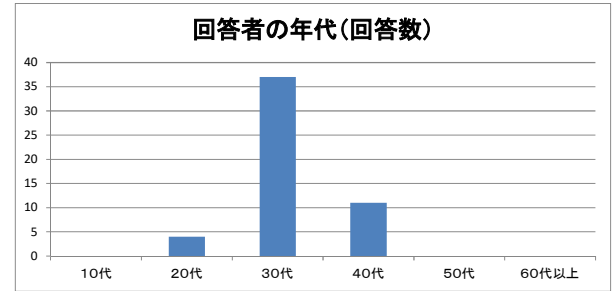
Q1 性別

有効回答数:	52	割合
男性	2	3.8%
女性	50	96.2%



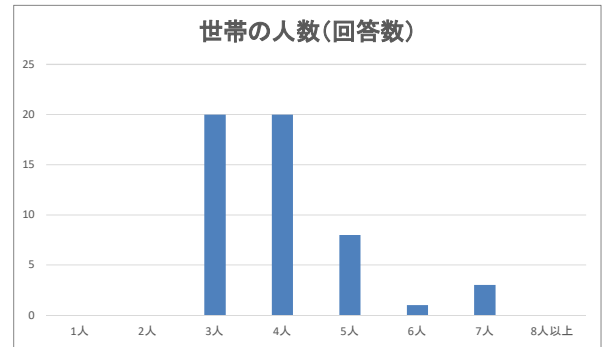
Q2 年代

有効回答数:	52	割合
10代	0	0.0%
20代	4	7.7%
30代	37	71.2%
40代	11	21.2%
50代	0	0.0%
60代以上	0	0.0%



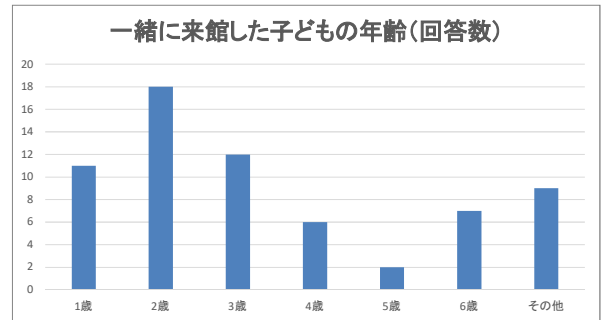
Q3 世帯の人数

有効回答数:	52	割合
1人	0	0.0%
2人	0	0.0%
3人	20	38.5%
4人	20	38.5%
5人	8	15.4%
6人	1	1.9%
7人	3	5.8%
8人以上	0	0.0%



Q4 お子様の年齢

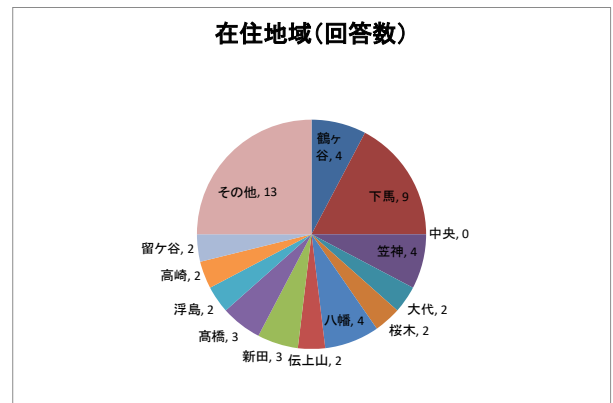
有効回答数:	65	割合
1歳	11	16.9%
2歳	18	27.7%
3歳	12	18.5%
4歳	6	9.2%
5歳	2	3.1%
6歳	7	10.8%
その他	9	13.8%



※複数回答可  
※その他は「0歳」

Q5 お住まいの場所

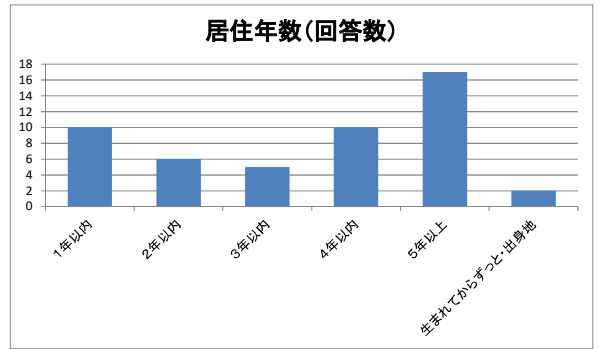
有効回答数:	52	割合
鶴ヶ谷	4	7.7%
下馬	9	17.3%
中央	0	0.0%
笠神	4	7.7%
大代	2	3.8%
桜木	2	3.8%
八幡	4	7.7%
伝上山	2	3.8%
新田	3	5.8%
高橋	3	5.8%
浮島	2	3.8%
高崎	2	3.8%
留ヶ谷	2	3.8%
その他	13	25.0%



Q6 居住年数

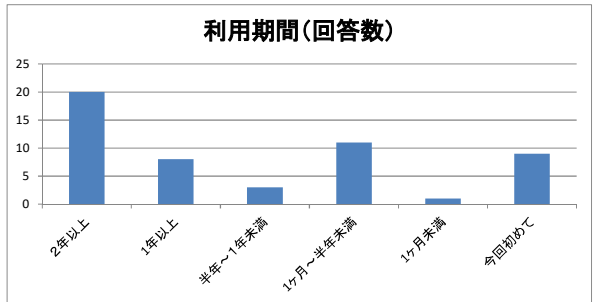
有効回答数：	50	割合
1年以内	10	20.0%
2年以内	6	12.0%
3年以内	5	10.0%
4年以内	10	20.0%
5年以上	17	34.0%
生まれてからずっと・出身地	2	4.0%

※未記入2名



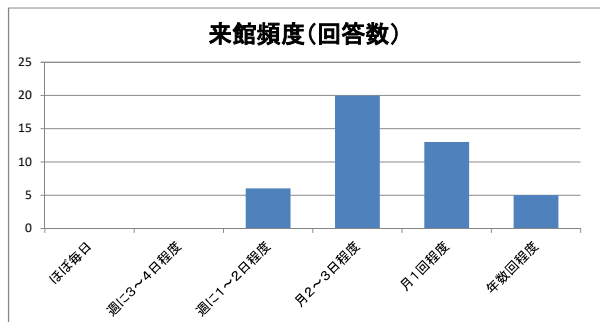
Q7 いつから利用

有効回答数：	52	割合
2年以上	20	38.5%
1年以上	8	15.4%
半年～1年未満	3	5.8%
1ヶ月～半年未満	11	21.2%
1ヶ月未満	1	1.9%
今回初めて	9	17.3%



Q8 来館頻度

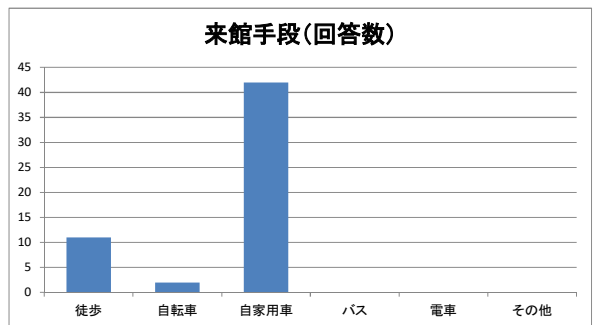
有効回答数：	44	割合
ほぼ毎日	0	0.0%
週に3～4日程度	0	0.0%
週に1～2日程度	6	13.6%
月2～3日程度	20	45.5%
月1回程度	13	29.5%
年数回程度	5	11.4%
※未記入(初来館)	8	18.2%



Q9 来館手段

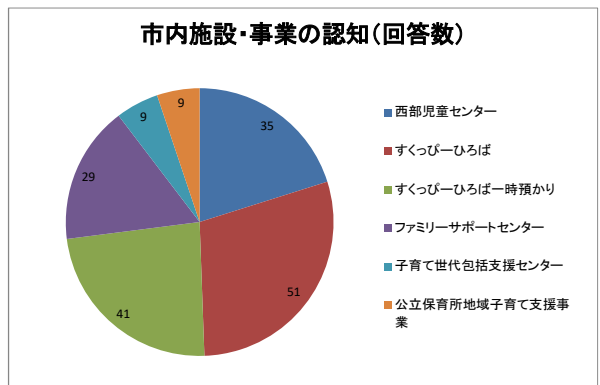
有効回答数：	55	割合
徒歩	11	20.0%
自転車	2	3.6%
自家用車	42	76.4%
バス		0.0%
電車		0.0%
その他		0.0%

※3名が2項目に丸を付けていたため合計55

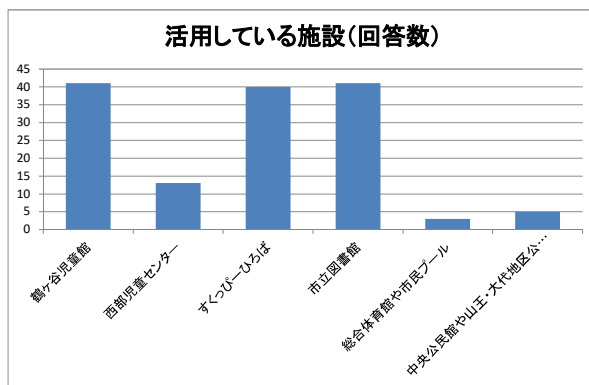


Q10 市内施設・事業の認知

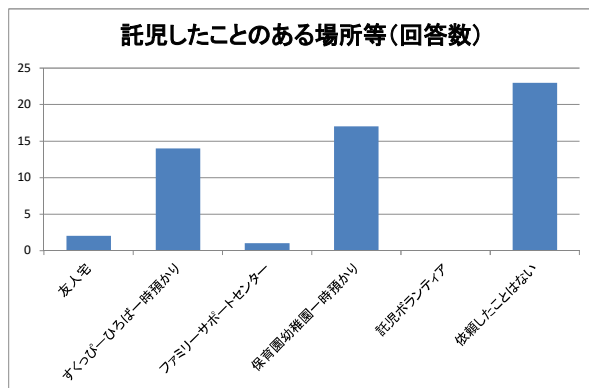
複数回答／総回答数：	174	割合
西部児童センター	35	20.1%
すくっぴーひろば	51	29.3%
すくっぴーひろば-時預かり	41	23.6%
ファミリーサポートセンター	29	16.7%
子育て世代包括支援センター	9	5.2%
公立保育所地域子育て支援事業	9	5.2%



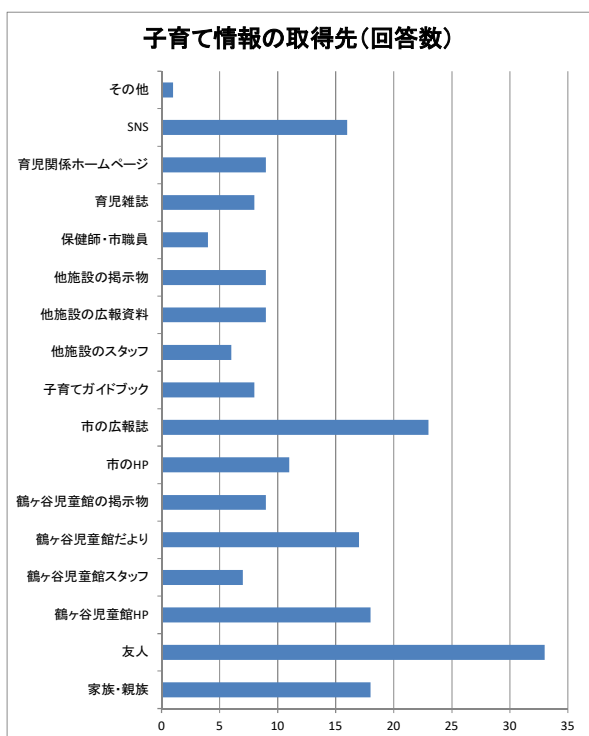
Q11		活用している施設	
複数回答／総回答数：	143	割合	
鶴ヶ谷児童館	41	28.7%	
西部児童センター	13	9.1%	
すくっぴーひろば	40	28.0%	
市立図書館	41	28.7%	
総合体育館や市民プール	3	2.1%	
中央公民館や山王・大代地区公民館	5	3.5%	



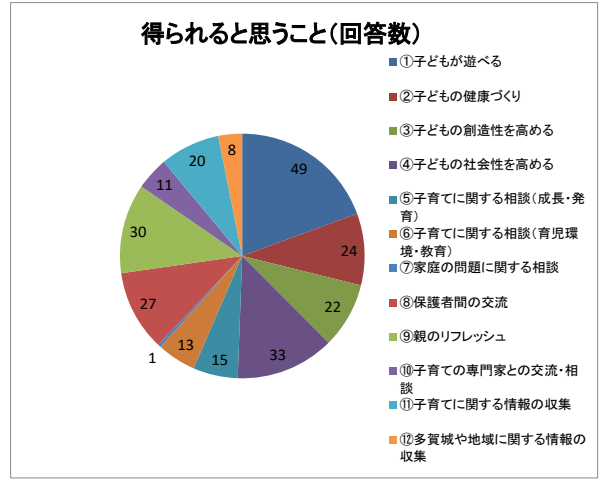
Q12		託児したことのある場所等	
複数回答／総回答数：	57	割合	
友人宅	2	3.5%	
すくっぴーひろば一時預かり	14	24.6%	
ファミリーサポートセンター	1	1.8%	
保育園幼稚園一時預かり	17	29.8%	
託児ボランティア	0	0.0%	
依頼したことはない	23	40.4%	



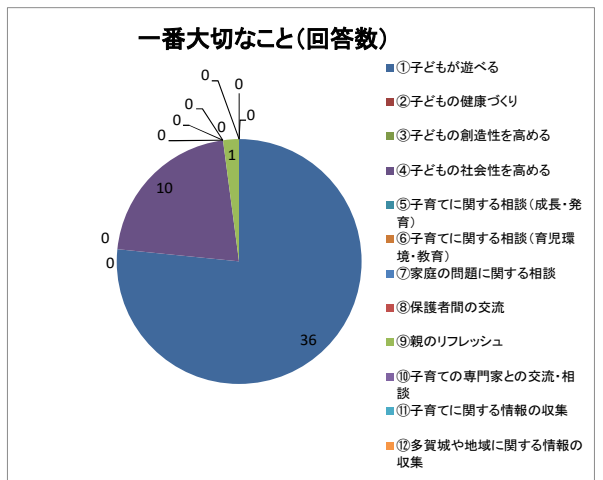
Q13		子育て情報の取得先	
複数回答／総回答数：	206	割合	
家族・親族	18	8.7%	
友人	33	16.0%	
鶴ヶ谷児童館HP	18	8.7%	
鶴ヶ谷児童館スタッフ	7	3.4%	
鶴ヶ谷児童館だより	17	8.3%	
鶴ヶ谷児童館の掲示物	9	4.4%	
市のHP	11	5.3%	
市の広報誌	23	11.2%	
子育てガイドブック	8	3.9%	
他施設のスタッフ	6	2.9%	
他施設の広報資料	9	4.4%	
他施設の掲示物	9	4.4%	
保健師・市職員	4	1.9%	
育児雑誌	8	3.9%	
育児関係ホームページ	9	4.4%	
SNS	16	7.8%	
その他	1	0.5%	



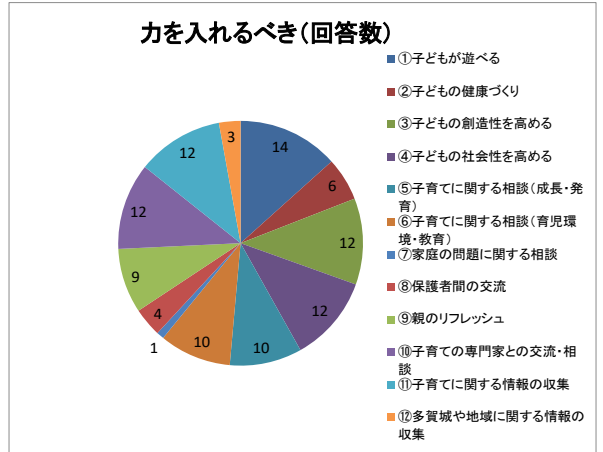
Q14		得られると思うこと	
有効回答数:	225	割合	
①子どもが遊べる	49	21.8%	
②子どもの健康づくり	24	10.7%	
③子どもの創造性を高める	22	9.8%	
④子どもの社会性を高める	33	14.7%	
⑤子育てに関する相談(成長・発育)	15	6.7%	
⑥子育てに関する相談(育児環境・教育)	13	5.8%	
⑦家庭の問題に関する相談	1	0.4%	
⑧保護者間の交流	27	12.0%	
⑨親のリフレッシュ	30	13.3%	
⑩子育ての専門家との交流・相談	11	4.9%	
⑪子育てに関する情報の収集	20	8.9%	
⑫多賀城や地域に関する情報の収集	8	3.6%	



Q15		一番大切なこと	
有効回答数:	47	割合	
①子どもが遊べる	36	76.6%	
②子どもの健康づくり		0.0%	
③子どもの創造性を高める		0.0%	
④子どもの社会性を高める	10	21.3%	
⑤子育てに関する相談(成長・発育)		0.0%	
⑥子育てに関する相談(育児環境・教育)		0.0%	
⑦家庭の問題に関する相談		0.0%	
⑧保護者間の交流		0.0%	
⑨親のリフレッシュ	1	2.1%	
⑩子育ての専門家との交流・相談		0.0%	
⑪子育てに関する情報の収集		0.0%	
⑫多賀城や地域に関する情報の収集		0.0%	

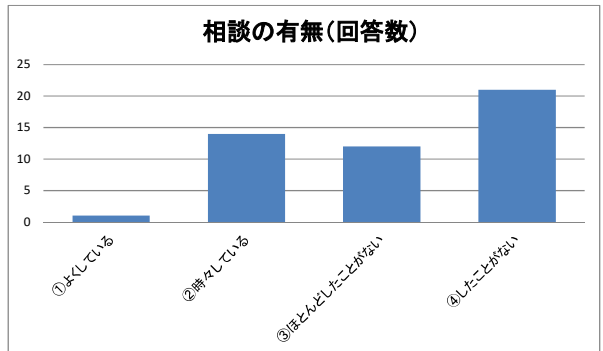


Q16		力を入れるべき	
有効回答数:	90	割合	
①子どもが遊べる	14	15.6%	
②子どもの健康づくり	6	6.7%	
③子どもの創造性を高める	12	13.3%	
④子どもの社会性を高める	12	13.3%	
⑤子育てに関する相談(成長・発育)	10	11.1%	
⑥子育てに関する相談(育児環境・教育)	10	11.1%	
⑦家庭の問題に関する相談	1	1.1%	
⑧保護者間の交流	4	4.4%	
⑨親のリフレッシュ	9	10.0%	
⑩子育ての専門家との交流・相談	12	13.3%	
⑪子育てに関する情報の収集	12	13.3%	
⑫多賀城や地域に関する情報の収集	3	3.3%	

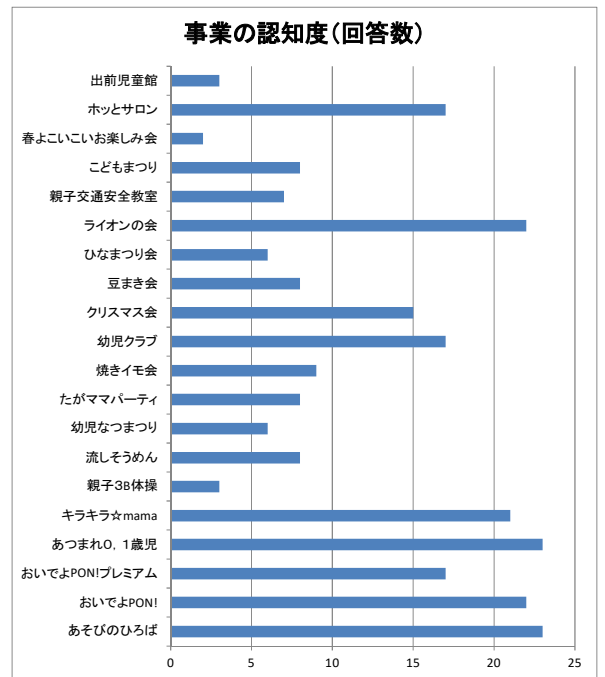


Q17		相談の有無	
有効回答数:	48	割合	
①よくしている	1	2.1%	
②時々している	14	29.2%	
③ほとんどしたことがない	12	25.0%	
④したことがない	21	43.8%	

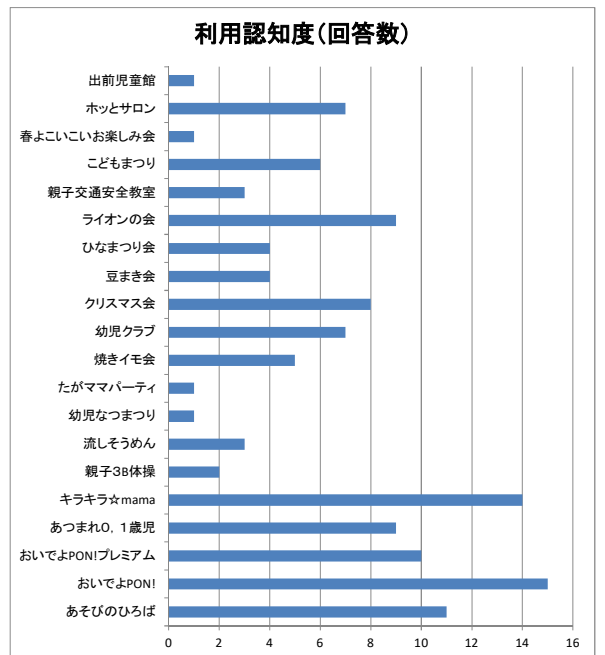
※自由記述は別ファイル(バワボ)に入力 ※未記入4



Q18 事業の認知度		
複数回答／総回答数：	223	割合
あそびのひろば	23	10.3%
おいでよPON!	22	9.9%
おいでよPON!プレミアム	17	7.6%
あつまれ0, 1歳児	23	10.3%
キラキラ☆mama	21	9.4%
親子3B体操	3	1.3%
流しそうめん	8	3.6%
幼児なつまつり	6	2.7%
たがママパーティ	8	3.6%
焼きイモ会	9	4.0%
幼児クラブ	17	7.6%
クリスマス会	15	6.7%
豆まき会	8	3.6%
ひなまつり会	6	2.7%
ライオンの会	22	9.9%
親子交通安全教室	7	3.1%
こどもまつり	8	3.6%
春よこいこいお楽しみ会	2	0.9%
ホットサロン	17	7.6%
出前児童館	3	1.3%

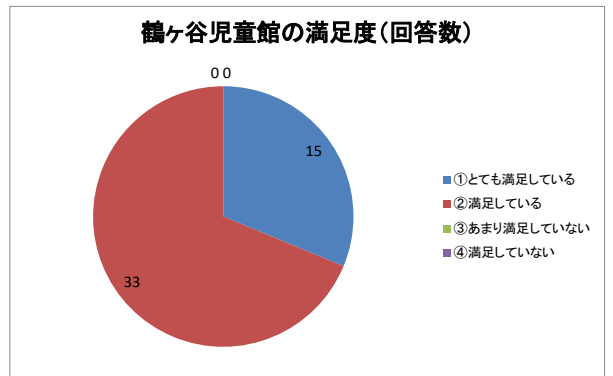


Q19 利用認知度		
複数回答／総回答数：	90	割合
あそびのひろば	11	12.2%
おいでよPON!	15	16.7%
おいでよPON!プレミアム	10	11.1%
あつまれ0, 1歳児	9	10.0%
キラキラ☆mama	14	15.6%
親子3B体操	2	2.2%
流しそうめん	3	3.3%
幼児なつまつり	1	1.1%
たがママパーティ	1	1.1%
焼きイモ会	5	5.6%
幼児クラブ	7	7.8%
クリスマス会	8	8.9%
豆まき会	4	4.4%
ひなまつり会	4	4.4%
ライオンの会	9	10.0%
親子交通安全教室	3	3.3%
こどもまつり	6	6.7%
春よこいこいお楽しみ会	1	1.1%
ホットサロン	7	7.8%
出前児童館	1	1.1%



Q20 鶴ヶ谷児童館の満足度		
有効回答数：	48	割合
①とても満足している	15	31.3%
②満足している	33	68.8%
③あまり満足していない		0.0%
④満足していない		0.0%

※自由記述は別ファイル(ハワボ)に入力 ※未記入4



## 利用者アンケート（鶴ヶ谷児童館）

### 【自由回答】

#### <Q17 相談しない理由>

- 人見知りで悩みを打ち明けられないため（40代・子ども5歳）
- まだ頻繁に使用していないから（40代・子ども6歳）
- 今はまだ相談するような問題が起きていないため（30代・子ども3歳、6歳）
- 他で相談しているため（40代・子ども2歳）
- 今日初めての利用のため（30代・子ども3歳）
- 機会がないため（30代・子ども3歳）
- 特に相談することが思いつかないため（30代・子ども0歳、4歳）
- 初めて来たから（20代・子ども1歳）
- 利用回数が少ないため（30代・子ども0歳）
- 2回目の来館のため（30代・子ども1歳）
- まだ利用して間もないため。今後機会があれば相談したい（30代・子ども2歳）
- 人見知りであまり話せないから（30代・子ども0歳）
- どの方に相談したらよいか分からない。相談できるタイミングも分からない（30代・子ども2歳）
- 相談してよいのか分からないから（40代・子ども2歳）
- 話す機会がない。自分から話すきっかけがないので、きっかけをくれると嬉しいです（30代・子ども2歳）
- 世間話くらいでゆっくり。子育て話までいかず（30代・子ども2歳）

## 利用者アンケート（鶴ヶ谷児童館）

### 【自由回答】

<Q20満足していない理由>

回答なし

## 利用者アンケート（鶴ヶ谷児童館）

### 【自由回答】

#### <Q2 1 感染対策に関する要望等>

- 消毒大変かと思いますが、もう少しおもちゃをおいてほしい（30代・子ども3歳）
- 来館者の検温を実施してほしい（30代・子ども2歳）
- 除菌シート、スプレーの配置があれば嬉しいです（20代・子ども2歳）
- こんな大変な時ではありますがあそべる場所があてありがたいです。もう少しだけあそぶもの（室内も戸外も）があればもっと来たいです（30代・子ども2歳）



## 利用者アンケート（鶴ヶ谷児童館）

### 【自由回答】

#### <Q22 そのほか意見・要望等>

- いつも快く迎えてくれて、うれしいです。子どもも楽しく遊べて「また来たい」と言っています。ありがとうございます（40代・子ども5歳）
- 「卒園式に竹馬やるから練習する！」と上の子が言って、久しぶりに利用しました。あいにくの雨でしたが、室内で遊びました。子どもの「やりたい！」を叶えられる施設が近くにあることに感謝です（40代・子ども4歳、6歳）
- スタッフさんが皆さん親切で、子どもと楽しく遊ぶことができました。楽しかったです。ありがとうございました（30代・子ども1歳）
- 幼稚園や保育園児向けに年に数回でも、土曜日にイベントや企画を作ってほしい。来館するきっかけにもなるので（30代・子ども3歳）
- 職員の方の雰囲気良くて、また利用したいと思いました（30代・子ども3歳）
- 今はなかなかイベント等できない状況だと思いますが、また以前のように賑わう日々に戻れるよう願っております（40代・子ども6歳）
- 未就園時にたびたび利用させて頂きました。2年保育を考えており、年少の歳でも利用していましたが、4歳児のイベントが少なく寂しく思ったことがあります（40代・子ども5歳、6歳）
- いつも楽しくイベントに参加させて頂いています。音楽に合わせて身体を動かすイベントがあると嬉しいです（30代・子ども2歳）
- 平日にイベントがあっても利用できない（30代・子ども2歳、4歳）
- 感染症対策で換気をしているのはしょうがないけど、やっぱり他より寒いのでもう少し暖かくしてほしい（20代・子ども0歳）
- 可能になったら、また「こどもまつり」を実施してほしい（30代・子ども4歳）
- 0歳の赤ちゃんが参加できるイベントを増やしてほしい（30代・子ども0歳）
- 今回のようなアイロンイベント（アイロンプリント）とか、子どもが楽しんで参加できる（もちろん親も楽しい）ものがあると嬉しいです。コロナがあるため、イベント時しか外に出てないので、もう少し回数多いと嬉しいです（40代・子ども0歳、2歳）
- イベントを楽しみにしてきたら中止になっていました。ホームページでお知らせして頂けるとありがたいです（30代・子ども2歳）
- コロナ禍で大変な中、いつもお疲れ様です。子どもが楽しく過ごせるような心配りに助けられています。これからもよろしくお願いします（20代・子ども2歳）