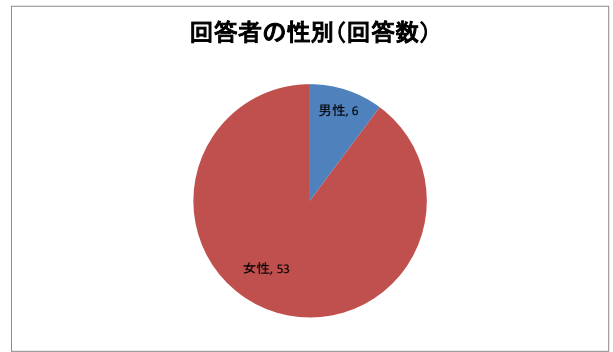


令和2年度実施(1月26日~3月1日)
西部児童センター利用者アンケート調査結果

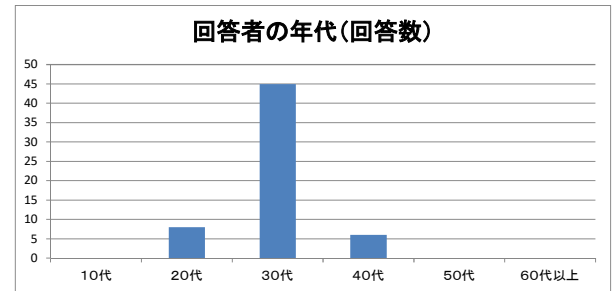
Q1 性別

有効回答数:	59	割合
男性	6	10.2%
女性	53	89.8%



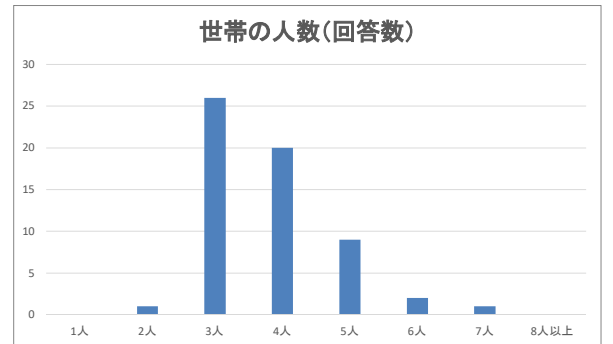
Q2 年代

有効回答数:	59	割合
10代	0	0.0%
20代	8	13.6%
30代	45	76.3%
40代	6	10.2%
50代	0	0.0%
60代以上	0	0.0%



Q3 世帯の人数

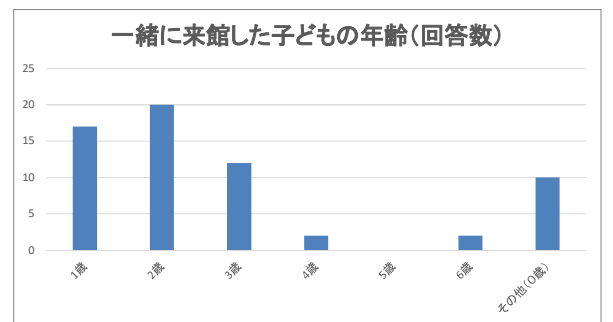
有効回答数:	59	割合
1人	0	0.0%
2人	1	1.7%
3人	26	44.1%
4人	20	33.9%
5人	9	15.3%
6人	2	3.4%
7人	1	1.7%
8人以上	0	0.0%



Q4 お子様の年齢

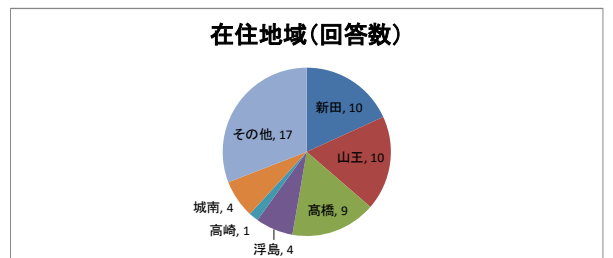
有効回答数:	63	割合
1歳	17	27.0%
2歳	20	31.7%
3歳	12	19.0%
4歳	2	3.2%
5歳	0	0.0%
6歳	2	3.2%
その他(0歳)	10	15.9%

※複数回答可



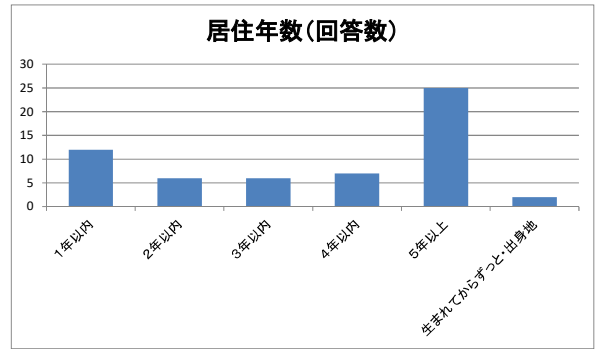
Q5 お住まいの場所

有効回答数:	55	割合
新田	10	18.2%
山王	10	18.2%
高橋	9	16.4%
浮島	4	7.3%
高崎	1	1.8%
城南	4	7.3%
その他	17	30.9%



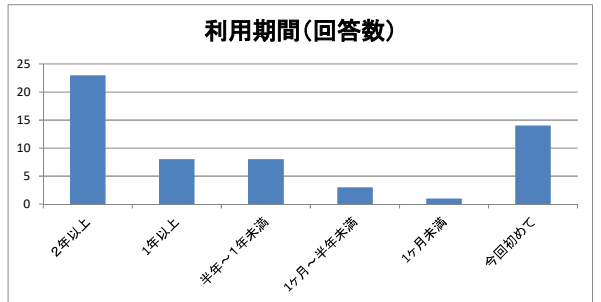
Q6 居住年数

有効回答数:	58	割合
1年以内	12	20.7%
2年以内	6	10.3%
3年以内	6	10.3%
4年以内	7	12.1%
5年以上	25	43.1%
生まれてからずっと・出身地	2	3.4%



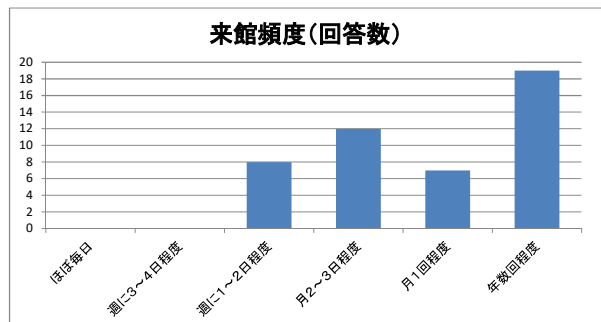
Q7 いつから利用

有効回答数:	57	割合
2年以上	23	40.4%
1年以上	8	14.0%
半年～1年未満	8	14.0%
1ヶ月～半年未満	3	5.3%
1ヶ月未満	1	1.8%
今回初めて	14	24.6%



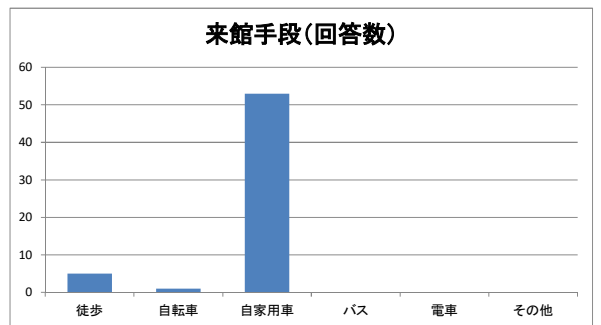
Q8 来館頻度

有効回答数:	46	割合
ほぼ毎日	0	0.0%
週に3～4日程度	0	0.0%
週に1～2日程度	8	17.4%
月2～3日程度	12	26.1%
月1回程度	7	15.2%
年数回程度	19	41.3%



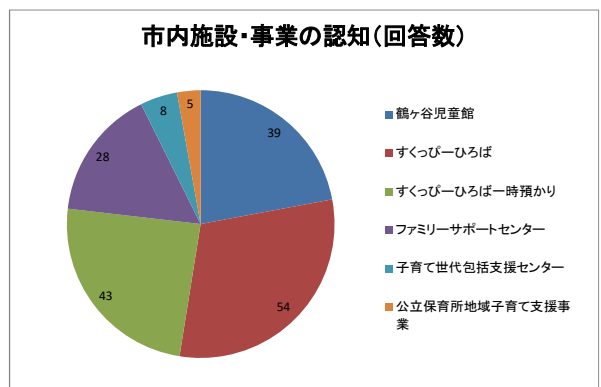
Q9 来館手段

有効回答数:	59	割合
徒歩	5	8.5%
自転車	1	1.7%
自家用車	53	89.8%
バス	0	0.0%
電車	0	0.0%
その他	0	0.0%

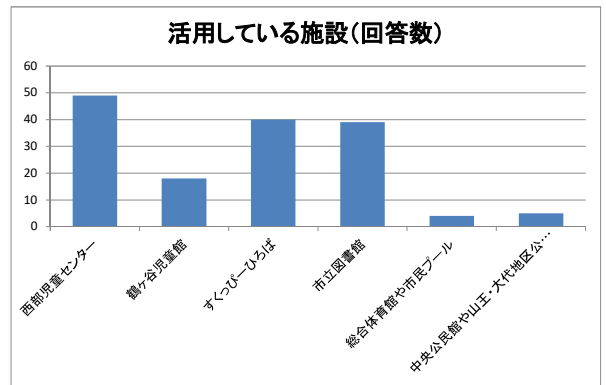


Q10 市内施設・事業の認知

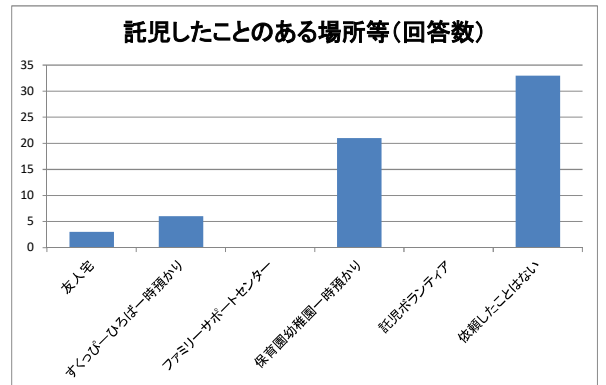
複数回答/総回答数:	177	割合
鶴ヶ谷児童館	39	22.0%
すくっぴーひろば	54	30.5%
すくっぴーひろば-時預かり	43	24.3%
ファミリーサポートセンター	28	15.8%
子育て世代包括支援センター	8	4.5%
公立保育所地域子育て支援事業	5	2.8%



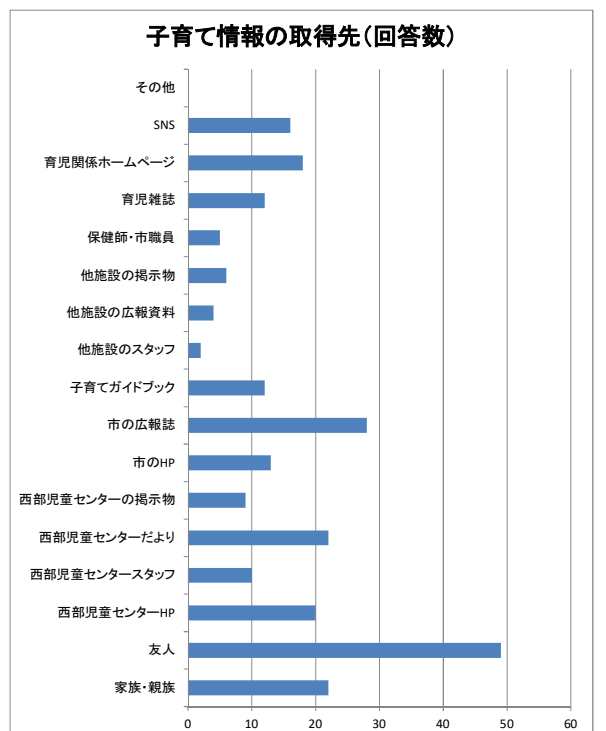
Q11		活用している施設	
複数回答／総回答数：	155	割合	
西部児童センター	49	31.6%	
鶴ヶ谷児童館	18	11.6%	
すくっぴーひろば	40	25.8%	
市立図書館	39	25.2%	
総合体育館や市民プール	4	2.6%	
中央公民館や山王・大代地区公民館	5	3.2%	



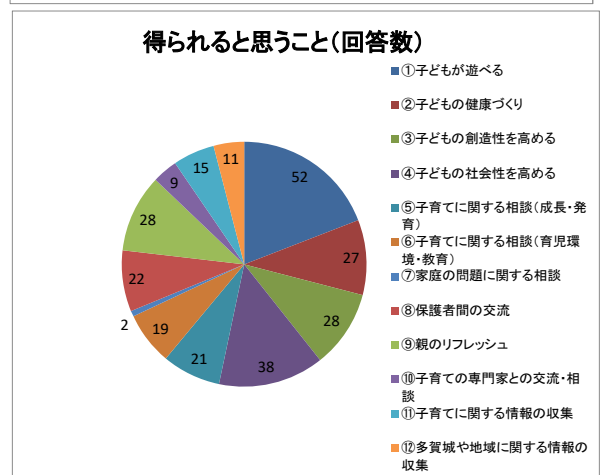
Q12		託児したことのある場所等	
複数回答／総回答数：	63	割合	
友人宅	3	4.8%	
すくっぴーひろば一時預かり	6	9.5%	
ファミリーサポートセンター	0	0.0%	
保育園幼稚園一時預かり	21	33.3%	
託児ボランティア	0	0.0%	
依頼したことはない	33	52.4%	



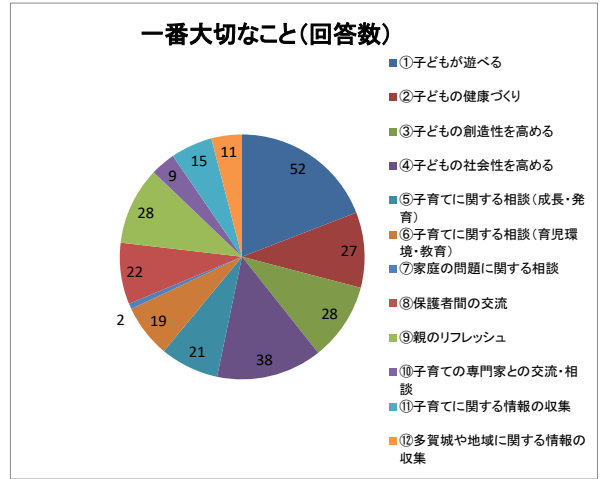
Q13		子育て情報の取得先	
複数回答／総回答数：	248	割合	
家族・親族	22	8.9%	
友人	49	19.8%	
西部児童センターHP	20	8.1%	
西部児童センタースタッフ	10	4.0%	
西部児童センターだより	22	8.9%	
西部児童センターの掲示物	9	3.6%	
市のHP	13	5.2%	
市の広報誌	28	11.3%	
子育てガイドブック	12	4.8%	
他施設のスタッフ	2	0.8%	
他施設の広報資料	4	1.6%	
他施設の掲示物	6	2.4%	
保健師・市職員	5	2.0%	
育児雑誌	12	4.8%	
育児関係ホームページ	18	7.3%	
SNS	16	6.5%	
その他	0	0.0%	



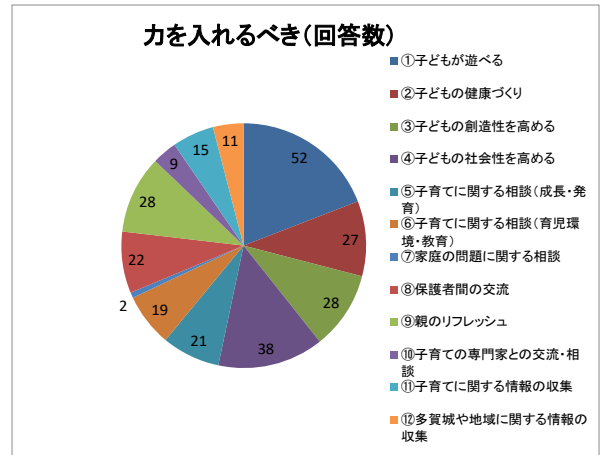
Q14		得られると思うこと	
有効回答数：	246	割合	
①子どもが遊べる	52	21.1%	
②子どもの健康づくり	27	11.0%	
③子どもの創造性を高める	28	11.4%	
④子どもの社会性を高める	38	15.4%	
⑤子育てに関する相談(成長・発育)	21	8.5%	
⑥子育てに関する相談(育児環境・教育)	19	7.7%	
⑦家庭の問題に関する相談	2	0.8%	
⑧保護者間の交流	22	8.9%	
⑨親のリフレッシュ	28	11.4%	
⑩子育ての専門家との交流・相談	9	3.7%	
⑪子育てに関する情報の収集	15	6.1%	
⑫多賀城や地域に関する情報の収集	11	4.5%	



Q15 一番大切なこと		
有効回答数:	52	割合
①子どもが遊べる	39	75.0%
②子どもの健康づくり	2	3.8%
③子どもの創造性を高める	0	0.0%
④子どもの社会性を高める	8	15.4%
⑤子育てに関する相談(成長・発育)	0	0.0%
⑥子育てに関する相談(育児環境・教育)	0	0.0%
⑦家庭の問題に関する相談	0	0.0%
⑧保護者間の交流	0	0.0%
⑨親のリフレッシュ	3	5.8%
⑩子育ての専門家との交流・相談	0	0.0%
⑪子育てに関する情報の収集	0	0.0%
⑫多賀城や地域に関する情報の収集	0	0.0%

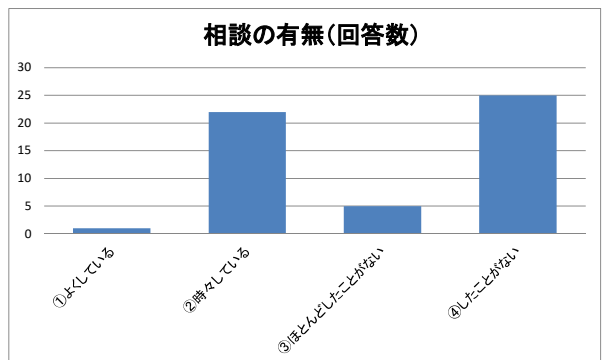


Q16 力を入れるべき		
有効回答数:	111	割合
①子どもが遊べる	18	16.2%
②子どもの健康づくり	14	12.6%
③子どもの創造性を高める	19	17.1%
④子どもの社会性を高める	16	14.4%
⑤子育てに関する相談(成長・発育)	8	7.2%
⑥子育てに関する相談(育児環境・教育)	7	6.3%
⑦家庭の問題に関する相談	1	0.9%
⑧保護者間の交流	9	8.1%
⑨親のリフレッシュ	8	7.2%
⑩子育ての専門家との交流・相談	11	9.9%
⑪子育てに関する情報の収集	10	9.0%
⑫多賀城や地域に関する情報の収集	5	4.5%

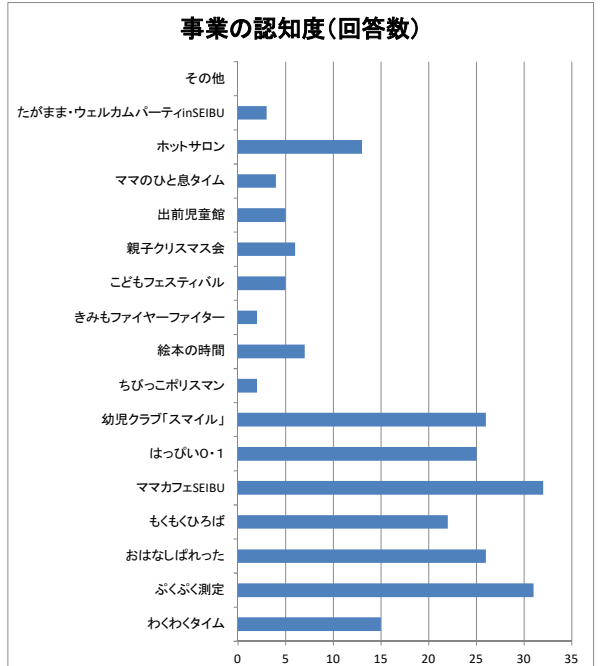


Q17 相談の有無		
有効回答数:	53	割合
①よくしている	1	1.9%
②時々している	22	41.5%
③ほとんどしたことがない	5	9.4%
④したことがない	25	47.2%

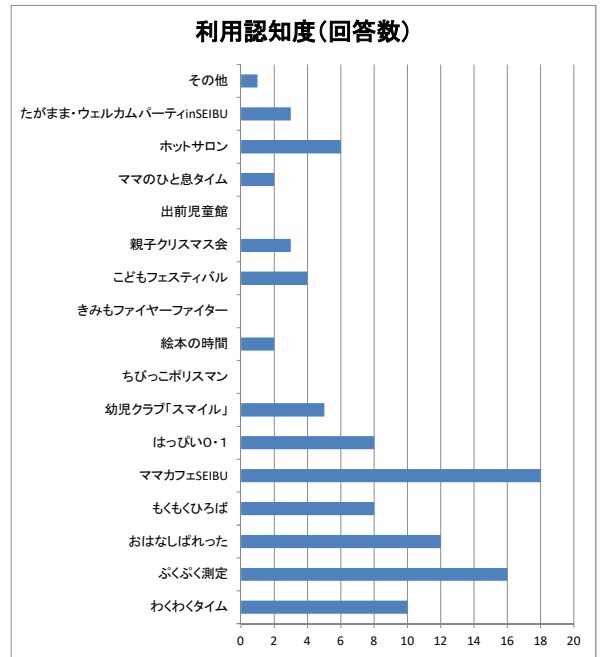
※自由記述は別ファイル(ハワボ)に入力



Q18 事業の認知度		
複数回答/総回答数:	224	割合
わくわくタイム	15	6.7%
ぶくぶく測定	31	13.8%
おはなしばれた	26	11.6%
もくもくひろば	22	9.8%
ママカフェSEIBU	32	14.3%
はっぴい0・1	25	11.2%
幼児クラブ「スマイル」	26	11.6%
ちびっこポリスマン	2	0.9%
絵本の時間	7	3.1%
きもファイヤーファイター	2	0.9%
こどもフェスティバル	5	2.2%
親子クリスマス会	6	2.7%
出前児童館	5	2.2%
ママのひと息タイム	4	1.8%
ホットサロン	13	5.8%
たがまま・ウェルカムパーティinSEIBU	3	1.3%
その他	0	0.0%

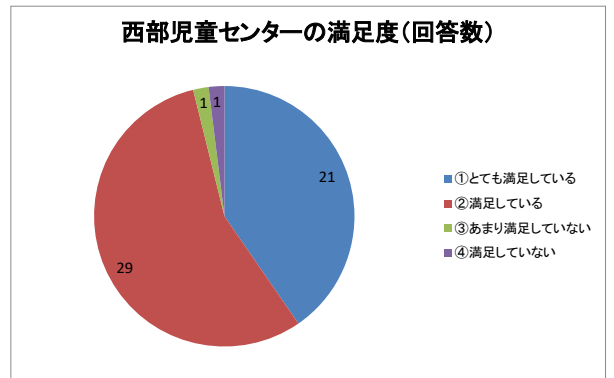


Q19		利用認知度	
複数回答/総回答数:	86	割合	
わくわくタイム	10	11.6%	
ぶくぶく測定	16	18.6%	
おはなしばれた	12	14.0%	
もくもくひろば	8	9.3%	
ママカフェSEIBU	18	20.9%	
はっぴい0・1	8	9.3%	
幼児クラブ「スマイル」	5	5.8%	
ちびっこポリスマン	0	0.0%	
絵本の時間	2	2.3%	
きみもファイヤーファイター	0	0.0%	
こどもフェスティバル	4	4.7%	
親子クリスマス会	3	3.5%	
出前児童館	0	0.0%	
ママのひと息タイム	2	2.3%	
ホットサロン	6	7.0%	
たがまま・ウェルカムパーティinSEIBU	3	3.5%	
その他	1	1.2%	



Q20		西部児童センターの満足度	
有効回答数:	52	割合	
①とても満足している	21	40.4%	
②満足している	29	55.8%	
③あまり満足していない	1	1.9%	
④満足していない	1	1.9%	

※自由記述は別ファイル(ハワボ)に入力



利用者アンケート（西部児童センター）

【自由回答】

<Q17 相談しない理由>

- ・話す機会があまりない。
（30代・子ども1歳→3組、30代・子ども1歳、3歳、40代・子ども6歳）
- ・はじめて利用したため。
（30代・子ども3歳、30代・子ども2歳、20代・子ども0歳→2組）
（20代・子ども1歳）
- ・まだ利用して日が浅いため。（30代・子ども1人）
- ・いつも鶴ヶ谷児童館に行くため。（40代・子ども2歳）
- ・センターに来るタイミングで悩みがないため。（30代・子ども1歳、2歳）
- ・タイミングがわからない。（40代・子ども3歳）
- ・相談する事がない。（30代・子ども0歳）
- ・職員とは最初の受付時以外に接点がない。（30代・子ども2歳）
- ・ほとんど利用しないため。あまり来館した事がないため。
（30代・子ども2歳、30代・子ども3歳）

利用者アンケート（西部児童センター）

【自由回答】

<Q20 満足していない理由>

- ・遊具が少ない。相談したい事もあるが人があまりいない。
（30代：子ども1人）
- ・はじめて利用したため。（20代・子ども1人）
- ・体育館が寒い。朝早かったからか。（30代・子ども1人）

利用者アンケート（西部児童センター）

【自由回答】

<Q2 1 感染対策に関する要望等>

- ・換気を徹底してほしい。（30代・子ども2人）
- ・手洗いを徹底してほしい。（40代・子ども1人）
- ・放課後児童クラブの小学生との別離をしっかりしてほしい。
以前子どもたちが教室に入ってきて怖い思いをした。（30代・子ども1人）

利用者アンケート（西部児童センター）

【自由回答】

<Q22 そのほか意見・要望等>

- ・手形アートなどのイベントをしてほしい。（30代・子ども1人）
- ・子どもが楽しめるもの。親がリフレッシュできるもの。
今回のフェルトイベントとても楽しかったです。
子どもを見てもらえて、とてもリフレッシュできました。
それが一番うれしかったです。子どもと離れることがなかったから。
（40代；子ども2人）
- ・外で遊べるイベントがあると参加しやすい。（30代・子ども2人）
- ・いつもお世話になってます。（30代・子ども1人）
- ・寒いので、感染対策をしてもらいながら遊べるのでとても助かります。
スタッフの方にもいつも優しく声を掛けて頂きありがとうございます。
コロナでできない事も多いと思いますが、今後も参加できるイベントなど
楽しませて頂きたいと思います。いつもありがとうございます。
（30代・子ども1人）
- ・いつも利用させていただいています。ありがとうございます。
（30代・子ども1人）
- ・職員の皆さん、いつもとても親切にしてくださいます。
いつもありがとうございます。（30代・子ども1人）
- ・親子で参加できるワークショップや季節ごとのイベントがあれば参加
してみたい。（40代・子ども1人）
- ・以前のキーホルダーづくり楽しかったです。（30代・子ども1人）
- ・2点（30代・子ども1人）
高橋生活センターで出前児童館を行ってほしい。
体力が有り余っているので、体を使う遊びを実施してほしい。