

平成28年度からの留守家庭児童学級・児童館の運営について

平成28年度から市内の留守家庭児童学級及び鶴ヶ谷児童館・西部児童センターについて、より一層のサービスの向上を図るため、運営実績のある団体に管理運営を委託します。これにより、来年度からの運営については、保護者から要望の多かった事項を盛り込み、次のように充実を図ってまいります。

①土曜日、学校の休校日などの朝の開級時間が早くなります。

土曜日や学校の休校日などの朝の開級時間を30分早めて午前8時から開級します。

②利用時間の延長を行います。

現在、留守家庭児童学級の利用は午後6時までとなっておりますが、時間延長のご要望を多数いただいております。
平成28年度からは、利用時間を1時間延長して午後7時までの利用を可能とします。
ただし、人員配置の都合上、延長利用の際には事前に申請をしていただき、月額1,000円の利用料をご負担いただきます。

○開級時間などの変更一覧表

項目	現在	平成28年度～		
開級日	日曜日、祝日及び年末年始を除く 全ての日	変更なし		
開級時間	【平日】 授業終了後～午後6時	【平日】 (通常利用) 授業終了後～午後6時 (延長利用) 午後6時～午後7時		
	【土曜日、学校の休校日】 (長期休業期間など) 8時30分～午後6時	【土曜日】 午前8時～午後6時		
利用料金 (月額)	通常利用 (～午後6時)	3,000円	通常利用 (～午後6時)	変更なし (3,000円)
	延長利用	/	延長利用 (午後6時～午後7時)	1,000円

③学級の過密化解消に取り組みます。

現在は多賀城市内に8学級開級していますが、平成28年度からは、多賀城小学校、多賀城八幡小学校、天真小学校、多賀城東小学校内に1学級ずつ新設し、12学級となります。

また、小学6年生までの受け入れについては、平成29年度以降、段階的に行っていく予定です。その際には改めてお知らせします。

④専門知識をもった事業者による管理運営を導入することで、サービスの量的拡充と質的向上が可能となります。

過去に実績があり、多彩なノウハウを持っている事業者に委託することで、利用者の方へのサービス向上を図るとともに、お子さんにとって大きな環境変化にならないよう、現在の支援員を優先的に雇用していただく予定です。また、今後の運営にあたっては、保護者会とも協議をしながら進めていただくこととしています。

指定管理者

仙台市青葉区上杉1丁目5-13三ツ矢ビル3階A号

特定非営利活動法人MIYAGI子どもネットワーク 代表理事 亀岡留美子

⑤留守家庭児童学級の名称が「放課後児童クラブ」に変更となります。

現在の「多賀城市留守家庭児童学級」は、条例の改正により平成28年4月1日から「多賀城市放課後児童クラブ」と名称が変更になります。

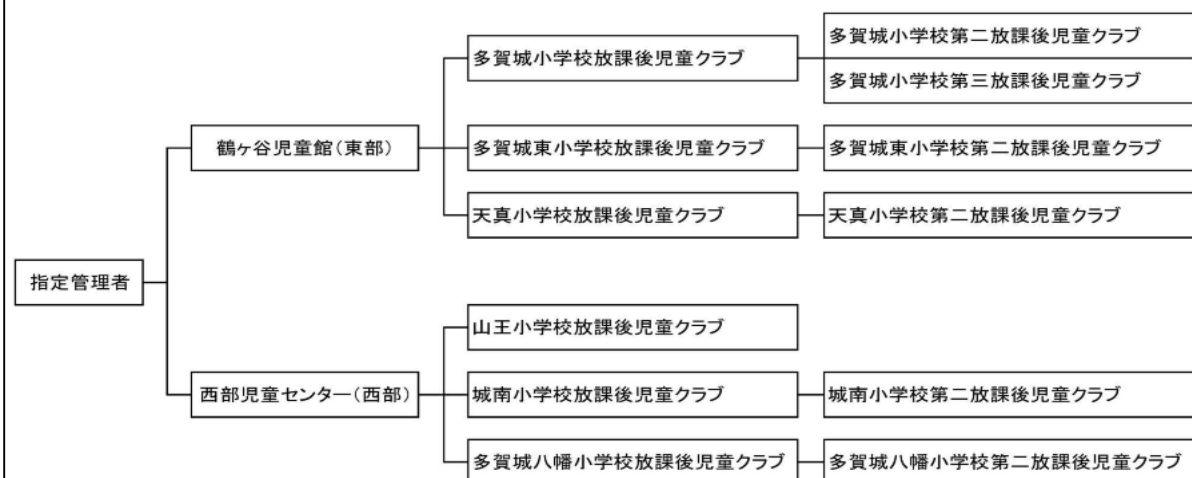
(例) 多賀城小学校敷地内にあるすぎのこ学級の場合

(現在の名称) 多賀城市すぎのこ学級 ⇒ (平成28年度からの名称) 多賀城小学校放課後児童クラブ

※ただし、学級名である「すぎのこ学級」については、平成28年度以降も愛称としてお使いいただけます。他の学級についても同様です。

⑥施設運営の体制

市域を東部と西部に分け、それぞれの児童館等が中心となり、一体的な管理運営を行います。



留守家庭児童学級 登録児童数推移表(各年5月1日時点)

出力年度	学校名	1年	2年	3年	児童数計	前年比(人)	前年比(%)	延長利用	延長利用率
平成28年度 (H28.3.15時点)	多小	29	27	21	77	-8	91%	18	23%
	東小	30	39	17	86	8	110%	16	19%
	城南小	49	39	27	115	10	110%	29	25%
	天真小	20	10	9	39	4	111%	6	15%
	山王小	36	32	36	104	-16	87%	35	34%
	八幡小	17	14	14	45	-8	85%	6	13%
	合計	181	161	124	466	-10	98%	110	24%
出力年度	学校名	1年	2年	3年	児童数計	前年比(人)	前年比(%)		
平成27年度	多小	33	29	23	85	-2	98%		
	東小	43	19	16	78	6	108%		
	城南小	44	32	29	105	-3	97%		
	天真小	14	12	9	35	1	103%		
	山王小	45	46	29	120	26	128%		
	八幡小	17	22	14	53	0	100%		
	合計	196	160	120	476	28	106%		
出力年度	学校名	1年	2年	3年	児童数計	前年比(人)	前年比(%)		
平成26年度	多小	33	34	20	87	-4	96%		
	東小	17	25	30	72	5	107%		
	城南小	36	38	34	108	-13	89%		
	天真小	17	11	6	34	4	113%		
	山王小	50	28	16	94	28	142%		
	八幡小	21	13	19	53	4	108%		
	合計	174	149	125	448	24	106%		
出力年度	学校名	1年	2年	3年	児童数計	前年比(人)	前年比(%)		
平成25年度	多小	43	23	25	91	8	110%		
	東小	24	33	10	67	6	110%		
	城南小	45	43	33	121	9	108%		
	天真小	13	12	5	30	-4	88%		
	山王小	26	21	19	66	-4	94%		
	八幡小	18	19	12	49	5	111%		
	合計	169	151	104	424	20	105%		
出力年度	学校名	1年	2年	3年	児童数計	前年比(人)	前年比(%)		
平成24年度	多小	28	30	25	83	24	141%		
	東小	33	14	14	61	5	109%		
	城南小	45	43	24	112	40	156%		
	天真小	17	11	6	34	13	162%		
	山王小	20	31	19	70	-7	91%		
	八幡小	19	18	7	44	8	122%		
	合計	162	147	95	404	22	106%		