



# 多賀城市 まちづくりアンケート



<平成30年度実施>

～多賀城市のまちづくりにご参加ください～

市民の皆さまには、市政の推進にご理解とご協力をいただき、感謝申し上げます。

本市では、市民の皆さまの意識や生活スタイルの現状を把握するアンケートを毎年実施しています。このアンケートにより把握した現状は、まちづくりの基本となる多賀城市総合計画の成果状況としており、福祉、教育、環境などの分野における施策展開にも反映することとしています。

お忙しいところ、設問数が多く、お手数をおかけしますが、今後のまちづくりを進めていく上で貴重な資料となりますので、ぜひご協力をお願いいたします。調査結果については、集計がまとまり次第、市ホームページに掲載します。 平成31年2月 多賀城市長 菊地 健次郎

## ご回答に当たって

◎市内にお住まいの20歳以上の方3,000名を無作為に選ばせていただきました。

できるだけ封筒のあて名の方がご回答くださいますようお願いいたします。

◎事情により封筒のあて名の方が回答できない場合は、ご家族の方がお答えくださっても結構です。

◎インターネットで回答する場合は、右下のQRコードを読み取るか、多賀城市のホームページ (<http://www.city.tagajo.miyagi.jp>) のTOPページ一番右下の電子アンケート回答から「まちづくりアンケート」に進んでください(右下のログインIDが必要になります。)

※QRコードは、各種SNSのカメラ機能を使って読取することもできます。

◎紙で回答する場合は、同封の返信用封筒に入れてご投函ください(切手を貼る必要はありません。)

※郵送とインターネット回答との重複を避けるため、右下のQRコードについては、剥がさないようお願いいたします。

◎インターネット及び紙の調査票でのご回答は、**2月22日(金)**までをお願いいたします。

ご回答いただいた内容は、すべて統計的に処理し、調査目的以外に使用することはありません。

## たがじょうの「今」と「未来」を語り合う イベントに参加してみませんか？

本市では、2021年から2030年までの10年間を見据えた、まちづくりの指針となる計画として「第六次多賀城市総合計画」を策定します。

計画策定に当たっては、たがじょうの「今」と「未来」について市民のみなさんと語り合うイベントの開催を2019年春に予定しています。このアンケートの最後にイベントに関するお知らせがありますので、是非ご覧ください。

シール貼り付け位置

## 【健康・子育てについて】

問1 あなたは、ふだん健康だと思いますか。

1. とても健康だと思う
2. 健康な方だと思う
3. あまり健康ではない
4. 健康ではない

問2 あなたは、健康のために生活習慣としてどのようなことを実践していますか。  
(〇はいくつでも)

1. 十分に睡眠をとっている
2. たばこを吸わない
3. 適正な体重を維持している
4. 過度の飲食をしない
5. 過度の飲酒をしない  
(適量：日本酒1合、ビール中ビン1本)
6. 毎日朝食をとっている
7. 主食、主菜、副菜\*のそろった食事をとっている
8. 塩分を控えている
9. 趣味や地域の活動に積極的に参加している
10. 就寝前に歯みがきをしている
11. 意識的に運動を心がけている
12. 新聞や本を読むなど頭を使っている
13. その他( )
14. 何もしていない

※主食：ごはん・パン・めん類

主菜：肉・魚・卵・大豆製品を材料とした料理

副菜：野菜・海藻・きのこ類を材料とした料理



問3 あなたは、毎年、健康診断（市・職場・人間ドックなど）を受診していますか。

1. はい
2. いいえ

問4 あなたは、この1年間に、がん検診を受診しましたか。

1. はい
2. いいえ

問4-2 「1. はい」とお答えの方にお聞きします。  
具体的にどのような検診を受診しましたか。  
(〇はいくつでも)

1. 胃がん検診
2. 大腸がん検診
3. 肺がん検診（胸部レントゲンを含む）
4. 前立腺がん検診
5. 乳がん検診
6. 子宮がん検診
7. その他( )

問5 あなたは、この1年間に、健康診断、がん検診以外の検診などを受診しましたか。

1. はい
2. いいえ

問5-2 「1. はい」とお答えの方にお聞きします。  
具体的にどのような検診を受診しましたか。  
(〇はいくつでも)

1. 歯周疾患検診（歯科医での定期的チェックを含む）
2. 骨そしょう症検診
3. 脳ドック
4. その他( )

問6 あなたは、食育<sup>\*</sup>に関心を持っていますか。

1. 関心を持っている
2. どちらかといえば関心を持っている
3. 関心を持っていない
4. わからない

※食育：様々な経験を通じて「食」に関する知識と「食」を選択する判断力を身につけ、健全な食生活を実践するための学習などの取り組み

問7 あなたがお住まいになっている地域(学区)では、学校・家庭・地域が連携し、子どもが健全に育成されていると感じていますか。

1. 感じている
2. ある程度感じている
3. あまり感じていない
4. 感じていない
5. わからない

この枠内は、中学生までのお子さん(小学生以下のお子さんも含みます)がいらっしゃる方のみお答えください。

問8 あなたは、多賀城市は、子どもを安心して生み育てることができる環境が整っていると思いますか。

1. そう思う
2. どちらかといえばそう思う
3. どちらかといえばそう思わない
4. そう思わない

問8-2 「3. どちらかといえばそう思わない」「4. そう思わない」とお答えの方にお聞きします。その理由はこういったことですか。

[ ]

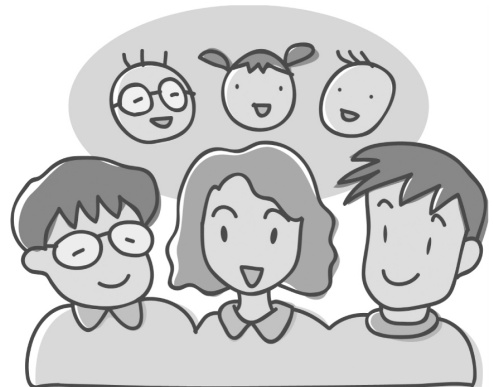
この枠内は、小学生までのお子さんがいらっしゃる方のみお答えください。

問9 あなたは、多賀城市には、子どもたちが放課後に安心して遊べる場所があると思いますか。

1. あると思う
2. どちらかといえばあると思う
3. どちらかといえばないと思う
4. ないと思う

問10 あなたは、子どもの成長や発達など子育てに関する様々な悩みに対応する市の相談窓口を知っていますか。(〇はいくつでも)

1. 子育てサポートセンター
2. 児童館
3. 放課後児童クラブ
4. 児童発達支援センター太陽の家
5. 保育所・認定こども園・幼稚園など
6. 市の相談窓口
7. 知らない



## 【防災・防犯について】

問11 あなたは、行政の災害に対する備えが整っていると思いますか。

1. そう思う
2. どちらかといえばそう思う
3. どちらかといえばそう思わない
4. そう思わない

問12 あなたの家庭では、災害から身を守るため、どのような準備をしていますか。  
(〇はいくつでも)

1. 消火器
2. 住宅用火災警報器
3. 家具転倒防止策
4. 家屋の耐震診断・補強
5. 避難場所の確認
6. 防災訓練への参加
7. ラジオ・懐中電灯
8. 非常用持出袋
9. 非常用保存食と飲料水（3日以上）
10. 救急セット
11. 災害時の家族との連絡方法や集合場所などの確認
12. その他（ ）
13. 何もしていない

問13 あなたは、災害時に地域で助け合いができる環境になっていると思いますか。

1. そう思う
2. どちらかといえばそう思う
3. どちらかといえばそう思わない
4. そう思わない

問14 あなたがお住まいになっている地域は、犯罪も少なく、安心して暮らせる地域になっていると思いますか。

1. そう思う
2. どちらかといえばそう思う
3. どちらかといえばそう思わない
4. そう思わない

問15 あなたは、防犯のためにどのような対策をしていますか。(〇はいくつでも)

1. 家の戸締まりを徹底している
2. 警備会社へ自宅の警備を委託している
3. 自宅にセンサーライトや防犯カメラを設置している
4. ピッキング\*されにくい錠を取り付けている
5. 夜間に玄関灯などをつけ明るくしている
6. 自転車の防犯登録、ツーロック（2個の施錠）などを行っている
7. 肩掛けかばんを利用したり、自転車の防犯ネットを利用するなど、ひったくりにあわない工夫をしている
8. 防犯ブザーや携帯電話などを携帯している
9. 夜間の（歩行での）外出はなるべく控えている
10. 人通りの少ない道は歩かないようにしている
11. その他（ ）
12. 何もしていない

※ピッキング：特殊な道具を使って、鍵を使わず解錠する行為

問16 あなたは、地域でどのような防犯活動に参加していますか。(〇はいくつでも)

1. 通学路などでの子どもの見守り活動
2. 声かけ、あいさつ運動  
(隣近所とのコミュニケーションの充実)
3. 見回りによる危険箇所チェック
4. 防犯パトロール、巡回
5. 防犯講習会、研修会への参加
6. 防犯ポスターやステッカーの掲示
7. その他（ ）
8. 参加していない

## 【地域コミュニティ・市民活動について】

問17 あなたの近所づきあいをお聞きます。

1. となりに誰が住んでいるか知らない
2. 道ばたで挨拶する程度
3. よく会話をする
4. 家族構成等も知っている

問18 あなたは、地域において、互いに助けあい支えあいができていると思いますか。

1. そう思う
2. どちらかといえばそう思う
3. どちらかといえばそう思わない
4. そう思わない
5. わからない

問19 あなたは、この1年間に、地域の福祉活動（手助けしたり助けあう取り組み）などを行ったことがありますか。

1. よく行っている
2. 時々行っている
3. 今後行ってみたい
4. 以前行っていたが、やめてしまった
5. 興味や関心がないので行う気はない

問20 あなたは、地域活動（町内会、子ども会、老人会など）にどの程度参加していますか。

1. 積極的に参加している
2. なるべく参加している
3. あまり参加していない
4. 参加していない

問21 あなたは、町内会活動が地域のつながりづくりや課題解決につながり、暮らしやすい生活の場づくりに役立っていると感じていますか。

1. 感じている
2. ある程度感じている
3. あまり感じていない
4. 感じていない
5. わからない

問22 あなたは、地域活動（町内会、子ども会、老人会など）を行うための場所が十分整備されていると思いますか。

1. そう思う
2. どちらかといえばそう思う
3. どちらかといえばそう思わない
4. そう思わない
5. わからない

問23 あなたは、多賀城市が、性別や国籍などに関係なく、一人ひとりが地域の中で安心して暮らせるまちだと思いますか。

1. そう思う
2. どちらかといえばそう思う
3. どちらかといえばそう思わない
4. そう思わない
5. わからない

問24 あなたの市民活動、NPO活動、ボランティア活動などに関する状況についてお聞きします。

1. 現在、参加している
2. 今後参加してみたい
3. 興味や関心が無いので参加する気はない



問25 あなたは、多賀城市のまちづくりについて、どのような感想やお考えをお持ちですか？  
 それぞれの項目について、「現在の満足度」と「今後の重要度」を1つずつ選び、番号を○で囲んでください。

項 目	現在の満足度						今後の重要度				
	満足	どちらかといえは満足	普通	どちらかといえは不満	不満		取り組むべきこと	力を入れて取り組むべきこと	できれば力を入れて取り組むべきこと	今のままでよいもの	あまり力を入れてなくてよいもの
例) ○○の振興	1	2	3	4	5		1	2	3	4	5
1 災害対策の推進	1	2	3	4	5		1	2	3	4	5
2 防犯対策の推進	1	2	3	4	5		1	2	3	4	5
3 安全な消費生活の確保	1	2	3	4	5		1	2	3	4	5
4 交通安全対策の推進	1	2	3	4	5		1	2	3	4	5
5 交通環境の充実	1	2	3	4	5		1	2	3	4	5
6 市域の整備	1	2	3	4	5		1	2	3	4	5
7 中心市街地の整備	1	2	3	4	5		1	2	3	4	5
8 安全で安定した水の供給	1	2	3	4	5		1	2	3	4	5
9 地域福祉の推進	1	2	3	4	5		1	2	3	4	5
10 健康づくりの推進	1	2	3	4	5		1	2	3	4	5
11 子育て支援の充実	1	2	3	4	5		1	2	3	4	5
12 高齢者福祉の推進	1	2	3	4	5		1	2	3	4	5
13 障害者（児）福祉の推進	1	2	3	4	5		1	2	3	4	5
14 社会保障等の充実	1	2	3	4	5		1	2	3	4	5
15 学校・家庭・地域の連携による教育力の向上	1	2	3	4	5		1	2	3	4	5
16 学校教育の充実	1	2	3	4	5		1	2	3	4	5
17 生涯学習の推進	1	2	3	4	5		1	2	3	4	5
18 市民スポーツ社会の推進	1	2	3	4	5		1	2	3	4	5
19 文化財の保護と活用	1	2	3	4	5		1	2	3	4	5
20 環境との共生	1	2	3	4	5		1	2	3	4	5
21 生活環境の保全	1	2	3	4	5		1	2	3	4	5
22 資源循環型社会の形成	1	2	3	4	5		1	2	3	4	5
23 農業の振興	1	2	3	4	5		1	2	3	4	5
24 商工業の振興	1	2	3	4	5		1	2	3	4	5
25 企業誘致の推進	1	2	3	4	5		1	2	3	4	5
26 観光の振興	1	2	3	4	5		1	2	3	4	5
27 地域コミュニティの充実	1	2	3	4	5		1	2	3	4	5
28 市民活動の充実	1	2	3	4	5		1	2	3	4	5
29 開かれた市政の推進	1	2	3	4	5		1	2	3	4	5
30 適正な事務の執行とサービスの提供	1	2	3	4	5		1	2	3	4	5
31 組織・人事マネジメント	1	2	3	4	5		1	2	3	4	5
32 効果的・効率的な行財政経営の推進	1	2	3	4	5		1	2	3	4	5

## 【日常生活について】

問26 あなたは、この1年間に、次のような活動を行いましたか。行ったものに○をつけてください。(○はいくつでも)

1. 趣味的なもの(音楽、美術、華道、舞踊、書道レクリエーション活動など)
2. 教養的なもの(文学、歴史、科学、語学など)
3. 社会問題に関するもの(社会・時事、国際、環境など)
4. 健康・スポーツに関するもの(健康法、医学、栄養、ジョギング、水泳など)
5. 家庭生活に役立つ技能(料理、洋裁、和裁、編み物など)
6. 家庭教育、幼児教育、教育問題などに関するもの
7. 職業上必要な知識・技能(仕事に関係のある知識の習得や資格の取得など)
8. 情報端末(コンピュータやタブレット端末など)やインターネットに関するもの(プログラムの使い方、ホームページの作り方など)
9. ボランティア活動のために必要な知識・技能
10. 自然体験や生活体験などの体験活動
11. 学校(高等・専門・各種学校、大学、大学院など)の正規課程での学習
12. 何もしていない、生涯学習をしていない

問26-2 「1~11に○をつけた方」にお聞きします。1~11(生涯学習)で身につけたことを地域や社会のために生かしていますか。

1. はい
2. いいえ

問27 あなたは、この1年間に、芸術・文化・歴史に親しむために、演劇、コンサート、博物館・美術館、史跡などに足を運んで鑑賞したことがありますか。

1. はい
2. いいえ

問27-2 「1. はい」とお答えの方にお聞きします。どちらで鑑賞されましたか。(○はいくつでも)

1. 多賀城市内
2. 仙台市
3. 塩竈市、七ヶ浜町、利府町、松島町
4. その他宮城県内の市町村
5. 県外の市区町村

問28 あなたは、生涯学習の機会について、十分であると思いますか。

1. 十分である
2. ある程度十分である
3. あまり十分でない
4. 十分でない

問29 あなたは、週1回60分以上、または週2回30分以上のスポーツ・運動をしていますか。

1. はい
2. いいえ

問30 あなたは、この1年間に、スポーツイベント・教室に参加したことがありますか。

1. ある
2. ない

問31 あなたは、パソコンまたは携帯電話、スマートフォンなどでインターネットを利用していますか。

1. 利用している
2. 利用していない

問31-2 「1. 利用している」とお答えの方にお聞きします。

多賀城市では、市政情報や各種申請などについてホームページや携帯電話などで情報提供しています。あなたは、この1年間に以下の多賀城市のサービスを利用したことがありますか。(○はいくつでも)

1. ホームページの閲覧、公共施設の予約、申請書のダウンロードなど
2. 携帯電話メールサービスやSNS(FacebookやTwitter)など
3. その他( )
4. 利用していない

問32 あなたは、駅や市役所などの公共施設に行くとき、交通手段がなく、困っていますか。

1. 困っている
2. どちらかといえば困っている
3. どちらかといえば困っていない
4. 困っていない

問33 あなたは、食料品を、主にどこで購入していますか。(〇はひとつ)

1. 市内の商店街、商店
2. 市内のスーパーや大型商業施設
3. 多賀城市外のお店
4. その他

問34 あなたは、日用品を、主にどこで購入していますか。(〇はひとつ)

1. 市内の商店街、商店
2. 市内のスーパーや大型商業施設
3. 多賀城市外のお店
4. その他

問35 あなたは、外出するとき、主にどこに行きますか。(〇はひとつ)

1. 市内の飲食店、レストランなど
2. 多賀城市外のお店
3. 外食はしない



問36 あなたは、この1年間に、地元農産物を購入したことがありますか。

1. ある 1年に( )回程度
2. ない

→ 問36-2 「1. ある」とお答えの方にお聞きします。具体的にどこで購入しましたか。(〇はいくつでも)

1. 市民市
2. 農協ふれあいフェスティバル
3. 農協直売所
4. 農家の直売所
5. スーパーや商店
6. その他( )

問37 あなたは、この1年間に、消費生活に関するトラブルにあったことがありますか。

1. ある
2. ない

→ 問37-2 「1. ある」とお答えの方にお聞きします。具体的に何に関することですか。(〇はいくつでも)

1. 訪問販売
2. 電話勧誘販売
3. 通信販売
4. 架空請求
5. 多重債務
6. 振り込み詐欺
7. インターネット、携帯電話、アプリなどのトラブル
8. その他( )

問38 あなたは、消費生活に関するトラブルを解決するための以下の方策を知っていますか。(〇はいくつでも)

1. 国、県の消費生活相談窓口への相談
2. 市の消費生活相談窓口への相談
3. メーカーなどのお客様相談室への問い合わせ
4. クーリングオフ制度
5. 弁護士会などの多重債務無料相談
6. 知らない





## 【生活・自然環境について】

問43 あなたがお住まいになっている地域は、生活公害などがなく、快適な生活ができる環境になっていると思いますか。

1. そう思う
2. どちらかといえばそう思う
3. どちらともいえない
4. どちらかといえばそう思わない
5. そう思わない

問43-2 「4. どちらかといえばそう思わない」「5. そう思わない」とお答えの方にお聞きます。どういった問題がありますか。  
(〇はいくつでも)

1. 騒音
2. 悪臭
3. 川や水路の水質汚染
4. 犬・猫の管理
5. 野焼き
6. 空き地の雑草の繁茂
7. ごみ集積所の管理
8. 不法投棄
9. その他 ( )

問44 あなたは、市内の自然環境が適切に保全されていると思いますか。

1. そう思う
2. どちらかといえばそう思う
3. どちらかといえばそう思わない
4. そう思わない



問45 あなたは、地球環境のために、どのような取り組みを積極的に行っていますか。  
(〇はいくつでも)

1. 電気製品のスイッチはこまめに切る、又はコンセントを抜いている
2. 冷房は28℃以上、暖房は20℃以下に設定している
3. ごみの減量・分別・適正な処理やリサイクルを行っている
4. マイバック、マイバスケットを持参し、不要な包装は断っている
5. エコ製品（詰め替え用製品など）・省エネ製品を購入している
6. 蛇口やシャワーをこまめに止めるなど、節水をしている
7. 家族が同じ部屋で過ごし、暖房や照明の使用を減らしている
8. 近いところへの移動は、自動車を利用しない
9. 太陽光発電やヒートポンプなどの新エネルギー設備を導入している
10. 環境保全、自然保護などの活動に参加している
11. 自宅の庭やベランダなどで緑を育てている
12. その他 ( )
13. 何もしていない

## 【まちづくりについて】

問46 あなたは、多賀城市のまちづくりについて関心をもっていますか。

1. 関心がある
2. どちらかといえば関心がある
3. どちらかといえば関心がない
4. 関心がない

問47 あなたは、市の広報誌などに目を通していますか。(項目ごとに〇はひとつ)

項目	よく読んでいる	少しは読んでいる	あまり読んでいない	まったく読んでいない
1 広報 多賀城	1	2	3	4
2 市のホームページ	1	2	3	4
3 議会だより	1	2	3	4

問48 あなたの、自宅から市内・市外への主な移動手段は何ですか。(〇は2つまで)

1. 自動車・バイク
2. 自転車
3. 徒歩
4. 鉄道
5. バス
6. 自動車に同乗

問49 あなたは、市内への移動は、円滑にできていると思いますか。

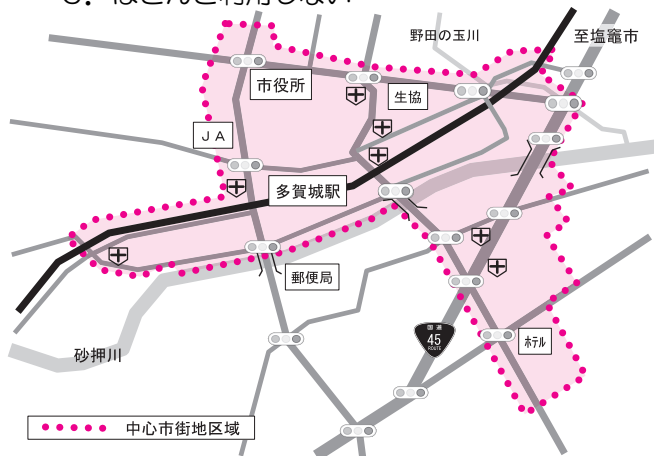
1. できている
2. どちらかといえばできている
3. どちらかといえばできていない
4. できていない

問50 あなたは、市外への移動は、円滑にできていると思いますか。

1. できている
2. どちらかといえばできている
3. どちらかといえばできていない
4. できていない

問51 あなたは、この1年間に、多賀城駅周辺(下図赤枠内参照)の店舗・病院・診療所・公共施設(駅を除く)をどのくらい利用していますか。(最も近いもの1つに〇)

1. 週3回以上
2. 週1回
3. 月2回
4. 月1回
5. 年に6回以内
6. ほとんど利用しない



問52 以下の項目について、あなたの満足の度合いをお聞かせください。(項目ごとに〇はひとつ)

項目	満足	どちらかといえば満足	ふつう	どちらかといえば不満	不満
1 駅や駅前広場の利便性(送迎、乗り換えのスムーズさなど)について	1	2	3	4	5
2 自動車による円滑な移動(道路利便性)について	1	2	3	4	5
3 歩道の設置状況等について	1	2	3	4	5
4 多賀城市の土地利用※状況について(※住宅、商業、農業、工業、公園などを計画的に、調和をとって配置すること)	1	2	3	4	5
5 都市景観について	1	2	3	4	5
6 憩いの場としての公園の数や公園の維持管理について	1	2	3	4	5
7 まちの緑(公園、街路樹、生垣、花壇など)について	1	2	3	4	5
8 普段使用している水道水の水質と安定供給について	1	2	3	4	5
9 市から発信する情報(広報 多賀城、ホームページ)の“量”について	1	2	3	4	5
10 市から発信する情報(広報 多賀城、ホームページ)の“質”について	1	2	3	4	5
11 市政に対する市民の見・声を伝える場や機会について	1	2	3	4	5
12 市役所窓口における対応について	1	2	3	4	5



## 「環境問題」及び「男女共同参画」について

「多賀城市環境基本計画」及び「多賀城市男女共同参画推進計画」の次期計画を策定するに当たって、基礎資料とするため、引き続き、アンケート調査にご協力をお願いします。

### 【環境問題について】

問61 あなたは、環境問題に関心を持っていますか。

1. はい
2. いいえ

→ 問61-2 「1. はい」と回答した方にお聞きします。どのような環境問題に関心を持っていますか。(〇はいくつでも)

1. 林地等、身近な緑の減少
2. 地球温暖化の進行
3. 廃棄物の増加
4. ゲリラ豪雨等の災害の多発
5. マイクロプラスチック等の海洋汚染
6. レッドデータブックに記録される絶滅生物の増加
7. 有害な化学物質の存在
8. 大気汚染や水質汚濁等の生活環境の悪化
9. その他 ( )

→ 問61-3 「1. はい」と回答した方にお聞きします。具体的な内容がわからない環境問題はありますか。(〇はいくつでも)

1. 林地等、身近な緑の減少
2. 地球温暖化の進行
3. 廃棄物の増加
4. ゲリラ豪雨等の災害の多発
5. マイクロプラスチック等の海洋汚染
6. レッドデータブックに記録される絶滅生物の増加
7. 有害な化学物質の存在
8. 大気汚染や水質汚濁等の生活環境の悪化
9. その他 ( )

問62 あなたは、家族や身近な人たちと環境のことに  
ついて、話し合う機会が少しでもありますか。(〇  
はいくつでも)

1. 自然環境や公害について
2. 環境を守ることに  
ついて
3. 生物や植物等のこと  
について
4. ごみの問題やリサイ  
クルについて
5. その他 ( )

問63 あなたは、良好な環境を次世代(子や孫)に引  
き継いでいくためには、何が優先されるべきだと思  
いますか。

(〇は3つまで)

1. 環境を守るという一人ひとりの自覚及び共通理  
解
2. 経済活動に惑わされない商品の選択
3. 市民が参加・協力できる環境(活動)情報の配  
信やスタイルの確立
4. 学校等の教育現場における環境教育の充実・カ  
リキュラム化
5. 個人の自発的な行動ではなく、法整備等による  
強制的な環境施策の展開
6. 環境の知識を深めることができる環境イベント  
や講演会等の機会の充実
7. 自家用車の使用自粛や、公共交通機関利用によ  
る環境負荷の低減の徹底
8. 公共物等デザインやランニングコストを無視し  
た環境負荷が増大する建築物の削減
9. 環境に配慮した生活の効果や経済メリットの見  
える化
10. 大量生産大量廃棄の経済中心の社会からの脱却
11. リサイクルや修理可能な製品製造の義務化及び  
使い捨て製品購入の自粛
12. 宅地外土地への宅地等造成の抑制、禁止等の土  
地利用施策の実施
13. その他 ( )

問64 環境対策を進めていくと、現在の生活の便利さ  
を手放すことも必要となります。あなたは、次世  
代(子や孫)の地球環境のために、どのように考  
えますか。

(最も近いもの1つに〇)

1. 当然今から対策すべきであり、生活が不便にな  
ることもいとわない
2. 今から行動するべきであり、生活が少々不便に  
なっても仕方がない
3. 生活の便利さは手放せないで、環境を考える  
必要はない
4. その他 ( )

問65 あなたは、環境に関連する団体に所属したり、環境に関するイベント等に参加（活動）した経験がありますか。

1. 現在参加（活動）している
2. 過去に参加（活動）したことがある
3. 参加（活動）したことはない

問65-2 「1. 現在参加（活動）している」「2. 過去に参加（活動）したことがある」と回答した方にお聞きします。参加（活動）したことがある内容が次の中にありますか。（〇はいくつでも）

1. 環境についての調査や研究の活動
2. 勉強会やシンポジウム、イベント活動
3. 環境美化等の清掃活動等
4. 環境に関する普及・啓発活動
5. その他（ ）

問65-3 「3. 参加（活動）したことはない」と回答した方にお聞きします。その理由が次の中にありますか。（〇はいくつでも）

1. 団体の活動情報や参加機会がなかったため
2. 団体活動は時間が制約されるため
3. 個人で活動すれば十分であると考えるため
4. 特に理由はない
5. その他（ ）

問66 あなたは、市民のみなさんが市内及び地球環境の現状を知るためには、各種活動及び施策等の意見交換の場として、どのような方法が有効だと思いますか。（〇はいくつでも）

1. 公民館や集会所等、身近な場所での説明会開催
2. 広報多賀城
3. ホームページやSNS（facebookやTwitter等）
4. リフレットやチラシの配布
5. 環境イベントや講演会
6. 新聞やラジオ等でのPR
7. その他（ ）

問67 あなたは、より良い環境を次世代（子や孫）へ引き継ぐために策定している「多賀城市環境基本計画」を知っていますか。

1. 計画の内容は知っている
2. 計画の内容を知っており、環境行動などを参考にしている
3. 計画の内容は知らないが、聞いたことはある
4. 計画を知らない
5. その他（ ）

#### 【男女共同参画について】

問68 あなたは、学校や家庭、地域において、性別による偏見や差別、男女共同参画に関することについて学ぶ機会があると思いますか。

1. そう思う
2. どちらかといえばそう思う
3. どちらかといえばそう思わない
4. そう思わない
5. わからない

問69 あなたは、地域活動（町内会、子ども会、老人会など）において、老若男女がバランス良く参加し、意見が反映されていると思いますか。

1. そう思う
2. どちらかといえばそう思う
3. どちらかといえばそう思わない
4. そう思わない
5. わからない

問70 あなたは、多賀城市が、仕事や家庭、地域において、生き活きと暮らせる環境が整っているまちだと思いますか。

1. そう思う
2. どちらかといえばそう思う
3. どちらかといえばそう思わない
4. そう思わない
5. わからない

以上でアンケートは終了です。多数の設問にご回答いただき、ありがとうございました。

同封の返信用封筒に入れ、切手を貼らずにポストに投函してください。

※インターネット回答をされた場合は、書面での回答は不要です。



多賀城の「今」と「未来」を  
みなさんで語り合いませんか？  
これまで知らなかった  
多賀城の「魅力」に気づけるかも！

目的：多賀城市のまちづくりの指針となる計画策定のため

時期：2019年5月頃(予定)

場所：多賀城市文化センター(予定)

「イベントに興味がある！」という方は、裏面に住所・氏名・連絡先を記入の上、お申込みください。詳細が決まりしだい、ご案内を送付します。

## 「多賀城魅力発見ミーティング」興味あり！申込み用紙

氏名	住所	連絡先(電話番号)
	〒	
	〒	
	〒	

○上記必要事項を明記の上、次のいずれかの方法で申込みをお願いします。

- ①郵送(返信用封筒に同封いただいてもかまいません。)
- ②FAX(送信先番号:022-368-8104)
- ③Eメール(送信先アドレス:[kikaku@city.tagajo.miyagi.jp](mailto:kikaku@city.tagajo.miyagi.jp))

※Eメールの場合は、メールタイトルを「多賀城魅力発見ミーティング」とし、上記必要事項を記載してください。

「面白そう」と  
思ったあなた、  
まずはお申込み  
を！



○ご家族、ご友人の方と一緒に  
申込みいただいてもかまいま  
せん。

○お申込みいただいた方には、  
日程等の詳細について、後日  
ご案内をお送りいたします。

○ご案内送付後にキャンセルい  
ただいてもかまいません。