

The cover features a decorative graphic consisting of three blue circles of varying sizes, each composed of concentric rings in different shades of blue. These circles are arranged in a descending diagonal line from the top right towards the bottom right. Two thin, light blue lines intersect at the top left, forming a large 'V' shape that frames the central text.

# 多賀城市水道事業経営戦略

令和3年2月【改訂版】

多賀城市上下水道部

# 目 次

---

1	改訂趣旨	1
2	改訂内容	
	(1) 料金改定の概要	1
	(2) 給水人口と水需要予測の見通し	3
	(3) 料金収入の見通し	5
	(4) 収支計画の主な算定条件	5
	(5) 投資・財政計画（収支計画）	5（8～9）
3	長期収支見通し	
	(1) 収益的収支及び資本的収支計画	6
	(2) 企業債残高の見通し	7
4	投資・財政収支計画表	
	(1) 収益的収支	8
	(2) 資本的収支	9
5	資料	
	(1) 給水人口及び水需要予測表	10
	(2) 料金改定前と料金改定後の投資・財政比較表	11
	(3) 施設整備計画表	12

## 1 改訂趣旨

本市の水源は、宮城県仙南・仙塩広域水道及び仙台分水からの受水が全体の98%を占めており、受水の依存度が極めて高い状況となっています。

令和2年4月からこれらの供給料金が引下げられたため、本市の水道料金についても、今後の人口推計を見据えた収益的収支及び資本的収支の推計値と正味運転資本残高の推移を踏まえ、令和20年度までの中長期的な財政収支を試算した上で、持続可能な水道事業経営となるよう令和2年10月に平均改定率4.2%の値下げを実施しました。

これを受け、現在、経営戦略における計画期間の3年目を迎えたところですが、今回の水道料金の改定に伴い長期的財政収支を見直したため、経営戦略を改訂するものです。

## 2 改訂内容

### (1) 料金改定の概要

#### ア 料金体系

本市水道事業の料金体系は、水道メーター口径ごとの区分による口径別定額料金とした基本料金と、使用水量に応じ5段階の逦増料金とした従量料金の「二部料金制」を設定しています。

今回の改定では、基本料金は据え置きとし、従量料金のみを改定をしています。

#### イ 料金算定方式

##### 総括原価方式（損益ベース）

##### 資金ベースから損益ベースの見直し

前回までの料金算定方式は、拡張期に要した企業債償還費用を料金に反映させるために、資金ベースで算定していました。これは、一般的な料金制度である損益ベースで算定した場合、企業債償還額が減価償却額を上回り資金不足に至る可能性があったためですが、今後、拡張期に要した企業債償還金は順次終了し、逦減する一方で、減価償却費の経常は今後も当面続くため、資金ベースから損益ベースへ見直すこととしました。

#### ウ 料金改定期間

令和2年度～令和6年度

#### エ 料金改定年月日

令和2年10月1日

オ 料金表

(ア) 基本料金 (据え置き)

給水管の口径	1月につき
13ミリメートル	920円
20ミリメートル	1,840円
25ミリメートル	2,800円
30ミリメートル	4,830円
40ミリメートル	7,950円
50ミリメートル	14,600円
75ミリメートル	36,460円
100ミリメートル	72,330円
100ミリメートルを超えるもの	管理者が定める額

(イ) 従量料金

種別	区分及び用途	改定前	改定後	差引	
従量料金 (1 <sup>m</sup> 当たり)	一般用	第1段 (10 <sup>m</sup> まで)	80円	70円	△10円
		第2段 (10 <sup>m</sup> を超え20 <sup>m</sup> まで)	190円	180円	△10円
		第3段 (20 <sup>m</sup> を超え50 <sup>m</sup> まで)	280円	270円	△10円
		第4段 (50 <sup>m</sup> を超え100 <sup>m</sup> まで)	380円	360円	△20円
		第5段 (100 <sup>m</sup> を超える分)	440円	420円	△20円
	特殊用	湯屋用	100円	100円	据え置き
		プール用	470円	470円	据え置き
		臨時用	500円	500円	据え置き

## (2) 給水人口と水需要の見通し

### ア 給水人口の見通し

将来人口は、平成28年3月策定の新水道ビジョンにおいて、コーホート(同時出生集団、男女5歳階級別)ごとに仮定した生残率、純移動率、出生率及び出生性比を適用して5年ごとの将来人口を推計しました。

新水道ビジョンの推計値と平成29年度から平成31年度の実績値では、乖離は極めて大きなものではなく、妥当であると考えられることから、本計画における給水人口等推計値は新水道ビジョンの将来人口予測値を採用し、令和9年度における計画給水人口を54,290人と推計しています。

### イ 水需要の見通し

水需要は、水量の大半を占める生活用水と業務・営業用水を、多賀城市水道事業経営戦略(平成30年3月発行)の水需要予測の推計値及び平成31年度以降の各年度間の用途別の増減率を使用し、平成30年度の水量実績値をベースに、各年度の水量を推計しました。

また、工場用、その他については、増減率を使用せず、平成30年度までの実績と傾向により、それぞれ推計しました。

#### (ア) 生活用水

生活用水の推計値は、平成30年度の実績値を基準に、経営戦略の用途別水量推計の年度間の増減率を乗じ、平成31年度以降の推計値を算出しました。

なお、世帯構成人数の減少により1世帯当たりの使用水量も減少傾向であり、段階別水量は第1段階より第2～3段階の減少率がより大きくなると予測とするため、第2～3段階は平成27年度から平成30年度までの実績値の平均増減率により平成31年度以降の推計値を算出しました。

また、令和5年度以降は、東北学院大学工学部の市外移転が計画されているため、学生寮の水量(6m<sup>3</sup>/日)を減算しており、令和9年度推計値は2080/人/日となっています。

#### (イ) 業務・営業用水

業務・営業用水の推計値は、平成27年度から平成30年度までの実績値の増減幅が小さく、経営戦略の水量増減率と乖離しているため、この間の実績値の平均増減率により、平成31年度以降の推計値を算出しました。

なお、令和5年度以降は、東北学院大学工学部の市外移転が計画されているため、同大学関係施設の水量(48m<sup>3</sup>/日)を減算しており、令和9年度推計値は2,957m<sup>3</sup>/日となっています。

#### (ウ) 工場用水

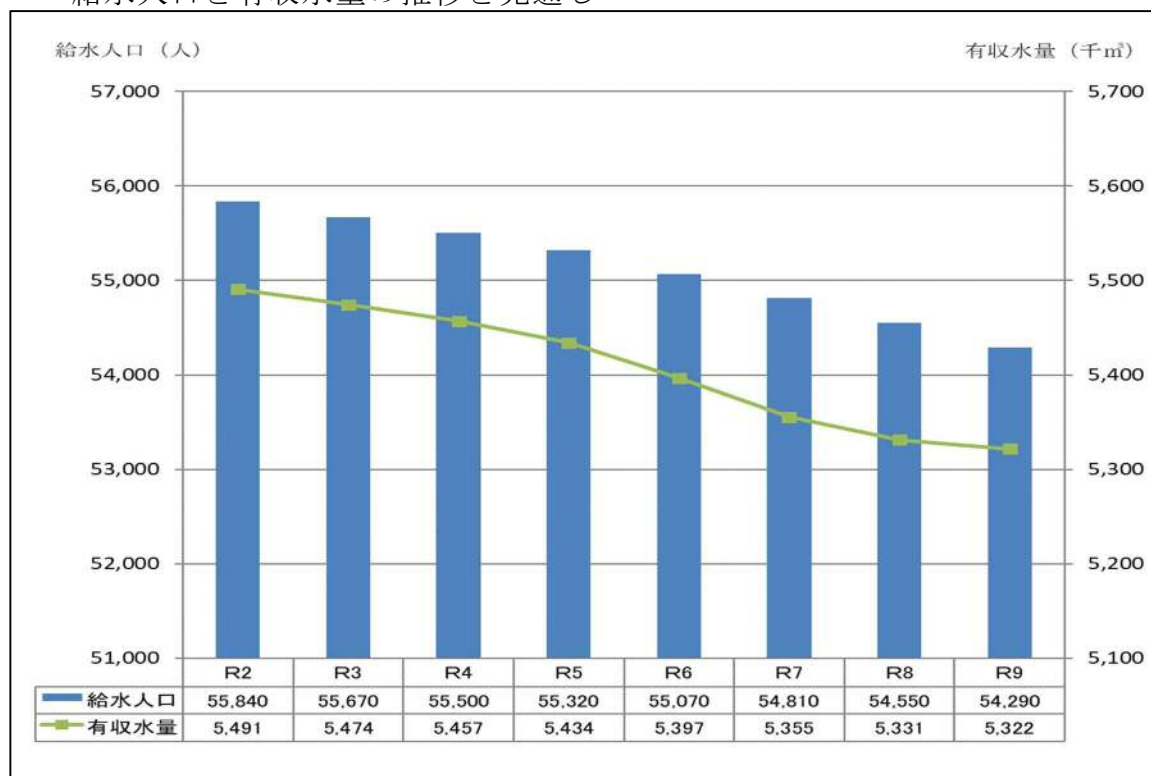
工場用水の推計値は、さんみらい多賀城・復興団地への進出企業の操業開始により水量が増加傾向でしたが、平成30年度下半期からの大口使用者の節水による水量減が続いており、現時点では今後の増加が予測できないことから、平成31年度以降は、平成30年度の実績値に大口使用者の減水量(29m<sup>3</sup>/日)と平成31年1月以降に操業開始した2社の増水量(9m<sup>3</sup>/日)を加味しており、令和9年度推計値は300m<sup>3</sup>/日となっています。

ウ 用途別有収水量の見通し

(単位：ℓ/人/日、m<sup>3</sup>/日)

有収水量		R2	R3	R4	R5	R6	R7	R8	R9
生活用	1人1日 平均使用水量	208	208	208	208	208	207	207	208
	1日平均使用水量	11,600	11,574	11,546	11,508	11,462	11,367	11,319	11,271
業務・ 営業用	1日平均使用水量	3,131	3,112	3,093	3,027	3,011	2,993	2,975	2,957
工場用	1日平均使用水量	300	300	300	300	300	300	300	300
その他	1日平均使用水量	12	12	12	12	12	12	12	12
計 (m <sup>3</sup> /日)		15,043	14,998	14,951	14,847	14,785	14,672	14,606	14,540

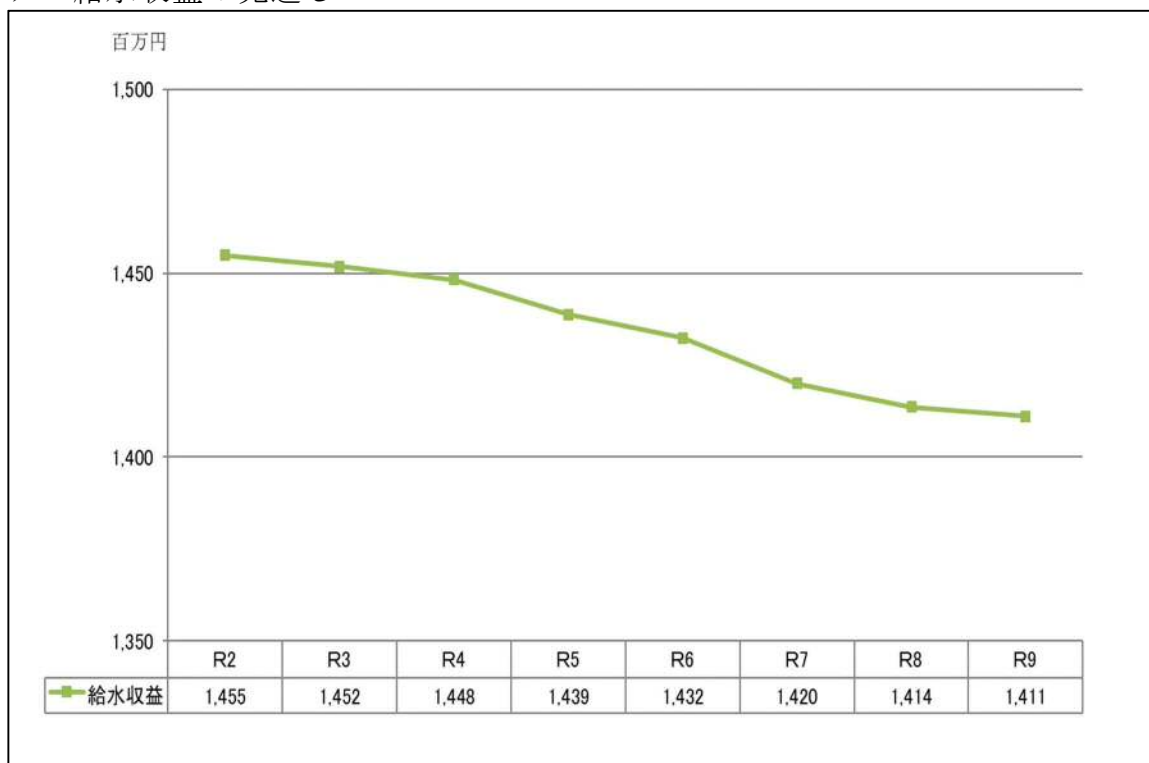
エ 給水人口と有収水量の推移と見通し



### (3) 料金収入の見通し

今後の給水収益の見通しは、令和2年10月に実施した平均4.2%の減額改定及び給水人口減少に伴う有収水量の見通しが減少傾向にあるため、それらに伴い減少することが予測されます。

#### ア 給水収益の見通し



### (4) 収支計画の主な算定条件

#### ア 収益的収支

- (ア) 給水収益は、人口減少を踏まえた水需要予測に基づき、令和2年10月からの料金改定による水道料金体系により積算した給水収益を設定
- (イ) 受水費は、令和2年4月からの料金で算定しており、上昇は見込まない
- (ウ) 人件費や物件費等の物価上昇は見込まず、平成31年度の水準で算定
- (エ) 修繕費、委託料、その他の事務費などについては、平成31年度推計額をベースに算定
- (オ) 長期前受金戻入、減価償却費、資産減耗費、支払利息は、資本的収支予定額に伴う変動額で算定

#### イ 資本的収支

- (ア) 事業費は、重要性の高い仙台分水受水管更新工事などを計上し、「5(3) 施設整備計画表」12ページのとおり令和2年度から事業費を変更
- (イ) 企業債は、将来世代への負担が過大とならないよう給水人口一人当たりの企業債残高の上限額を60,000円以内に抑止することを目標とし、毎年度の企業債充当率の上限を70%として算定

### (5) 投資・財政計画（収支計画）

投資・財政収支計画表 8ページ、9ページのとおり

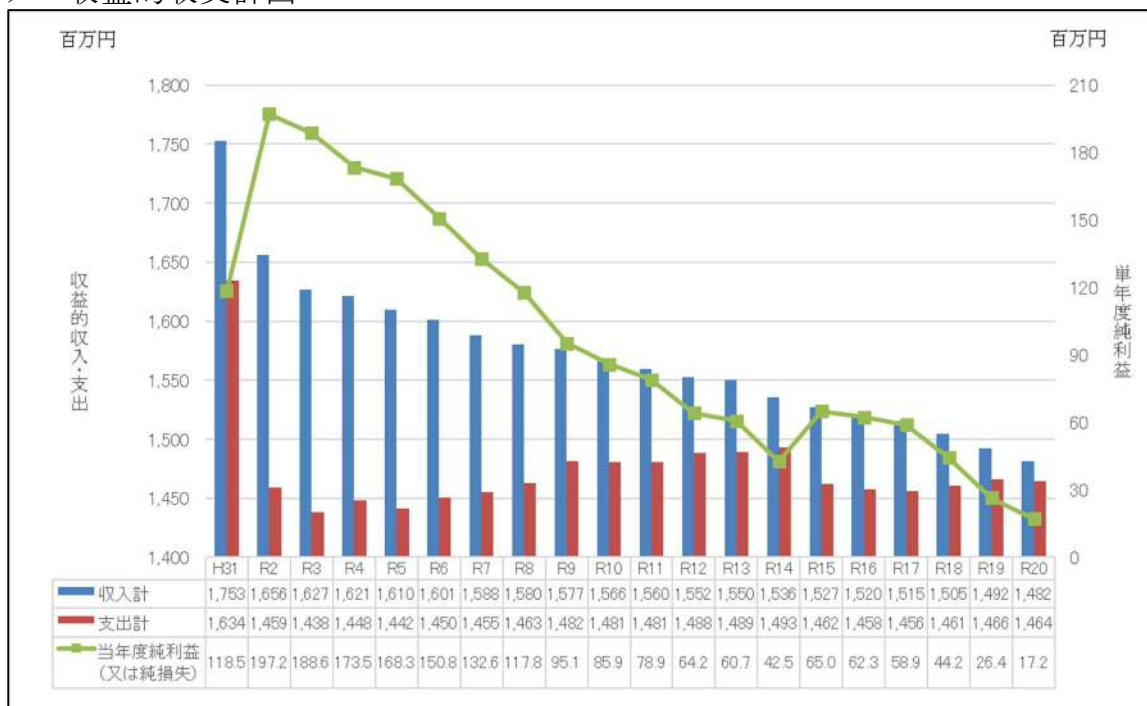
### 3 長期収支見通し

#### (1) 収益的収支及び資本的収支計画

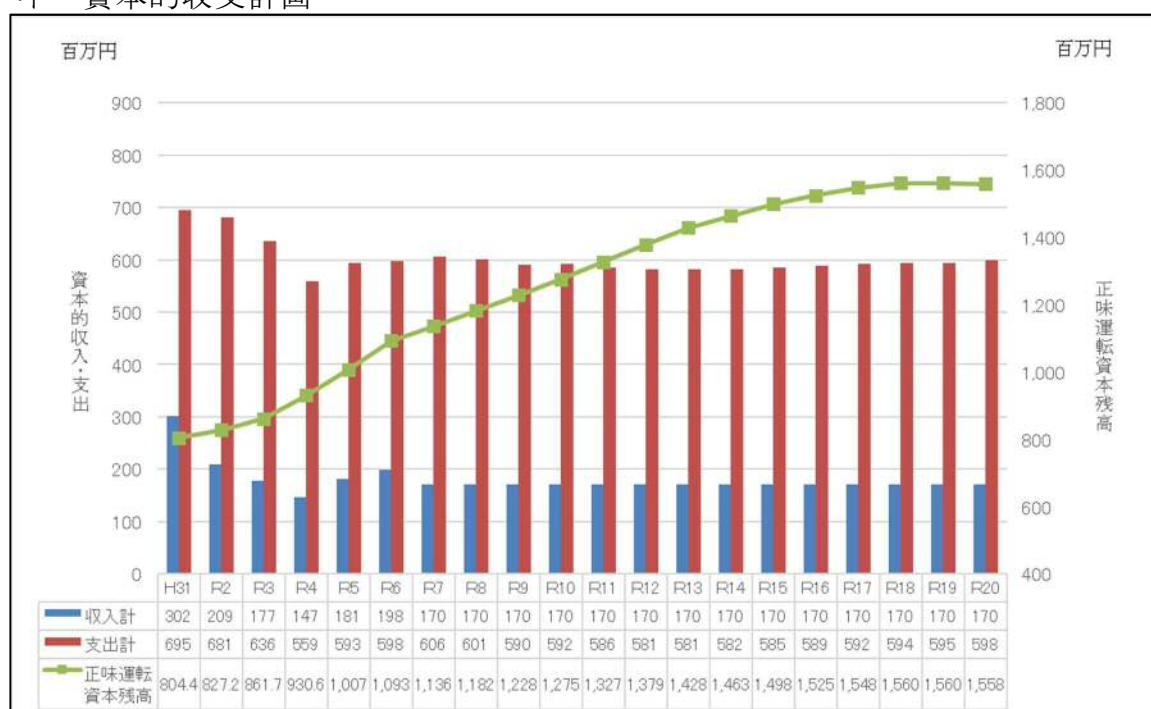
下記のグラフは、令和20年度までの収益的収支及び資本的収支の見通しを算出したものです。

ア収益的収支計画のグラフでは、令和20年度まで黒字で成り立っている状態であり、同年度純利益は1,720万円と見込まれ、イ資本的収支計画のグラフでは、正味運転資本残高は、令和20年度には15億5,800万円と見込まれます。

##### ア 収益的収支計画



##### イ 資本的収支計画





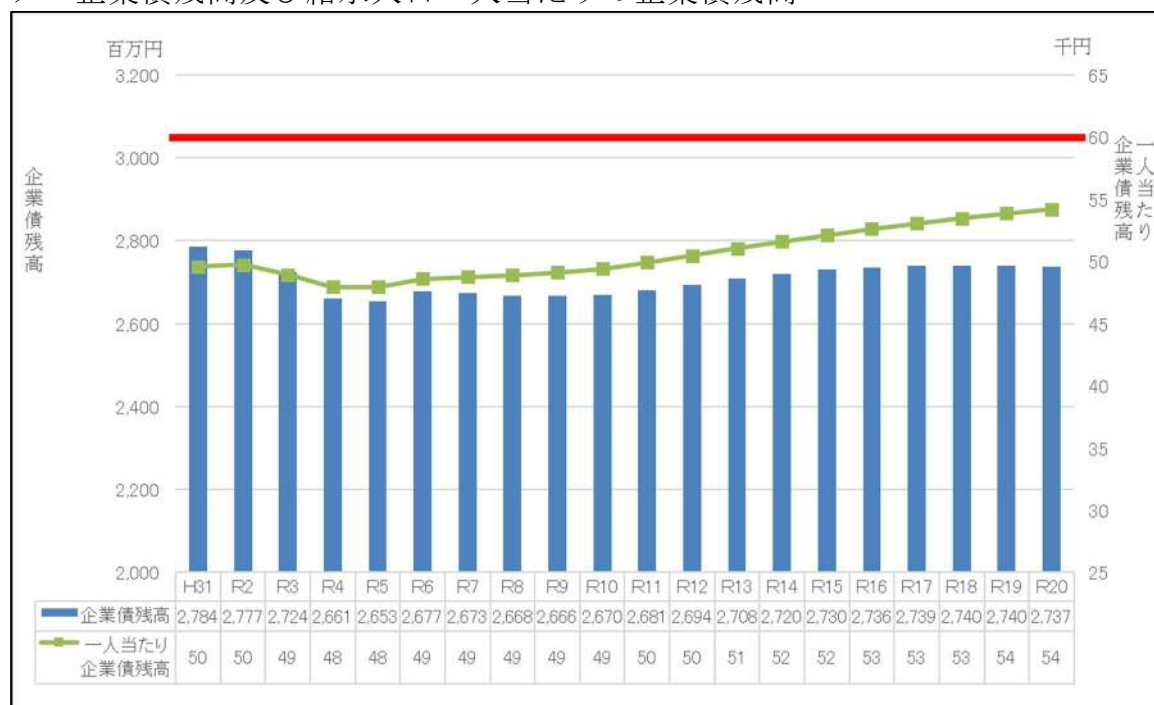
## (2) 企業債残高の見通し

下記のグラフは、令和20年度までの企業債残高及び給水人口一人当たりの企業債残高の見通しを算出したものです。

経営戦略上では、現在より人口が減少する将来世代への負担が過大とならないよう給水人口一人当たりの企業債残高の上限額を60,000円以内に抑止することを目標としています。

料金改定においては当初の目標を踏襲し、令和20年度には起債残高は27億3,700万円となり、給水人口一人当たりの企業債残高では54,000円となる見込みです。

### ア 企業債残高及び給水人口一人当たりの企業債残高



4(1) 投資・財政収支計画表(収益的収支)

税抜き(単位:千円,%)

区 分		年 度	連番	H31 (決算)	R2 (1号補正後)	R3	R4	R5	R6	R7	R8	R9
収 益 的 収 入	1. 営業収益 (A)		1	1,641,155	1,559,698	1,529,008	1,524,457	1,514,034	1,506,658	1,494,273	1,487,854	1,485,362
	(1) 料金収入		2	1,521,075	1,454,845	1,451,704	1,448,153	1,438,730	1,432,354	1,419,969	1,413,550	1,411,058
	(2) 受託工事収益 (B)		3	36,260	26,550	1	1	1	1	1	1	1
	(3) その他		4	83,820	78,303	77,303	76,303	75,303	74,303	74,303	74,303	74,303
	2. 営業外収益		5	111,568	96,396	98,017	97,040	95,798	94,669	93,614	92,576	91,395
	(1) 補助金		6									
	他会計補助金		7									
	その他補助金		8									
	(2) 長期前受金戻入		9	101,929	88,251	89,872	88,895	87,653	86,524	85,469	84,431	83,250
	(3) その他		10	9,639	8,145	8,145	8,145	8,145	8,145	8,145	8,145	8,145
	収入計 (C)		11	1,752,723	1,656,094	1,627,025	1,621,497	1,609,832	1,601,327	1,587,887	1,580,430	1,576,757
収 益 的 支 出	1. 営業費用		12	1,573,518	1,416,434	1,401,188	1,415,473	1,413,129	1,425,266	1,432,567	1,442,323	1,463,347
	(1) 職員給与費		13	160,162	146,912	146,912	146,912	146,912	146,912	146,912	146,912	146,912
	基本給		14	77,505	64,671	64,671	64,671	64,671	64,671	64,671	64,671	64,671
	退職給付費		15									
	その他		16	82,657	82,241	82,241	82,241	82,241	82,241	82,241	82,241	82,241
	(2) 経費		17	1,085,728	931,921	906,755	913,900	904,240	905,900	902,837	900,936	910,663
	動力費		18									
	修繕費		19	5,547	11,640	11,640	11,640	11,640	11,640	11,640	11,640	11,640
	材料費		20	7,179	9,932	9,122	8,299	7,821	10,106	8,576	8,208	8,817
	その他		21	1,073,002	910,349	885,993	893,961	884,779	884,154	882,621	881,088	890,206
	(3) 減価償却費		22	327,628	337,601	347,521	354,661	361,977	372,454	382,818	394,475	405,772
2. 営業外費用		23	60,547	42,035	37,247	32,552	28,405	25,232	22,679	20,340	18,284	
(1) 支払利息		24	46,551	41,715	36,927	32,232	28,085	24,912	22,359	20,020	17,964	
(2) その他		25	13,996	320	320	320	320	320	320	320	320	
支出計 (D)		26	1,634,065	1,458,469	1,438,435	1,448,025	1,441,534	1,450,498	1,455,246	1,462,663	1,481,631	
経常損益 (C)-(D) (E)		27	118,658	197,625	188,590	173,472	168,298	150,829	132,641	117,767	95,126	
特別利益 (F)		28	1	3								
特別損失 (G)		29	118	402								
特別損益 (F)-(G) (H)		30	△ 117	△ 399								
当年度純利益(又は純損失) (E)+(H)		31	118,541	197,226	188,590	173,472	168,298	150,829	132,641	117,767	95,126	
繰越利益剰余金又は累積欠損金 (I)		32	62,936	60,000	60,000	60,000	60,000	60,000	60,000	60,000	60,000	
流 動 資 産 (J)		33	981,178	1,022,098	1,103,807	1,195,383	1,296,853	1,348,143	1,402,689	1,456,840	1,513,101	
	うち未収金		34	109,679	96,020	95,812	95,578	94,956	94,535	93,718	93,294	93,130
流 動 負 債 (K)		35	412,731	403,544	431,361	432,111	442,166	411,444	419,823	427,986	435,760	
	うち建設改良費分		36	231,745	204,464	185,005	163,001	148,726	152,194	149,198	146,293	140,338
	うち一時借入金		37									
	うち未払金		38	116,806	95,640	102,233	102,410	104,793	97,512	99,498	101,433	103,275
正味運転資本残高		39	804,351	827,245	861,746	930,637	1,007,847	1,093,399	1,136,642	1,182,630	1,228,286	
営業収益－受託工事収益 (A)-(B) (M)		40	1,604,895	1,533,148	1,529,007	1,524,456	1,514,033	1,506,657	1,494,272	1,487,853	1,485,361	
地方財政法による 資金不足の比率 ((L)/(M)×100)		41										
健全化法施行令第16条により算定した 資金不足額 (N)		42										
健全化法施行規則第6条に規定する 解消可能資金不足額 (O)		43										
健全化法施行令第17条により算定した 事業の規模 (P)		44										
健全化法第22条により算定した 資金不足比率 ((N)/(P)×100)		45										

4(2) 投資・財政収支計画表(資本的収支)

税込み(単位:千円)

年 度		連番	H31 (決算)	R2 (1号補正後)	R3	R4	R5	R6	R7	R8	R9	
区 分												
資本的収入	資本	1. 企業債	1	174,200	140,500	156,000	126,000	160,000	177,000	149,000	149,000	149,000
		うち資本費平準化債	2									
	2. 他会計出資金	3										
	3. 他会計補助金	4										
	4. 他会計負担金	5	7,456	4,300								
	5. 他会計借入金	6										
	6. 国(都道府県)補助金	7	52,690	19,250	19,250	19,250	19,250	19,250	19,250	19,250	19,250	19,250
	7. 固定資産売却代金	8		1								
	8. 工事負担金	9	61,275	42,031								
	9. その他	10	6,547	2,772	2,000	2,000	2,000	2,000	2,000	2,000	2,000	2,000
	計 (A)	11	302,168	208,854	177,250	147,250	181,250	198,250	170,250	170,250	170,250	170,250
	(A)のうち翌年度へ繰り越される支出の財源充当額 (B)	12										
	純計 (A)-(B) (C)	13	302,168	208,854	177,250	147,250	181,250	198,250	170,250	170,250	170,250	170,250
資本的支出	資本	1. 建設改良費	14	437,307	444,895	427,148	369,948	426,048	444,748	449,148	446,948	439,248
		うち職員給与費	15	16,238	16,513	16,513	16,513	16,513	16,513	16,513	16,513	16,513
	2. 企業債償還金	16	257,265	235,905	208,691	189,300	167,365	153,160	156,700	153,776	150,945	
	3. 他会計長期借入返還金	17										
	4. 他会計への支出金	18										
	5. その他	19		200								
計 (D)	20	694,572	681,000	635,839	559,248	593,413	597,908	605,848	600,724	590,193		
資本的収入額が資本的支出額に不足する額 (E)	21	392,404	472,146	458,589	411,998	412,163	399,658	435,598	430,474	419,943		
補填財源	補填財源	1. 損益勘定留保資金	22	78,696	338,835	337,777	304,142	307,981	299,458	333,582	329,828	321,129
		2. 利益剰余金処分量	23	278,632	94,362	83,476	75,720	66,946	61,264	62,680	61,510	60,378
		3. 繰越工事資金	24									
		4. 消費税資本的収支調整額	25	35,076	38,949	37,336	32,136	37,236	38,936	39,336	39,136	38,436
		計 (F)	26	392,404	472,146	458,589	411,998	412,163	399,658	435,598	430,474	419,943
補填財源不足額 (E)-(F)	27											
他会計借入金残高 (G)	28											
企業債残高 (H)	29	2,784,483	2,776,579	2,723,889	2,660,590	2,653,225	2,677,065	2,672,898	2,668,155	2,666,242		

5(1) 給水人口及び水需要予測表

項目		年度																				
		R2	R3	R4	R5	R6	R7	R8	R9	R10	R11	R12	R13	R14	R15	R16	R17	R18	R19	R20		
給水人口		55,840人	55,670人	55,500人	55,320人	55,070人	54,810人	54,550人	54,290人	54,020人	53,700人	53,370人	53,040人	52,710人	52,380人	52,000人	51,680人	51,333人	50,984人	50,638人		
給水戸数		24,653戸	24,856戸	25,059戸	25,260戸	25,429戸	25,595戸	25,760戸	25,927戸	26,089戸	26,227戸	26,360戸	26,292戸	26,624戸	26,756戸	26,861戸	27,018戸	27,217戸	27,330戸	27,488戸		
用途別 水量 (一日平均)	家事用	11,600m <sup>3</sup>	11,574m <sup>3</sup>	11,546m <sup>3</sup>	11,508m <sup>3</sup>	11,462m <sup>3</sup>	11,367m <sup>3</sup>	11,319m <sup>3</sup>	11,271m <sup>3</sup>	11,220m <sup>3</sup>	11,159m <sup>3</sup>	11,095m <sup>3</sup>	11,032m <sup>3</sup>	10,968m <sup>3</sup>	10,905m <sup>3</sup>	10,832m <sup>3</sup>	10,771m <sup>3</sup>	10,704m <sup>3</sup>	10,637m <sup>3</sup>	10,570m <sup>3</sup>		
	業務・ 営業用	3,131m <sup>3</sup>	3,112m <sup>3</sup>	3,093m <sup>3</sup>	3,027m <sup>3</sup>	3,011m <sup>3</sup>	2,993m <sup>3</sup>	2,975m <sup>3</sup>	2,957m <sup>3</sup>	2,957m <sup>3</sup>	2,957m <sup>3</sup>	2,957m <sup>3</sup>	2,957m <sup>3</sup>	2,957m <sup>3</sup>	2,957m <sup>3</sup>	2,957m <sup>3</sup>	2,957m <sup>3</sup>	2,957m <sup>3</sup>	2,957m <sup>3</sup>	2,957m <sup>3</sup>	2,957m <sup>3</sup>	
	工場用	300m <sup>3</sup>	300m <sup>3</sup>	300m <sup>3</sup>	300m <sup>3</sup>	300m <sup>3</sup>	300m <sup>3</sup>	300m <sup>3</sup>	300m <sup>3</sup>	300m <sup>3</sup>	300m <sup>3</sup>	300m <sup>3</sup>	300m <sup>3</sup>	300m <sup>3</sup>	300m <sup>3</sup>	300m <sup>3</sup>	300m <sup>3</sup>	300m <sup>3</sup>	300m <sup>3</sup>	300m <sup>3</sup>	300m <sup>3</sup>	
	その他	12m <sup>3</sup>	12m <sup>3</sup>	12m <sup>3</sup>	12m <sup>3</sup>	12m <sup>3</sup>	12m <sup>3</sup>	12m <sup>3</sup>	12m <sup>3</sup>	12m <sup>3</sup>	12m <sup>3</sup>	12m <sup>3</sup>	12m <sup>3</sup>	12m <sup>3</sup>	12m <sup>3</sup>	12m <sup>3</sup>	12m <sup>3</sup>	12m <sup>3</sup>	12m <sup>3</sup>	12m <sup>3</sup>	12m <sup>3</sup>	
	合計	15,043m <sup>3</sup>	14,998m <sup>3</sup>	14,951m <sup>3</sup>	14,847m <sup>3</sup>	14,785m <sup>3</sup>	14,672m <sup>3</sup>	14,606m <sup>3</sup>	14,540m <sup>3</sup>	14,489m <sup>3</sup>	14,428m <sup>3</sup>	14,364m <sup>3</sup>	14,301m <sup>3</sup>	14,237m <sup>3</sup>	14,174m <sup>3</sup>	14,101m <sup>3</sup>	14,040m <sup>3</sup>	13,973m <sup>3</sup>	13,906m <sup>3</sup>	13,839m <sup>3</sup>		
	用途別 水量	家事用	4,233,986m <sup>3</sup>	4,224,371m <sup>3</sup>	4,214,107m <sup>3</sup>	4,211,652m <sup>3</sup>	4,183,781m <sup>3</sup>	4,149,077m <sup>3</sup>	4,131,429m <sup>3</sup>	4,125,159m <sup>3</sup>	4,095,144m <sup>3</sup>	4,072,867m <sup>3</sup>	4,049,743m <sup>3</sup>	4,037,646m <sup>3</sup>	4,003,462m <sup>3</sup>	3,980,305m <sup>3</sup>	3,953,729m <sup>3</sup>	3,942,006m <sup>3</sup>	3,907,014m <sup>3</sup>	3,882,444m <sup>3</sup>	3,858,203m <sup>3</sup>	
		業務・ 営業用	1,142,697m <sup>3</sup>	1,135,886m <sup>3</sup>	1,128,962m <sup>3</sup>	1,107,963m <sup>3</sup>	1,098,910m <sup>3</sup>	1,092,385m <sup>3</sup>	1,085,827m <sup>3</sup>	1,082,363m <sup>3</sup>	1,079,326m <sup>3</sup>	1,079,325m <sup>3</sup>	1,079,325m <sup>3</sup>	1,082,359m <sup>3</sup>	1,079,325m <sup>3</sup>	1,079,325m <sup>3</sup>	1,079,325m <sup>3</sup>	1,082,359m <sup>3</sup>	1,079,325m <sup>3</sup>	1,079,325m <sup>3</sup>	1,079,325m <sup>3</sup>	
		工場用	109,319m <sup>3</sup>	109,319m <sup>3</sup>	109,319m <sup>3</sup>	109,641m <sup>3</sup>	109,319m <sup>3</sup>	109,319m <sup>3</sup>	109,319m <sup>3</sup>	109,641m <sup>3</sup>	109,319m <sup>3</sup>	109,319m <sup>3</sup>	109,319m <sup>3</sup>	109,319m <sup>3</sup>	109,641m <sup>3</sup>	109,319m <sup>3</sup>	109,319m <sup>3</sup>	109,641m <sup>3</sup>	109,319m <sup>3</sup>	109,319m <sup>3</sup>	109,319m <sup>3</sup>	109,319m <sup>3</sup>
		その他	4,560m <sup>3</sup>	4,560m <sup>3</sup>	4,560m <sup>3</sup>	4,573m <sup>3</sup>	4,560m <sup>3</sup>	4,560m <sup>3</sup>	4,560m <sup>3</sup>	4,573m <sup>3</sup>	4,560m <sup>3</sup>	4,560m <sup>3</sup>	4,560m <sup>3</sup>	4,573m <sup>3</sup>	4,560m <sup>3</sup>	4,560m <sup>3</sup>	4,560m <sup>3</sup>	4,573m <sup>3</sup>	4,560m <sup>3</sup>	4,560m <sup>3</sup>	4,560m <sup>3</sup>	4,560m <sup>3</sup>
		合計	5,490,562m <sup>3</sup>	5,474,136m <sup>3</sup>	5,456,948m <sup>3</sup>	5,433,829m <sup>3</sup>	5,396,570m <sup>3</sup>	5,355,341m <sup>3</sup>	5,331,135m <sup>3</sup>	5,321,736m <sup>3</sup>	5,288,349m <sup>3</sup>	5,266,071m <sup>3</sup>	5,242,947m <sup>3</sup>	5,234,219m <sup>3</sup>	5,196,666m <sup>3</sup>	5,173,509m <sup>3</sup>	5,146,933m <sup>3</sup>	5,138,579m <sup>3</sup>	5,100,218m <sup>3</sup>	5,075,648m <sup>3</sup>	5,051,407m <sup>3</sup>	
	用途別 構成比 (%)	家事用	77.12%	77.17%	77.23%	77.51%	77.53%	77.48%	77.50%	77.52%	77.44%	77.34%	77.24%	77.14%	77.04%	76.94%	76.82%	76.71%	76.61%	76.49%	76.38%	
		業務・ 営業用	20.81%	20.75%	20.69%	20.39%	20.36%	20.40%	20.37%	20.34%	20.41%	20.50%	20.59%	20.68%	20.77%	20.86%	20.97%	21.06%	21.16%	21.27%	21.37%	
		工場用	1.99%	2.00%	2.00%	2.02%	2.03%	2.04%	2.05%	2.06%	2.07%	2.07%	2.08%	2.09%	2.10%	2.11%	2.12%	2.14%	2.14%	2.15%	2.16%	
		その他	0.08%	0.08%	0.08%	0.08%	0.08%	0.08%	0.08%	0.08%	0.08%	0.09%	0.09%	0.09%	0.09%	0.09%	0.09%	0.09%	0.09%	0.09%	0.09%	
		合計	100%	100%	100%	100%	100%	100%	100%	100%	100%	100%	100%	100%	100%	100%	100%	100%	100%	100%	100%	

5(2) 料金改定前と料金改定後の投資・財政収支比較表

(単位:千円)

項目		年度		料金改定前						料金改定後								
		R2	R3	R4	R5	R6	R7	R8	R9	R2	R3	R4	R5	R6	R7	R8	R9	
収益的収支 (税抜き)	収益的収入	料金収入	1,518,799	1,515,431	1,511,647	1,501,828	1,494,991	1,488,256	1,483,851	1,481,500	1,454,845	1,451,704	1,448,153	1,438,730	1,432,354	1,419,969	1,413,550	1,411,058
		加入金	28,000	27,000	26,000	25,000	24,000	24,000	24,000	24,000	28,000	27,000	26,000	25,000	24,000	24,000	24,000	24,000
		その他の収入	85,001	58,449	58,449	58,449	58,449	58,449	58,449	58,449	85,001	58,449	58,449	58,449	58,449	58,449	58,449	58,449
		長期前受金戻入	88,251	89,872	88,895	87,653	86,524	85,469	84,431	83,250	88,251	89,872	88,895	87,653	86,524	85,469	84,431	83,250
		計(A)	1,720,051	1,690,752	1,684,991	1,672,930	1,663,964	1,656,174	1,650,731	1,647,199	1,656,097	1,627,025	1,621,497	1,609,832	1,601,327	1,587,887	1,580,430	1,576,757
	収益的支出	人件費	148,668	146,912	146,912	146,912	146,912	146,912	146,912	146,912	148,668	146,912	146,912	146,912	146,912	146,912	146,912	146,912
		修繕費	11,650	11,650	11,650	11,650	11,650	11,650	11,650	11,650	11,650	11,650	11,650	11,650	11,650	11,650	11,650	11,650
		受水費	554,213	554,213	552,680	551,772	551,147	549,614	548,081	548,698	554,213	554,213	552,680	551,772	551,147	549,614	548,081	548,698
		減価償却費	337,601	347,521	354,661	361,977	372,454	382,818	394,475	405,772	337,601	347,521	354,661	361,977	372,454	382,818	394,475	405,772
		除却	9,515	9,515	9,515	9,515	9,515	9,515	9,515	9,515	9,515	9,515	9,515	9,515	9,515	9,515	9,515	9,515
		支払利息	41,715	36,927	32,232	28,085	24,912	22,359	20,020	17,964	41,715	36,927	32,232	28,085	24,912	22,359	20,020	17,964
		その他の支出	355,509	331,697	340,375	331,623	333,908	332,378	332,010	341,120	355,509	331,697	340,375	331,623	333,908	332,378	332,010	341,120
		計(B)	1,458,871	1,438,435	1,448,025	1,441,534	1,450,498	1,455,246	1,462,663	1,481,631	1,458,871	1,438,435	1,448,025	1,441,534	1,450,498	1,455,246	1,462,663	1,481,631
	収支(A)-(B)	261,180	252,317	236,966	231,396	213,466	200,928	188,068	165,568	197,226	188,590	173,472	168,298	150,829	132,641	117,767	95,126	

(単位:千円)

項目		年度		料金改定前						料金改定後								
		R2	R3	R4	R5	R6	R7	R8	R9	R2	R3	R4	R5	R6	R7	R8	R9	
資本的収支 (税込み)	資本的収入	企業債	140,500	156,000	126,000	160,000	177,000	149,000	149,000	149,000	140,500	156,000	126,000	160,000	177,000	149,000	149,000	149,000
		他会計負担金	4,300	0	0	0	0	0	0	0	4,300	0	0	0	0	0	0	0
		工事負担金	42,031	0	0	0	0	0	0	0	42,031	0	0	0	0	0	0	0
		国庫補助金	19,250	19,250	19,250	19,250	19,250	19,250	19,250	19,250	19,250	19,250	19,250	19,250	19,250	19,250	19,250	19,250
		その他	2,773	2,000	2,000	2,000	2,000	2,000	2,000	2,000	2,773	2,000	2,000	2,000	2,000	2,000	2,000	2,000
		計(C)	208,854	177,250	147,250	181,250	198,250	170,250	170,250	170,250	208,854	177,250	147,250	181,250	198,250	170,250	170,250	170,250
	資本的支出	配水管整備事業費	264,956	278,449	231,149	283,949	311,449	267,449	266,349	266,349	264,956	278,449	231,149	283,949	311,449	267,449	266,349	266,349
		配水管改良事業費	178,630	148,699	138,799	142,099	133,299	181,699	180,599	172,899	178,630	148,699	138,799	142,099	133,299	181,699	180,599	172,899
		企業債償還金	235,905	208,691	189,300	167,365	153,160	156,700	153,776	150,945	235,905	208,691	189,300	167,365	153,160	156,700	153,776	150,945
		その他の支出	1,509	0	0	0	0	0	0	0	1,509	0	0	0	0	0	0	0
		計(D)	681,000	635,839	559,248	593,413	597,908	605,848	600,724	590,193	681,000	635,839	559,248	593,413	597,908	605,848	600,724	590,193
	不足額(C)-(D)	△ 472,146	△ 458,589	△ 411,998	△ 412,163	△ 399,658	△ 435,598	△ 430,474	△ 419,943	△ 472,146	△ 458,589	△ 411,998	△ 412,163	△ 399,658	△ 435,598	△ 430,474	△ 419,943	
	正味運転資本残高	891,199	989,427	1,121,812	1,262,120	1,410,309	1,521,839	1,638,128	1,754,226	827,245	861,746	930,637	1,007,847	1,093,399	1,136,642	1,182,630	1,228,286	

5(3) 施設整備計画表

税込み(単位:千円)

年度 項目		R2	R3	R4	R5	R6	R7	R8	R9	R10	R11	R12	R13	R14	R15	R16	R17	R18	R19	R20
		資本的収入(財源)																		
企業債		140,500	156,000	126,000	160,000	177,000	149,000	149,000	149,000	149,000	149,000	149,000	149,000	149,000	149,000	149,000	149,000	149,000	149,000	149,000
他会計 負担金		4,300	0	0	0	0	0	0	0	0	0	0	0	0	0	0	0	0	0	0
補助金		19,250	19,250	19,250	19,250	19,250	19,250	19,250	19,250	19,250	19,250	19,250	19,250	19,250	19,250	19,250	19,250	19,250	19,250	19,250
自己資金		279,536	251,898	224,698	246,798	248,498	280,898	278,698	270,998	278,698	278,698	277,598	277,598	277,598	277,598	277,598	277,598	277,598	277,598	277,598
合計		443,586	427,148	369,948	426,048	444,748	449,148	446,948	439,248	446,948	446,948	445,848	445,848	445,848	445,848	445,848	445,848	445,848	445,848	445,848
資本的支出																				
配水管 整備事業費		264,956	278,449	231,149	283,949	311,449	267,449	266,349	266,349	266,349	267,449	266,349	266,349	266,349	266,349	266,349	266,349	266,349	266,349	266,349
配水管 改良事業費		178,630	148,699	138,799	142,099	133,299	181,699	180,599	172,899	180,599	179,499	179,499	179,499	179,499	179,499	179,499	179,499	179,499	179,499	179,499
合計		443,586	427,148	369,948	426,048	444,748	449,148	446,948	439,248	446,948	446,948	445,848	445,848	445,848	445,848	445,848	445,848	445,848	445,848	445,848
整備事業の 主な事業箇所等		・国道推進 工事、笠神 八幡線、伝 上山二丁目 外3箇所など	・仙台分水 受水管設 計、中央二 丁目、八幡 三丁目、新 田字北など	・仙台分水 受水管更 新、八幡三 丁目、新田 字北など	・仙台分水 受水管更 新、新田字 北、留ヶ谷 一丁目など	・仙台分水 受水管更 新、山王二 区、中央二 丁目など	・仙台分水 撤去工事、 中山王、山 王二区など	・山王四区、 市川字多賀 前など	・新田字下、 市川字多賀 前など	・新田字下、 城南二丁 目、市川字 大畑など	・市川字城 前、市川字 立石など	-	-	-	-	-	-	-	-	-

# 多賀城市水道事業経営戦略

発行年月 令和3年2月

## 多賀城市上下水道部

〒985-0873 宮城県多賀城市中央二丁目25番7

電話：022-368-1141（代表）

FAX：022-368-3114

E-mail [suido@city.tagajo.miyagi.jp](mailto:suido@city.tagajo.miyagi.jp)