

認定こども園ドリームチルドレン

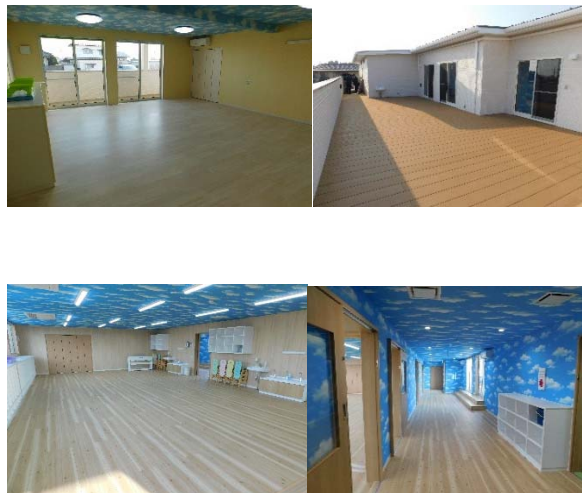
施設情報

施設の写真

外観



お部屋の様子



施設概要

住所	多賀城市高崎一丁目6-19
お越しの際の目標物	仙石線多賀城駅から徒歩15分
電話	022-290-8833
入所定員	幼稚園部3名・保育園部66名 計69名
建築年、建物構造、面積	平成30年/準耐火構木造・2階建/511.27㎡
園庭面積、遊具	165.00㎡/砂場
保護者駐車場	6台分あり
災害時一時避難場所	園舎2階（津波避難）、高崎中学校（大規模災害）
設置・運営主体	一般社団法人 ドリームチルドレン
その他	2階ウッドデッキあり

保育目標（こんなこどもに育てたい）

1. 心身ともに健やかな子ども
2. 明るくやさしく思いやりのある子ども
3. 自分で考えて行動できる子ども

保育の特徴（こんな保育をしています）

【楽習】プログラム（週1回3, 4, 5歳児 小学館講師による、こくご・さんすう教室）

保育サービスの内容

保育の内容など

項目	内容
開所日	月曜日から土曜日まで
開所時間	7時15分～18時15分
保育短時間設定	8時30分～16時30分
休所日	日曜日、祝日、年末年始
登園自粛協力日	なし
受入可能月齢	生後2か月から
給食	自園調理 調乳、離乳食対応あり
アレルギー対応	代替食対応可能（ご相談ください）
主な行事	誕生会、遠足、運動会、生活発表会、ハロウィン、豆まき会など
地域交流	地域の親子交流会
保護者会	あり
実費徴収金	おむつ処理料（0、1、2歳児：300円/月） 主食代（3歳以上児：1,000円/月） 副食代（3歳以上児：4,500円/月） 延長保育A 1,100円/月 延長保育B 2,000円/月
連携施設	保育園ドリームリトルチルドレン

※主な行事のうち、網掛けのものについては、親子参加行事です。

その他子育て支援サービスの内容

種類	実施有無	内容
延長保育	○	時間：18時15分～19時15分（土曜なし） 対象年齢：0歳児から
障害児受入れ体制	○	受入れ体制あり（事前に相談下さい）
地域子育て支援	○	子育て相談（非在園児対象）

※障がい児等とは、比較的障がいや発達の遅れの程度が軽く、集団保育が可能なお子さんが対象です。障がい児等への保育については、入所案内に詳細がありますので、該当する可能性がある場合には、必ずご覧ください。

園からのメッセージ

保育園に集う子どもと保護者と職員が、笑顔と楽しさで満ちるように、子ども達の発達に合わせたきめ細やかな保育を行い、保護者の方の気持ちに寄り添いながら子育てを支えていきます。子どもが見つけた好きなこと、得意なことを大切にしていきます。そして、私達は、子どもたちが夢を持ってすこやかにのびのびと育っていくことを全力で応援しています。

施設のホームページ URL

<http://dream-children.jp/>