

認定こども園ドリームチルドレン

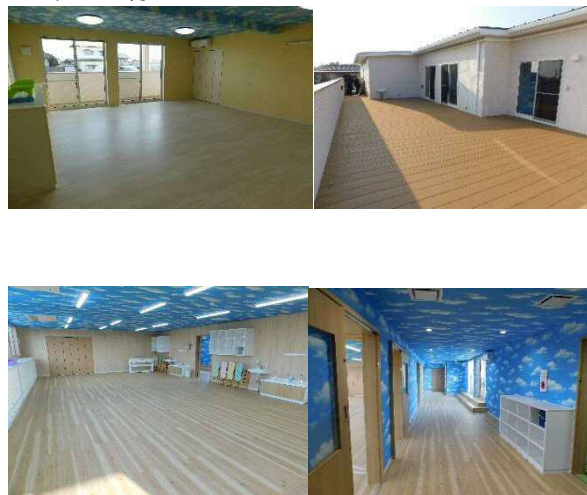
施設情報

施設の写真

外観



お部屋の様子



施設概要

住所	多賀城市高崎一丁目6-19
お越しの際の目標物	仙石線多賀城駅から徒歩15分
電話	022-290-8833
入所定員	69名(内 1号認定児3名)
建築年、建物構造、面積	平成30年/準耐火構木造・2階建/511.27㎡
園庭面積、遊具	165.00㎡/砂場
保護者駐車場	園舎前6台分(他、道路を隔て100mに約10台)
災害時一時避難場所	園舎2階(津波避難)、高崎中学校(大規模災害)
設置・運営主体	一般社団法人 ドリームチルドレン
その他	2階ウッドデッキあり

保育目標 (こんなこどもに育てたい)

1. 心身ともに健やかな子ども
2. 明るくやさしく思いやりのある子ども
3. 自分で考えて行動できる子ども

保育・教育の特徴 (こんな教育もしています)

- 【楽習】プログラム(週1回3, 4, 5歳児 小学館講師による、こくご・さんすう教室)
*令和4年度試行的に、概ね週1回程度4, 5歳児のえいご教育を始めました。

保育サービスの内容

保育の内容など

項目	内容
開所日	月曜日から土曜日まで
開所時間	7時15分～18時15分
保育短時間設定	8時30分～16時30分
標準教育時間	8時30分～14時30分（月曜日から金曜日まで）
休所日	日曜日、祝日、年末年始
登園自粛協力日	なし
受入可能月齢	生後2か月から
給食	自園調理 調乳、離乳食対応あり
アレルギー対応	代替食対応可能（ご相談ください）
主な行事	誕生会、遠足、運動会、生活発表会、ハロウィン、豆まき会など
地域交流	地域の親子交流会
保護者との懇談会	あり
実費徴収金	おむつ処理料（0、1、2歳児：300円/月） 主食代（3歳以上児：1,000円/月） 副食代（3歳以上児：4,500円/月）
連携施設	保育園ドリームリトルチルドレン

※主な行事のうち網掛けのものについては、親子参加行事。その他子育て支援サービスの内容

種類	実施有無	内容
延長保育	○	時間：18時15分～19時15分（土曜なし） 対象年齢：0歳児から
預かり保育	○	1号認定児 18：15まで （新2号認定児、土曜日可）
障害児受入れ体制	○	受入れ体制あり（事前に相談下さい）
地域子育て支援	○	主な取組：子育て相談・行事（非在園児対象）

※障がい児等とは、比較的障がいや発達の遅れの程度が軽く、集団保育が可能なお子さんが対象です。障がい児等への保育については、入所案内に詳細がありますので、該当する可能性がある場合には、必ずご覧ください。

保育料金

- 通常保育の保育料及び延長保育は、原則、多賀城市が定める料金になりますが、無償化政策により、1号認定の児童、3歳児クラスから5歳児クラスの児童及び非課税世帯の0歳児クラスから2歳児クラスの児童は保育料が無償化されます。
- 延長保育については、当園に対し、次に掲げる料金をお支払いいただきます。
延長保育（保育短時間）①と②月額1,100円
/ 延長保育（保育標準時間）③月額2,000円
- 預かり保育 1号認定児（通常教育時間08：30～14：30対象）及び新2号認定児については当園に対し、次に掲げる料金をお支払いいただきます。

	時 間 帯	金 額	備 考
預かり保育	① 7：15～ 8：30	月額 1,100円	①と②併用しても 1,100円のみ
預かり保育	14：30～ 16：30	無 料	
延長及び 預かり保育	② 16：30～18：15	月額 1,100円	②と③併用3,100円 (1,100円+2,000円)
	③ 18：15～19：15	月額 2,000円	
預かり保育	土曜日7：15～18：15	日額 3,600円	利用は新2号認定児に限る

※月単位の利用申請となりますので、1日利用しても月の料金が発生致します、
但し、土曜日の預かり保育は日単位となります。

園からのメッセージ

認定こども園に集う子どもと保護者と職員が、笑顔と楽しさで満ちるように、子ども達の発達に合わせたきめ細やかな保育を行い、保護者の方の気持ちに寄り添いながら子育てを支えていきます。子どもが見つけた好きなこと、得意なことを大切にしていきます。そして、私達は、子どもたちが夢を持ってすこやかにのびのびと育っていくことを全力で応援しています。

施設のホームページ URL

<http://dream-children.jp/>