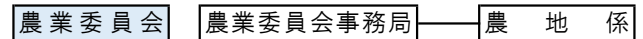
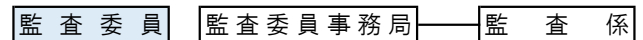
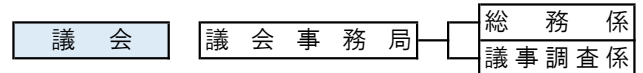
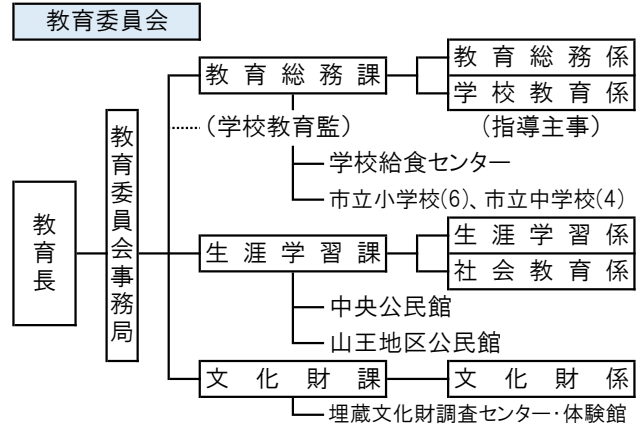
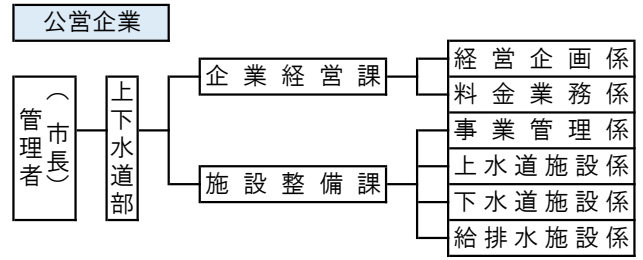
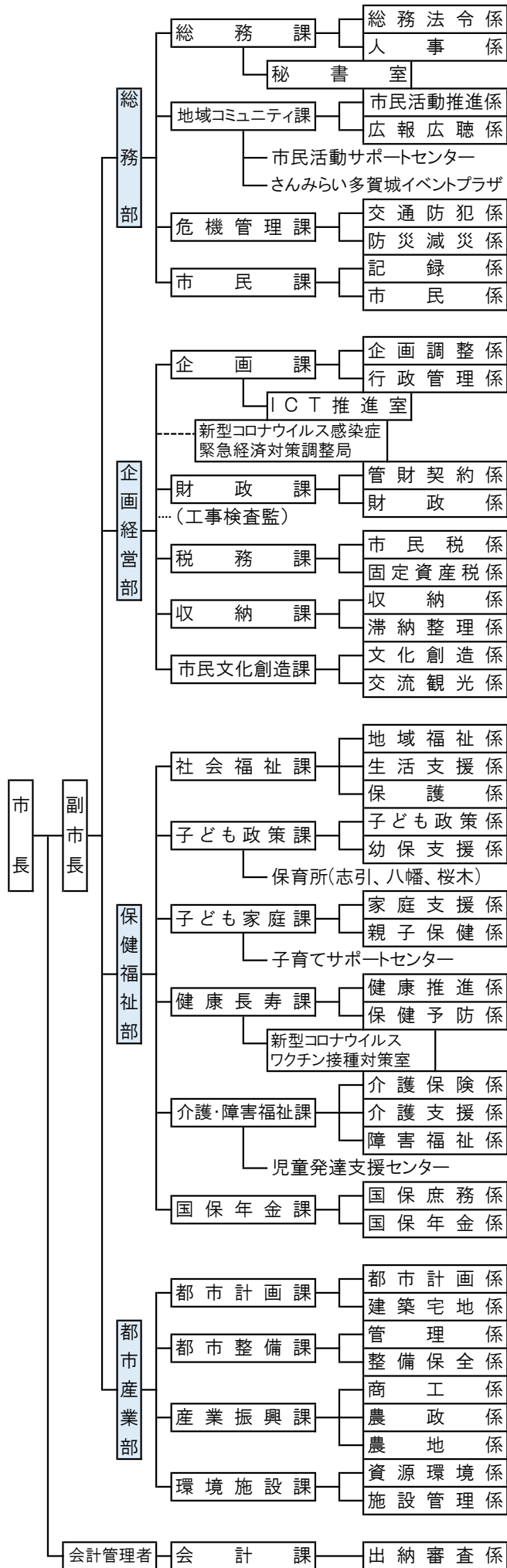


# 多賀城市行政組織機構図

令和4年4月1日

(2022年4月1日)



※福祉事務所

保健福祉部社会福祉課、子ども政策課、子ども家庭課、介護・障害福祉課

※固定資産評価審査委員会(総務部総務課)

※指定管理施設

|                |                                 |
|----------------|---------------------------------|
| 保健福祉部 子ども政策課   | 鶴ヶ谷児童館、西部児童センター、放課後児童クラブ        |
| 保健福祉部 健康長寿課    | シルバーワークプラザ、シルバーヘルスプラザ、屋内ゲートボール場 |
| 教育委員会事務局 生涯学習課 | 体育施設、大代地区公民館、市立図書館、文化センター       |

| 組織構成 (R4.4.1) |       | 部 | 課  | 係  | 室 | 局 |
|---------------|-------|---|----|----|---|---|
| 市長部局          | 総務部   | 1 | 4  | 8  | 1 |   |
|               | 企画経営部 | 1 | 5  | 10 | 1 | 1 |
|               | 保健福祉部 | 1 | 6  | 14 | 1 |   |
|               | 都市産業部 | 1 | 4  | 9  |   |   |
|               | 会計課   |   | 1  | 1  |   |   |
| 公営企業(上下水道部)   |       | 1 | 2  | 6  |   |   |
| 教育委員会事務局      |       | 1 | 3  | 5  |   |   |
| 各行政委員会        |       |   |    | 5  |   | 4 |
| 計             |       | 6 | 25 | 58 | 3 | 5 |