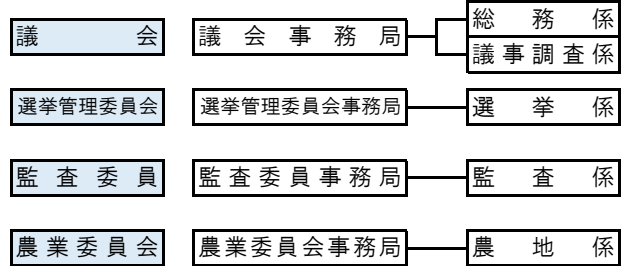
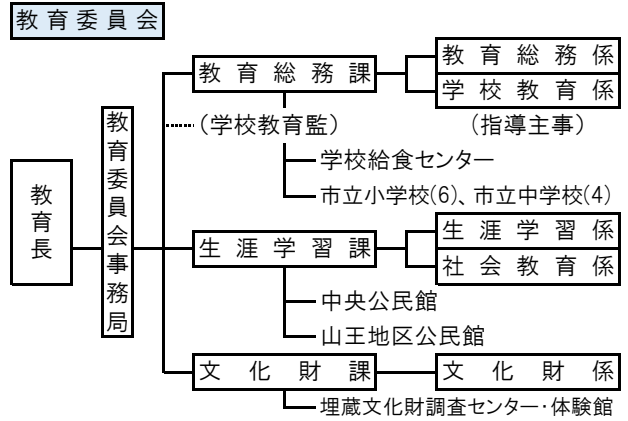
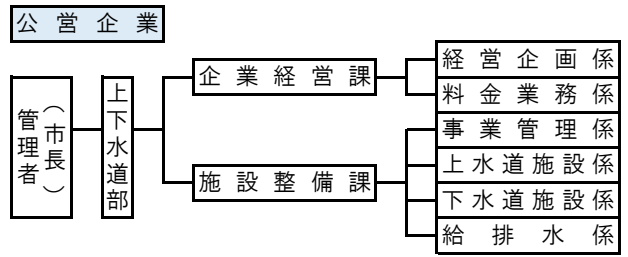
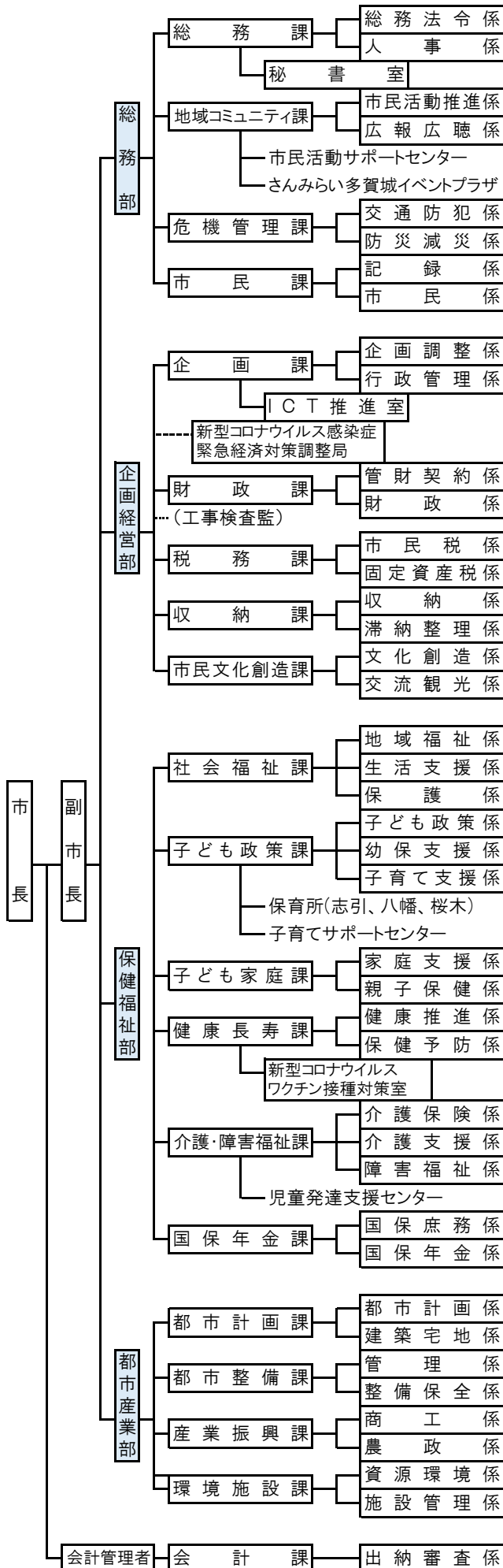


多賀城市行政組織機構図

令和5年4月1日

(2023年4月1日)



※福祉事務所

保健福祉部社会福祉課、子ども政策課、子ども家庭課、介護・障害福祉課

※固定資産評価審査委員会(総務部総務課)

※指定管理施設

保健福祉部 子ども政策課	鶴ヶ谷児童館、西部児童センター、 放課後児童クラブ
保健福祉部 健康長寿課	シルバーワークプラザ、シルバーヘル スプラザ、屋内ゲートボール場
教育委員会事務局 生涯学習課	体育施設、大代地区公民館、市立 図書館、文化センター

組織構成 (R5.4.1)		部	課	係	室	局
市長部局	総務部	1	4	8	1	
	企画経営部	1	5	10	1	1
	保健福祉部	1	6	15	1	
	都市産業部	1	4	8		
	会計課		1	1		
公営企業(上下水道部)	1	2	6			
教育委員会事務局	1	3	5			
各行政委員会				5		4
計	6	25	58	3	5	