

4. 平面図

1) 地下1階平面図

面積表（屋外部分除く）

	北庁舎		東庁舎(エントランス棟)		西庁舎	
	現在	計画案	現在	計画案	現在	計画案
B1	- m ²	- m ²	507.00 m ²	- m ²	1,077.87 m ²	1,077.87 m ²
1	- m ²	- m ²	713.89 m ²	305.00 m ²	1,173.08 m ²	1,173.08 m ²
2	- m ²	1,165.06 m ²	633.74 m ²	38.46 m ²	948.35 m ²	948.35 m ²
3	- m ²	1,108.79 m ²	667.09 m ²	- m ²	1,080.20 m ²	1,080.20 m ²
4	- m ²	1,108.79 m ²	PH 35.50 m ²	PH - m ²	1,076.75 m ²	1,076.75 m ²
5	- m ²	744.77 m ²	- m ²	- m ²	1,076.75 m ²	1,076.75 m ²
6	- m ²	PH 36.95 m ²	- m ²	- m ²	1,052.31 m ²	1,052.31 m ²
PH	- m ²	- m ²	- m ²	- m ²	100.34 m ²	100.34 m ²
計	- m ²	4,164.36 m ²	2,557.22 m ²	343.46 m ²	7,585.65 m ²	7,585.65 m ²

※連絡通路は北庁舎に含む

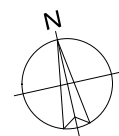
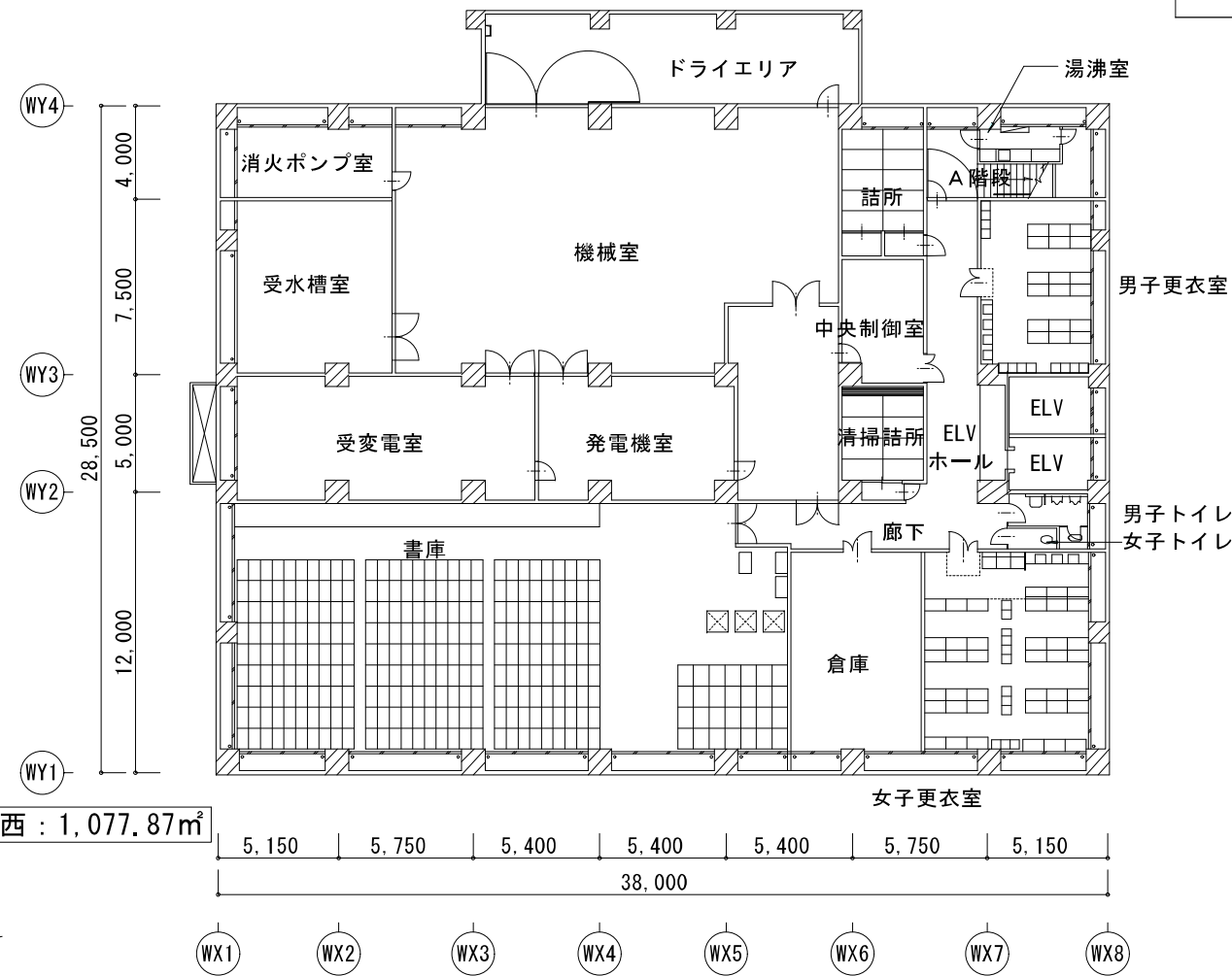
3棟合計	
現在	計画案
10,142.87 m ²	12,093.47 m ²

会議室一覧表

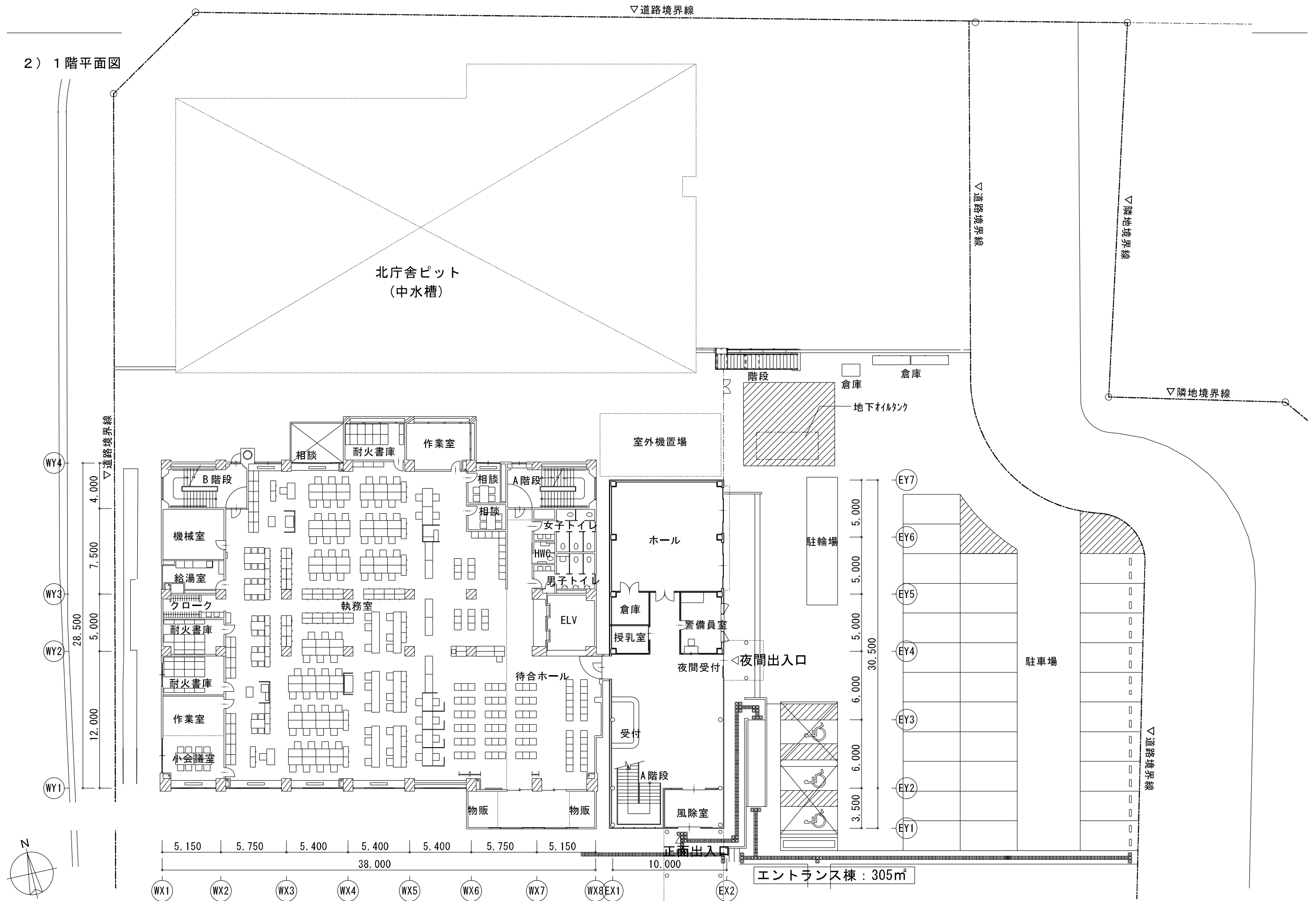
	棟	相談室	作業室	小会議室	中会議	大会議
1	エントランス棟	-	-	-	-	1
	西	2	2	-	0	-
2	北	2	1	-	1	-
	エントランス棟	-	-	-	-	-
3	西	3	-	-	-	-
	北	-	1	2	-	-
4	西	-	-	1	1	1
	北	-	1	1	1	-
5	西	-	-	4	0	-
	北	-	-	1	1	-
6	西	-	-	1	0	2
	北	-	-	1	1	-
計画案		9	6	10	4	4
要望		4	9		4	4
現在		5	6		4	2

※配置計画は下記条件による

- ・組織体制：平成30年度現在
- ・職員数：平成30年8月現在 文書量調査実施時点
- ・デスク数：平成30年8月現在 文書量調査実施時点
- ・書庫量：平成30年8月現在 文書量調査実施時点

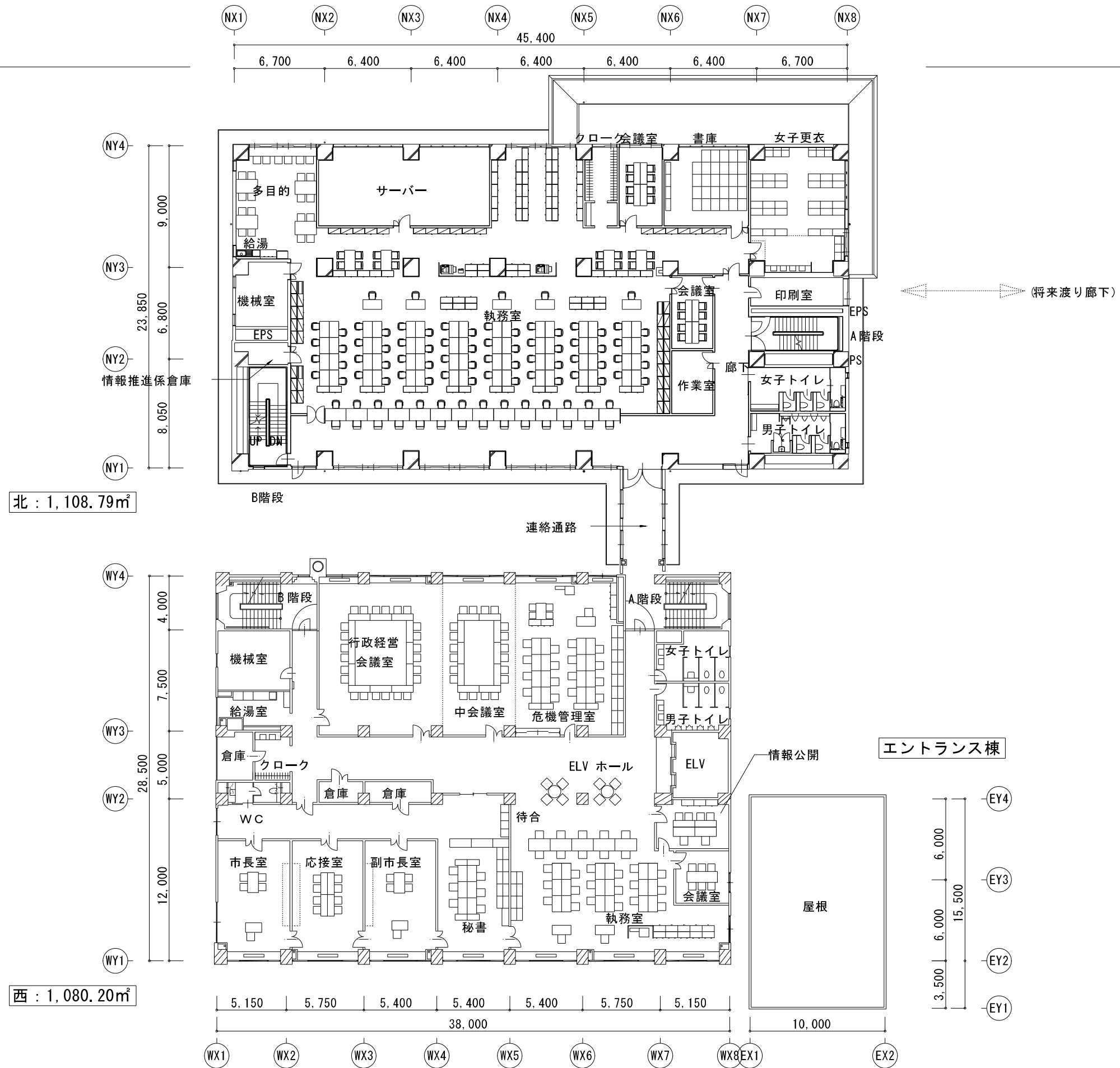


2) 1階平面図



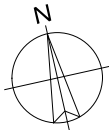
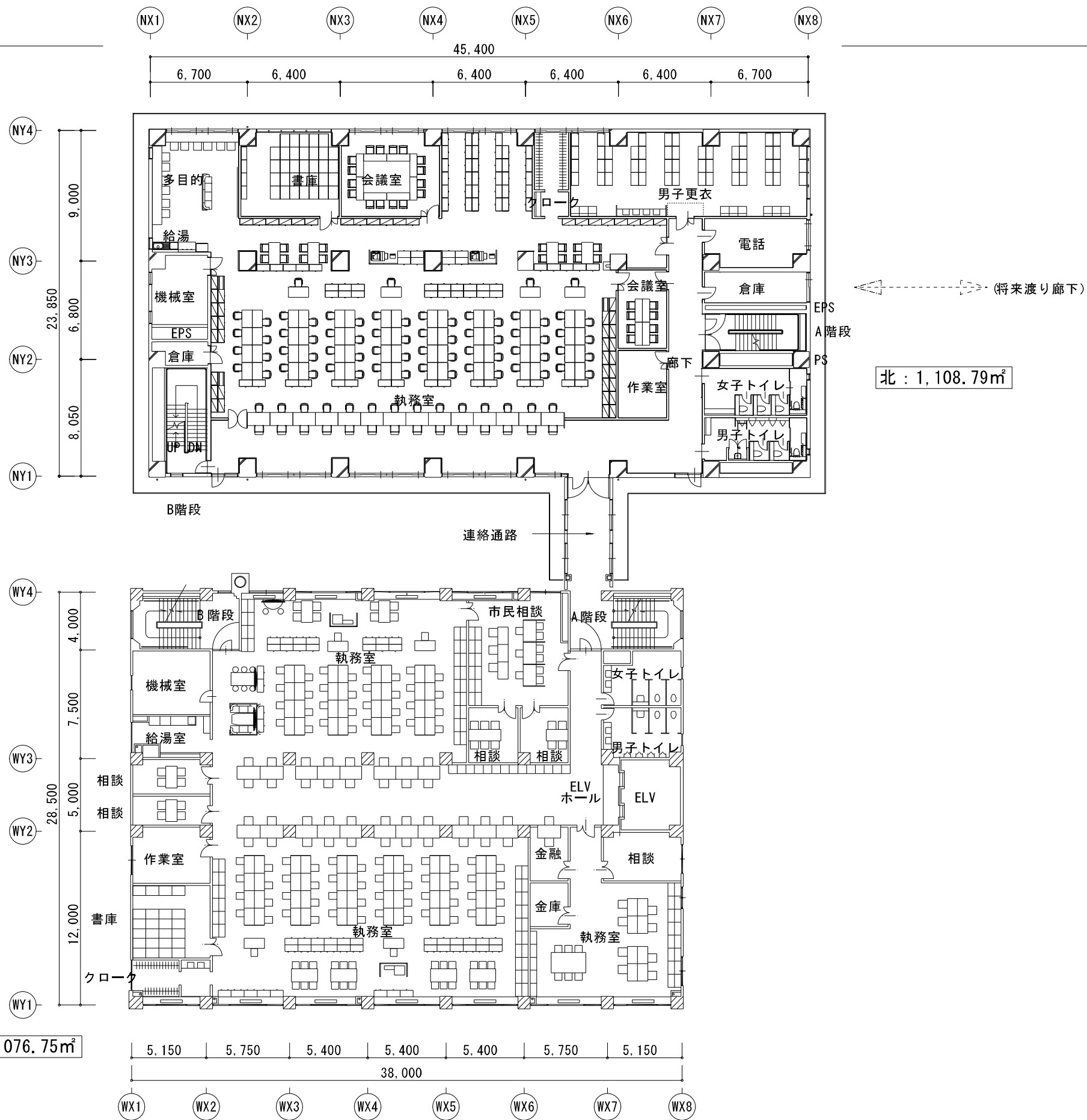
Ⅶ. 基本設計図

4) 3階平面図



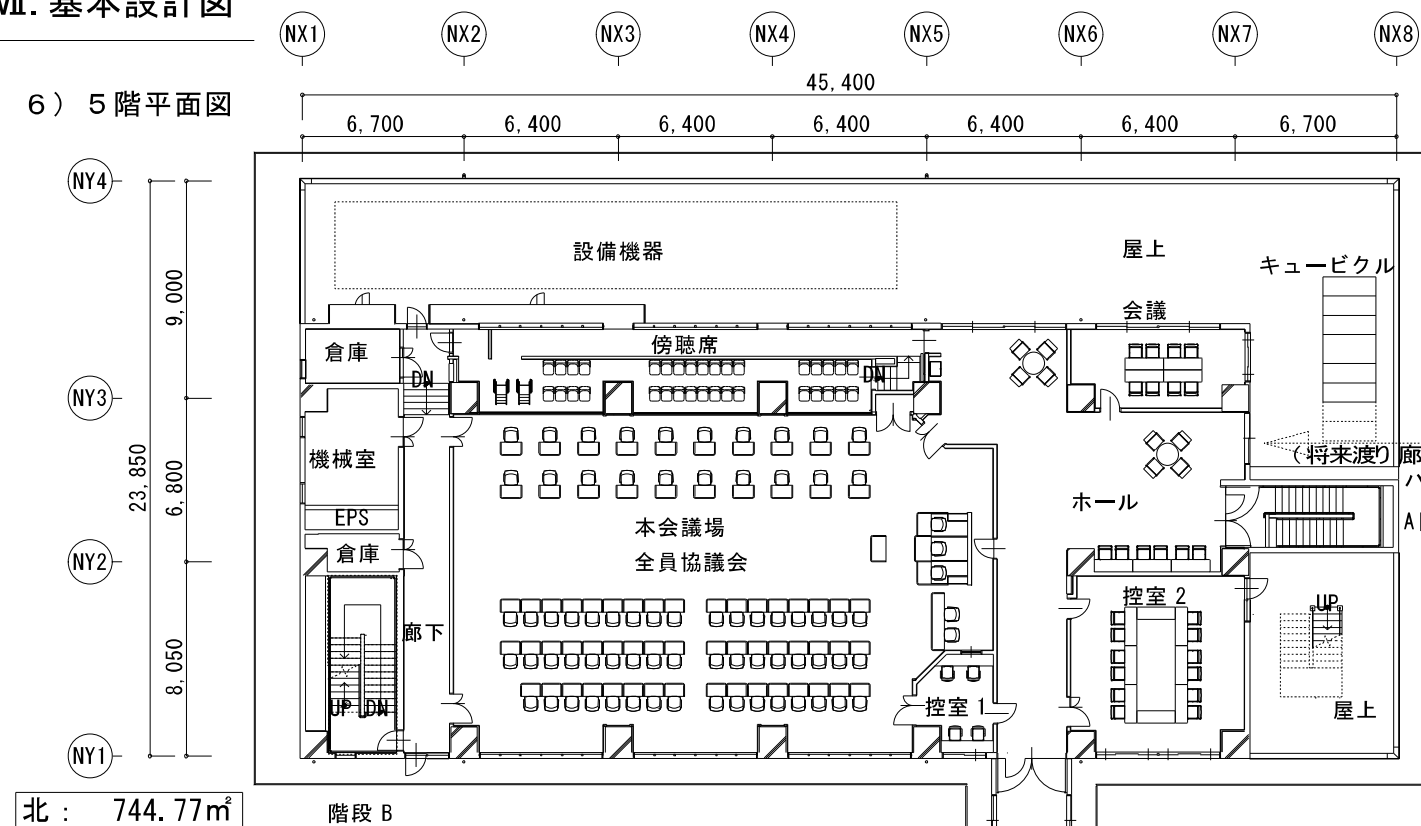
Ⅶ. 基本設計図

5) 4階平面図



Ⅶ. 基本設計図

6) 5階平面図



7) 6階平面図

