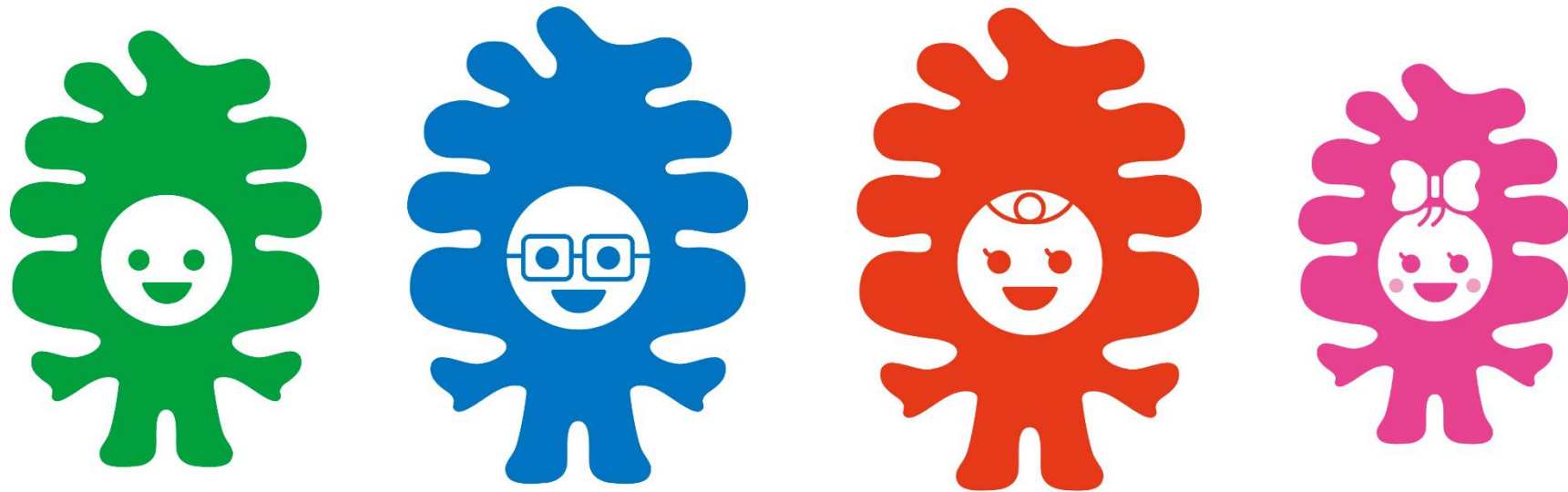


わかめクイズ！



わかめファミリー（左からわかめちゃん、お父さん、お母さん、妹よろしくね！）

**理研食品が出題するクイズだよ。ぜんぶで3問。
どうかを見て きがるにチャレンジしてみてね。**

わかめクイズ 1問目！

うみの中では、わかめは
なに色でしょうか？

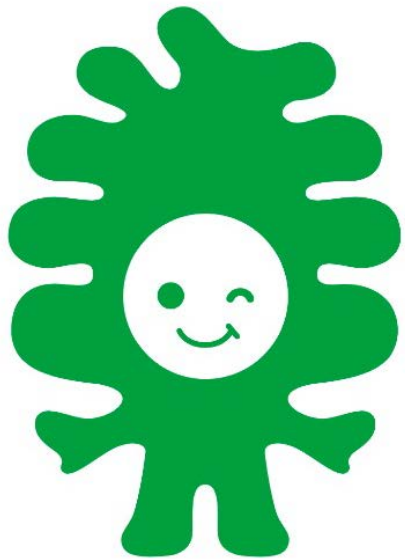


どうかを思い出してみてくださいね。

こたえは つぎのページだよ！。

1問目 の せいはいは

ちゃいろだよ！



いきていくためにひつようなたいようのひかきをうみのなかでじょうずにうけとめられるようにちゃいろいいろをしているんだよ。

わかめクイズ 2問目！

**わかめ はじぶん よい
おおきい でしょうか？**



どうかを思い出してみてね。

こたえは つぎのページだよ！。

2問目 のせいはいは

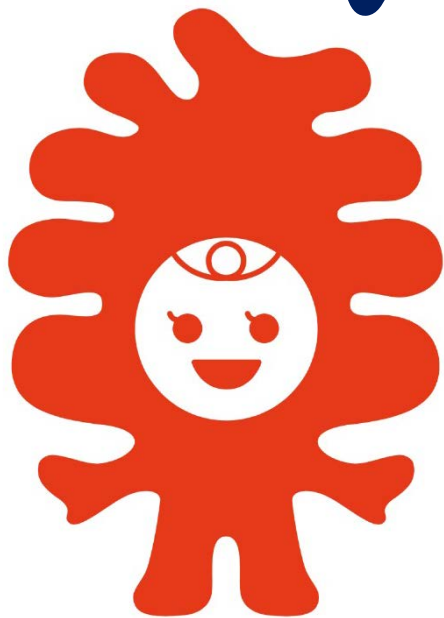
じぶんよりおおきい でした



**わかめは 11がつ ごろに 5センチ くらいで
2月 から 3月 に かけて どんどん おおきく
なって、 3月 には 2メートル から 3メートル
にもなるんだよ。**

わかめクイズ 3問目！

いつもたべてるいろには
どうしたらなるのかな？

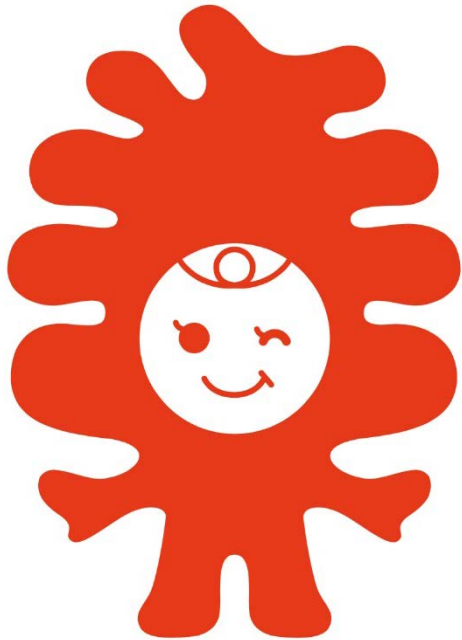


どうかを思い出してみてね。

こたえは つぎのページだよ！。

3問目 のせいはいは

おゆ で ゆでる でした



りょうしさんが おゆで ゆでて
みどいいろ にしてくれるんだよ。
ゆでると においや にがみが なくな
たべやすくなるんだよ。