

多賀城グルメ 番外編 1

川で見つけたすてきカフェ

下馬

フミキリ CAFE
 ●ふみきり かふえ
 ☎080-9011-0495 (MAP) P22D2
 仙石線の踏切のそばにあるカフェ。注文後に豆を挟んで淹れるコーヒー350円や日替わりのランチ780円に地元の人が集う。米粉ハンも販売する。
 ①多賀城市下馬1-4-20 ②JR下馬駅から徒歩1分 ③10～18時 ④木・日曜、祝日 ⑤4台 (他店と共用)



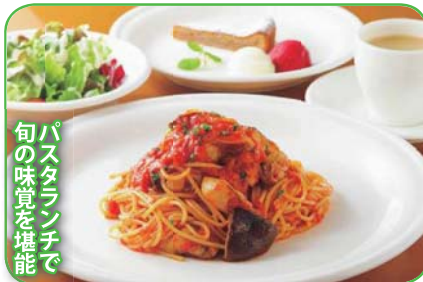
八幡

cafe 衣都夢
 ●かふえいずむ
 ☎022-364-2031 (MAP) P22D3
 季節の野菜を中心としたランチのコース料理1880円や、ドリンク付きのデザートプレート700円〜が人気。
 ①多賀城市八幡3-9-34 ②JR多賀城駅から徒歩5分 ③11時30分～18時 (ランチは予約制) ④日・月・木曜 ⑤6台



中央

コトリコーヒー
 ●ことりこーひー
 ☎070-5320-2048 (MAP) P22D3
 サンドイッチやキッシュ、サラダなどがセットになったコトリの森のランチプレート880円は15食限定。
 ①多賀城市中央2-9-13 ②JR多賀城駅から徒歩3分 ③11時～16時30分 (LO変動あり) ④日・日曜、ほか臨時休業あり ⑤なし



旬の味覚を堪能
パスタランチで

パスタランチの一例。松島産生カキと肉厚シイタケのトマトソース 1550円

中央
美彩ダイニング湯田

●ひさいだいにんく ゆた
 ☎022-762-8133 (MAP) P22D3
 和食の職人と洋食のシェフが腕を振るい、多彩な料理を提供するレストラン。ランチでは、三つ切弁当1300円が人気。メインを3品選べ、小鉢、茶碗蒸し、漬物、汁物、コーヒーが付く。
 ①多賀城市中央2-2-18 ②JR多賀城駅から徒歩3分 ③11時30分～14時、17～23時 ④水曜 ⑤15台

最寄駅はJR仙石線多賀城駅

城南
イタリア食堂 アツルミア

●いたりあしよく どう あつらみあ
 ☎022-368-0112 (MAP) P22C2
 住宅地の中に立つ、かわいらしい外観の店。平日限定のパスタランチは、旬の素材をふんだんに使ったスパゲティにサラダ、ドリンク、デザートが付く。パスタの種類は季節によって変わる。
 ①多賀城市城南1-7-19 ②JR国府多賀城駅から徒歩10分 ③11時30分～14時30分 LO、17時30分～21時 LO ④月曜 (祝日の場合は翌日) ⑤7台

最寄駅はJR東北本線国府多賀城駅



メインを選べる人気のランチ



優しい味わいの家庭料理が評判

中央
味処 くいしん坊

●あじどころ くいしんぼう
 ☎022-355-8330 (MAP) P22D3
 塩麴の市場から仕入れる新鮮魚介をはじめ、旬の食材を使った和食を味わえる。品数が多く華やかなランチメニューが好評。夜は、利き酒師がおすすする東北の地酒や梅酒にも注目。
 ①多賀城市中央2-10-11 ②JR多賀城駅から徒歩10分 ③11時30分～13時30分、17時～22時30分 ④日曜、ほか祝日不定休 (要問合せ) ⑤8台

最寄駅はJR仙石線多賀城駅

八幡
Cafe&Dining Jugemu

●かふえ あんどだいにんく じゅげむ
 ☎090-1378-0802 (MAP) P22D3
 トレーラーハウスで家庭料理を楽しむ。アットホームな雰囲気のお店。ランチの日替わり定食は、メインが肉料理のA定食と魚料理のB定食各756円、肉・魚料理と刺身がセットのC定食1080円がある。
 ①多賀城市八幡4-4-64 ②JR多賀城駅から徒歩6分 ③11～15時 LO、17～22時 LO (夜は要予約) ④毎月8・18・28日 ⑤5台

最寄駅はJR仙石線多賀城駅



新鮮な地元魚介を味わえる豪華ランチ

小鉢や茶碗蒸しなどが付くお刺身ご膳1620円。米は多賀城産「ひとめぼれ」

多賀城ランチ

おしゃれ洋食も 鮮度自慢の魚介グルメもおまかせ!

多賀城市内には、トレーラーハウスで営業する店やメニューが充実したレストラン、電車の見えるカフェなど、個性豊かな飲食店がいっぱい。ランチタイムを楽しもう。



町前
イタリアンカフェ ruipapa

●いたりあんかふえいばば
 ☎022-364-8880 (MAP) P22D3
 先代店主が本場ナポリで学んだ技を受け継ぐピッツァ880円〜が評判。一番人気は、クワトロフォロマッジ1700円。イタリア産ゴルゴンゾーラをはじめ4種のチーズがのり、濃厚な味わいだ。パスタ780円〜(コーヒー、サラダ付き)もある。
 ①多賀城市町前2-3-34 ②JR多賀城駅から徒歩10分 ③11時30分～14時 LO、17～20時 LO ④日曜、祝日 ⑤5台

最寄駅はJR仙石線多賀城駅

山王
城伸寿司

●じょうしんずし
 ☎022-368-1850 (MAP) P23A2
 セキ浜や塩麴など近海でとれたネタを中心に使用。人気は、寿司とそばのランチセット1512円〜で、麺は手打ちそばのほか、うどん、古代米の米粉を使ったオリジナルの「宝城めん」から選ぶことができる。
 ①多賀城市山王北寿橋寺4-2 ②JR陸前山王駅から徒歩2分、岩切駅下車、徒歩10分 ③11～14時、17時～20時30分 ④火曜 ⑤10台

最寄駅はJR東北本線岩切駅

ランチのサラダセット。パスタは定番のほか日替わりもある。写真は日替わりパスタの例

町前
Cucina Piccolo

●くっちーなひっころ
 ☎022-364-1891 (MAP) P22D3
 淡路島の製麺所が作るもちもちの生パスタと地元産の野菜などを使ったパスタを楽しむ。好きなパスタにサラダ、パンを付けられるランチのサラダセットは1296円〜。夜は日本酒756円〜などアルコールも充実。
 ①多賀城市町前3-3-23 ②JR多賀城駅から徒歩10分 ③11時30分～14時30分、18～22時 (水曜は夜のみ営業) ④火曜 ⑤2台

注目ネタ



新鮮ネタが並ぶ寿司とオリジナル麺のセット

寿司とそばのランチセット (中セット) 1944円。写真の麺は宝城めん。寿司ネタは季節により異なる