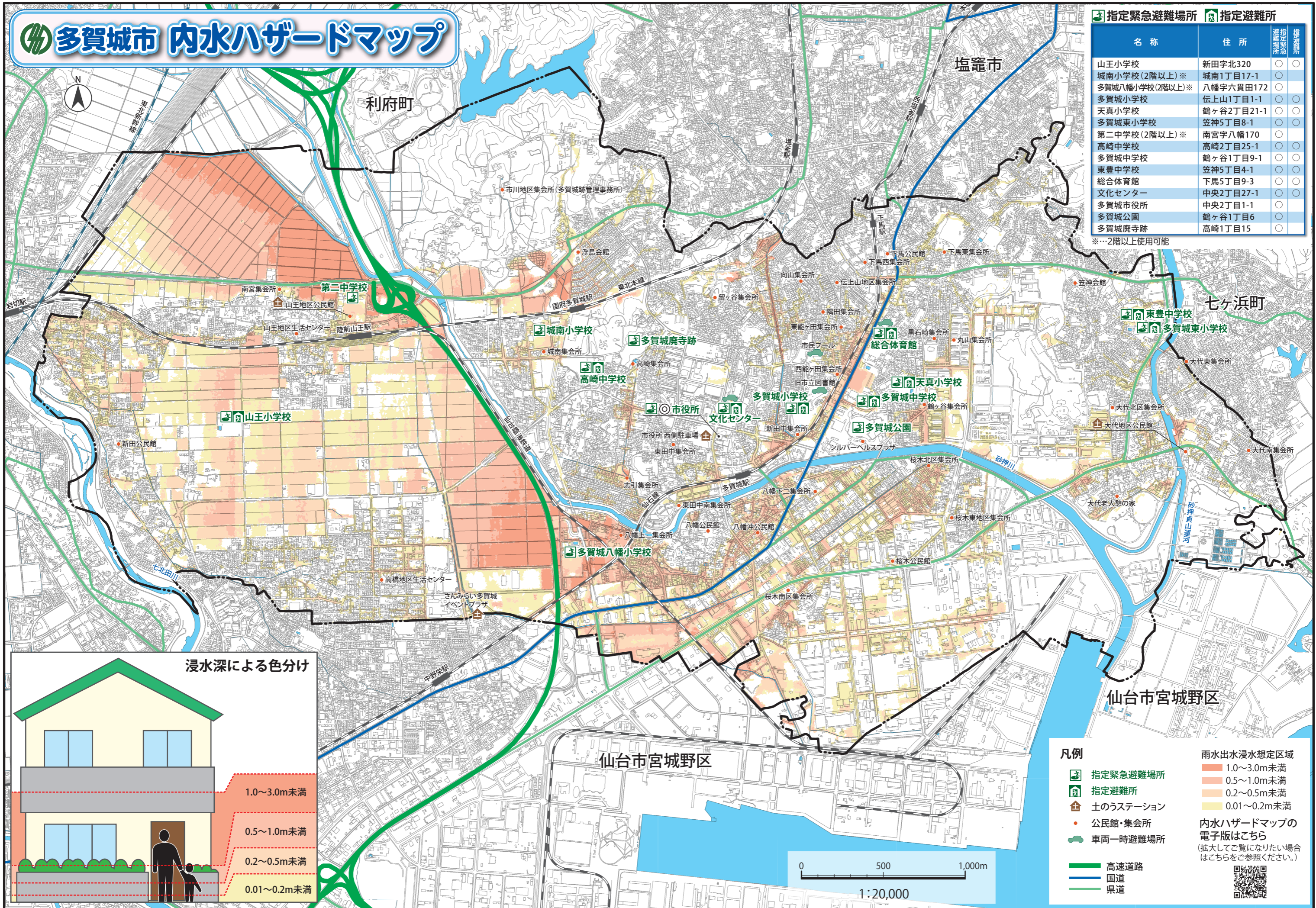


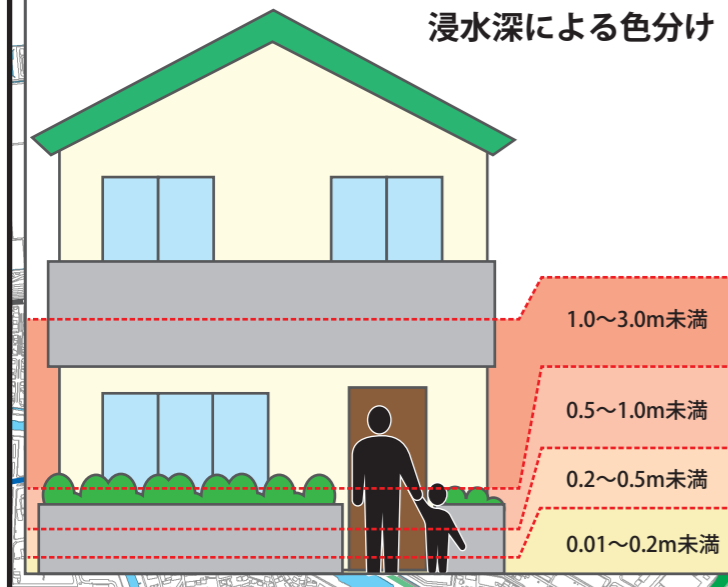
# 多賀城市 内水ハザードマップ



名称	住所	指定緊急避難場所	指定避難所
山王小学校	新田字北320	○	○
城南小学校(2階以上)※	城南1丁目17-1	○	○
多賀城八幡小学校(2階以上)※	八幡字六貫田172	○	○
多賀城小学校	伝上山1丁目1-1	○	○
天真小学校	鶴ヶ谷2丁目21-1	○	○
多賀城東小学校	笠神5丁目8-1	○	○
第二中学校(2階以上)※	南宮字八幡170	○	○
高崎中学校	高崎2丁目25-1	○	○
多賀城中学校	鶴ヶ谷1丁目9-1	○	○
東豊中学校	笠神5丁目4-1	○	○
総合体育館	下馬5丁目9-3	○	○
文化センター	中央2丁目27-1	○	○
多賀城市役所	中央2丁目1-1	○	○
多賀城公園	鶴ヶ谷1丁目6	○	○
多賀城廃寺跡	高崎1丁目15	○	○

※…2階以上使用可能

## 浸水深による色分け



## 凡例

- 指定緊急避難場所
- 指定避難所
- 土のうステーション
- 公民館・集会所
- 車両一時避難場所

- 雨水出水浸水想定区域
- 1.0~3.0m未済
- 0.5~1.0m未済
- 0.2~0.5m未済
- 0.01~0.2m未済

内水ハザードマップの電子版はこちら  
(拡大してご覧になりたい場合はこちらをご参照ください。)

- 高速道路
- 国道
- 県道

